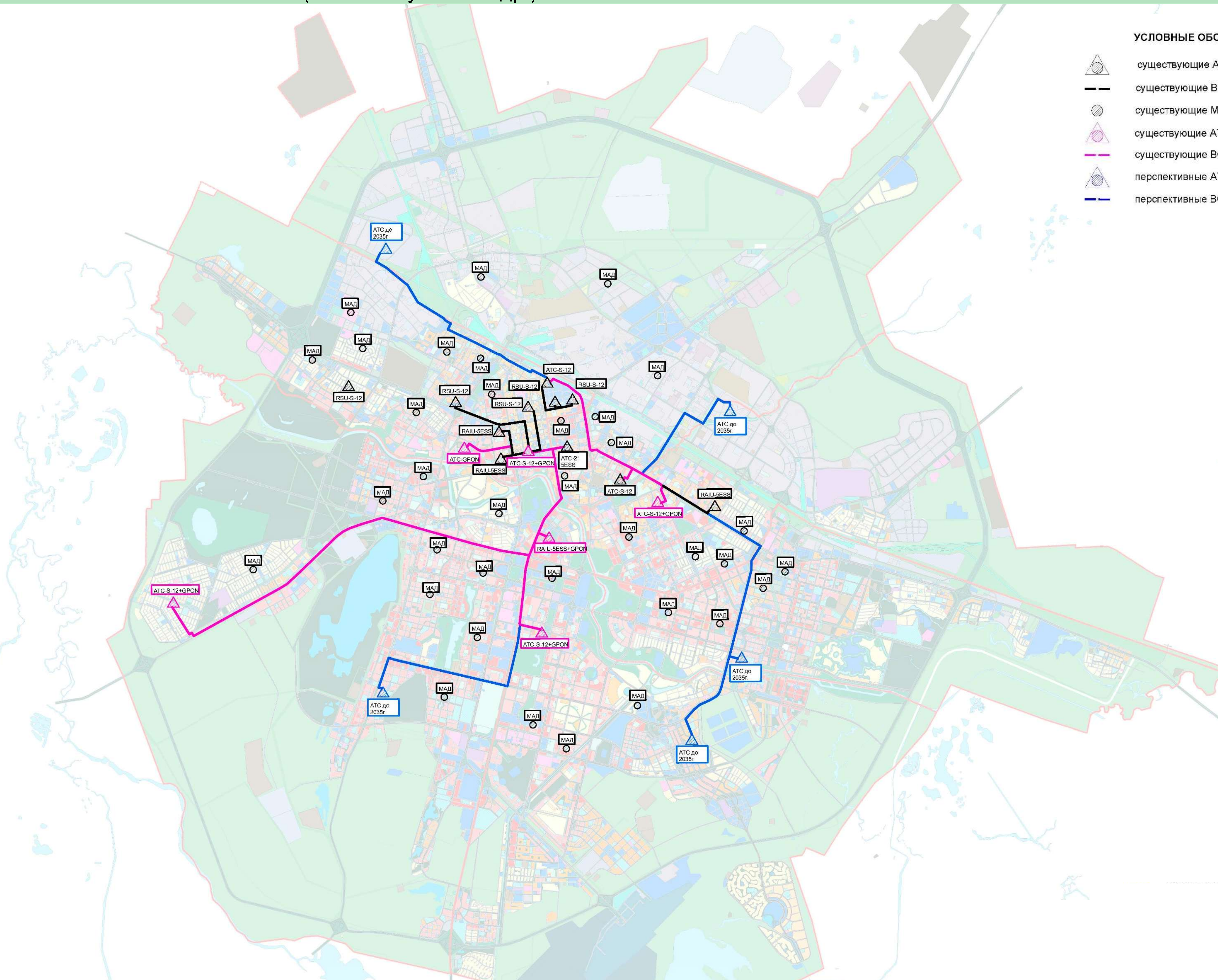




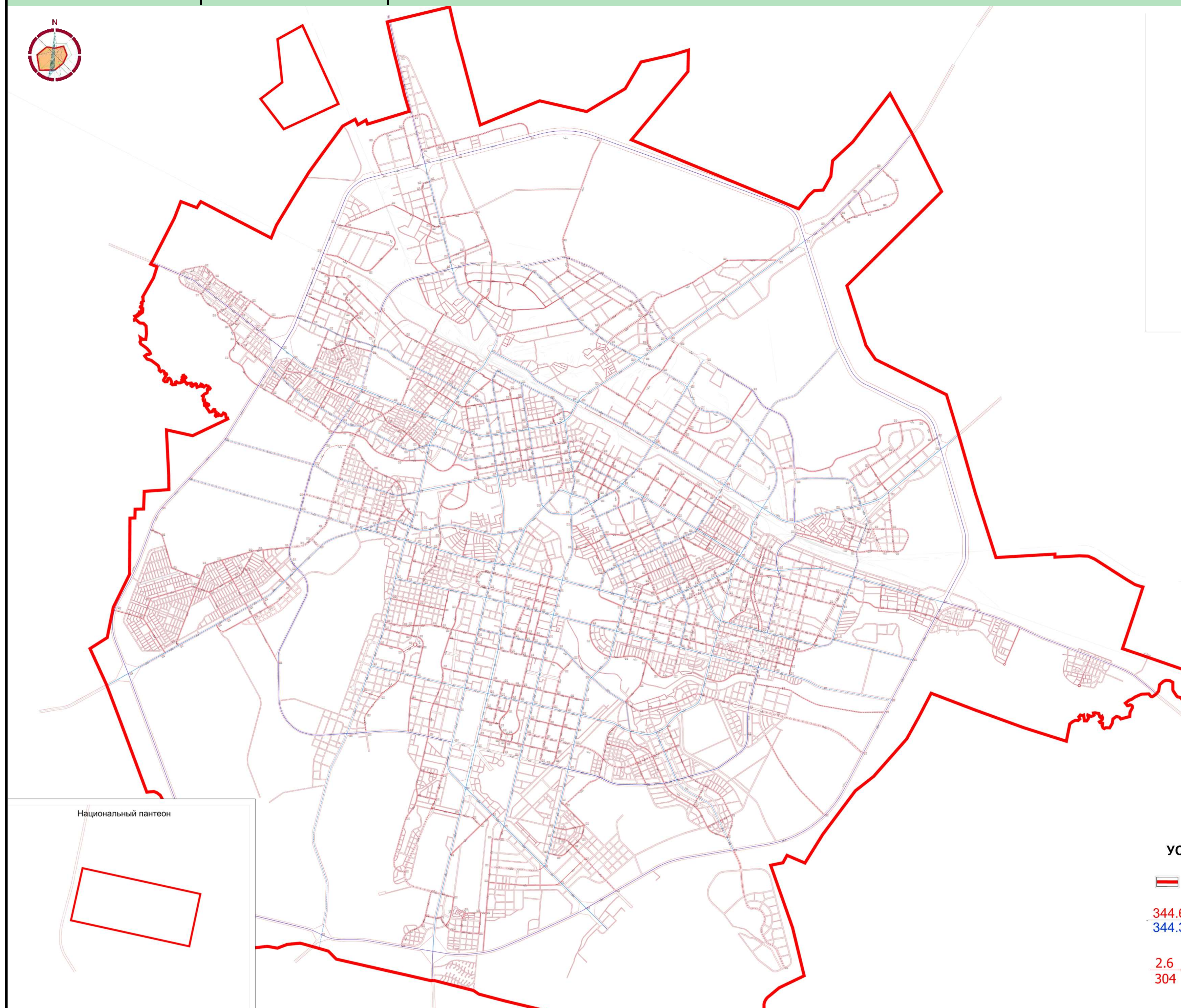
УСЛОВНЫЕ ОБОЗНАЧЕНИЯ:

-  существующие АТС
-  существующие ВОЛС
-  существующие МАД
-  существующие АТС с GPON
-  существующие ВОЛС с GPON
-  перспективные АТС до 2035 г.
-  перспективные ВОЛС до 2035 г.





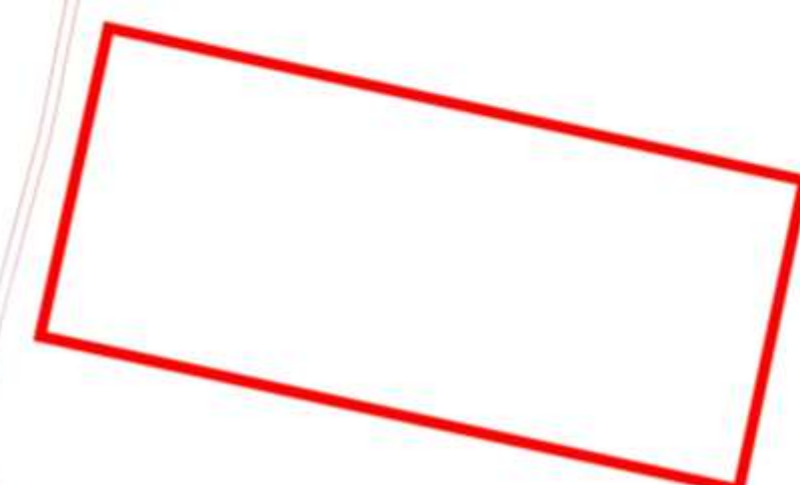
дачный массив в районе Кояндинского водохранилища



УСЛОВНЫЕ ОБОЗНАЧЕНИЯ:

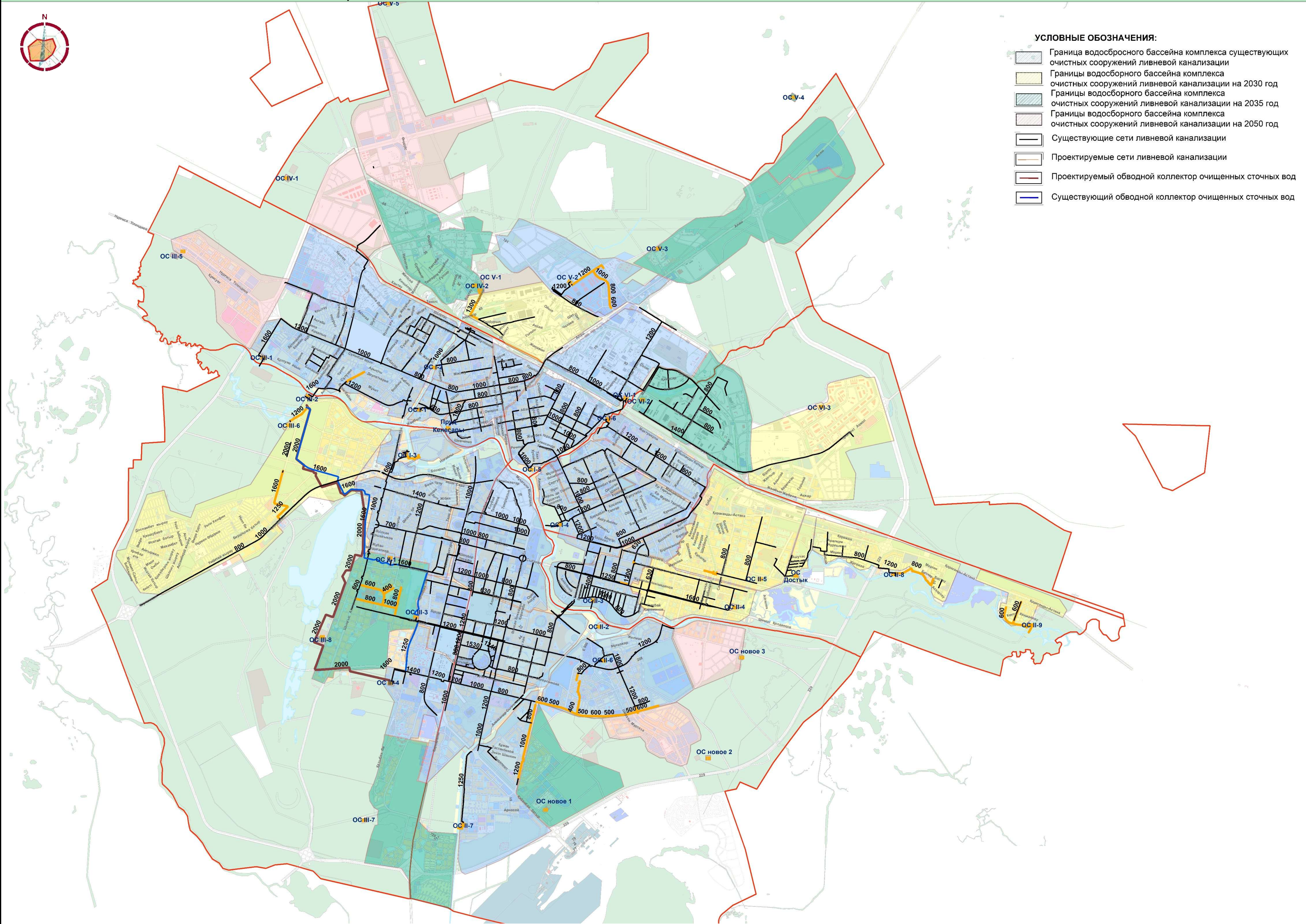
- граница города
- 344.61 красная — Отметки характерных точек;
- 344.31 черная
- 2.6 уклон ‰ направление уклона
- 304 расстояние в метрах

Национальный пантеон



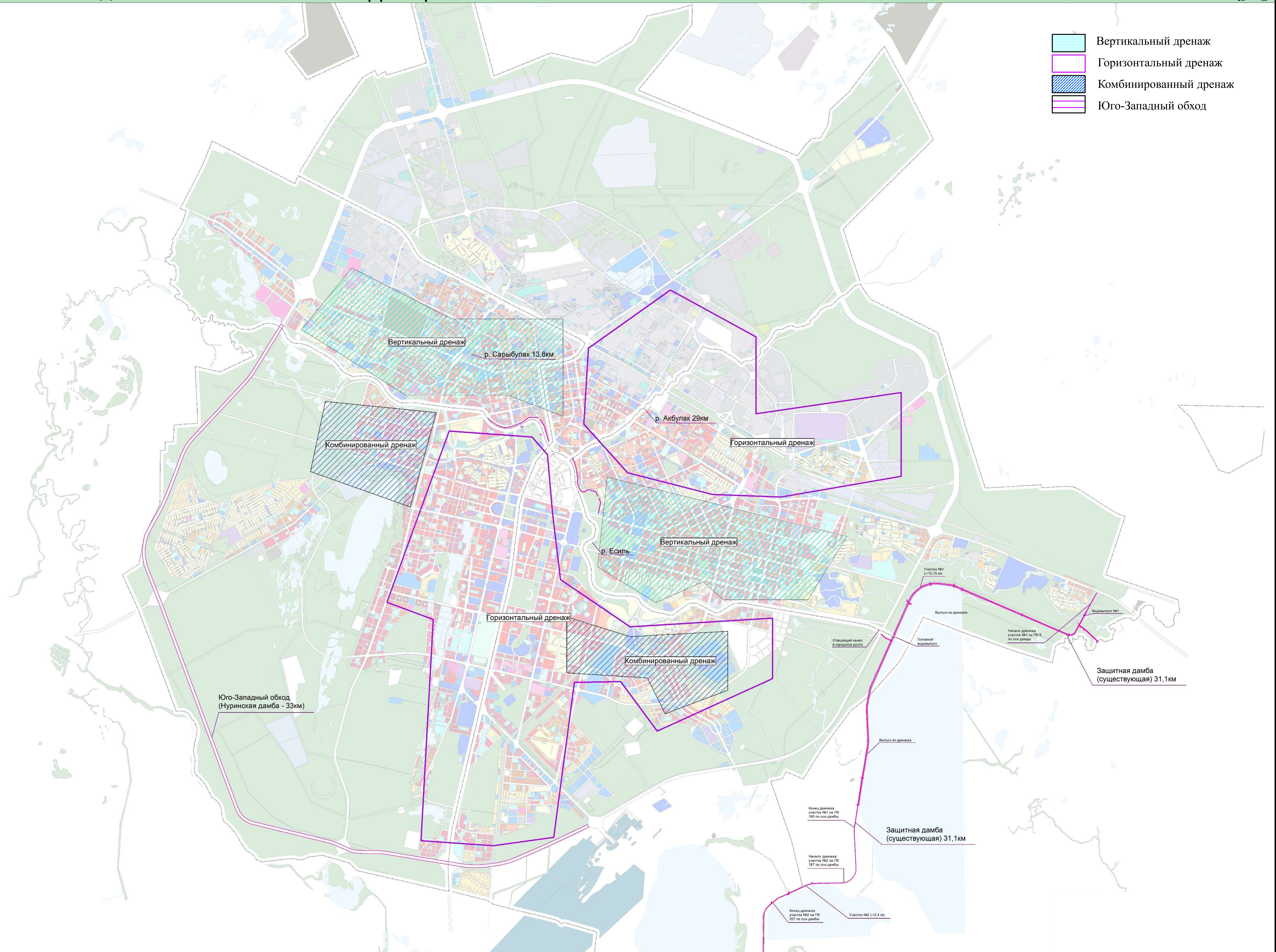


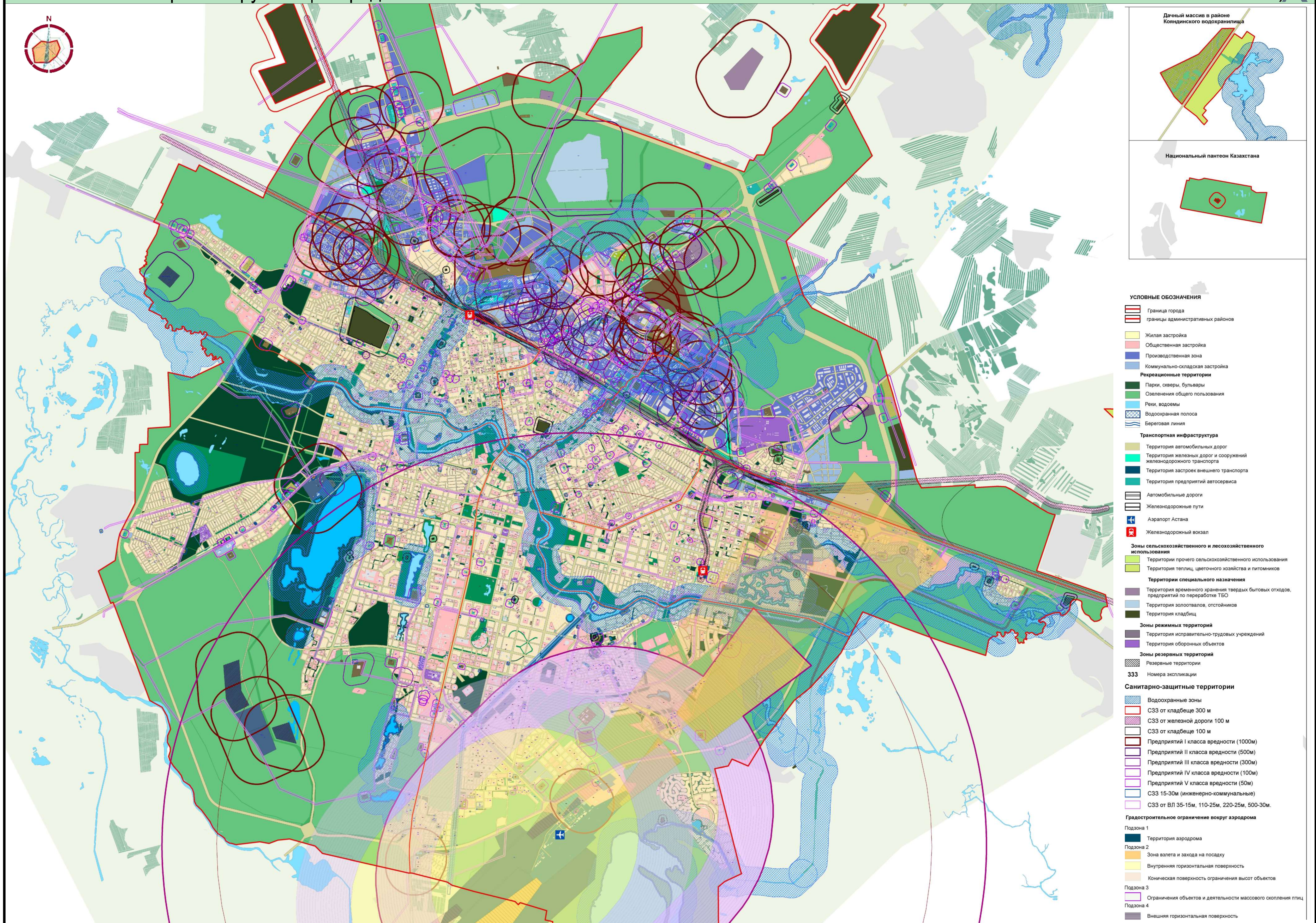
- УСЛОВНЫЕ ОБОЗНАЧЕНИЯ:**
- Граница водосборного бассейна комплекса существующих очистных сооружений ливневой канализации
 - Границы водосборного бассейна комплекса очистных сооружений ливневой канализации на 2030 год
 - Границы водосборного бассейна комплекса очистных сооружений ливневой канализации на 2035 год
 - Границы водосборного бассейна комплекса очистных сооружений ливневой канализации на 2050 год
 - Существующие сети ливневой канализации
 - Проектируемые сети ливневой канализации
 - Проектируемый обводной коллектор очищенных сточных вод
 - Существующий обводной коллектор очищенных сточных вод

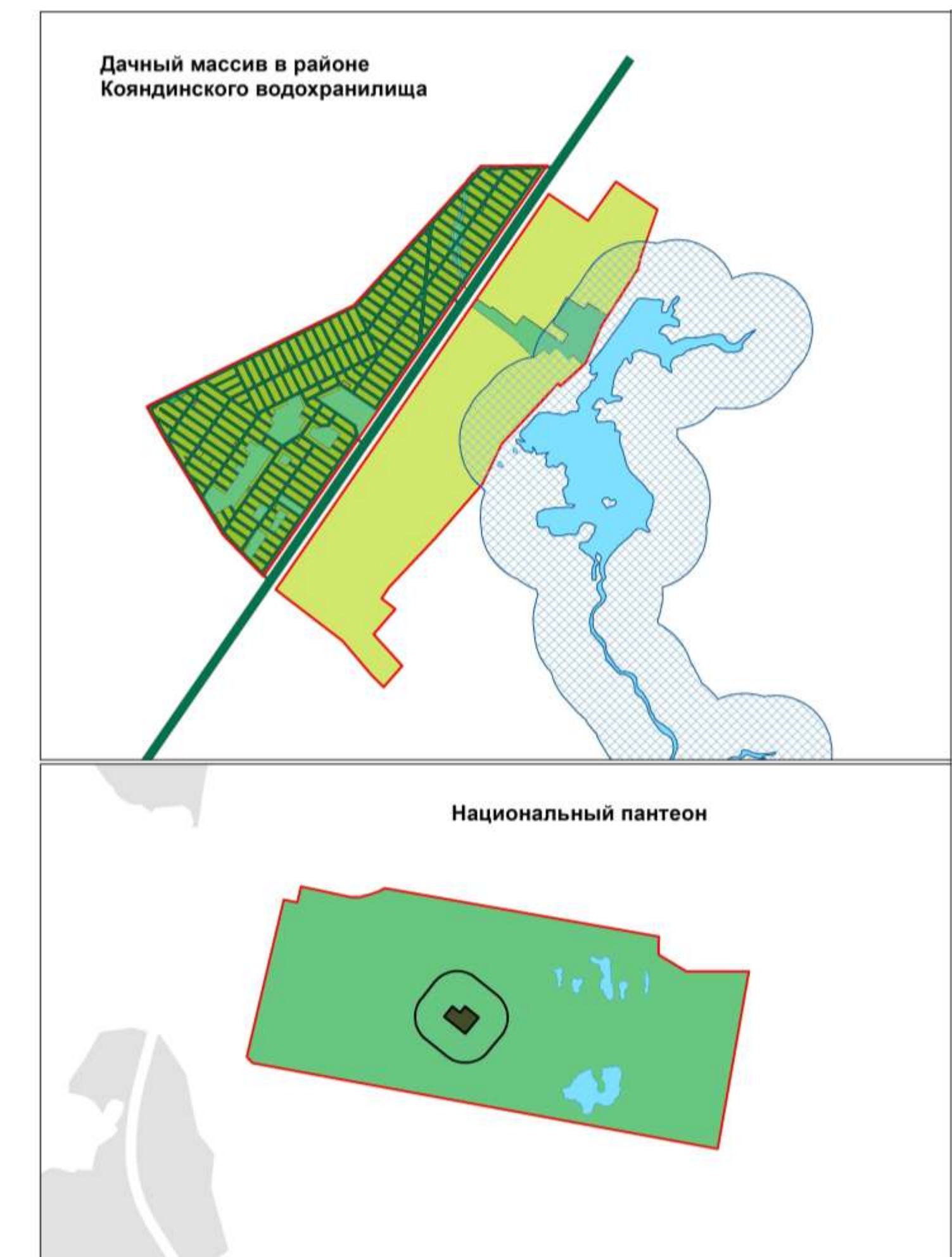
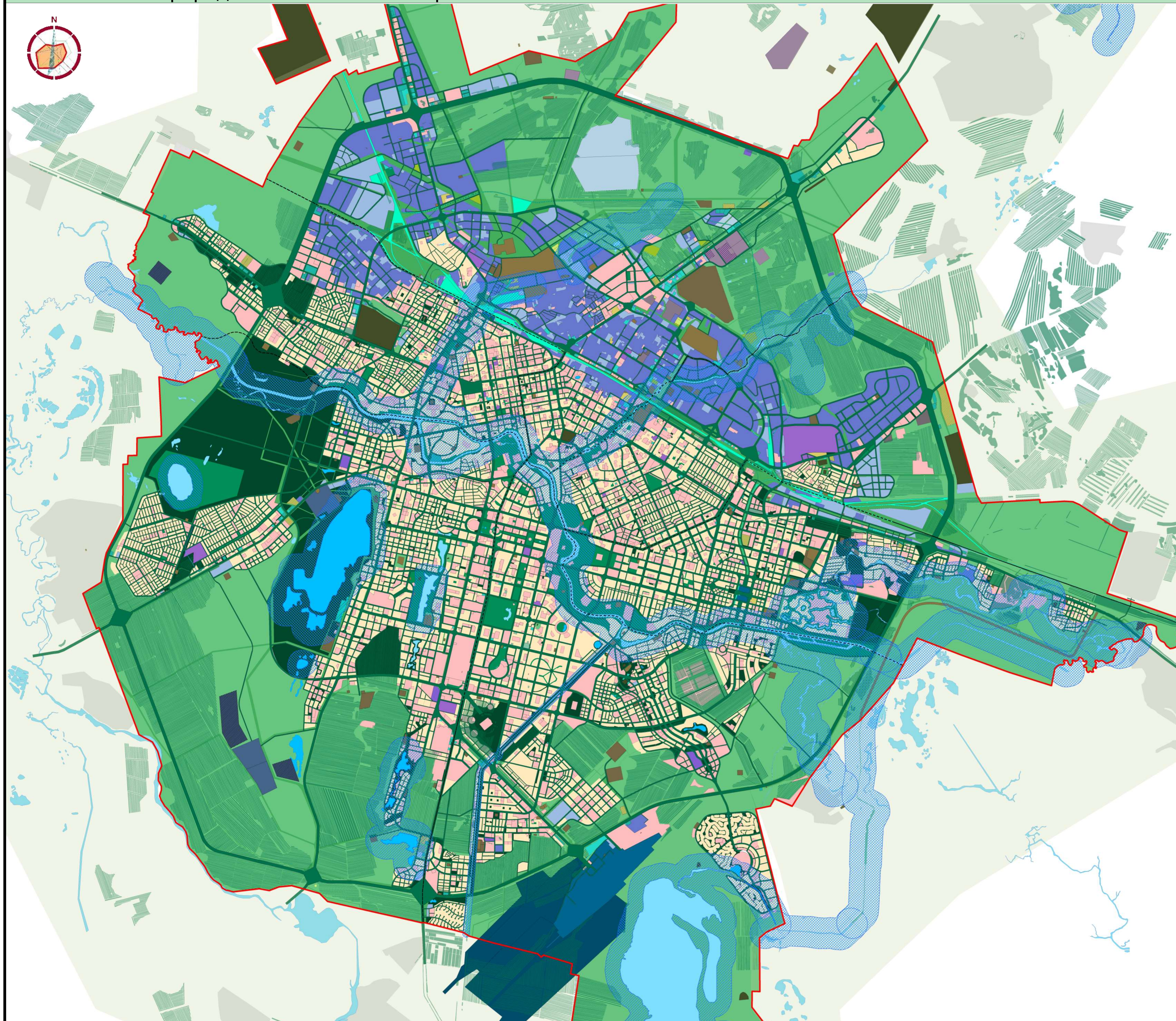




- Вертикальный дренаж
- Горизонтальный дренаж
- Комбинированный дренаж
- Юго-Западный обход







УСЛОВНЫЕ ОБОЗНАЧЕНИЯ

- Граница города
- границы административных районов
- Жилая застройка
- Общественная застройка
- Производственная зона
- Коммунально-складская застройка

Природно-экологический каркас Ядра экологического каркаса

- Парки, скверы, бульвары
- Озеленения общего пользования и специального назначения
- Реки, водоемы
- Водоохранная полоса
- Водоохранная зона

Корридоры экологического каркаса

- Озеленение вдоль транспортных магистралей, аллеи, бульвары
- Водные артерии - р. Есиль, ручьи Сарыбулак, Айнабулак, канал Нура-Есиль