

Республика Казахстан
ТОО "Проект-ПГС"
ГСП № 23017181



Рабочий проект

*«Устройство трех дробильно-сортировочных
установок вблизи с. Коктау Хромтауского района
Актюбинской области»*

Альбом.3

Раздел КЖ (Конструкции железобетонные)

Директор:



Бисенов М.Н

г. Актобе - 2025 г.

Ведомость рабочих чертежей основного комплекта

Лист	Наименование	Примечание
КЖ-1	Общие данные.	
КЖ-2	План на отм. 0.000 Разрезы 1-1,2-2,3-3,4-4	
КЖ-3	Схема армирование . Разрезы .Спецификация элементов.	

Общие указания

Рабочие чертежи весовой разработаны на оснований исходных данных.

Проектом разработан приямок для установки автомобильных весов "КАНАР модель ТУЛПАР-2000" с тензометрическим датчиком среднего класса точности.

Весы предназначены для статического измерения массы автомобилей с колеей до 2,8м и базой до 16м для грузов в диапозоне от0,4тн до 40тн и передачи данных об измерениях в програмно-технические средства.

Весы не является источником радиопомех и шума.

Приямок выполнен из монолитного железобетона.

За отметку верха приямка (абсолютная отметка 0.00) принять уровень, который должен быть на 100мм выше отметки подъездной дороги.

Основанием плиты днища приняты грунты непросадочные.

Наружные поверхности стен приямка, соприкасающиеся с грунтом обратной засыпки, окрасить горячим битумом в 2 слоя.

Непосредственно под дренажными отверстиями поз.5 для дренажа воды выполнить приямок глубиной не менее 300х1000х1000, который при засыпке пазух котлована засыпать щебнем фракции 40мм. Высота слоя щебня над дренажными отв. - 200мм.

Обратную засыпку пазух котлована выполнить местными непучинистыми грунтами, без органических включений укладываемыми слоями толщиной 150-200мм с тщательным уплотнением, обеспечивая коэффициент уплотнения Kcom=0,95 или засыпку выполнить непросадочным грунтом(щебнем, гравием, песчано-гравийной смесью)

Производство и приемку строительно-монтажных работ по устройству приямка выполнять в соответствии требования СНиП 3.02.01-87 "Земляные сооружения основания и фундаменты", СНиП 3.03.01-87 "Несущие и ограждающие конструкции".

Дезинфекционная ванна предназначена для мойки(дезинфекции) колес транспортных средств выезжающих с территории полигона.

Размеры ваннные 3600х12000мм.

Ванна выполнена из монолитного бетона кл.В15 по ГОСТ 7473-94, с армированием сеткой размером 200х200мм арм.Ø10 AIII по ГОСТ 5781-82.

Глубина ванны 350мм. Горизонтальная гидроизоляция выполнена из асфальта толщиной 10мм

При устройстве фундаментов предусмотреть мероприятия по уплотнению грунта тяжелыми трамбовками для устранения просадочности. Коэффициент уплотнения 0,95.

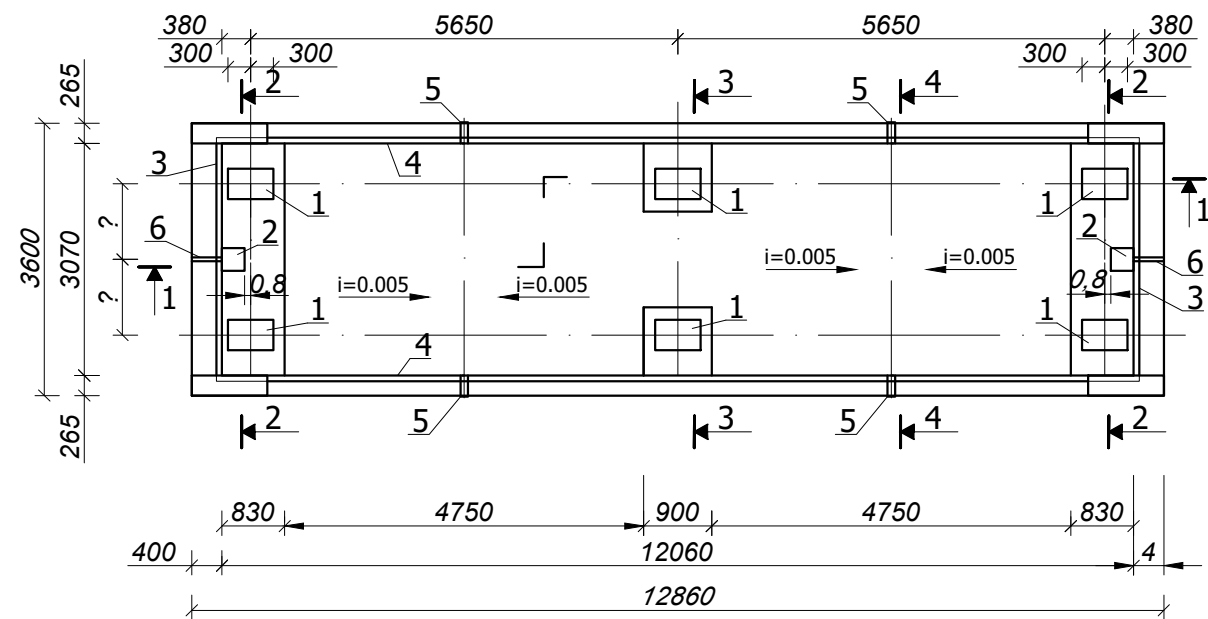
Проект разработан в соответствии с действующими нормами и правилами проектирования и предусматривает мероприятия, обеспечивающие взрыво и пожаробезопасность при эксплуатации зданий и сооружений.

Главный инженер проекта:

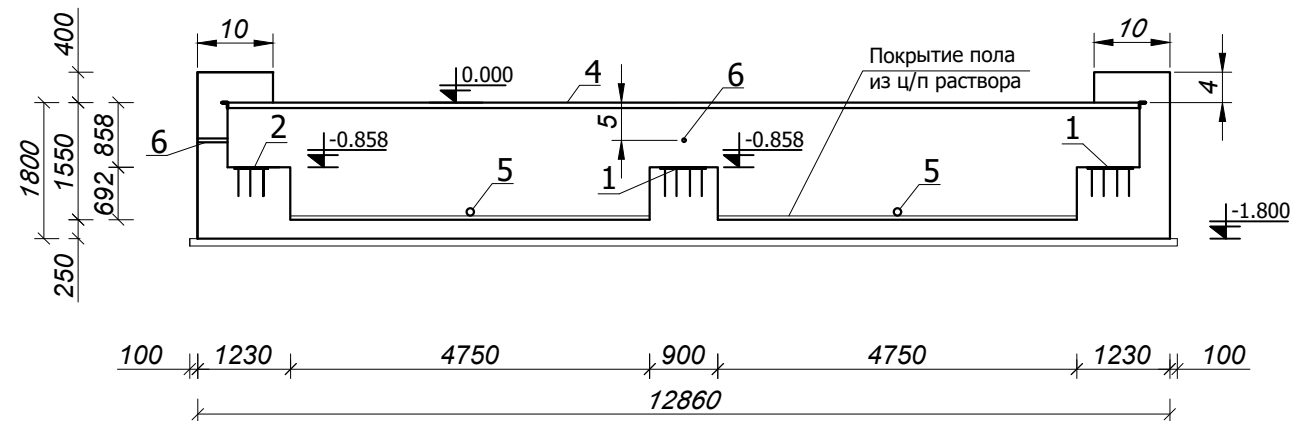
Еремекбаев Д

							18-18-2025-1-КЖ		
							«Устройство трех дробильно-сортировочных установок в близи с. Коктау Хромтауского района Актыбинской области»		
Изм.	Кол.уч.	Лист	Недок.	Подп.	Дата		Стадия	Лист	Листов
ГИП		Еремекбаев Д			02.25	Конструкции железобетонные	РП	1	3
Испол.		Темирзаков Ж			02.25				
Провер.		Бисенов М			02.25	Общие данные. (Автовесы)	ТОО "Проект-ПГС" г. Актобе - 2025г.		
Н.контроль		Испатыров А			02.25				

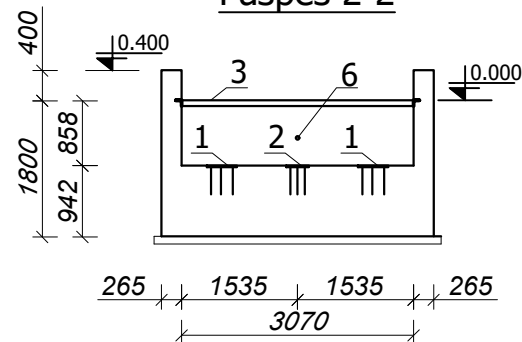
План М1:100



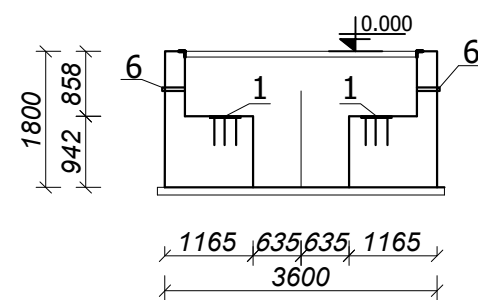
Разрез 1-1



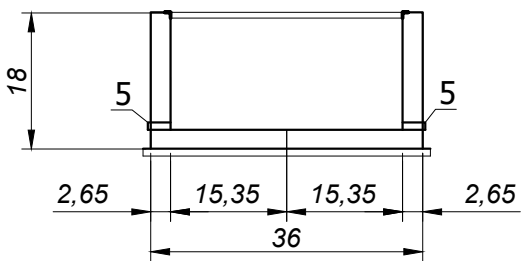
Разрез 2-2



Разрез 3-3



Разрез 4-4



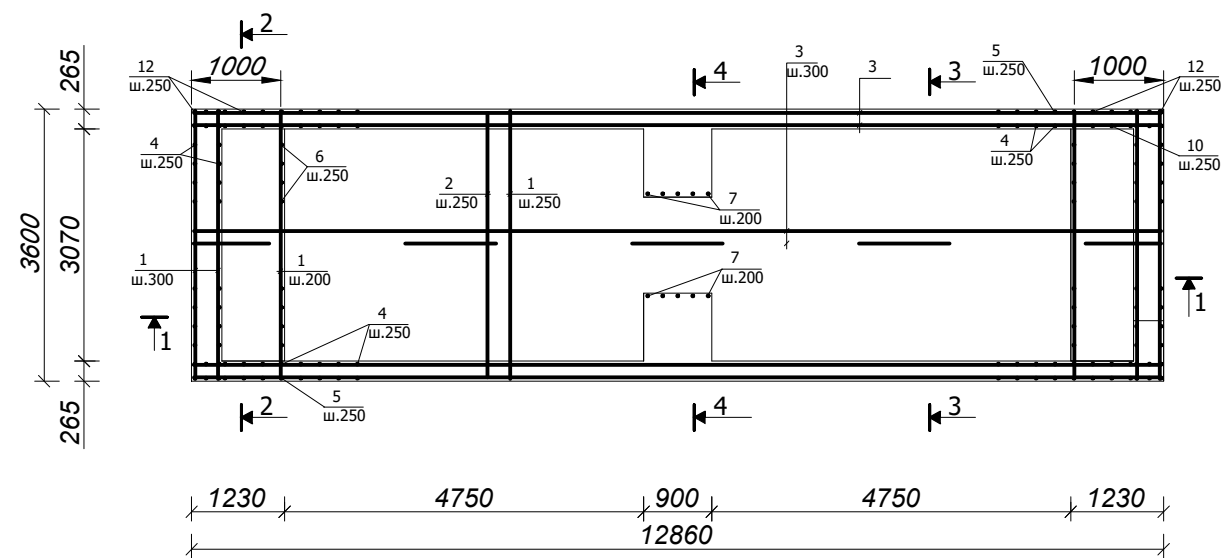
Спецификация материалов и изделий

Марка поз.	Обозначение	Наименование	Кол. шт.	Масса ед. кг.	Примечание
1		Изделие закладное МН1	6	56,3	см.АС-4
2		Изделие закладное МН1	2	16,8	см.АС-4
3		Изделие закладное МН1	2	27,92	см.АС-4
4		Изделие закладное МН1	2	102,3	см.АС-4
5	ГОСТ 10704-91	Труба Ø102x5, L=300	4	5,1	
6	ГОСТ 7832-91	Труба Ø50x4, L=280	3	5,1	

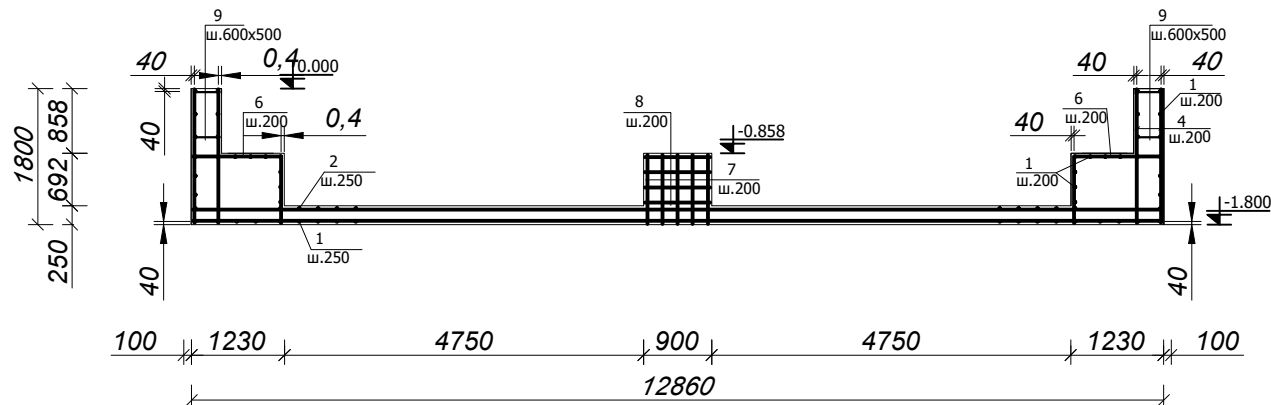
- Отклонения уровня установки закладных МН1(поз.1) и МН3(поз.3) от проектного - ± 2 мм,
- Обеспечить установку закладных изделий МН1 и МН3 строго по горизонтали.
- Фундаменты для закладных изделий МН1 бетонировать без перерыва слоями толщиной 300-350мм с тщательным уплотнением глубинным вибратором.
- Закладные изделия МН1 должны быть плотно установлены в бетон, пустоты под поверхности закладных не допускаются.
- Данный лист считать совместно с листом АС-3.

						18-18-2025-1-КЖ			
						«Устройство трех дробильно-сортировочных установок вблизи с. Коктау Хромтауского района Актыбинской области»			
Изм.	Кол.уч.	Лист	№ док.	Подп.	Дата	Конструкции железобетонные	Стадия	Лист	Листов
ГИП	Ермекбаев Д.				02.25		РП	2	3
Испол.	Темирзаков Ж.				02.25				
Провер.	Бисенов М.				02.25				
Н.контроль	Испатыров А.				02.25	План на отм. 0.000 Разрезы 1-1,2-2,3-3,4-4	ТОО "Проект-ПГС" г. Актобе - 2025г.		

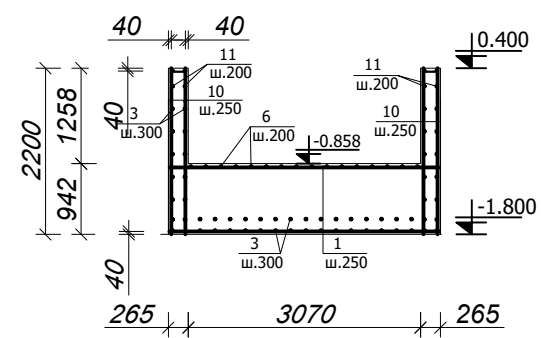
Схема армирования днища



Разрез 1-1



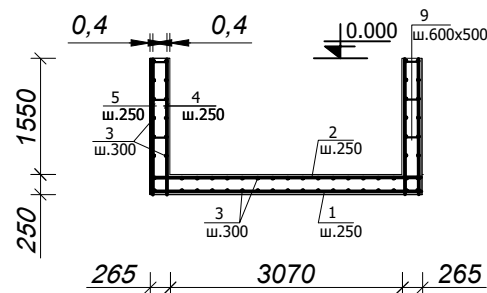
Разрез 2-2



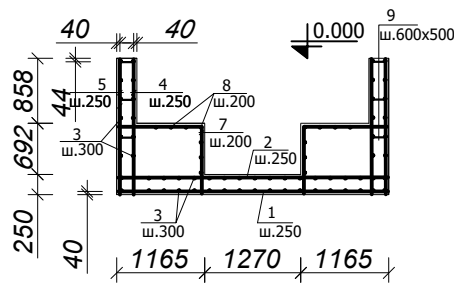
Ведомость деталей

Поз.	Эскиз
2	
5	
6	
7	
9	
12	

Разрез 3-3



Разрез 4-4



Спецификация к схеме армирования

Марка, поз.	Обозначение	Наименование	Кол-во шт.	Масса, ед. кг	Примеч.
1	ГОСТ5781-82	Ø10 AIII, L=3550	87	2,3	
2	ГОСТ5781-82	Ø10 AIII, L=3950	53	2,6	
3	ГОСТ5781-82	Ø10 AIII, L=12800	50	8,5	
4	ГОСТ5781-82	Ø10 AIII, L=1760	140	1,2	
5	ГОСТ5781-82	Ø10 AIII, L=1950	88	1,4	
6	ГОСТ5781-82	Ø10 AIII, L=2050	32	1,3	
7	ГОСТ5781-82	Ø10 AIII, L=1970	10	1,4	
8	ГОСТ5781-82	Ø10 AIII, L=860	14	0,5	
9	ГОСТ5781-82	Ø6 AI, L=160	160	0,1	
10	ГОСТ5781-82	Ø10 AIII, L=2160	20	1,2	
11	ГОСТ5781-82	Ø10 AIII, L=2350	20	1,3	
12	ГОСТ5781-82	Ø10 AIII, L=920	16	0,5	
	ГОСТ 7473-94	Бетон кл. В20, F50	31		м3

1. Опалубочный чертеж прямка разработан на АС-
2. Общий расход арматуры Ø10AIII - 1265,0кг, Ø6AI - 16.0кг

											18-18-2025-1-КЖ
											«Устройство трех дробильно-сортировочных установок вблизи с. Коктау Хромтауского района Актюбинской области»
Изм.	Кол.уч.	Лист	№ док.	Подп.	Дата						
ГИП	Ермекебаев Д.	02.25				Конструкции железобетонные	Стадия	Лист	Листов		
Испол.	Темирзаков Ж.	02.25					РП	3	3		
Провер.	Бисенов М.	02.25									
Н.контроль	Испатыров А.	02.25				Схема армирование. Разрезы. Спецификация элементов					
											ТОО "Проект-ПГС" г. Актюбе - 2025г.