

Республика Казахстан  
ТОО "Проект-ПГС"  
ГСЛ № 23017181



# ***Рабочий проект***

*«Устройство трех дробильно-сортировочных  
установок вблизи с. Коктау Хромтауского района  
Актюбинской области»*

*Альбом.2*

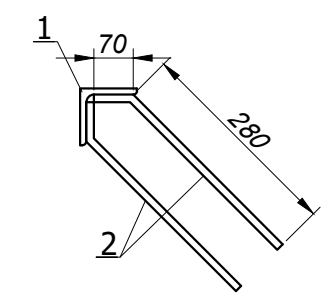
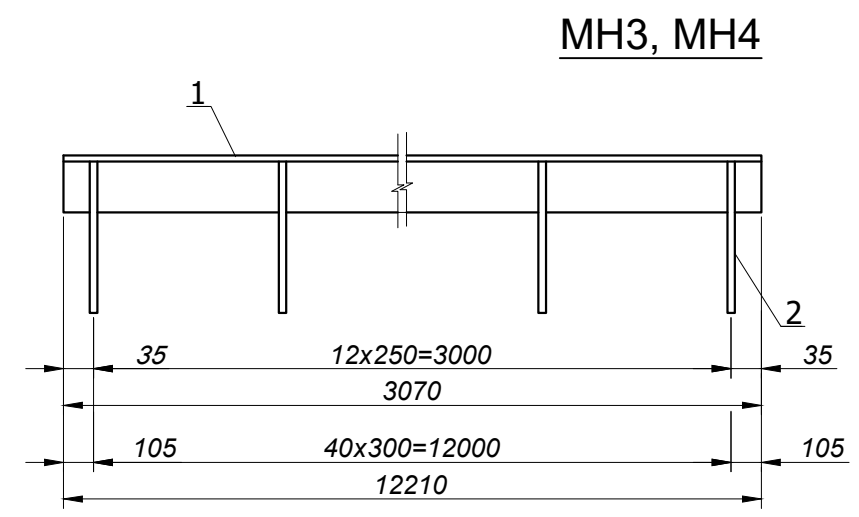
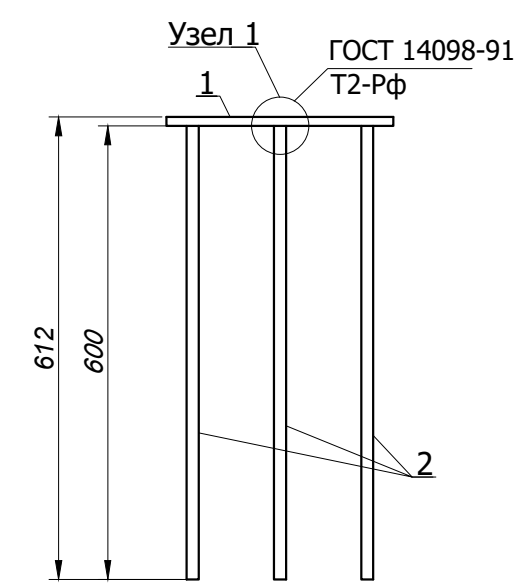
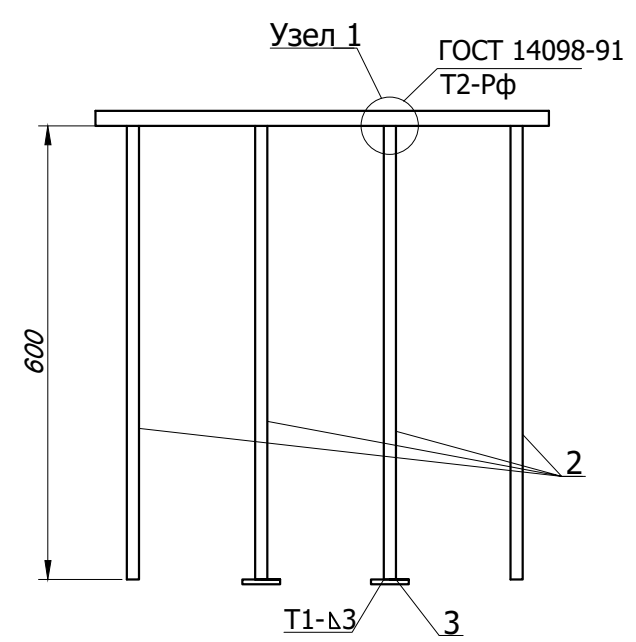
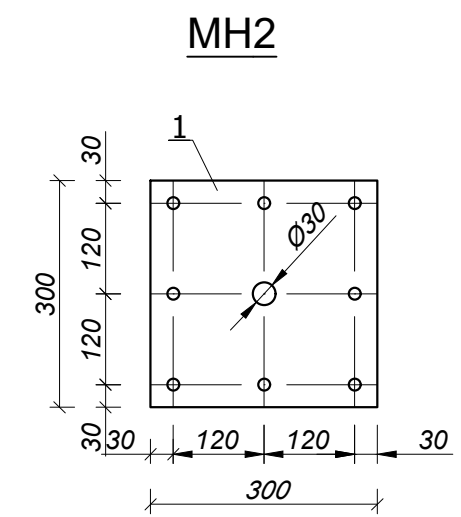
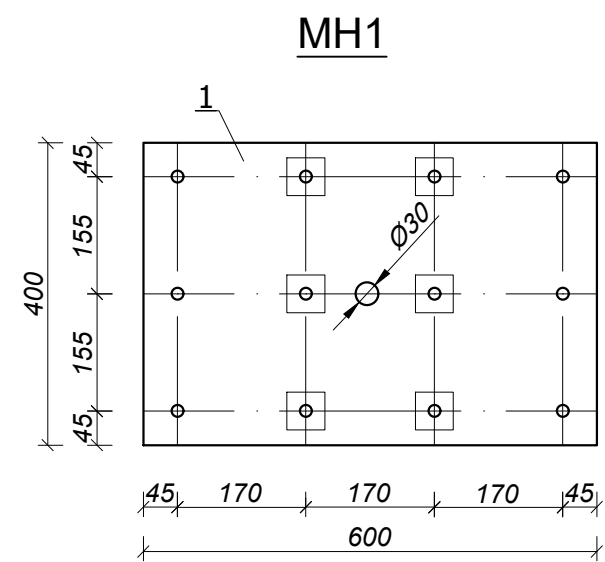
*Раздел АС (Архитектурно-строительные решения)*

*Директор:*



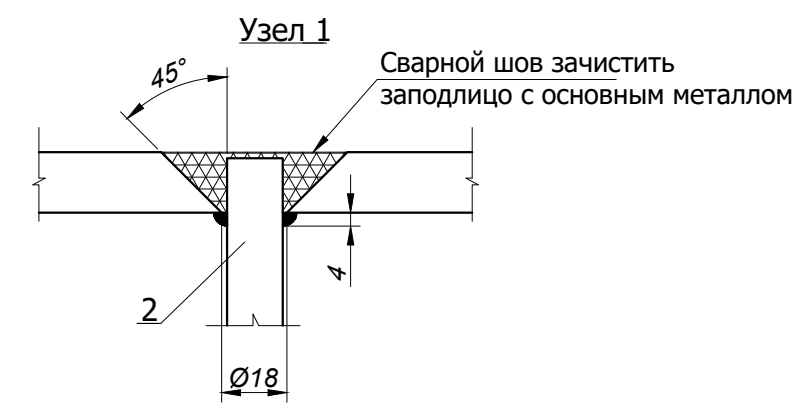
*Бисенов М.Н*

*г. Актобе - 2025 г.*



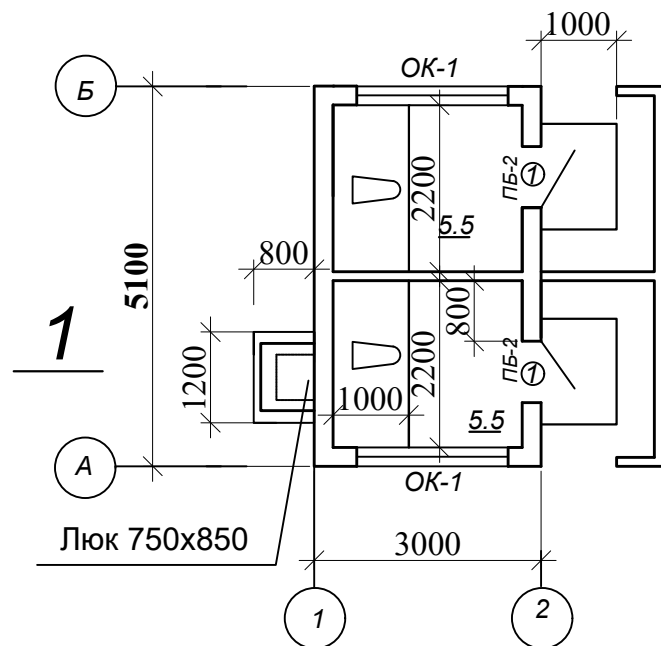
Спецификация перемычек и прогонов

Марка, поз.		Обозначение	Наименование	Кол-во шт.	Масса, кг	
					Единицы	Изделия.
МН1 6шт	1	ГОСТ19903-2015, ст3сп	Лист 20x600x400	1	37,68	56,28
	2	ГОСТ5781-82	Ø16 АIII, L=600	12	1,5	
	3	ГОСТ19903-2015, ст3сп	Лист 6x50x50	6	0,1	
МН2 2шт	1	ГОСТ19903-2015, ст3сп	Лист 12x300x300	1	9,6	16,8
	2	ГОСТ5781-82	Ø16 АIII, L=600	8	0,9	
МН3 2шт	1	ГОСТ8509-93, ст3сп	L75x75x6, l=3070мм	1	22,2	27,92
	2	ГОСТ5781-82	Ø10 АIII, L=350	26	0,22	
МН4 2шт	1	ГОСТ8509-93, ст3сп	L75x75x6, l=12210мм	1	84,23	102,27
	2	ГОСТ5781-82	Ø10 АIII, L=350	82	0,22	

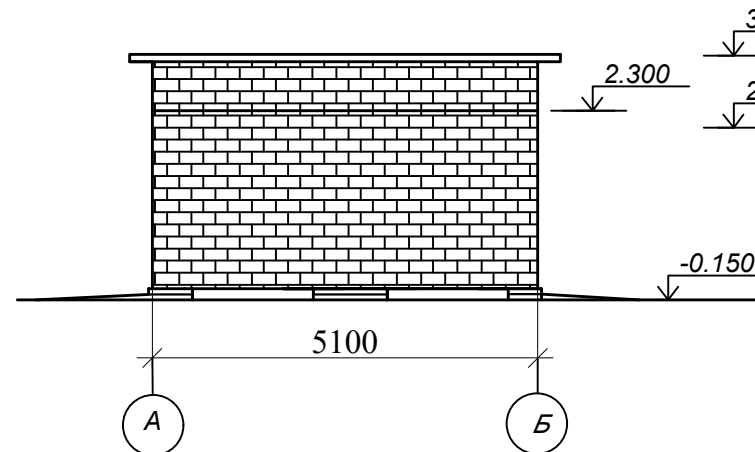


1. Сварку выполнить ручной дуговой сваркой валиковыми швами в раззенкованное отверстие в соответствии с узлом 1 (тип соединения Т12-Рз по ГОСТ 14098-85)
2. Сварку при изготовлении закладных изделий МН3 И МН4 выполнять электродами типа Э42Д по ГОСТ 9467-75\*

						18-12-2025-1-AC				
						«Устройство трех дробильно-сортировочных установок в близи с. Коктау Хромтауского района Актыбинской области»				
Изм.	Кол.уч.	Лист	Недок.	Подп	Дата					
						Архитектурно-строительные решения		Стадия	Лист	Листов
ГИП	Ермекбаев Д				02.25			РП	1	3
Испол.	Ермекбаев Д				02.25	Изделия закладные МН1-МН4		ТОО "Проект-ПГС" г. Актобе - 2025г.		
Провер.	Бисенов М				02.25					
Н.контроль	Испатыров А				02.25					



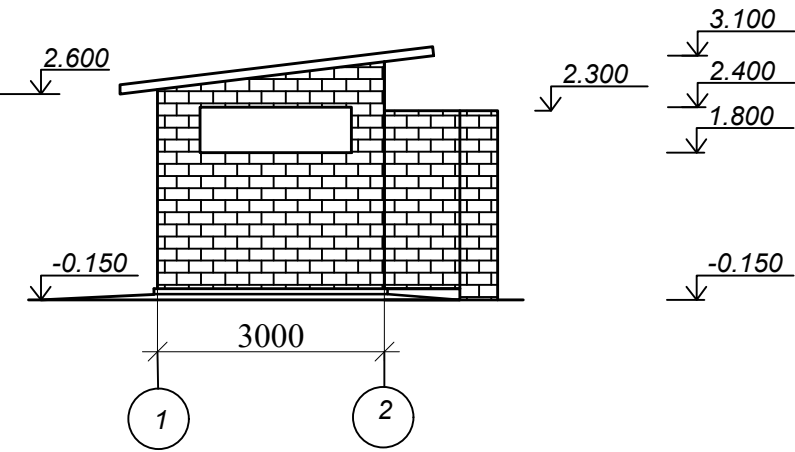
Technical drawing of a brick wall cross-section. The wall is 5100 units wide and 2300 units high. It is supported by two circular foundations labeled A and B. The ground level is marked as -0.150. The wall has a brick pattern and a horizontal line near the top.



Technical drawing of a building elevation. The drawing shows a brick wall with a window and a sloped roof. The dimensions are as follows:

- Overall width: 3000
- Overall height: 2.600
- Height of the window: 2.300
- Height of the wall below the window: 1.800
- Height of the roof: 3.100
- Height of the wall above the roof: 2.400
- Height of the wall below the roof: 1.800
- Height of the wall below the roof: -0.150

The drawing includes a section line with markers 1 and 2, indicating a cross-section through the wall.



Профнастил

Сплошной настил из досок б=25мм

Мауэрлат 100x100

3.100

2.300

2.100

Крышка люка

700x800

Доски-37мм

2ПБ-1

250

1500

Бетон В7.5

300

250

2200

250

Бетон В20 -20мм

Бетон В7.5 -100мм

Гидр. из 2х слоев рубероида

Бетон -100мм

Утрам. с щебн. грунт

2700

3050

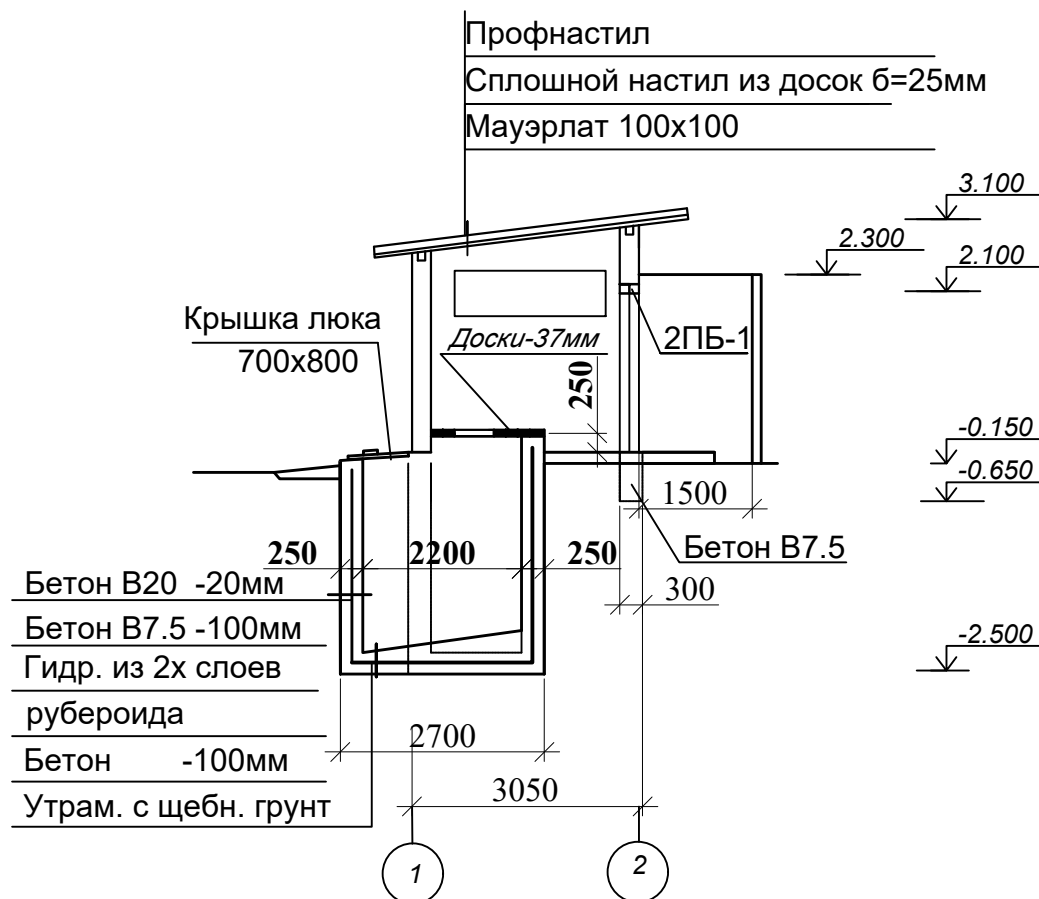
1

2

-0.150

-0.650

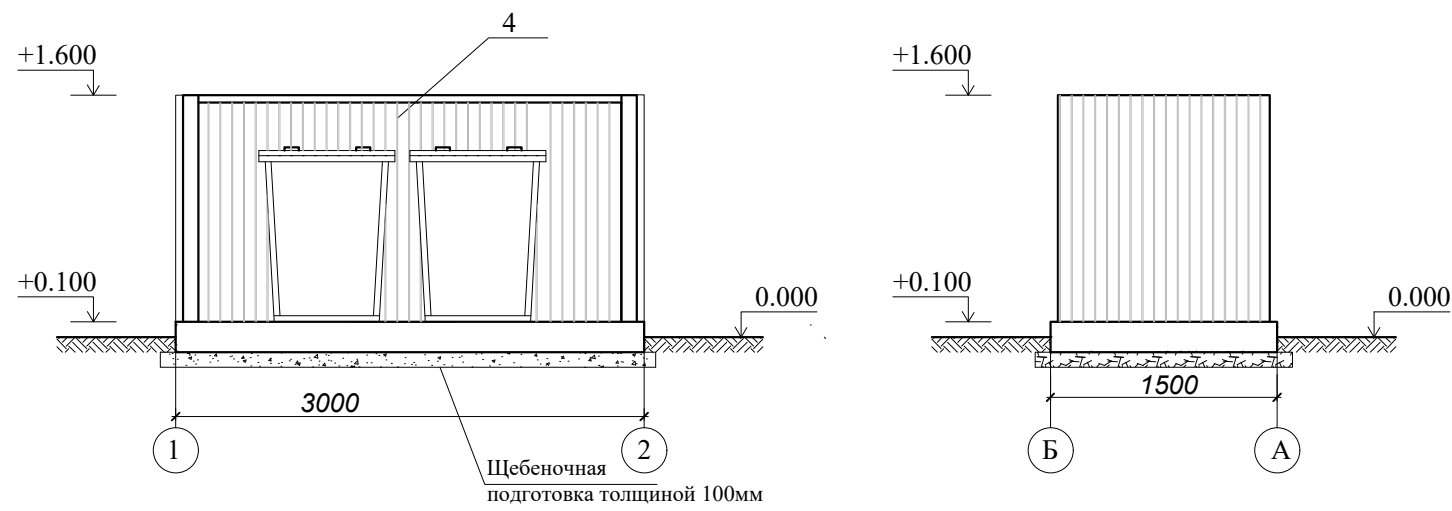
-2.500



Марка	Обозначение	Наименование	Кол.	Ед. изм.	Расход на ед.	Примечание
		Двери				
1	Индивид.деревянн	700x2100	2	шт		
		Крышка люка				
	ГОСТ 103-76*	-б=4x500x400	2	кг	16.4	
		Перемычки				
		Бруски по серии	4	кг	25	
		Кровля				
		Муэрлат 100x100x3000	4	м3	0.06	
	Сплошной настил	из досок б=25	-	м2	3	
		Профнастил	-	м2	15,3	
		Бетон В15 -200мм	-	м3	3.0	пол
		Бетон В7.5-100мм	-	м3	9.2	выгреб
	Пол из досок б=37мм санузел.		-	м2	9.2	

Марка	Обозначение	Наименование	Кол.	Ед. изм.	Расход на ед.	Примечание
		Двери				
1	Индивид.деревянн	700x2100	2	шт		
		Крышка люка				
	ГОСТ 103-76*	-б=4x500x400	2	кг	16.4	
		Перемычки				
		Бруски по серии	4	кг	25	
		Кровля				
		Муэрлат 100x100x3000	4	м3	0.06	
	Сплошной настил	из досок б=25	-	м2	3	
		Профнастил	-	м2	15,3	
		Бетон В15 -200мм	-	м3	3.0	пол
		Бетон В7.5-100мм	-	м3	9.2	выгреб
	Пол из досок б=37мм санузел.		-	м2	9.2	

						18-12-2025-1-АС				
						«Устройство трех дробильно-сортировочных установок вблизи с. Коктау Хромтауского района Актюбинской области»				
Изм.	Кол.уч.	Лист	Недок.	Подп.	Дата					
						Архитектурно-строительные решения		Стадия	Лист	Листов
ГИП	Ермекбаев Д				02.25			РП	2	3
Испол.	Ермекбаев Д				02.25	Уборная на 2- очка		ТОО "Проект-ПГС" г. Актобе - 2025г.		
Провер.	Бисенов М				02.25					
Н.контроль	Испатыров А				02.25					



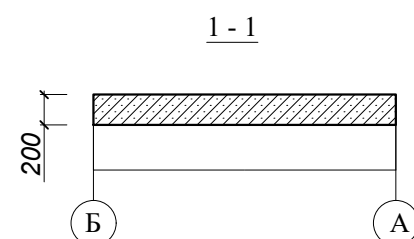
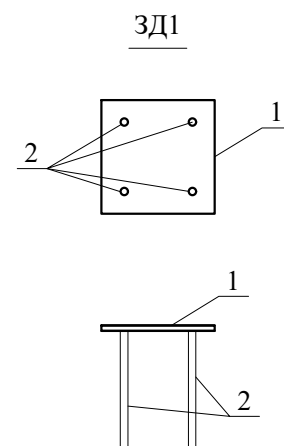
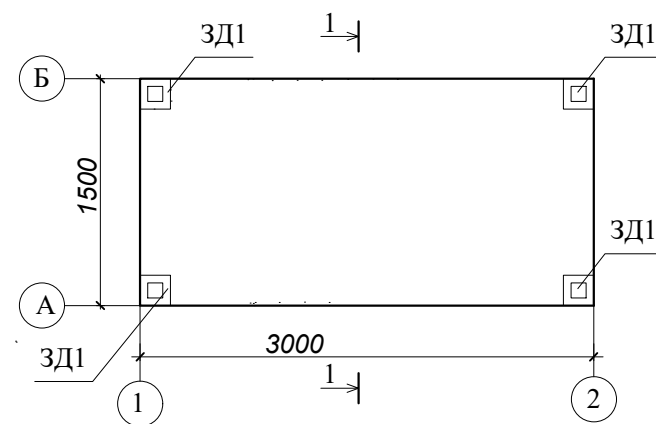
СПЕЦИФИКАЦИЯ К СХЕМЕ РАСПОЛОЖЕНИЯ ФУНДАМЕНТОВ

Марка	Обозначение	Наименование	Кол.	Масса ед. кг.	Прим.
1	ГОСТ 8639-82	□ 100x100x5, L-1500мм	4	22,08	84,32
2	ГОСТ 8509-93	└ 50x50x5, L-1500мм	4	5,66	22,64
3	ГОСТ 8509-93	└ 50x50x5, L-3000мм	3	11,32	33,96
		ЗД1 (4шт)			
1	ГОСТ 19903-74	— 8x150, L-150мм	1	1,41	
2	ГОСТ 5781-82	φ12, АIII, L-150мм	4	0,15	0,6
3	ГОСТ 24045-94	Профлист	9.0м <sup>2</sup>		

СПЕЦИФИКАЦИЯ К СХЕМЕ РАСПОЛОЖЕНИЯ ФУНДАМЕНТОВ

Марка	Обозначение	Наименование	Кол.	Масса ед. кг.	Прим.
		Фундамент ФМ			
1	ГОСТ 7473-94	Бетон кл. В15 м <sup>3</sup>	0,9		
2	ГОСТ 8267-93	Щебень м <sup>3</sup>	0,55		

План фундамента



Площадка для твердо-бытовых отходов размерами 1.5 х3.0м выполнена из бетона кл. В15 толщиной 200мм по щебеночной подготовке.  
На площадке устанавливается металлический контейнер с крышкой для мусора размерами 820х820х1100 мм. по ГОСТ 12917-78.  
Площадка с трех сторон ограждается профлистом на металлическом каркасе. Металлические конструкции очистить от грязи, ржавчины, огрунтовать и покрыть эмалью за 2 раза.  
Сварку производить электродами марки Э -42 по ГОСТ 9467-86\*.

						18-12-2025-1-АС
						«Устройство трех дробильно-сортировочных установок вблизи с. Коктау Хромтауского района Актюбинской области»
Изм.	Кол.уч.	Лист	Недок.	Подп.	Дата	
ГИП	Ермекбаев Д	02.25				Архитектурно-строительные решения
Испол.	Ермекбаев Д	02.25				РП
Провер.	Бисенов М	02.25				
Н.контроль	Испатыров А	02.25				
						Площадка по ТБО
						ТОО "Проект-ПГС" г. Актобе - 2025г..