



TOO «KSD Engineering»

*Строительство железнодорожной линии Дарбаза – Государственная
граница с Узбекистаном. 1 – очередь строительства.*

ПРОЕКТ

ЧЕРТЕЖИ И СПЕЦИФИКАЦИИ

Пути железнодорожные

5800–7–ПЖ

Том 8

Альбом 1

Алматы, 2024г.



TOO «KSD Engineering»

*Строительство железнодорожной линии Дарбаза – Государственная
граница с Узбекистаном. 1 – очередь строительства.*

ПРОЕКТ

ЧЕРТЕЖИ И СПЕЦИФИКАЦИИ

Пути железнодорожные

5800-7-ПЖ

Том 8

Альбом 1

Главный инженер проекта

Шаймуратулы Р.

Алматы, 2024 г.

Ведомость рабочих чертежей основного комплекта

Лист	Наименование	Примечание
1	Общие данные	
2.1-2.12	План М1:2000	12
3.1-3.12	Продольный профиль (ПК 0+0,00-ПК 316+80,46)	12
4	Типовые поперечные профили земполотна	


Общие указание

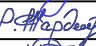



1. Раздел пути железнодорожные проекта "Строительство железнодорожной линии Дарбаза -Государственная граница с Узбекистаном". 1 - очередь строительства. выполнен на основании задания на разработку упроектно -сметной документации утвержденного Заказчиком АО «НК «КТЖ» в соответствии с действующими в Республике Казахстан нормами, правилами и стандартами на проектирование строительство.
2. Рабочий проект разработан по материалам изысканий, выполненных ТОО "ТОПОPLAN-3D" в августе 2024г..
3. Система высот - Балтийская.
4. Система координат - местная.
5. Сечение горизонталей через 0,5 м.

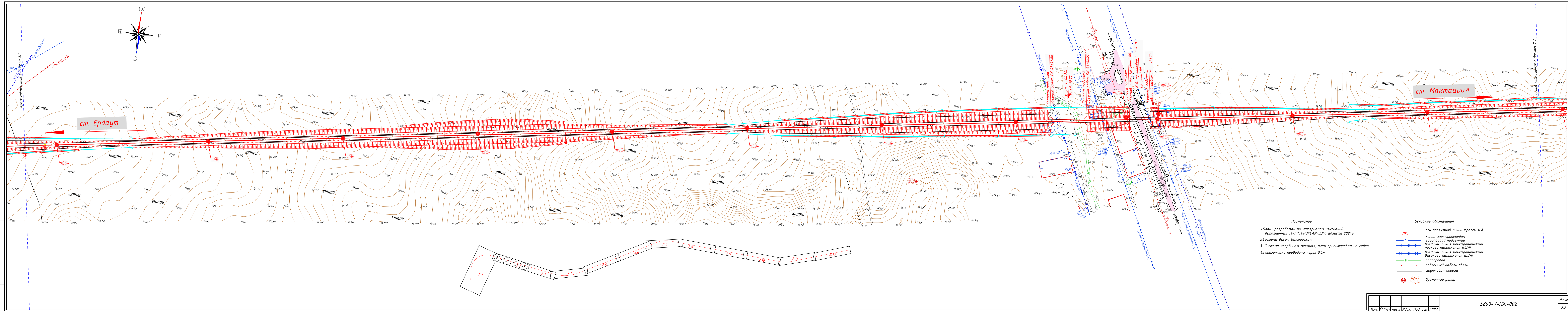
Технические решения по строительству железнодорожных путей приняты в соответствии с действующими в Республике Казахстан нормами и правилами СН РК 3.03-22-2013, СП РК 3.03-114-2014 "Железные дороги " и ВСН 56-78.

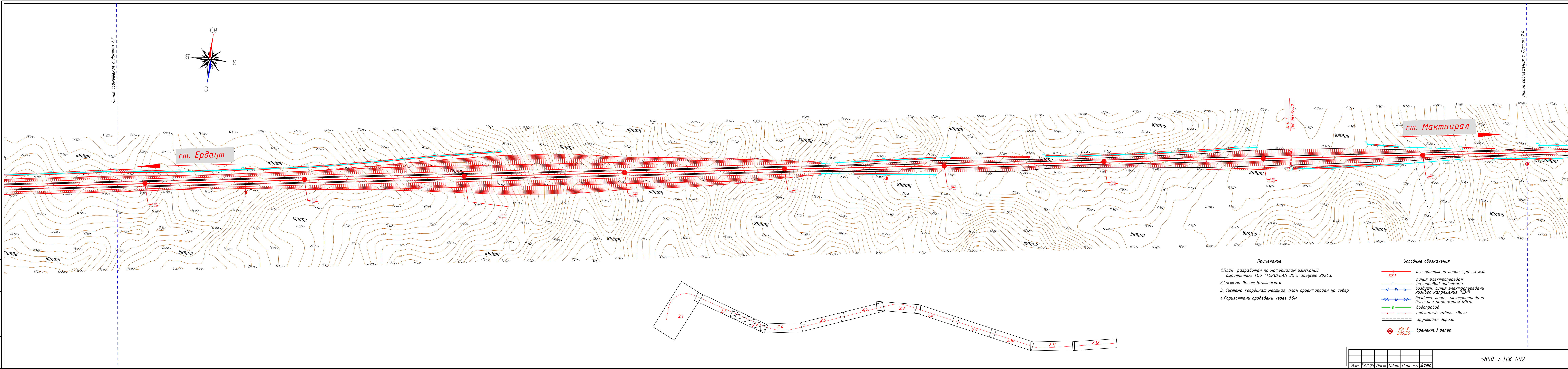
Ведомость ссылочных и прилагаемых документов

Обозначение	Наименование	Примечание
	Ссылочные документы	
СП РК 3.03-114-2014	Железные дороги	
СТ РК 14.13-2005	Дороги автомобильные и железные. Требования по проектированию земляного полотна	
ВСН 94-77	Инструкция по устройству верхнего строения железнодорожного пути	
ВСН 56-78	Инструкция по проектированию станций и узлов на железных дорогах	
ГОСТ 21.702-2013	Правила выполнения рабочей документации железнодорожных путей	
ГОСТ 21.204-93	Условные графические обозначения и изображения элементов генеральных планов и сооружений транспорта	
СП РК 3.03-116-2014	Нормы отвода земель для железных дорог	
	Прилагаемые документы	
5800-7-ПЖ.ВР	Ведомость объемов работ	16

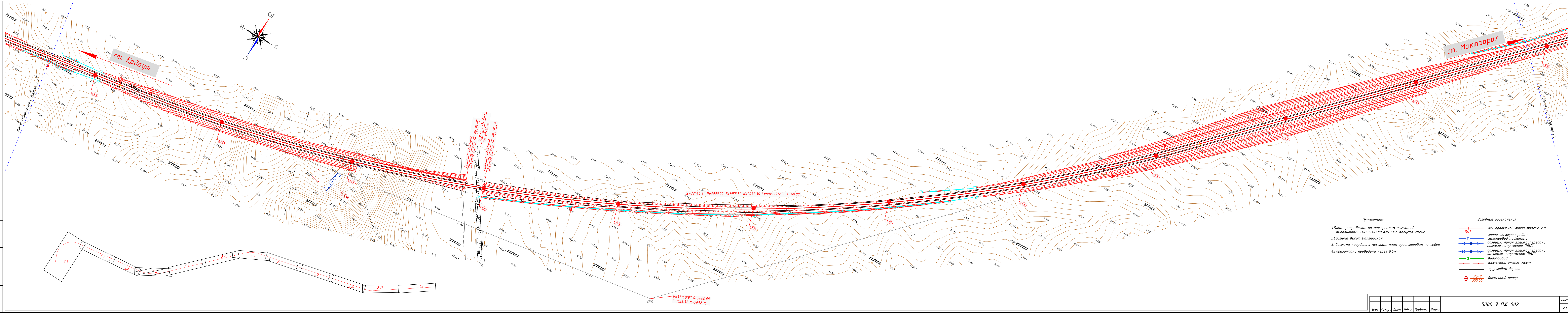
Взам.инв.№	
Подп.и дата	
Инв.№подл.	Проект соответствует требованиям действующих законодательных актов, норм и правил Республики Казахстан по взрывопожарной и экологической безопасности, по охране труда, и обеспечивает безопасную для жизни и здоровья людей эксплуатацию объектов и сооружений при соблюдении мероприятий, предусмотренных проектной документацией.
	Главный инженер проекта  Шаймуратулы Р.

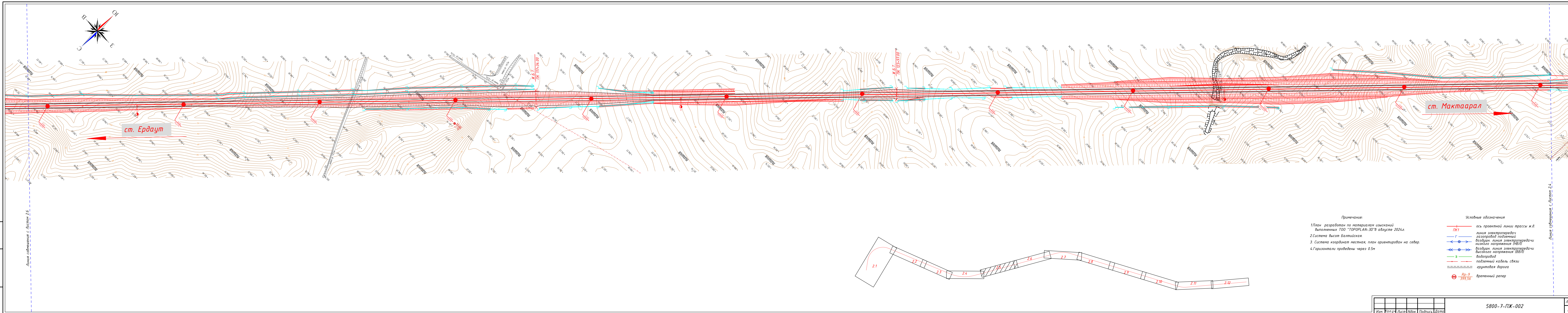
						5800-7-ПЖ-001				
						Строительство железнодорожной линии Дарбаза-Государственная граница с Узбекистаном 1 - очередь строительства				
Изм.	Кол.уч	Лист	N док.	Подп.	Дата	Перегон ст.Ердаут - Разъезд 2 (Участок: ПК0+0,00-ПК320+0,00) Пути железнодорожные	Стадия	Лист	Листов	
Разраб.	Абутали				11.2024		П	1	4	
Проверил	Жардемев				11.2024					
Нач. отдел	Турганбеков				11.2024					
ГИП	Шаймуратулы				11.2024					
						 TOO «KSD Engineering»				
Н.контроль	Глушанинко				11.2024					Общие данные (предварительно)



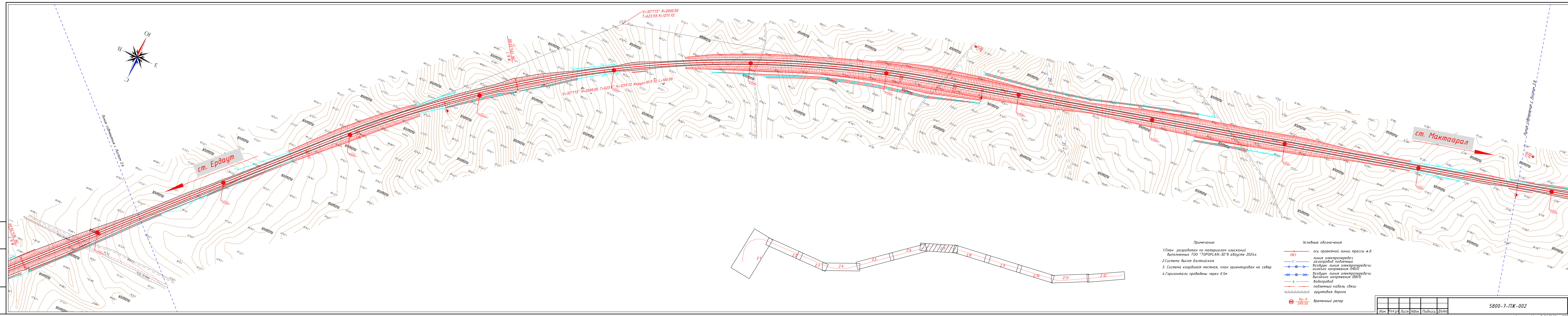


- Примечание:
1. План разработан по материалам изысканий выполненных ТОО "ТОР ОРПЛАН-3Д" в августе 2024г.
 2. Система высот Балтийская.
 3. Система координат местная, план ориентирован на север.
 4. Горизонталы проведены через 0.5м
- Условные обозначения
- +— ПК1 ось проектной линии трассы ж.д.
 - Г— линия электропередачи
 - <—>— воздушн. линия электропередачи низкого напряжения (НВЛ)
 - <—>— воздушн. линия электропередачи высокого напряжения (ВВЛ)
 - W— водопровод
 - +— подземный кабель связи
 - — — — — грунтовая дорога
 - ⊗ Rp-9 399,56 временный репер

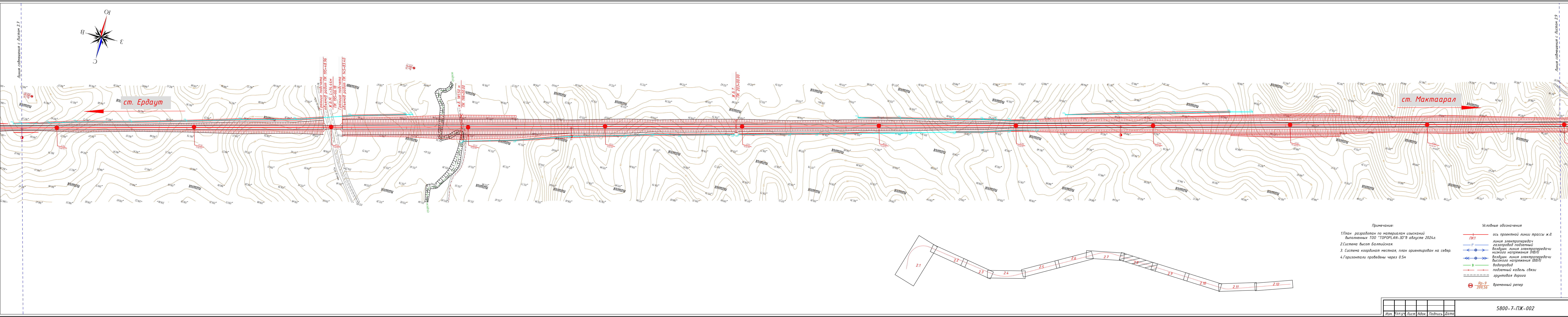


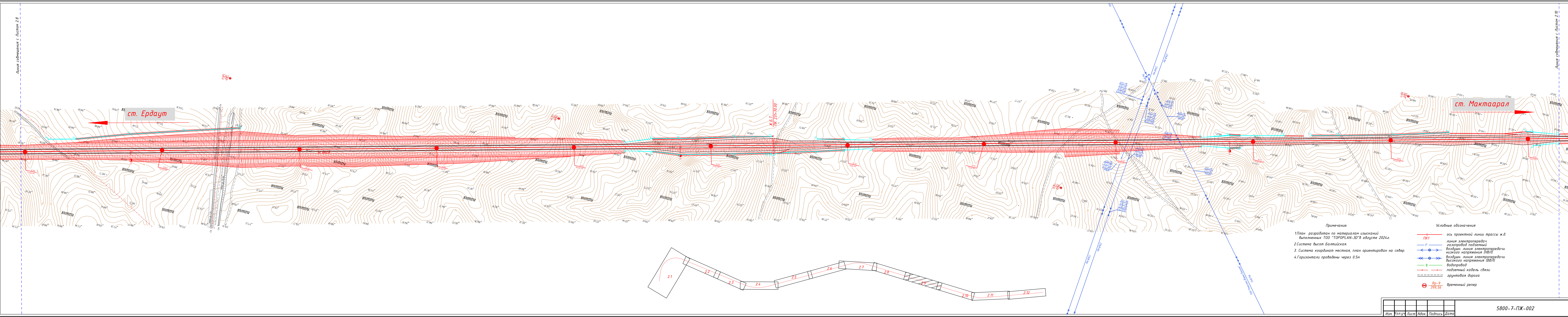


Взвешивание
Подпись
Имя



- Примечание:
1. План разработан по материалам изысканий выполненных ТОО "ТОРОПЛАН-3D" в августе 2024г.
 2. Система высот Балтийская.
 3. Система координат местная, план ориентирован на север.
 4. Горизонталы проведены через 0.5м
- Условные обозначения
- PK1 ось проектной линии трассы ж.д.
 - линия электропередач
 - газопровод подземный
 - воздушн. линия электропередач
 - низкого напряжения (НВЛ)
 - воздушн. линия электропередач
 - высокого напряжения (ВВЛ)
 - водопровод
 - подземный кабель связи
 - грунтовая дорога
 - Rp-9 399.56 временный репер





Примечание:

1.План разработан по материалам изысканий
выполненных ТОО "ТОРОПЛАН-3D" в августе 2024г.

2.Система высот Балтийская.

3. Система координат местная, план ориентирован на север.

4.Горизонталы проведены через 0.5м

Условные обозначения

ПК1

ось проектной линии трассы ж.д.

линия электропередач

газопровод подземный

воздушн. линия электропередачи

низкого напряжения (НВЛ)

воздушн. линия электропередачи

высокого напряжения (ВВЛ)

газопровод

подземный кабель связи

грунтовая дорога

временный репер

Рп-9

399,56

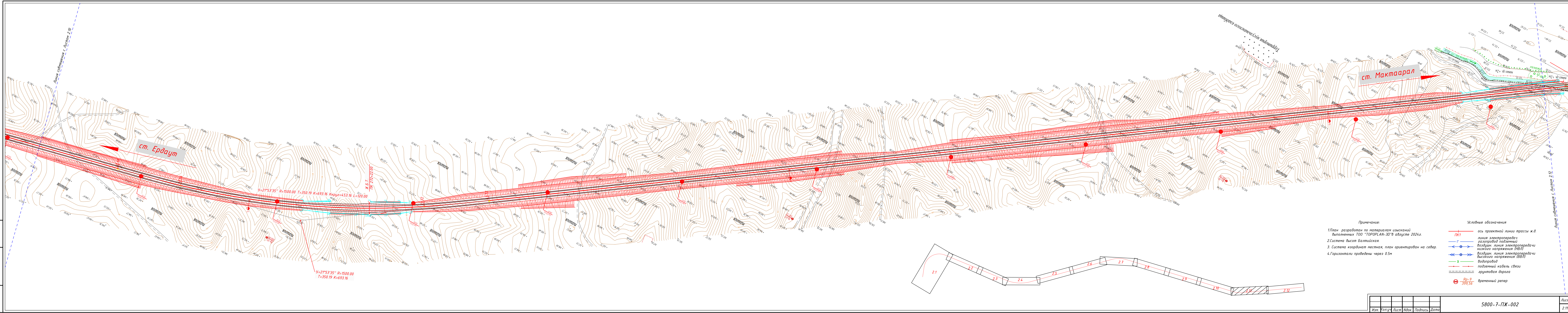
Изм. Кол.ч. Лист Ндок. Подпись Дата

5800-7-ПЖ-002

Лист
2.9

Формат А4 x 7 (14.7100 x 297.00мм)

Взвешивание
Подпись
Инициалы





- ## 1. Литология

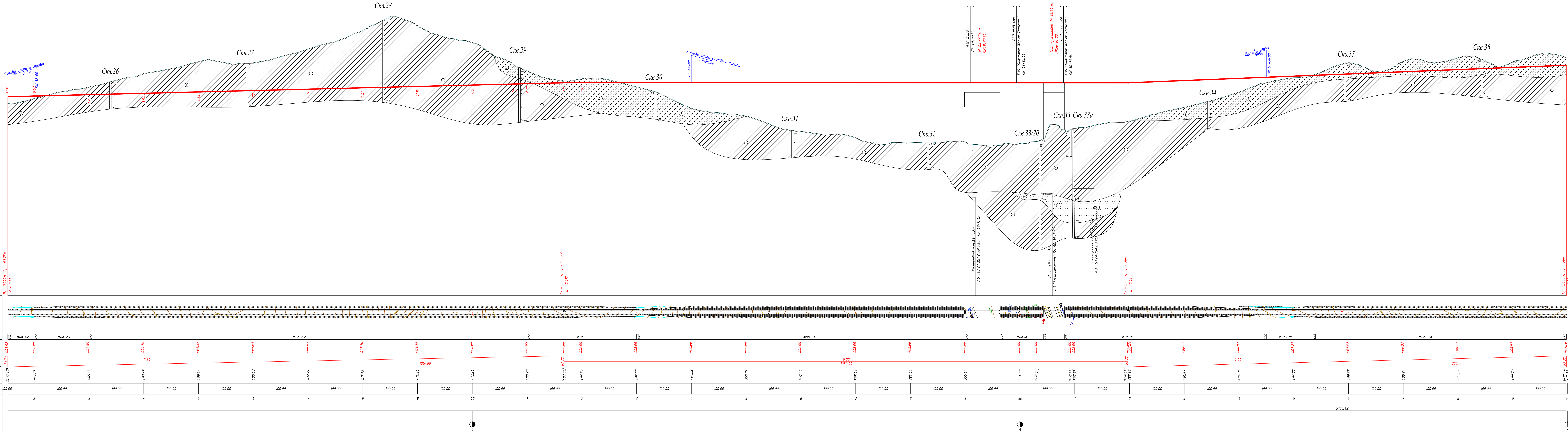
- а) *линии* *чёрпачевые* (не зависимо от генезиса и возраста) *линии* *губчатые*, *папулёзные*, *распадающиеся*
 - б) *линии* *чёрпачевые* (не зависимо от генезиса и возраста) не *распадающиеся*
 - в) *линии* *чёрпачевые* (не зависимо от генезиса и возраста) *микропластичные* и *мелкочупчатые*
 - г) *линии* *чёрпачевые* (не зависимо от генезиса и возраста) *твердые*
 - д) *линии* *чёрпачевые* (не зависимо от генезиса и возраста) *пластичные* и *текущие*
 - е) *линии* *мягкие* (не зависимо от генезиса и возраста)
 - ж) *линии* *средней кривизны* (не зависимо от генезиса и возраста)
 - з) *линии* *крутые* и *равностепенные* (не зависимо от генезиса и возраста)
 - и) *линии* *выбывающие* *группы* (не зависимо от генезиса и возраста)
- 3-9 Условные тексты и слогические тексты (не зависимо от генезиса и возраста) *твердые* и *папулёзные*

[illegible]

Имя файла: 5800-7-ПЖ-003
Путь и дата: \\server\projects\5800-7-ПЖ-003\5800-7-ПЖ-003.dwg
Время: 11.20.24

М 1:2000 по горизонтали
М 1:200 по вертикали
М 1:100 грунты

Тип и глубина болота, М	
Развернутый план пути	
Инженерно-геологическая характеристика	
Тип поперечного профиля	
Отметка бровки земляного полотна, М	
Длина, М	Уклон, %
Физические данные	
Отметка земли, М	
Расстояние, М	
Пикет	
Прямые и кривые в плане	
Указатель километров	



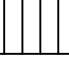

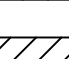
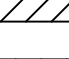
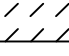
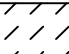
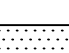
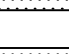
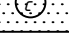
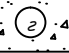
Рельсы Р65 новые	-0.18
Подкладка	-0.02
Шпалы железобетонные	-0.19
Валлот щебеночный	-0.35
Высота верхнего строения	-0.74

- Условные обозначения
1. Литология
- 1. Сулевики четвертичные (не зависимо от генезиса и возраста) твердые, полутвердые, просадочные
 - 2. Сулевики четвертичные (не зависимо от генезиса и возраста) не просадочные
 - 3. Сулевики четвертичные (не зависимо от генезиса и возраста) мягкопластичные и текучепластичные
 - 4. Сулевики четвертичные (не зависимо от генезиса и возраста) твердые
 - 5. Сулевики четвертичные (не зависимо от генезиса и возраста) пластичные и текучие
 - 6. Пески мелкие (не зависимо от генезиса и возраста)
 - 7. Пески средней крупности (не зависимо от генезиса и возраста)
 - 8. Пески крупные и гравелистые (не зависимо от генезиса и возраста)
 - 9. Гравийные грунты (не зависимо от генезиса и возраста)
 - 10. ИГЭ-9 Сулевики тяжелые и легкие (не зависимо от генезиса и возраста) твердые и полутвердые.

5800-7-ПЖ-003					
Строительство железнодорожной линии					
Дарбаза-Государственная граница с Узбекистаном					
1 - очередь строительства					
Изм.	Колуч.	Лист IV док.	Подп.	Дата	
Разраб.	Харденко	11.20.24			
Нач. отдел	Туркентов	11.20.24			
Проектный отдел			Проектный отдел		
Участок ПК 31+51.70 - ПК 59+97.70			Участок ПК 31+51.70 - ПК 59+97.70		
(предварительно)			(предварительно)		
И.контр.	Г.руковод.	11.20.24			

Формат А3 х 6 (1783.00 х 420.00мм)



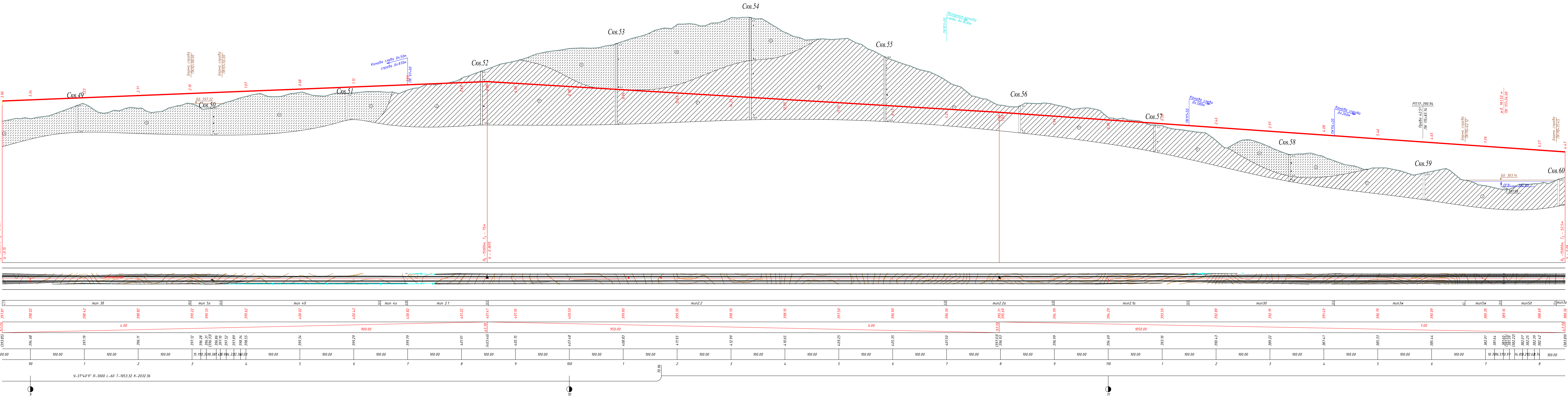
- Условные обозначения*
- 1. Литология*
- | | | |
|----|---|--|
| 1 |  | Супели четвертичные (не зависимо от генезиса и возраста) твердые, полутвердые, просачивающие |
| 1a |  | Супели четвертичные (не зависимо от генезиса и возраста) не просачивающие |
| 2 |  | Супели четвертичные (не зависимо от генезиса и возраста) неапластичные и текучеапластичные |
| 3 |  | Супели четвертичные (не зависимо от генезиса и возраста) твердые |
| 4 |  | Супели четвертичные (не зависимо от генезиса и возраста) пластичные и пелучные |
| 5 |  | Пески мелкие (не зависимо от генезиса и возраста) |
| 6 |  | Пески средней крупности (не зависимо от генезиса и возраста) |
| 7 |  | Пески крупные и гравелистые (не зависимо от генезиса и возраста) |
| 8 |  | Гравийные группы (не зависимо от генезиса и возраста) |
| 9 |  | ИЗ-3 Супели тяжелые и легкие (не зависимо от генезиса и возраста) твердые и полутвердые |

This technical drawing illustrates a railway track layout, likely for a bridge or a specific section of a line. The drawing is oriented horizontally, with the track running from left to right. The top portion of the drawing shows the track's profile, including the rails and the ground surface. Below the track, a series of elevation points are marked, with values such as 409.26, 408.86, 408.66, 408.46, 408.26, 407.86, 407.66, 407.46, 407.26, 407.06, 406.86, 406.66, 406.46, 406.26, 406.06, 405.86, 405.66, 405.46, 405.26, 405.06, 404.86, 404.66, 404.46, 404.26, 404.06, 403.86, 403.66, 403.46, 403.26, 403.06, 402.86, 402.66, 402.46, 402.26, 402.06, 401.86, 401.66, 401.46, 401.26, 401.06, 400.86, 400.66, 400.46, 400.26, 400.06, 399.86, 399.66, 399.46, 399.26, 399.06, 398.86, 398.66, 398.46, 398.26, 398.06, 397.86, 397.66, 397.46, 397.26, 397.06, 396.86, 396.66, 396.46, 396.26, 396.06, 395.86, 395.66, 395.46, 395.26, 395.06, 394.86, 394.66, 394.46, 394.26, 394.06, 393.86, 393.66, 393.46, 393.26, 393.06, 392.86, 392.66, 392.46, 392.26, 392.06, 391.86, 391.66, 391.46, 391.26, 391.06, 390.86, 390.66, 390.46, 390.26, 390.06, 389.86, 389.66, 389.46, 389.26, 389.06, 388.86, 388.66, 388.46, 388.26, 388.06, 387.86, 387.66, 387.46, 387.26, 387.06, 386.86, 386.66, 386.46, 386.26, 386.06, 385.86, 385.66, 385.46, 385.26, 385.06, 384.86, 384.66, 384.46, 384.26, 384.06, 383.86, 383.66, 383.46, 383.26, 383.06, 382.86, 382.66, 382.46, 382.26, 382.06, 381.86, 381.66, 381.46, 381.26, 381.06, 380.86, 380.66, 380.46, 380.26, 380.06, 379.86, 379.66, 379.46, 379.26, 379.06, 378.86, 378.66, 378.46, 378.26, 378.06, 377.86, 377.66, 377.46, 377.26, 377.06, 376.86, 376.66, 376.46, 376.26, 376.06, 375.86, 375.66, 375.46, 375.26, 375.06, 374.86, 374.66, 374.46, 374.26, 374.06, 373.86, 373.66, 373.46, 373.26, 373.06, 372.86, 372.66, 372.46, 372.26, 372.06, 371.86, 371.66, 371.46, 371.26, 371.06, 370.86, 370.66, 370.46, 370.26, 370.06, 369.86, 369.66, 369.46, 369.26, 369.06, 368.86, 368.66, 368.46, 368.26, 368.06, 367.86, 367.66, 367.46, 367.26, 367.06, 366.86, 366.66, 366.46, 366.26, 366.06, 365.86, 365.66, 365.46, 365.26, 365.06, 364.86, 364.66, 364.46, 364.26, 364.06, 363.86, 363.66, 363.46, 363.26, 363.06, 362.86, 362.66, 362.46, 362.26, 362.06, 361.86, 361.66, 361.46, 361.26, 361.06, 360.86, 360.66, 360.46, 360.26, 360.06, 359.86, 359.66, 359.46, 359.26, 359.06, 358.86, 358.66, 358.46, 358.26, 358.06, 357.86, 357.66, 357.46, 357.26, 357.06, 356.86, 356.66, 356.46, 356.26, 356.06, 355.86, 355.66, 355.46, 355.26, 355.06, 354.86, 354.66, 354.46, 354.26, 354.06, 353.86, 353.66, 353.46, 353.26, 353.06, 352.86, 352.66, 352.46, 352.26, 352.06, 351.86, 351.66, 351.46, 351.26, 351.06, 350.86, 350.66, 350.46, 350.26, 350.06, 349.86, 349.66, 349.46, 349.26, 349.06, 348.86, 348.66, 348.46, 348.26, 348.06, 347.86, 347.66, 347.46, 347.26, 347.06, 346.86, 346.66, 346.46, 346.26, 346.06, 345.86, 345.66, 345.46, 345.26, 345.06, 344.86, 344.66, 344.46, 344.26, 344.06, 343.86, 343.66, 343.46, 343.26, 343.06, 342.86, 342.66, 342.46, 342.26, 342.06, 341.86, 341.66, 341.46, 341.26, 341.06, 340.86, 340.66, 340.46, 340.26, 340.06, 339.86, 339.66, 339.46, 339.26, 339.06, 338.86, 338.66, 338.46, 338.26, 338.06, 337.86, 337.66, 337.46, 337.26, 337.06, 336.86, 336.66, 336.46, 336.26, 336.06, 335.86, 335.66, 335.46, 335.26, 335.06, 334.86, 334.66, 334.46, 334.26, 334.06, 333.86, 333.66, 333.46, 333.26, 333.06, 332.86, 332.66, 332.46, 332.26, 332.06, 331.86, 331.66, 331.46, 331.26, 331.06, 330.86, 330.66, 330.46, 330.26, 330.06, 329.86, 329.66, 329.46, 329.26, 329.06, 328.86, 328.66, 328.46, 328.26, 328.06, 327.86, 327.66, 327.46, 327.26, 327.06, 326.86, 326.66, 326.46, 326.26, 326.06, 325.86, 325.66, 325.46, 325.26, 325.06, 324.86, 324.66, 324.46, 324.26, 324.06, 323.86, 323.66, 323.46, 323.26, 323.06, 322.86, 322.66, 322.46, 322.26, 322.06, 321.86, 321.66, 321.46, 321.26, 321.06, 320.86, 320.66, 320.46, 320.26, 320.06, 319.86, 319.66, 319.46, 319.26, 319.06, 318.86, 318.66, 318.46, 318.26, 318.06, 317.86, 317.66, 317.46, 317.26, 317.06, 316.86, 316.66, 316.46, 316.26, 316.06, 315.86, 315.66, 315.46, 315.26, 315.06, 314.86, 314.66, 314.46, 314.26, 314.06, 313.86, 313.66, 313.46, 313.26, 313.06, 312.86, 312.66, 312.46, 312.26, 312.06, 311.86, 311.66, 311.46, 311.26, 311.06, 310.86, 310.66, 310.46, 310.26, 310.06, 309.86, 309.66, 309.46, 309.26, 309.06, 308

[illegible]

Имя файла: 5800-7-ПЖ-003
Путь и дата: 5800-7-ПЖ-003
Время: 11.20.24




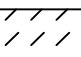
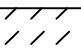
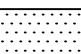
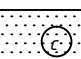
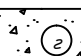
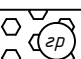
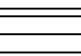
Тип и глубина вала, М	
Развернутый план пути	
Инженерно-геологическая характеристика	
Тип поперечного профиля	
Приведенные данные	Уклон, %
Фактические данные	
Отметка бровки земельного участка, М	
Длина, М	
Отметка земли, М	
Расстояние, М	
Пикет	
Прямые и кривые в плане	
Указатель километров	



- Условные обозначения
1. Литология
- 1 Суельники четвертичные (не зависимо от генезиса и возраста) твердые, полутвердые, просадочные
 - 1a Суельники четвертичные (не зависимо от генезиса и возраста) не просадочные
 - 2 Суельники четвертичные (не зависимо от генезиса и возраста) вязкопластичные и текучепластичные
 - 3 Супеси четвертичные (не зависимо от генезиса и возраста) твердые
 - 4 Супеси четвертичные (не зависимо от генезиса и возраста) пластичные и текучие
 - 5 Пески мелкие (не зависимо от генезиса и возраста)
 - 6 Пески средней крупности (не зависимо от генезиса и возраста)
 - 7 Пески крупные и гравелистые (не зависимо от генезиса и возраста)
 - 8 Гравийные грунты (не зависимо от генезиса и возраста)
 - 9 ИГЭ-3 Суельники тяжелые и глины легкие (не зависимо от генезиса и возраста) твердые и полутвердые

5800-7-ПЖ-003					
Строительство железнодорожной линии					
Дарбаза-Государственная граница с Узбекистаном					
1 - очередь строительства					
Изм.	Колуч.	Лист	IV док.	Подп.	Дата
Разраб.	Харенов	2	11.20.24	11.20.24	11.20.24
Нач. отв.	Харенов	11.20.24	11.20.24	11.20.24	11.20.24
Перегон с/д. Разъезд 2					
Источники: ПК0+0.00-ПК3+60.46					
Путь железнодорожный					
Проектный профиль					
Участок ПК 89+47.70 - ПК 118+47.70					
(предварительно)					
И.контр.	Г.руковод.	11.20.24	11.20.24	11.20.24	11.20.24
Интегра					
TOO «KSD Engineering»					
Формат А3 х 6 (1783.00 х 420.00мм)					



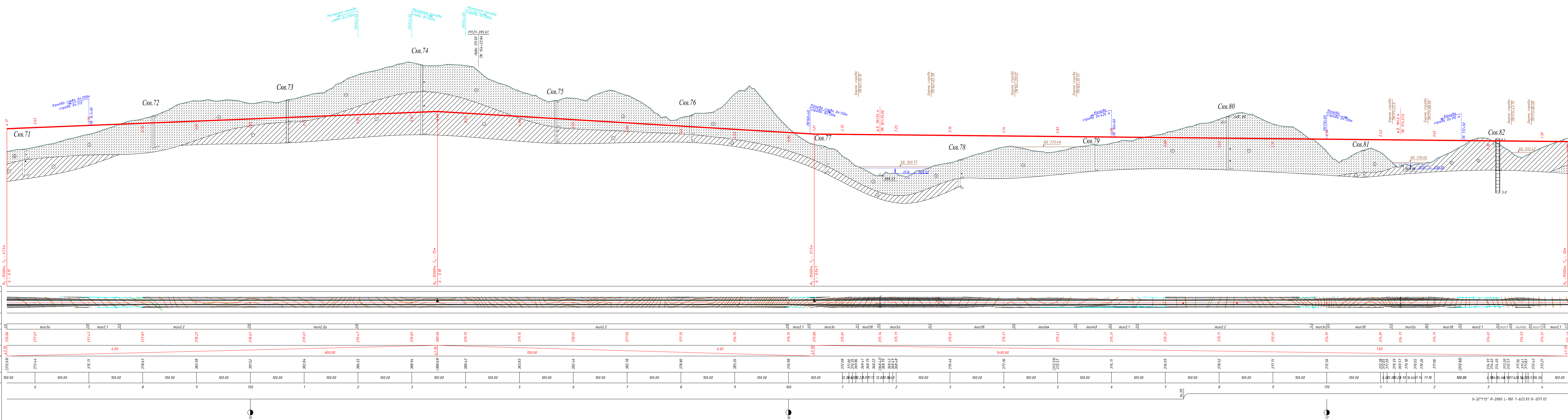
- Условные обозначения*
- 1. Литология**
- | | | |
|----|---|--|
| ① |  | Суглинки черветчатые (не зависимо от генезиса и возраста) твердые, полутвердые, просадочные |
| 1a |  | Суглинки черветчатые (не зависимо от генезиса и возраста) не просадочные |
| ② |  | Суглинки черветчатые (не зависимо от генезиса и возраста) неопластичные и текучепластичные |
| ③ |  | Суглики черветчатые (не зависимо от генезиса и возраста) твердые |
| ④ |  | Суглики черветчатые (не зависимо от генезиса и возраста) пластичные и текучие |
| ⑤ |  | Пески мелкие (не зависимо от генезиса и возраста) |
| ⑥ |  | Пески средней крупности (не зависимо от генезиса и возраста) |
| ⑦ |  | Пески крупные и гравелистые (не зависимо от генезиса и возраста) |
| ⑧ |  | Гравийные группы (не зависимо от генезиса и возраста) |
| ⑨ |  | ИГ-3 Суглинки тяжелые и глины легкие (не зависимо от генезиса и возраста) твердые и полутвердые. |

Инженерно-геологическая характеристика					
Тип поперечного профиля					
Отметка бровки земляного полотна, М					
Длина, М					
Уклон, %					
Отметка земли, М					
Расстояние, М					
Пикет					
Прямые и кривые в плане					
Указатель километров					

[illegible]

Имя файла: 5800-7-ПЖ-003
Путь и дата: \\server\projects\5800-7-ПЖ-003\5800-7-ПЖ-003.dwg
Время: 11.20.24

Тип и длина дала, М	
Развернутый план пути	
Инженерно-геологическая характеристика	
Протяженность	Тип поперечного профиля
	Отметка бровки земляного полотна, М
	Длина, М
	Уклон, %
Фактические	Отметка земли, М
	Расстояние, М
Пикет	
Прямые и кривые в плане	
Указатель километров	



КОНСТРУКЦИЯ ВЕРХНЕГО СТРОЕНИЯ ПУТИ
НА ЗЕМЛЯНОМ ПОЛОТНЕ ИЗ ДРЕНИРУЮЩИХ ГРЯНТОВ

6.60-ширине на кривых
3.85+0.1 при R менее 600

Профильная вставка

Рельсы Р65 новые	-0.18
Подкладка	-0.02
Шпалы железобетонные	-0.19
Балласт щебеночный	-0.35
Высота верхнего строения	-0.74

Условные обозначения

1. Литология

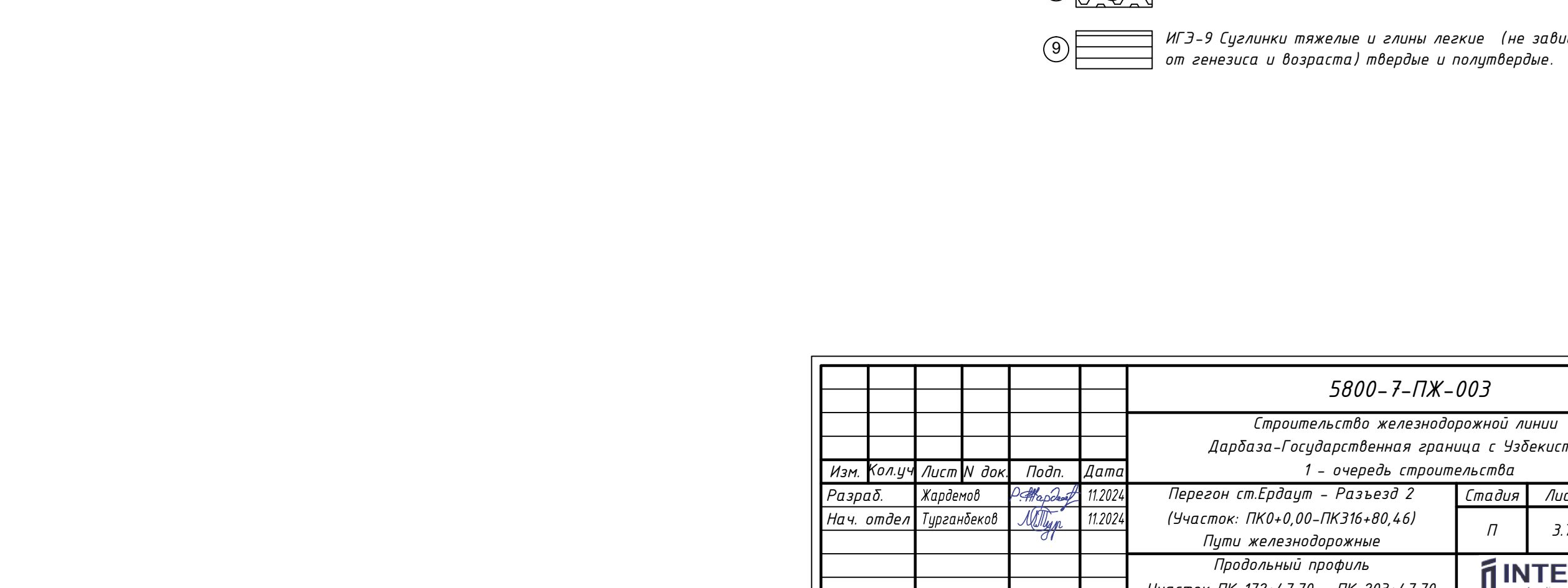
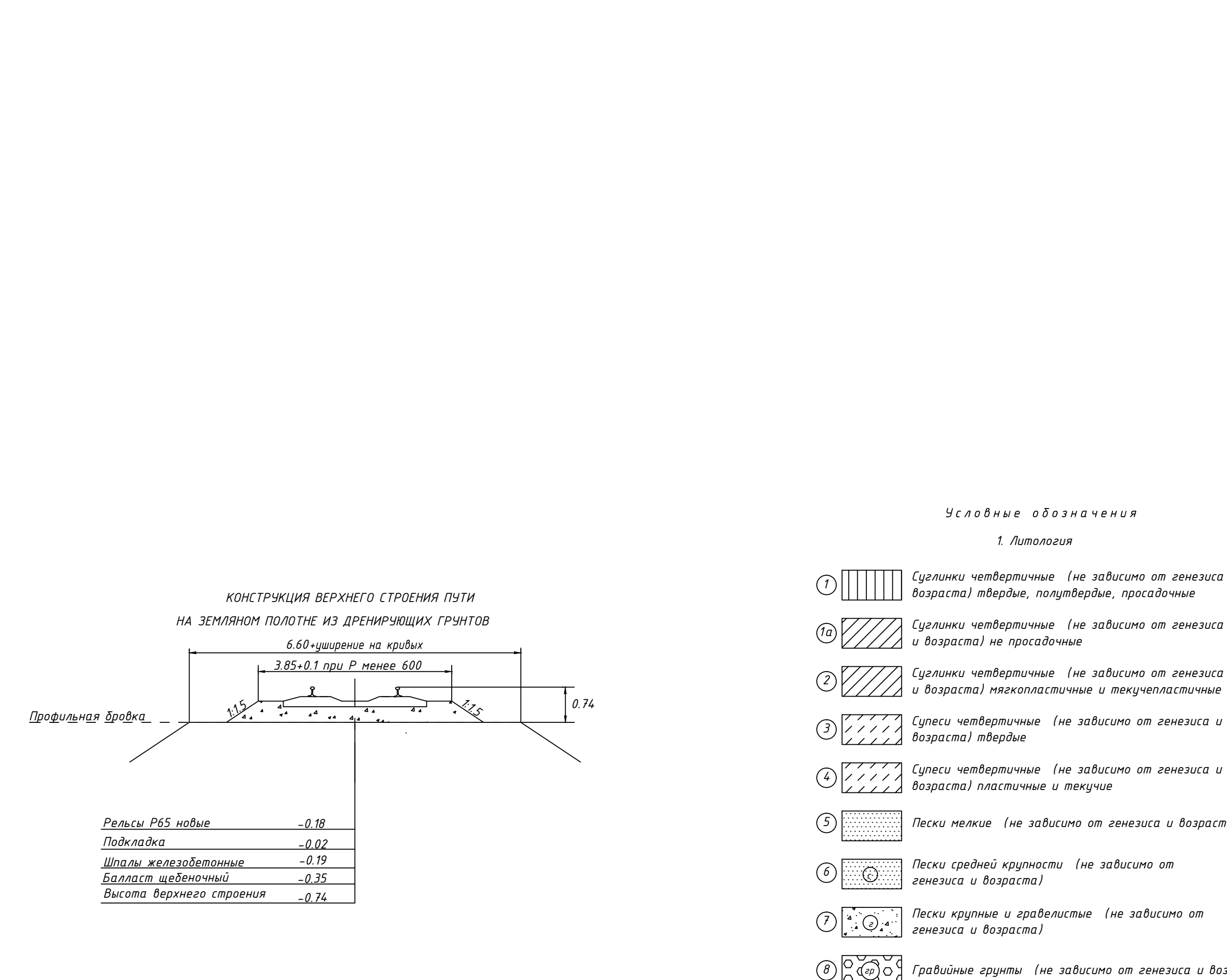
1	Суглинки четвертичные (не зависимо от генезиса и возраста) твердые, полутвердые, просадочные
1а	Суглинки четвертичные (не зависимо от генезиса и возраста) не просадочные
2	Суглинки четвертичные (не зависимо от генезиса и возраста) мягкопластичные и текучепластичные
3	Супеси четвертичные (не зависимо от генезиса и возраста) твердые
4	Супеси четвертичные (не зависимо от генезиса и возраста) пластичные и текучие
5	Пески мелкие (не зависимо от генезиса и возраста)
6	Пески средней крупности (не зависимо от генезиса и возраста)
7	Пески крупные и гравелистые (не зависимо от генезиса и возраста)
8	Гравийные грунты (не зависимо от генезиса и возраста)
9	ИГЭ-9 Суглинки тяжелые и глины легкие (не зависимо от генезиса и возраста) твердые и полутвердые

5800-7-ПЖ-003				
Строительство железнодорожной линии				
Дарбаза-Государственная граница с Узбекистаном				
Разработка - Разъезд 2				
Изм.	Колуч.	Лист IV док.	Подп.	Дата
Разраб.	Харитонов	11.20.24	11.20.24	11.20.24
Нач. отдел.	Харитонов	11.20.24	11.20.24	11.20.24
Продольный профиль				
Участок ПК 145+47.70 - ПК 172+47.70				
(предварительно)				
И.контр.	Глушенин	11.20.24		

ИТЕГРА

ТОO «KSD Engineering»

Формат А3 х 6 (1783.00 х 420.00мм)



munZ Z		munZ 20	
374.20	375.70	373.20	372.70
377.05	377.88	377.11	379.00
100.00	100.00	100.00	100.00
5	6	7	8

						5800-7-ПЖ-003		
						Строительная железнодорожной линии		
						Дарьза-Государственная граница с Узбекистаном		
Изм.	Колум	Ист	Мин	Подп.	Дата			
Разработ	Харьков				11/2024	Перезом Ст.Евразия - Разъезд 2		
Нач. отдела	Грозненск				11/2024	Участок: ПК+0,00-ПК316+80,60		
						Путь железнодорожные		
						Продольный профиль		
						Участок ПК 122+477,0 - ПК 203+477,0		
						(предварительный)		
Исполнитель	Грозненск				11/2024			



Условные обозначения

1. Литология


①		Суглинки горизонтальные (не зависимо от генезиса и возраста) твердые, полутвердые, прасованные
1а		Суглинки четвертичные (не зависимо от генезиса и возраста) не прасованные
②		Суглинки четвертичные (не зависимо от генезиса и возраста) напластованные и текучепластичные
③		Суглики четвертичные (не зависимо от генезиса и возраста) твердые
④		Суглики четвертичные (не зависимо от генезиса и возраста) пластичные и текучие
⑤		Пески мелкие (не зависимо от генезиса и возраста)
⑥		Пески средней крупности (не зависимо от генезиса и возраста)
⑦		Пески крупные и гравелистые (не зависимо от генезиса и возраста)
⑧		Гравийные группы (не зависимо от генезиса и возраста)
⑨		ИГ-С Суглинки тяжелые и глины легкие (не зависимо от генезиса и возраста) твердые и полутвердые

Инв. N* подл.	Подп. и дата	Взам. инв. N*

Тип и глубина данных, М	
Развернутый план пути	
Инженерно-геологическая характеристика	
Прямые данные	Тип поперечного профиля
	Отметка бровки земляного полотна, М
	Длина, М / Уклон, %
Формальные данные	Отметка земли, М
	Расстояние, М
	Пукет
Прямые и кривые в плане	
Указатель километров	

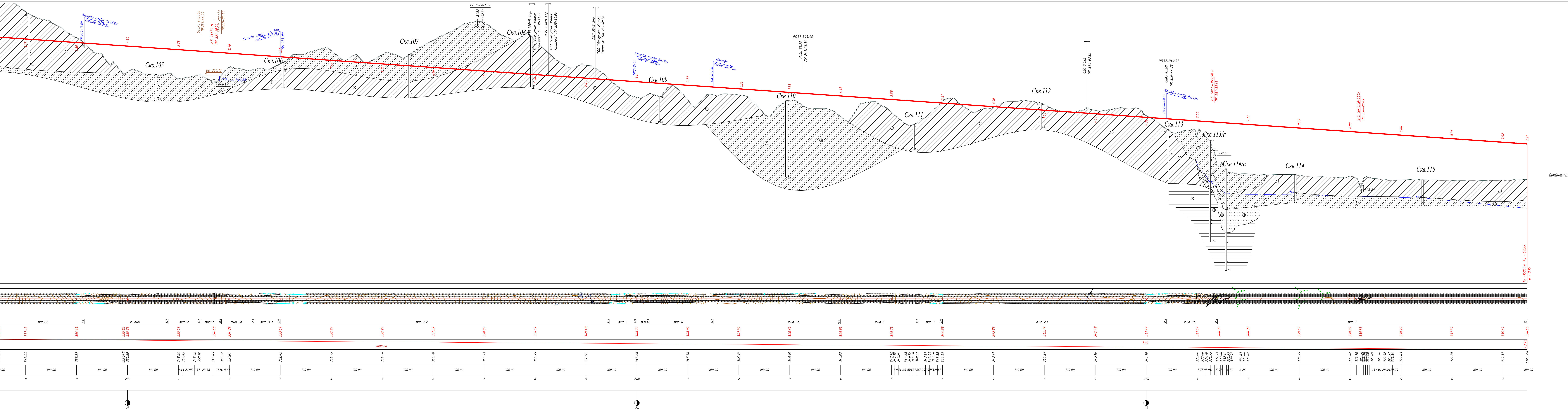
355.63	47.70	359.46	47.70
--------	-------	--------	-------

111

							5800-7-ПЖ-003				
							Строительство железнодорожной линии				
							Дарвоза - Государственная граница с Узбекистаном				
							1 - очередь строительства				
Изм.	Колуч.	Лист	N док	Подп.	Дата		Перевоз ст.Ердаш - Райзод 2 (Участок: ПК0+0,00-ПК316+80,46)	Статия	Лист	Листов	
Разработ.		Кариев	2	1	2024						
Нач. отдел		Гурганбеков	2	1	2024			П	3,8	12	
							Проектный профиль				
							Участок ПК 203+4,7-70 - ПК 227+4,7-70 (предварительно)				
Н.контроль		Глушакина	2	1	2024						
							ООО «KSD Engineering»				

М 1:2000 по горизонтали
М 1:200 по вертикали
М 1:100 грунты

Тип и глубина балласта, М	
Развернутый план пути	
Инженерно-геологическая характеристика	
Тип поперечного профиля	
Отметка бровки земляного полотна, М	Уклон, %
Длина, М	
Отметка земли, М	
Расстояние, М	
Путей	
Прямые и кривые в плане	
Указатель километров	

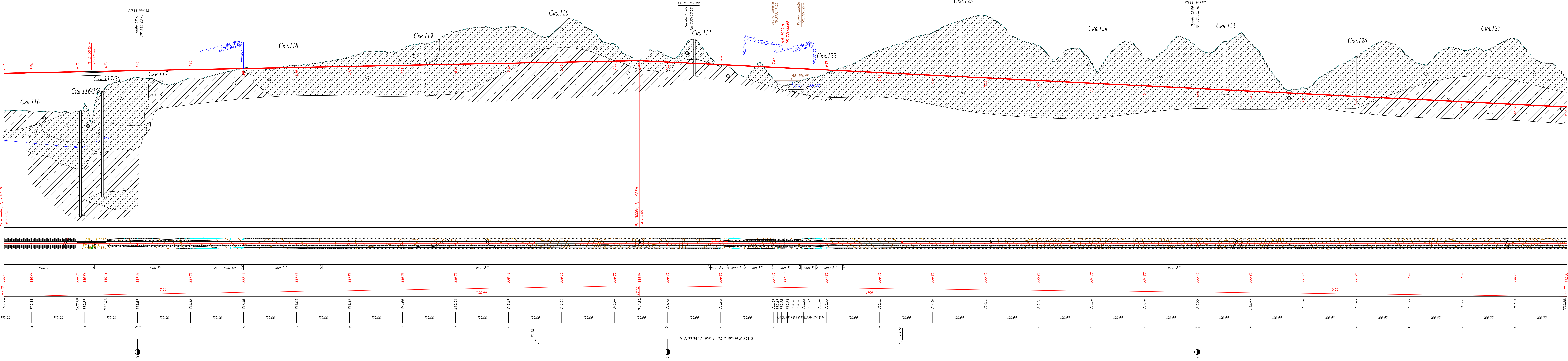


- Условные обозначения
1. Литология
- 1. Суельники четвертичные (не зависимо от генезиса и возраста) твердые, полутвердые, протасованные
 - 1а. Суельники четвертичные (не зависимо от генезиса и возраста) не протасованные
 - 2. Суельники четвертичные (не зависимо от генезиса и возраста) некапастические и текучекапастические
 - 3. Супеси четвертичные (не зависимо от генезиса и возраста) твердые
 - 4. Супеси четвертичные (не зависимо от генезиса и возраста) пластичные и текучие
 - 5. Пески мелкие (не зависимо от генезиса и возраста)
 - 6. Пески средней крупности (не зависимо от генезиса и возраста)
 - 7. Пески крупные и гравелистые (не зависимо от генезиса и возраста)
 - 8. Гравийные группы (не зависимо от генезиса и возраста)
 - 9. ИГЗ-9 Суельники тяжелые и глины легкие (не зависимо от генезиса и возраста) твердые и полутвердые.

5800-7-ПЖ-003				
Строительство железнодорожной линии Дарваз-Государственная граница с Чыбыкстаном				
1 - очередь строительства				
Изм. Кол. Лист	Изм. Лист	Подп. Дата	Перевоз ст. Ердат - Разъезд 2	Стр. Лист
Разработ. Харитон	Лист 1	11.2024	(Участок ПК 0+00-ПК 316+80.46)	П 3.9
Нач. отдела Туркменбей	Лист 1	11.2024	Путь железнодорожный	12
Продольный профиль			Участок ПК 227+47.70 - ПК 257+47.70	
Инженер Г.А.Алиев			(предварительно)	

Имя файла: 5800-7-ПЖ-003
Путь и дата: \\server\projects\5800-7-ПЖ-003\5800-7-ПЖ-003.dwg
Время: 11.02.2024 11:20:24

Тип и глубина заложения, М	Развернутый план пути
Инженерно-геологическая характеристика	Тип поперечного профиля
Проектные данные	Отметка бровки земляного полотна, М
Фактические данные	Уклон, %
Длина, М	Отметка земли, М
Расстояние, М	Пикет
Прямые и кривые в плане	Указатель километров



Рельсы Р65 новые	-0.18
Подкладки	-0.02
Шпалы железобетонные	-0.19
Балласт щебеночный	-0.35
Высота верхнего строения	-0.74

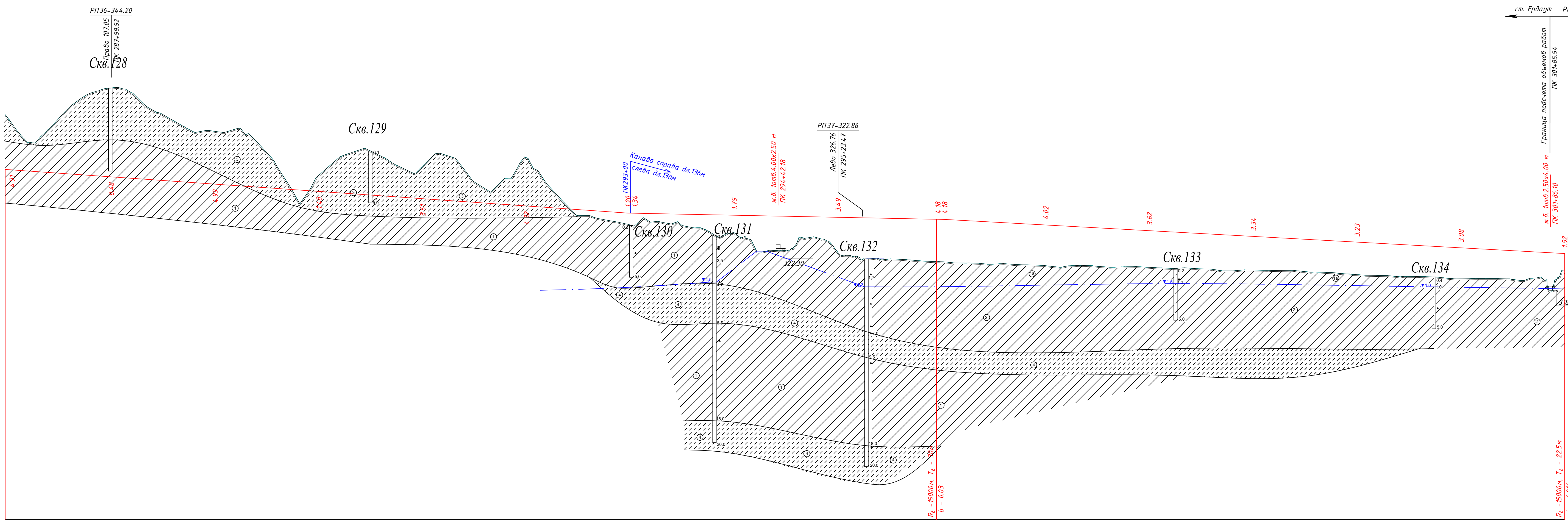
Условные обозначения
1. Литология

- 1 Суельники четвертичные (не зависимо от генезиса и возраста) твердые, полутвердые, просадочные
- 1a Суельники четвертичные (не зависимо от генезиса и возраста) не просадочные
- 2 Суельники четвертичные (не зависимо от генезиса и возраста) мягкопластичные и текучепластичные
- 3 Супеси четвертичные (не зависимо от генезиса и возраста) твердые
- 4 Супеси четвертичные (не зависимо от генезиса и возраста) пластичные и текучие
- 5 Пески мелкие (не зависимо от генезиса и возраста)
- 6 Пески средней крупности (не зависимо от генезиса и возраста)
- 7 Пески крупные и гравелистые (не зависимо от генезиса и возраста)
- 8 Гравийные грунты (не зависимо от генезиса и возраста)
- 9 ИГЭ-9 Суельники тяжелые и глины легкие (не зависимо от генезиса и возраста) твердые и полутвердые

5800-7-ПЖ-003					
Строительство железнодорожной линии					
Дарбаза-Государственная граница с Узбекистаном					
1 - очередь строительства					
Изм.	Колуч.	Лист IV док.	Подп.	Дата	
Разраб.	Харитонов	11.02.24			
Нач. отдел	Григорьев	11.02.24			
Перевозка-Государственная граница с Узбекистаном					
1 - очередь строительства					
Путь железнодорожный					
Проектный профиль					
Участок ПК 257+47.70 - 286+97.70					
(Предварительно)					
ИНТЕГРА					
ТОО «KSD Engineering»					
Формат А3 х 6 (1783.00 х 420.00мм)					

М 1:2000 по горизонтали
М 1:200 по вертикали
М 1:100 грунты

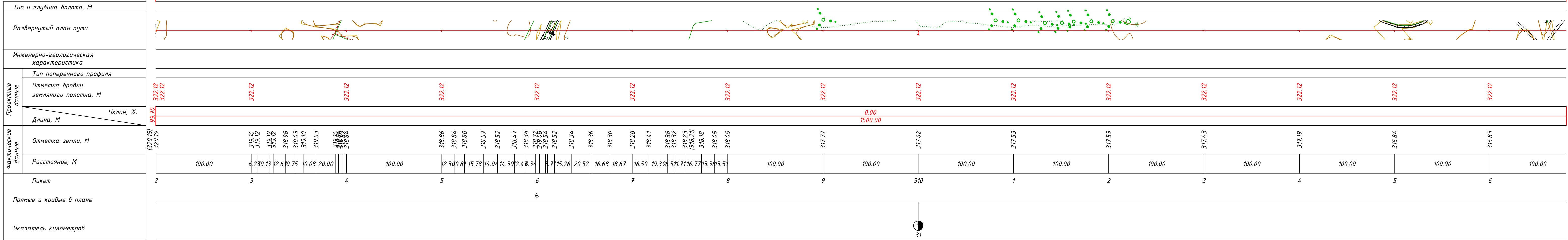
Тип и глубина болота, М	
Развернутый план пути	
Инженерно-геологическая характеристика	
Простые данные	Тип поперечного профиля
	Отметка бровки земляного полотна, М
	Длина, М
	Уклон, %
Фактические данные	Отметка земли, М
	Расстояние, М
Пикет	
Прямые и кривые в плане	
Указатель километров	



- Условные обозначения
1. Литология
- 1 Суглинки четвертичные (не зависимо от генезиса и возраста) твердые, полутвердые, просадочные
 - 1а Суглинки четвертичные (не зависимо от генезиса и возраста) не просадочные
 - 2 Суглинки четвертичные (не зависимо от генезиса и возраста) мягкопластичные и текучепластичные
 - 3 Супеси четвертичные (не зависимо от генезиса и возраста) твердые
 - 4 Супеси четвертичные (не зависимо от генезиса и возраста) пластичные и текучие
 - 5 Пески мелкие (не зависимо от генезиса и возраста)
 - 6 Пески средней крупности (не зависимо от генезиса и возраста)
 - 7 Пески крупные и гравелистые (не зависимо от генезиса и возраста)
 - 8 Гравийные грунты (не зависимо от генезиса и возраста)
 - 9 ИГЭ-9 Суглинки тяжелые и глины легкие (не зависимо от генезиса и возраста) твердые и полутвердые.

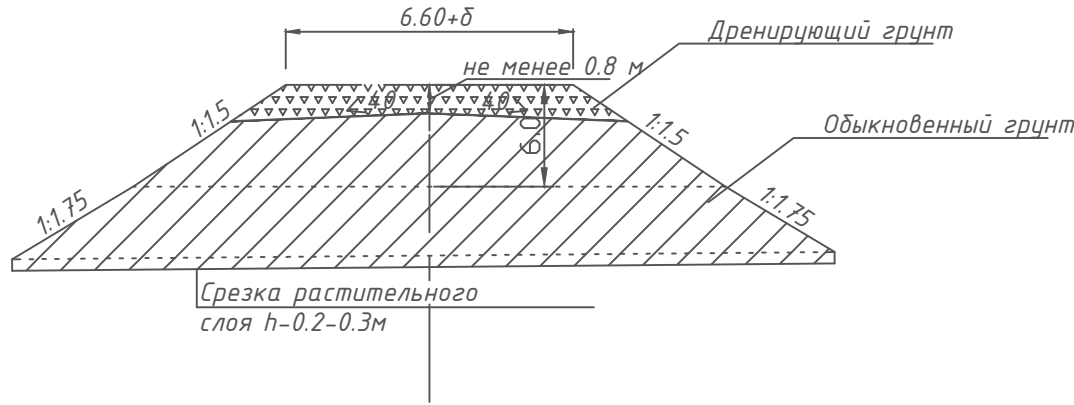
5800-7-ПЖ-003					
Строительство железнодорожной линии					
Дарбаза-Государственная граница с Узбекистаном					
1 - очередь строительства					
Изм. Колуч	Лист	М док	Подп.	Дата	Перегон ст.Ердаут - Разъезд 2
Разраб.	Харденов	Харденов	Харденов	11.2024	(Участок: ПК0+0,00-ПК316+80,46)
Нач. отдел	Турганбеков	Турганбеков	Турганбеков	11.2024	Пути железнодорожные
Продольный профиль					
Участок ПК ПК 286+97.70 - ПК 302+99.70					
(предварительно)					
И.н.контроль	Глушанико	Глушанико	Глушанико	11.2024	СТАДИЯ
				Лист	Листов
				П	3.11 12
ИнТЕГРА					
TOO «KSD Engineering»					

М 1:2000 по горизонтали
М 1:200 по вертикали
М 1:100 грунты



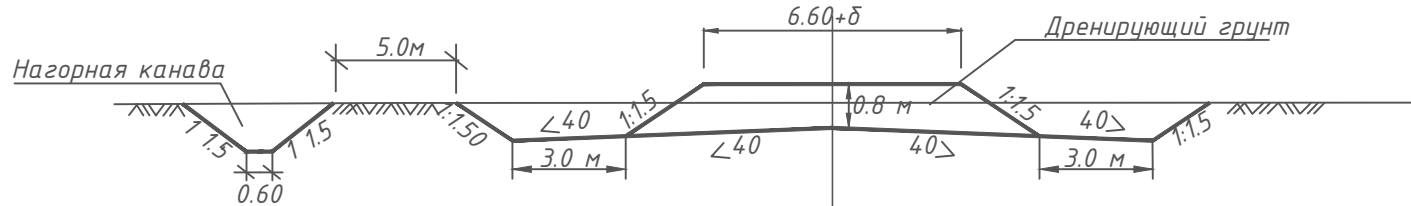
- Условные обозначения
1. Литология
- 1 Сулгинки четвертичные (не зависимо от генезиса и возраста) твердые, полутвердые, просадочные
 - 1a Сулгинки четвертичные (не зависимо от генезиса и возраста) не просадочные
 - 2 Сулгинки четвертичные (не зависимо от генезиса и возраста) мягкопластичные и текучепластичные
 - 3 Супеси четвертичные (не зависимо от генезиса и возраста) твердые
 - 4 Супеси четвертичные (не зависимо от генезиса и возраста) пластичные и текучие
 - 5 Пески мелкие (не зависимо от генезиса и возраста)
 - 6 Пески средней крупности (не зависимо от генезиса и возраста)
 - 7 Пески крупные и гравелистые (не зависимо от генезиса и возраста)
 - 8 Гравийные грунты (не зависимо от генезиса и возраста)
 - 9 ИГЭ-9 Сулгинки тяжелые и глины легкие (не зависимо от генезиса и возраста) твердые и полутвердые.

Тип 1. Насыпь из **текучих** грунтов высотой до 12 м с 1 устройством защитного слоя из дренирующего грунта



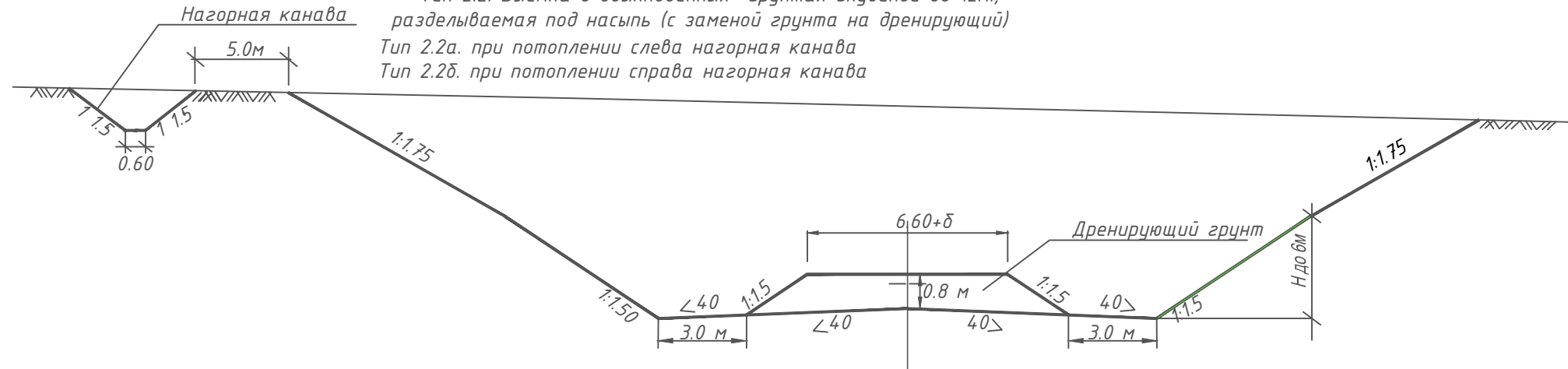
Тип 2.1. Выемка в обычных грунтах глубиной до 2м, разделяемая под насыпь (с заменой грунта на дренирующий)

Тип 2.1а. При подтоплении слева нагорная канава



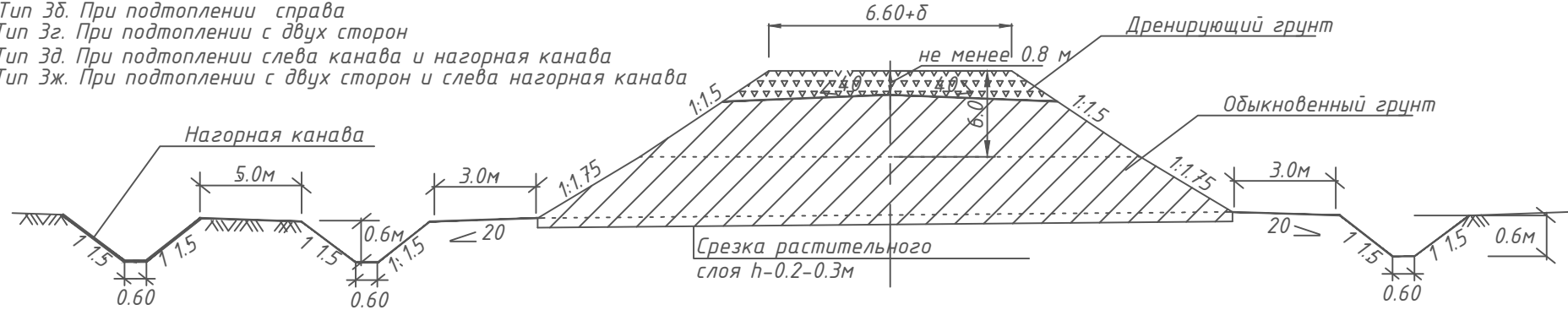
Тип 2.2. Выемка в обычных грунтах глубиной до 12м, разделяемая под насыпь (с заменой грунта на дренирующий)

Тип 2.2а. при подтоплении слева нагорная канава
Тип 2.2б. при подтоплении справа нагорная канава



Тип 3. Насыпь из **текучих** грунтов высотой до 12 м с устройством защитного слоя из дренирующего грунта

Тип 3а. При подтоплении слева
Тип 3б. При подтоплении справа
Тип 3г. При подтоплении с двух сторон
Тип 3д. При подтоплении слева канава и нагорная канава
Тип 3ж. При подтоплении с двух сторон и слева нагорная канава



Тип 5. Насыпи из **текучих** грунтов высотой до 12м с устройством защитного слоя из дренирующего грунта

при подтоплении слева (с устройством бермы)

5а- при подтоплении справа (с устройством бермы)

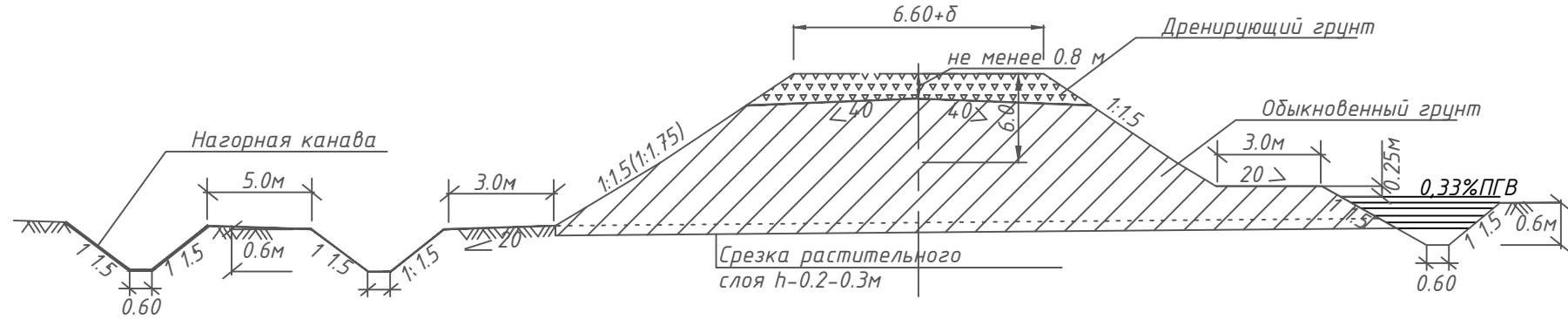
5б- при подтоплении слева (с устройством бермы) и справа (канавы)

5в- при подтоплении справа (с устройством бермы) и слева (канавы)

5г- при подтоплении справа (с устройством бермы) и канавы)

5д- при подтоплении справа (с устройством бермы) и слева (канавы)

5ж- при подтоплении справа (с устройством бермы) и слева (канавы и нагорная канава)



Тип 6. Насыпи из **текучих** грунтов высотой до 12м с устройством защитного слоя из дренирующего грунта

при подтоплении слева (с устройством бермы)

6а - при подтоплении справа (с устройством бермы)

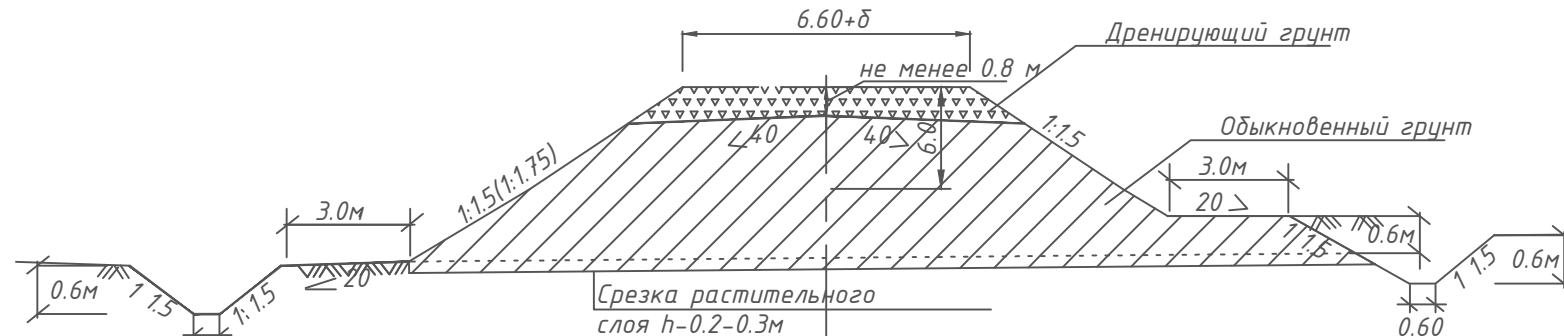
6б-при подтоплении справа (с устройством бермы) и слева канава

6в - при подтоплении слева (с устройством бермы и канавы) и справа канава

6г - при подтоплении справа (с устройством бермы и канавы) и слева канава

6д - при подтоплении слева (с устройством бермы и канавы)

6ж - при подтоплении справа (с устройством бермы и канавы)



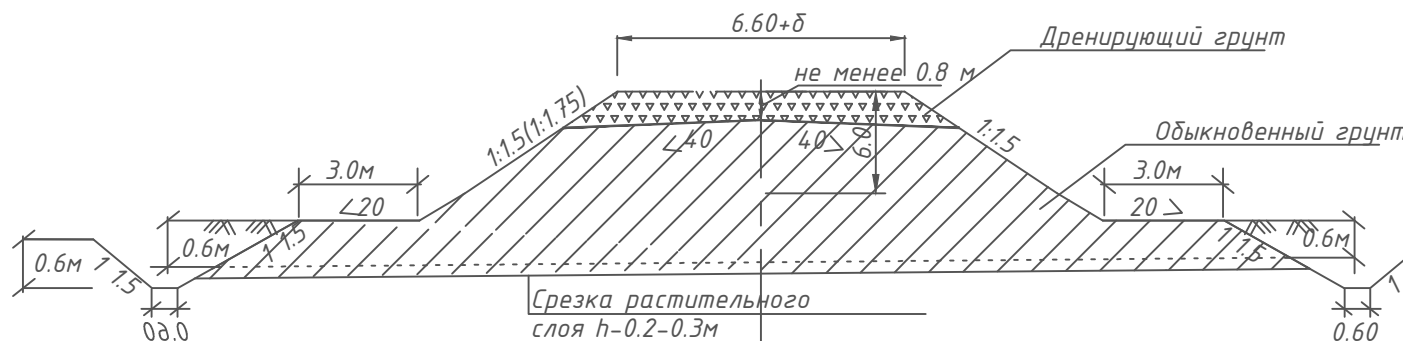
Тип 7. Выемка в обычных грунтах глубиной до 12м, разделяемая под насыпь (с заменой грунта на дренирующий)

заглубленная кюветах не менее h=0.6м
Тип 7а. при подтоплении слева нагорная канава



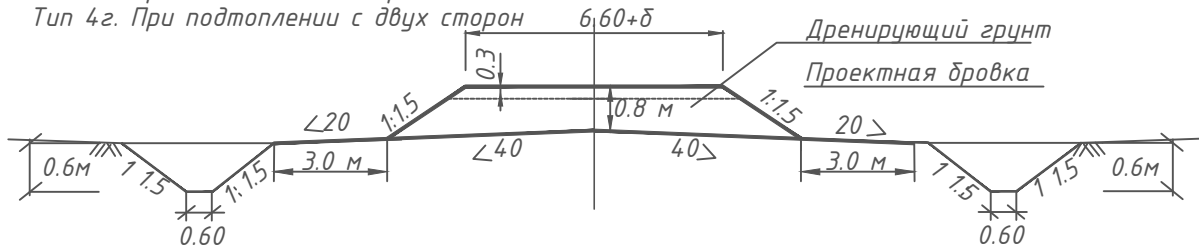
Тип 8. Насыпи из **текучих** грунтов высотой до 12м с устройством защитного слоя из дренирующего грунта


8а- при подтоплении с двух сторон (с устройством бермы и канавы)



Тип 4. Насыпь в обычных грунтах глубиной до 1м, разделяемая под насыпь (с заменой грунта на дренирующий)

Тип 4а. При подтоплении слева
Тип 4б. При подтоплении справа
Тип 4г. При подтоплении с двух сторон



						5800-7-ПЖ-004			
						Строительство железнодорожной линии			
						Дарбаза-Государственная граница с Узбекистаном			
						1 - очередь строительства			
Изм.	Кол.уч	Лист	№ док.	Подп.	Дата	Перегон ст.Ердаут - Разъезд 2 Участок ПК0+00-ПК301+85,54 Пути железнодорожные	Стадия	Лист	Листов
Разраб.	Султанбекова				11.2024		П	4	
Проверил	Жарденов				11.2024				
Нач. отдел	Тургандеков				11.2024				
						Типовые поперечные профили земполотна	 TOO «KSD Engineering»		
						Участок ПК0+00-ПК301+85,54			
						(предварительно)			
Н.контроль	Глушанко				11.2024				