

ПРИЛОЖЕНИЕ 3

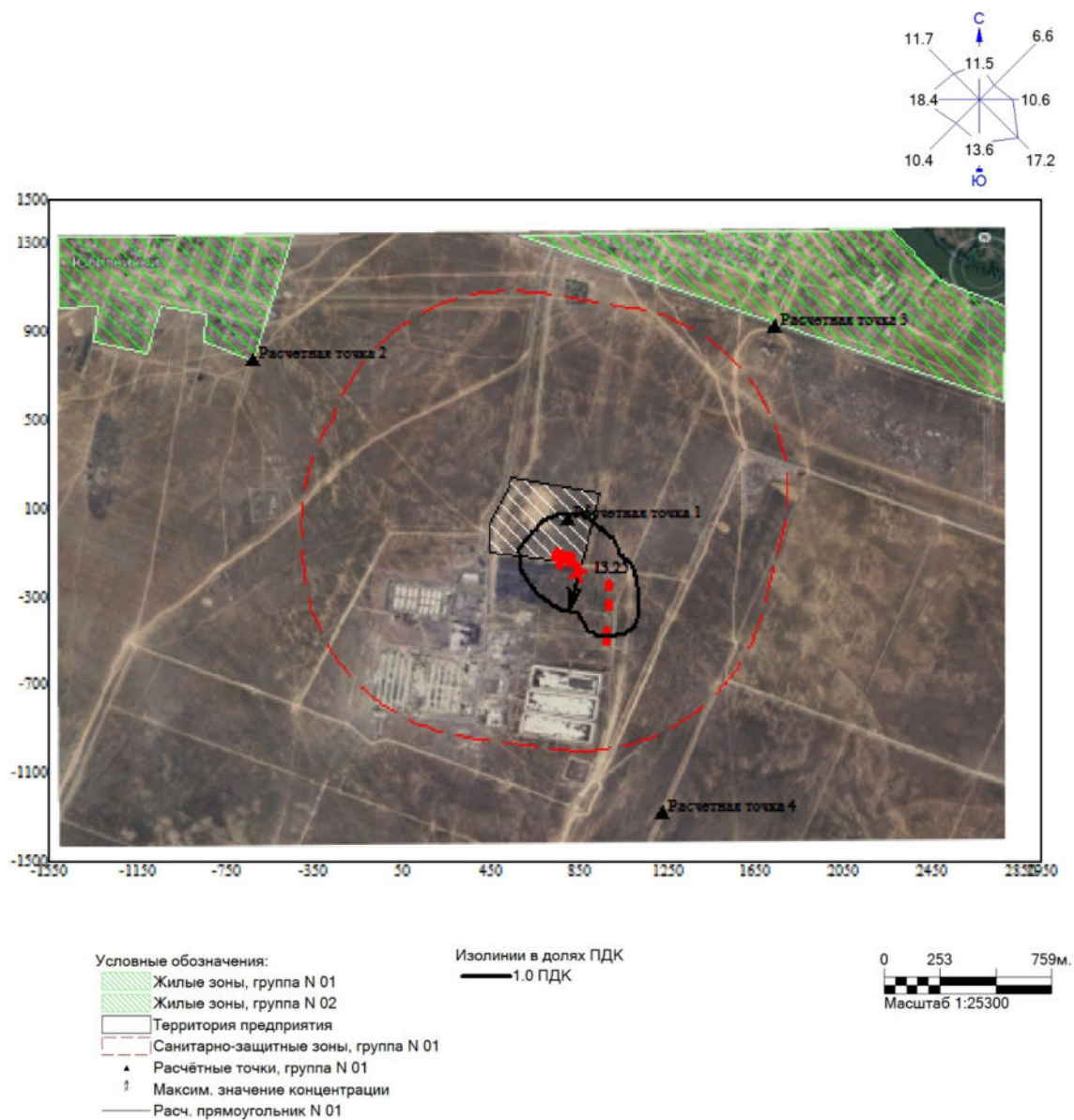
Карты-схемы расчетных концентраций загрязняющих веществ в атмосферном воздухе, создаваемых выбросами ТОО «Eurasia Agro Semey» «Строительства водоотведения с ЛОС сточных вод Мясокомбината» на 2026 год (период строительства)

Город : 004 Семей

Объект : 0001 Строительство водоотведения с ЛОС сточных вод Мясокомбината Вар.№ 1

ПК ЭРА v3.0 Модель: МРК-2014

__OV Граница области воздействия по МРК-2014

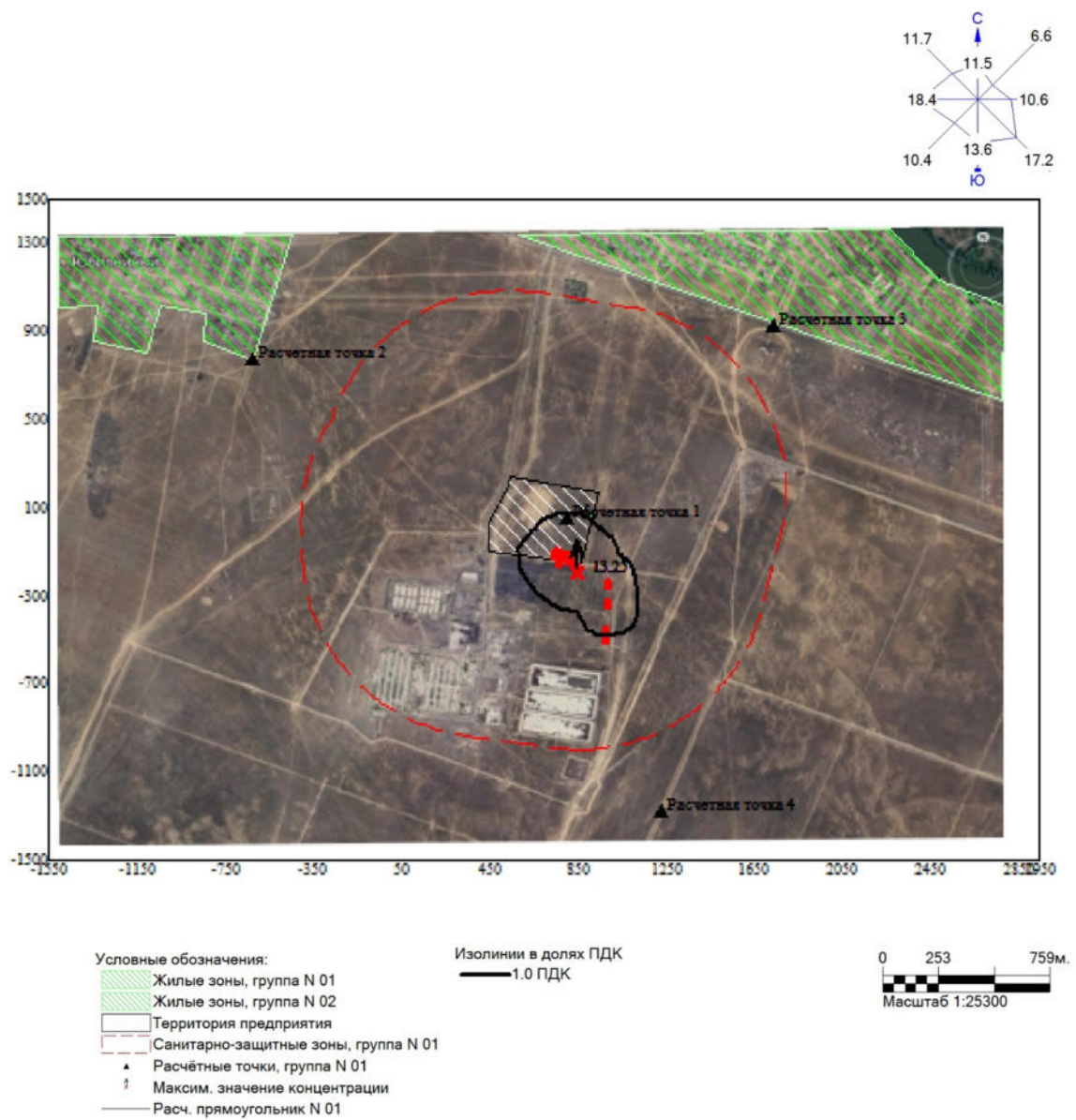


Город : 004 Семей

Объект : 0001 Строительство водоотведения с ЛОС сточных вод Мясокомбината Вар.№ 1

ПК ЭРА v3.0 Модель: МРК-2014

__Z1 Расчетная СЗЗ по МРК-2014

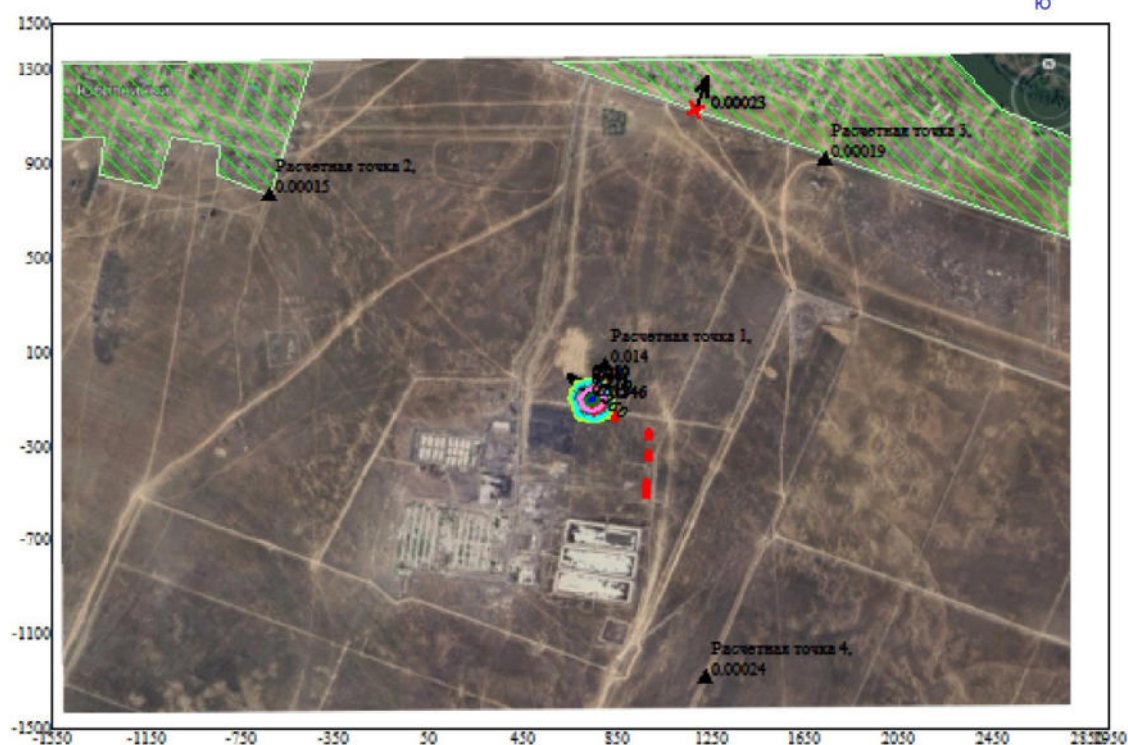
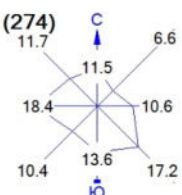


Город : 004 Семей

Объект : 0001 Строительство водоотведения с ЛОС сточных вод Мясокомбината Вар.№ 1

ПК ЭРА v3.0 Модель: МРК-2014

0123 Железо (II, III) оксиды (в пересчете на железо) (диЖелезо триоксид, Железа оксид) (274)



Условные обозначения:

- Жилые зоны, группа N 01
- Жилые зоны, группа N 02
- Расчётные точки, группа N 01
- Источники загрязнения
- Максим. значение концентрации
- Расч. прямоугольник N 01

Изолинии в долях ПДК

- 0.050 ПДК
- 0.087 ПДК
- 0.100 ПДК
- 0.173 ПДК
- 0.260 ПДК
- 0.312 ПДК



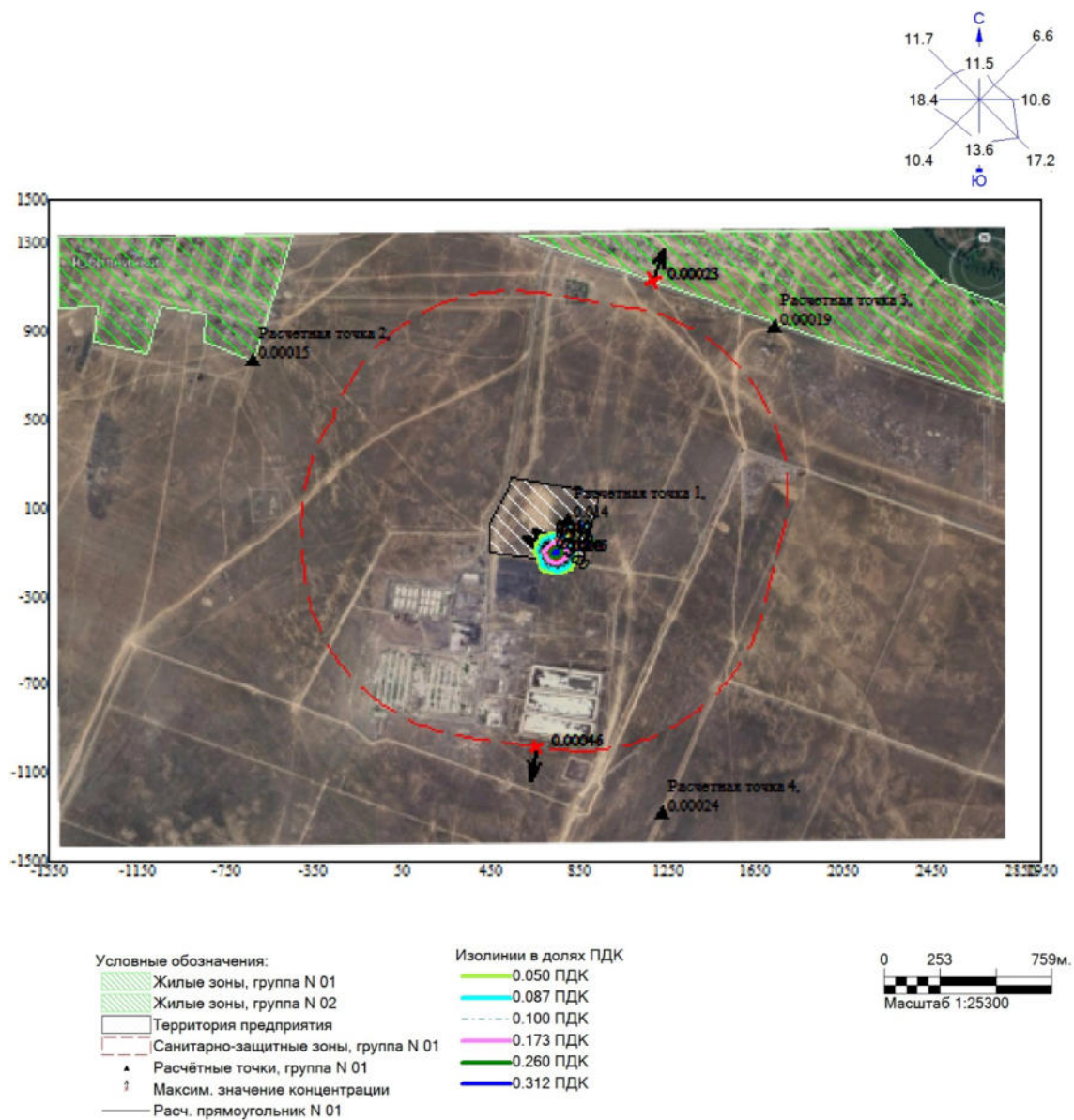
Макс концентрация 0.3462747 ПДК достигается в точке $x = 750$ $y = -100$
 При опасном направлении 135° и опасной скорости ветра 0.66 м/с
 Расчетный прямоугольник № 1, ширина 4500 м, высота 3000 м,
 шаг расчетной сетки 100 м, количество расчетных точек 46×31
 Расчет на существующее положение.

Город : 004 Семей

Объект : 0001 Строительство водоотведения с ЛОС сточных вод Мясокомбината Вар.№ 1

ПК ЭРА v3.0 Модель: МРК-2014

0123 Железо (II, III) оксиды (в пересчете на железо) (диЖелезо триоксид, Железа оксид) (274)



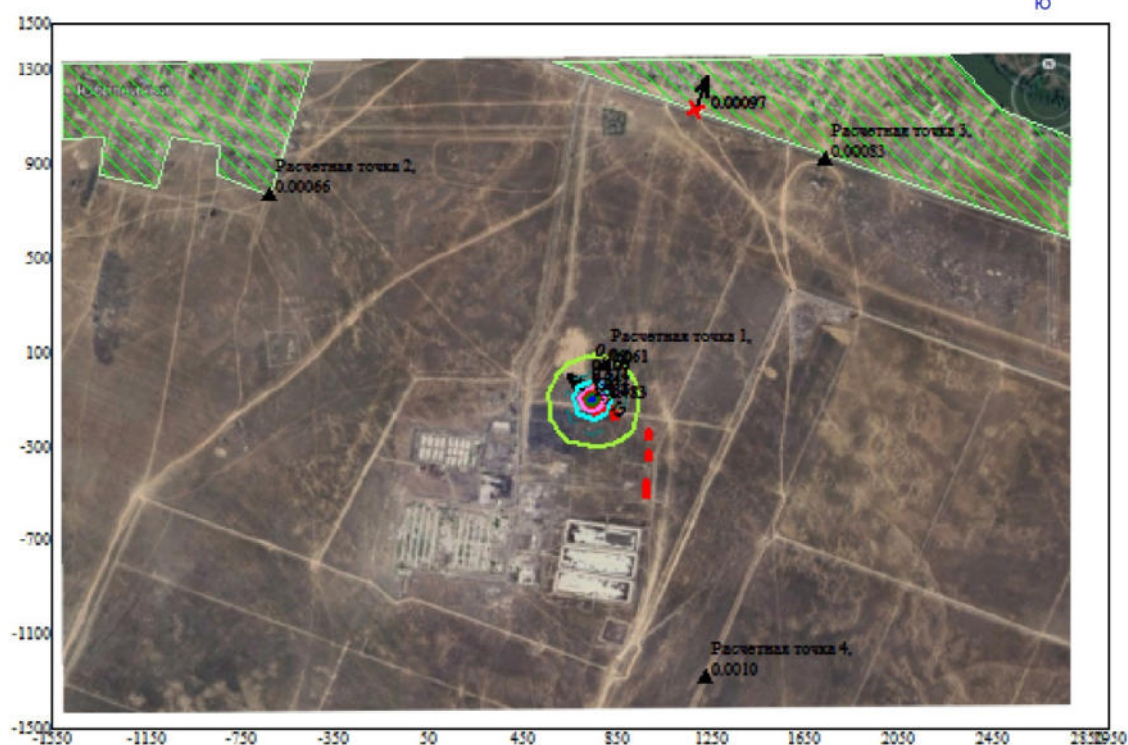
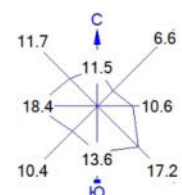
Макс концентрация 0.3462747 ПДК достигается в точке $x = 750$ $y = -100$
При опасном направлении 135° и опасной скорости ветра 0.66 м/с
Расчетный прямоугольник № 1, ширина 4500 м, высота 3000 м,
шаг расчетной сетки 100 м, количество расчетных точек 46*31
Расчёт на существующее положение.

Город : 004 Семей

Объект : 0001 Строительство водоотведения с ЛОС сточных вод Мясокомбината Вар.№ 1

ПК ЭРА v3.0 Модель: МРК-2014

0143 Марганец и его соединения (в пересчете на марганца (IV) оксид) (327)



Условные обозначения:

- Жилые зоны, группа N 01
- Жилые зоны, группа N 02
- Расчётные точки, группа N 01
- Источники загрязнения
- Максим. значение концентрации
- Расч. прямоугольник N 01

Изолинии в долях ПДК

- 0.050 ПДК
- 0.100 ПДК
- 0.371 ПДК
- 0.742 ПДК
- 1.0 ПДК
- 1.112 ПДК
- 1.335 ПДК



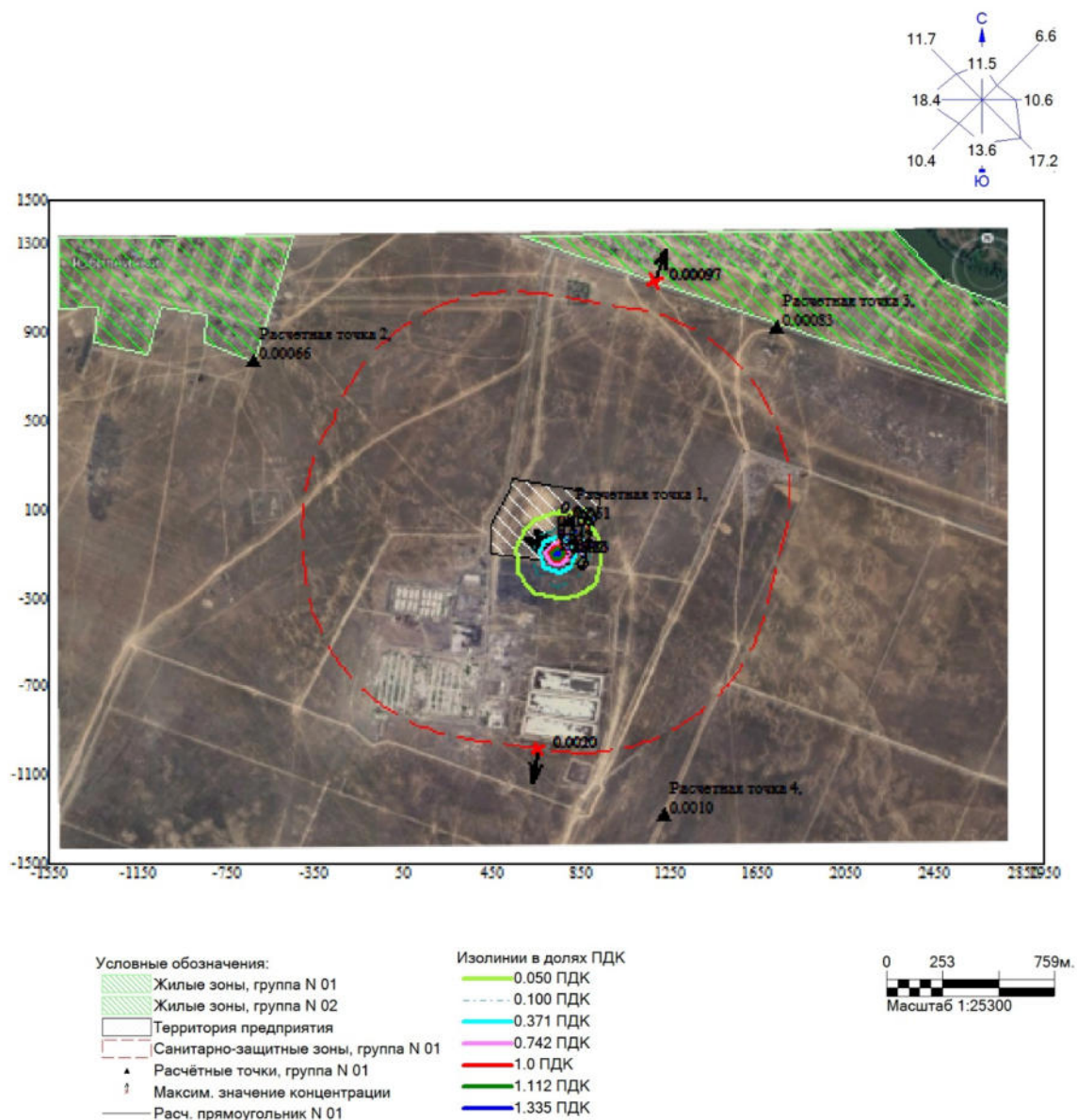
Макс концентрация 1.4832405 ПДК достигается в точке $x = 750$ $y = -100$
При опасном направлении 135° и опасной скорости ветра 0.66 м/с
Расчетный прямоугольник № 1, ширина 4500 м, высота 3000 м,
шаг расчетной сетки 100 м, количество расчетных точек 46×31
Расчёт на существующее положение.

Город : 004 Семей

Объект : 0001 Строительство водоотведения с ЛОС сточных вод Мясокомбината Вар.№ 1

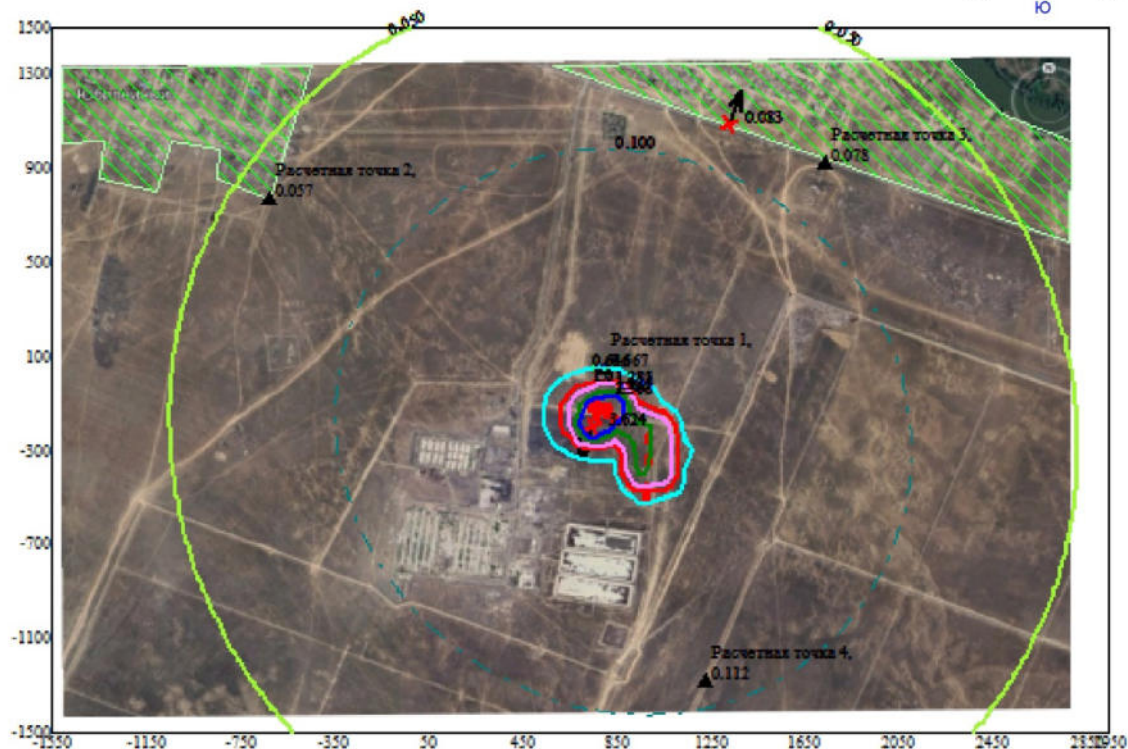
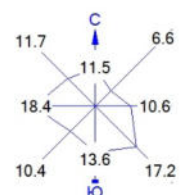
ПК ЭРА v3.0 Модель: МРК-2014

0143 Марганец и его соединения (в пересчете на марганца (IV) оксид) (327)



Макс концентрация 1.4832405 ПДК достигается в точке $x = 750$ $y = -100$
При опасном направлении 135° и опасной скорости ветра 0.66 м/с
Расчетный прямоугольник № 1, ширина 4500 м, высота 3000 м,
шаг расчетной сетки 100 м, количество расчетных точек 46×31
Расчёт на существующее положение.

Город : 004 Семей
 Объект : 0001 Строительство водоотведения с ЛОС сточных вод Мясокомбината Вар.№ 1
 ПК ЭРА v3.0 Модель: МРК-2014
 0301 Азота (IV) диоксид (Азота диоксид) (4)



Условные обозначения:
 Жилые зоны, группа N 01
 Жилые зоны, группа N 02
 ▲ Расчётные точки, группа N 01
 [] Источники загрязнения
 ? Максим. значение концентрации
 — Расч. прямоугольник N 01

Изолинии в долях ПДК
 0.050 ПДК
 0.100 ПДК
 0.646 ПДК
 1.0 ПДК
 1.285 ПДК
 1.925 ПДК
 2.308 ПДК

0 253 759м.
 Масштаб 1:25300

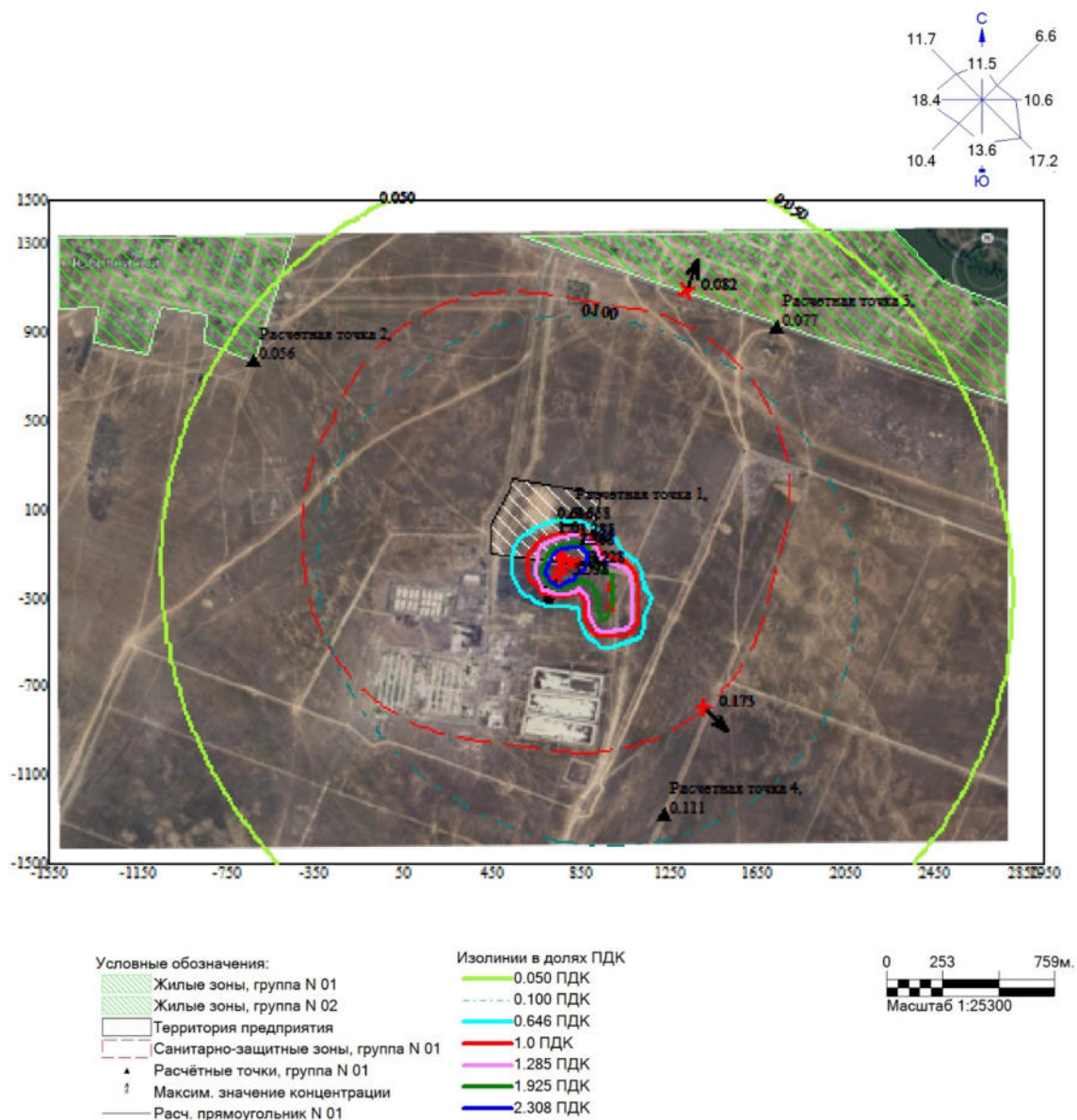
Макс концентрация 3.6241896 ПДК достигается в точке $x = 750$ $y = -200$
 При опасном направлении 25° и опасной скорости ветра 0.65 м/с
 Расчетный прямоугольник № 1, ширина 4500 м, высота 3000 м,
 шаг расчетной сетки 100 м, количество расчетных точек 46*31
 Расчет на существующее положение.

Город : 004 Семей

Объект : 0001 Строительство водоотведения с ЛОС сточных вод Мясокомбината Вар.№ 1

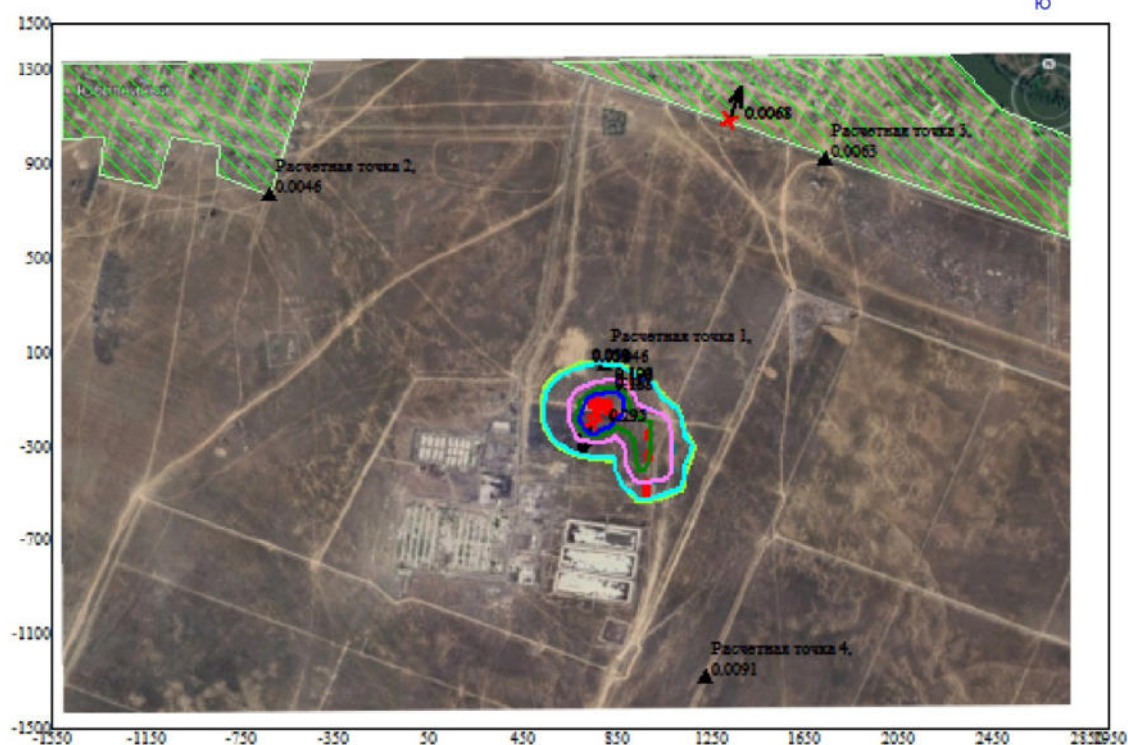
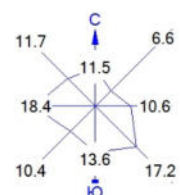
ПК ЭРА v3.0 Модель: МРК-2014

0301 Азота (IV) диоксид (Азота диоксид) (4)



Макс концентрация 3.5983124 ПДК достигается в точке $x = 750$ $y = -200$
При опасном направлении 25° и опасной скорости ветра 0.65 м/с
Расчетный прямоугольник № 1, ширина 4500 м, высота 3000 м,
шаг расчетной сетки 100 м, количество расчетных точек 46*31
Расчёт на существующее положение.

Город : 004 Семей
 Объект : 0001 Строительство водоотведения с ЛОС сточных вод Мясокомбината Вар.№ 1
 ПК ЭРА v3.0 Модель: МРК-2014
 0304 Азот (II) оксид (Азота оксид) (6)



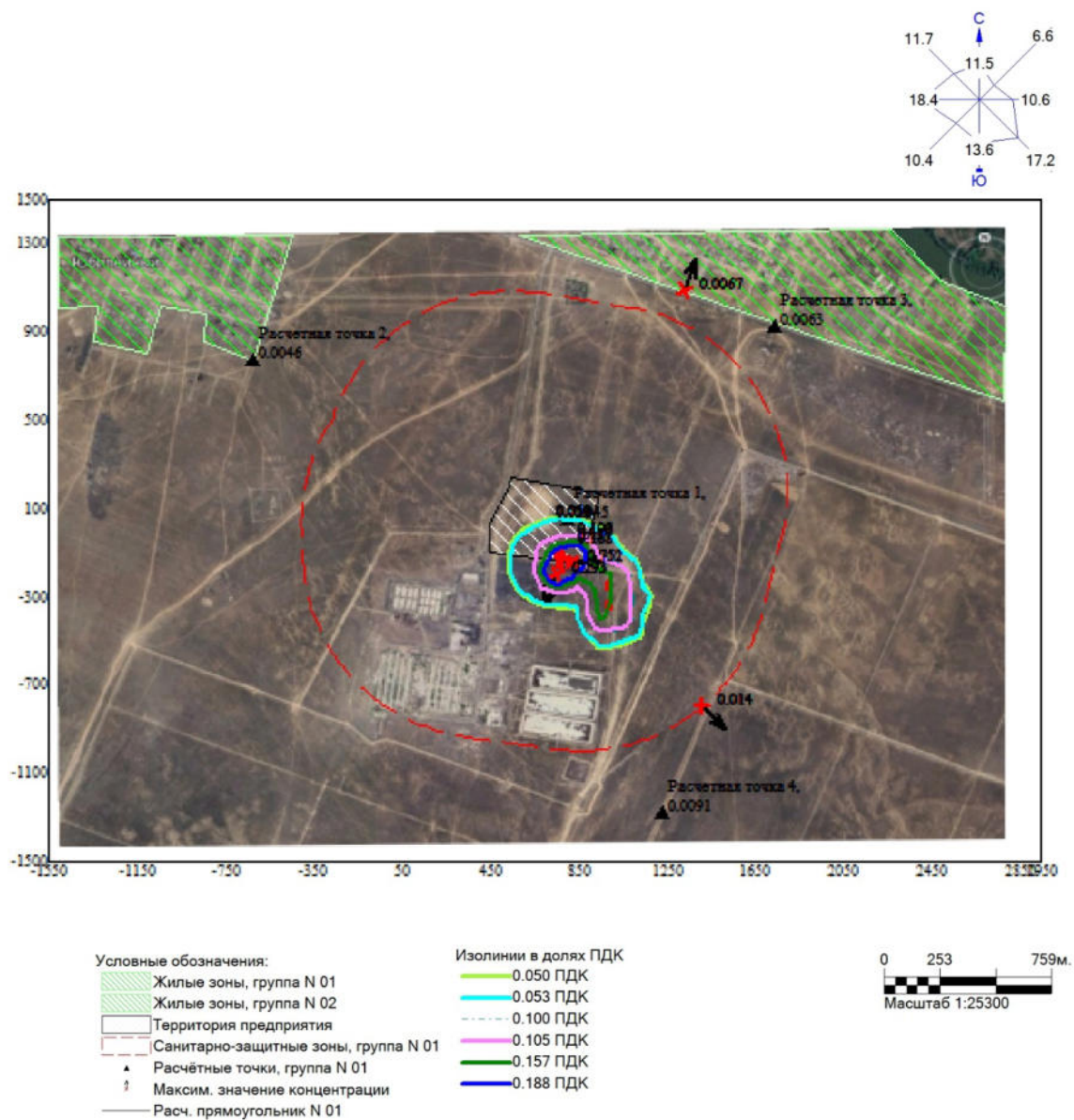
Условные обозначения:
 Жилые зоны, группа N 01
 Жилые зоны, группа N 02
 Расчётные точки, группа N 01
 Источники загрязнения
 Максим. значение концентрации
 Расч. прямоугольник N 01

Изолинии в долях ПДК
 0.050 ПДК
 0.053 ПДК
 0.100 ПДК
 0.105 ПДК
 0.157 ПДК
 0.188 ПДК

0 253 759м.
 Масштаб 1:25300

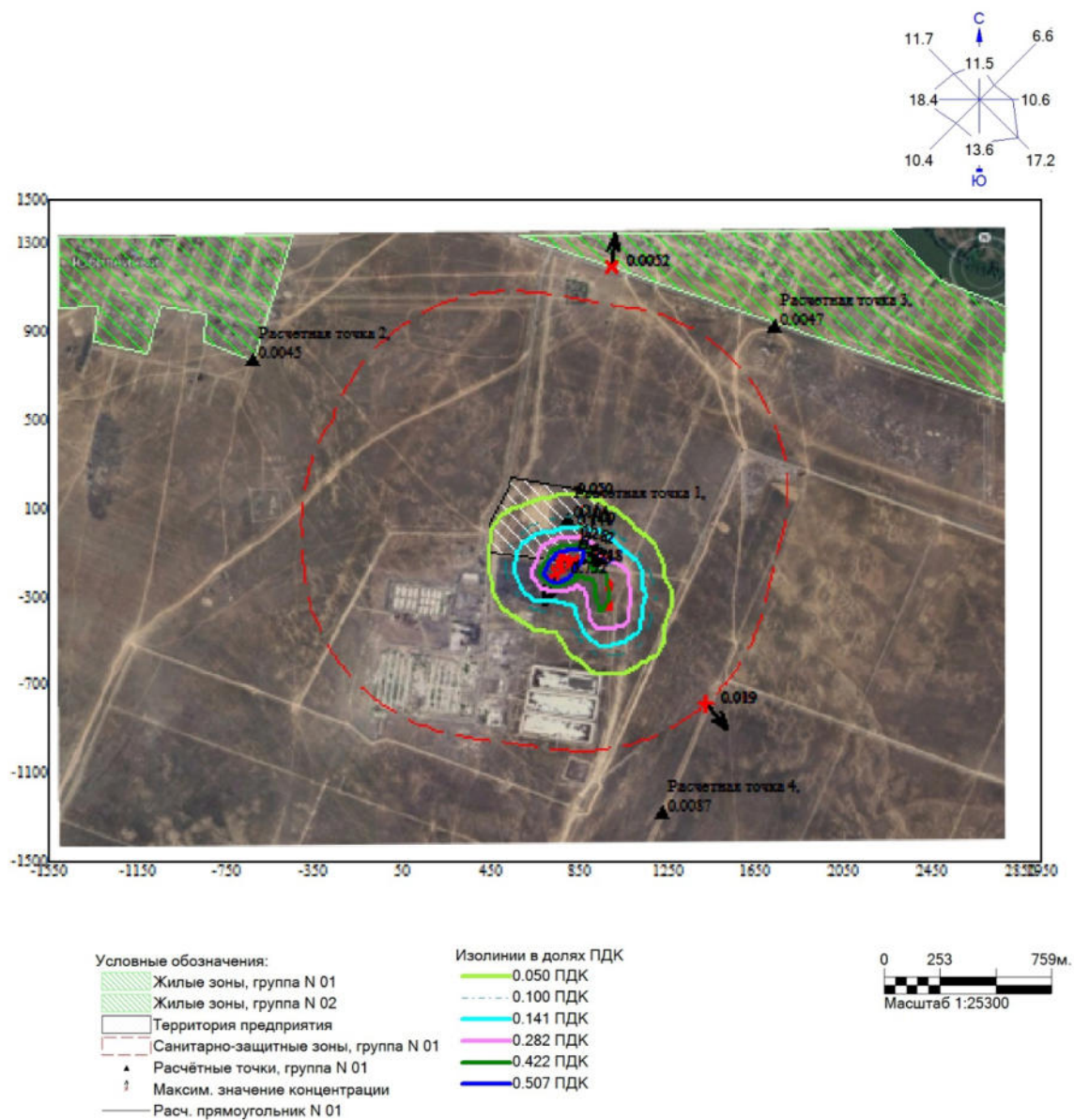
Макс концентрация 0.2953096 ПДК достигается в точке $x = 750$ $y = -200$
 При опасном направлении 25° и опасной скорости ветра 0.65 м/с
 Расчетный прямоугольник № 1, ширина 4500 м, высота 3000 м,
 шаг расчетной сетки 100 м, количество расчетных точек 46*31
 Расчет на существующее положение.

Город : 004 Семей
 Объект : 0001 Строительство водоотведения с ЛОС сточных вод Мясокомбината Вар.№ 1
 ПК ЭРА v3.0 Модель: МРК-2014
 0304 Азот (II) оксид (Азота оксид) (6)



Макс концентрация 0.2932152 ПДК достигается в точке $x = 750$ $y = -200$
 При опасном направлении 25° и опасной скорости ветра 0.65 м/с
 Расчетный прямоугольник № 1, ширина 4500 м, высота 3000 м,
 шаг расчетной сетки 100 м, количество расчетных точек 46*31
 Расчет на существующее положение.

Город : 004 Семей
 Объект : 0001 Строительство водоотведения с ЛОС сточных вод Мясокомбината Вар.№ 1
 ПК ЭРА v3.0 Модель: МРК-2014
 0328 Углерод (Сажа, Углерод черный) (583)



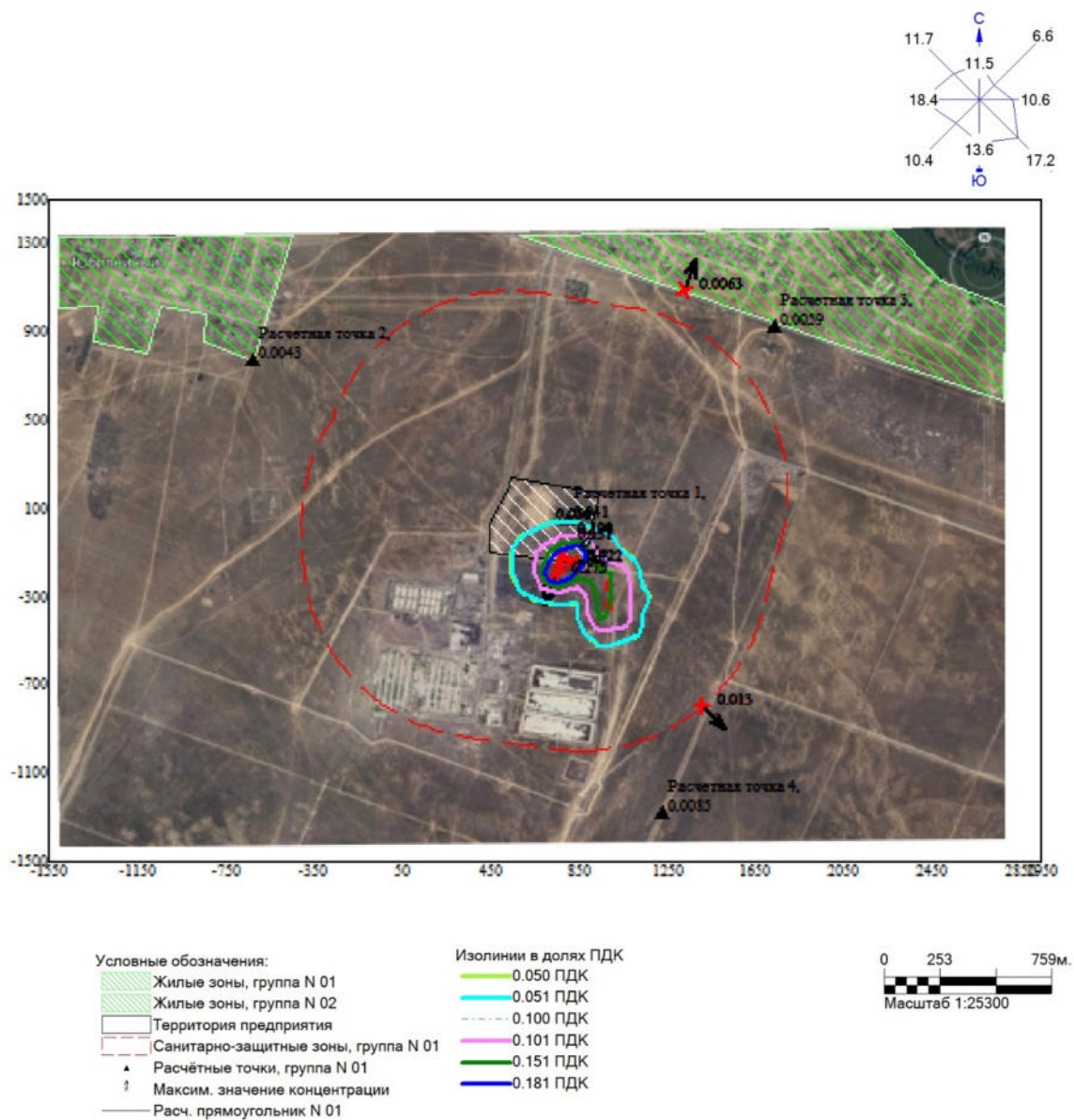
Макс концентрация 0.7518581 ПДК достигается в точке $x = 750$ $y = -200$
 При опасном направлении 22° и опасной скорости ветра 1.03 м/с
 Расчетный прямоугольник № 1, ширина 4500 м, высота 3000 м,
 шаг расчетной сетки 100 м, количество расчетных точек 46*31
 Расчет на существующее положение.

Город : 004 Семей

Объект : 0001 Строительство водоотведения с ЛОС сточных вод Мясокомбината Вар.№ 1

ПК ЭРА v3.0 Модель: МРК-2014

0330 Сера диоксид (Ангидрид сернистый, Сернистый газ, Сера (IV) оксид) (516)



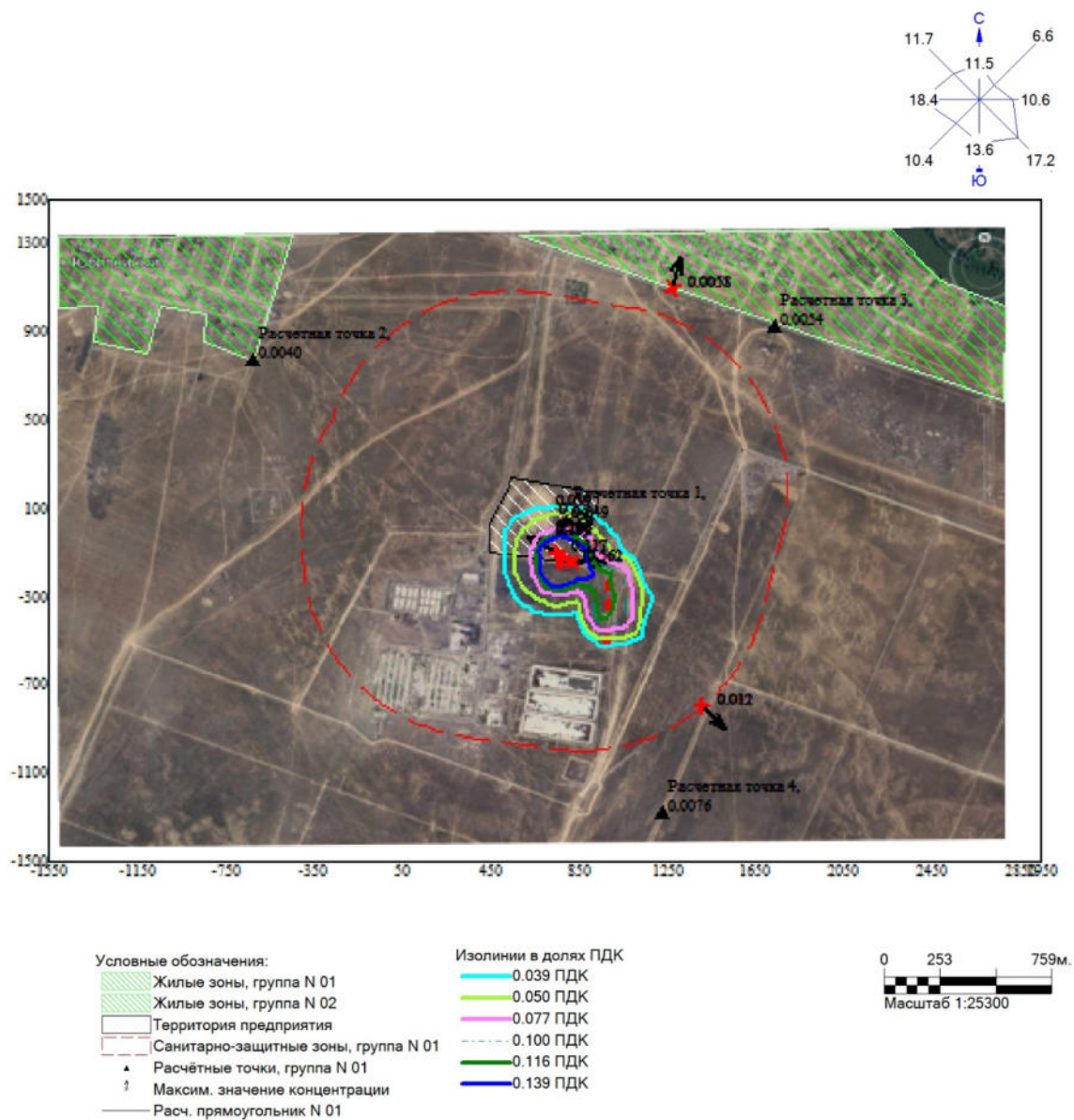
Макс концентрация 0.2746721 ПДК достигается в точке $x = 750$ $y = -200$
При опасном направлении 25° и опасной скорости ветра 0.65 м/с
Расчетный прямоугольник № 1, ширина 4500 м, высота 3000 м,
шаг расчетной сетки 100 м, количество расчетных точек 46*31
Расчёт на существующее положение.

Город : 004 Семей

Объект : 0001 Строительство водоотведения с ЛОС сточных вод Мясокомбината Вар.№ 1

ПК ЭРА v3.0 Модель: МРК-2014

0337 Углерод оксид (Оксид углерода, Угарный газ) (584)



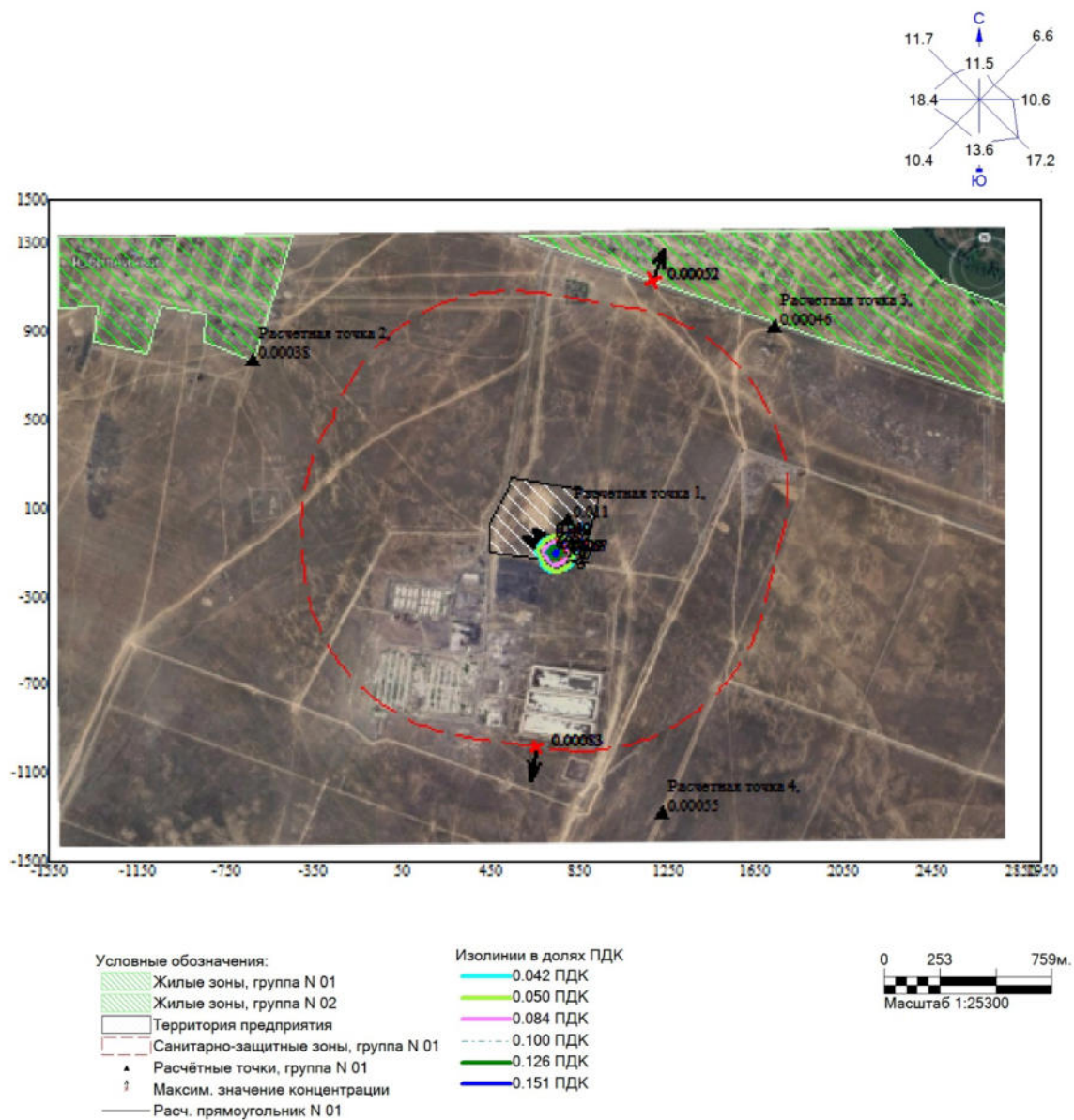
Макс концентрация 0.3174226 ПДК достигается в точке $x = 750$ $y = -100$
При опасном направлении 118° и опасной скорости ветра 0.68 м/с
Расчетный прямоугольник № 1, ширина 4500 м, высота 3000 м,
шаг расчетной сетки 100 м, количество расчетных точек 46*31
Расчёт на существующее положение.

Город : 004 Семей

Объект : 0001 Строительство водоотведения с ЛОС сточных вод Мясокомбината Вар.№ 1

ПК ЭРА v3.0 Модель: МРК-2014

0342 Фтористые газообразные соединения /в пересчете на фтор/ (617)



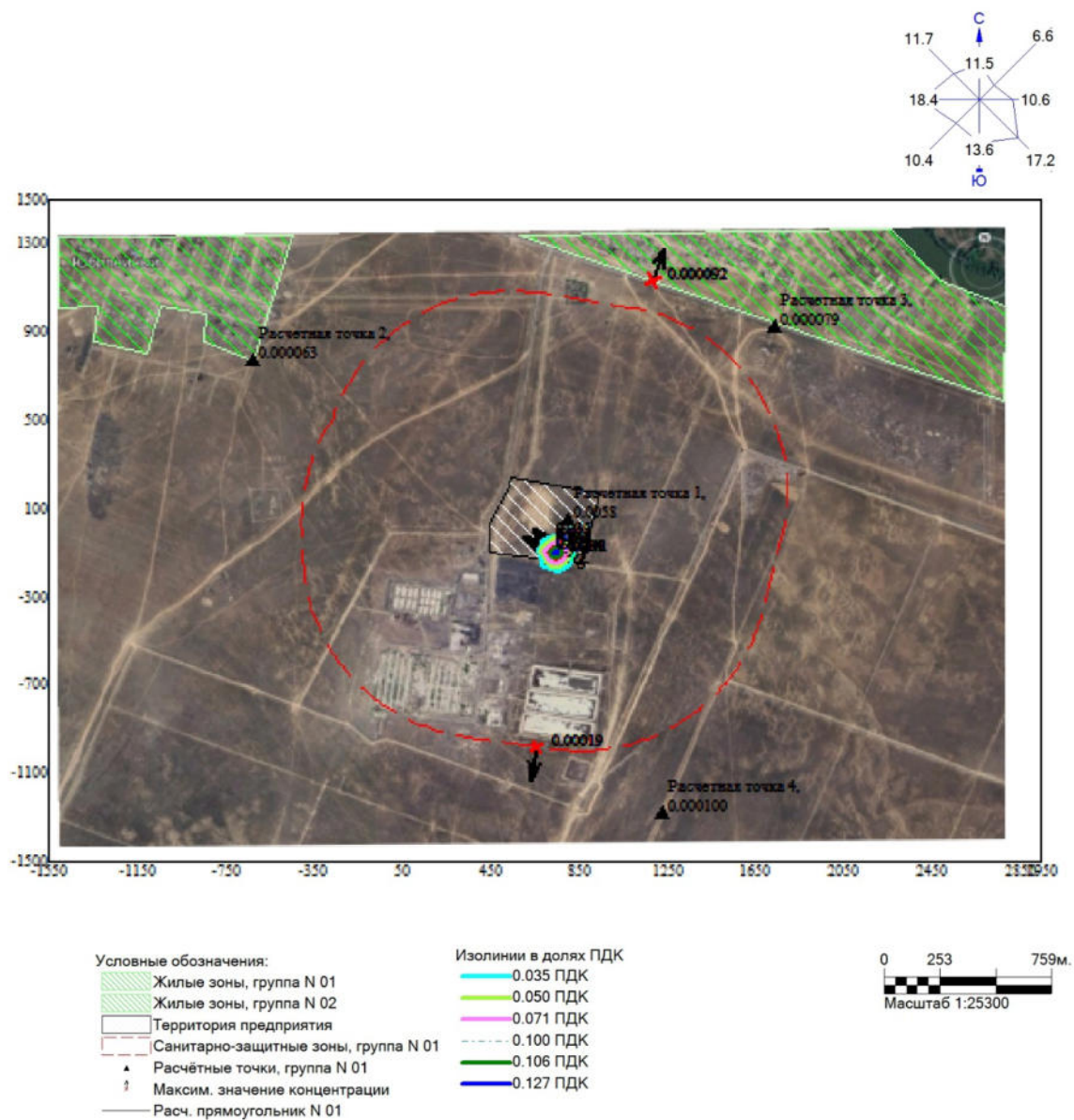
Макс концентрация 0.167497 ПДК достигается в точке $x = 750$ $y = -100$
При опасном направлении 135° и опасной скорости ветра 0.55 м/с
Расчетный прямоугольник № 1, ширина 4500 м, высота 3000 м,
шаг расчетной сетки 100 м, количество расчетных точек 46*31
Расчёт на существующее положение.

Город : 004 Семей

Объект : 0001 Строительство водоотведения с ЛОС сточных вод Мясокомбината Вар.№ 1

ПК ЭРА v3.0 Модель: МРК-2014

0344 Фториды неорганические плохо растворимые - (алюминия фторид, кальция фторид, натрия гексафторалюминат) (Фториды неорганические плохо растворимые /в пересчете на фтор/) (615)

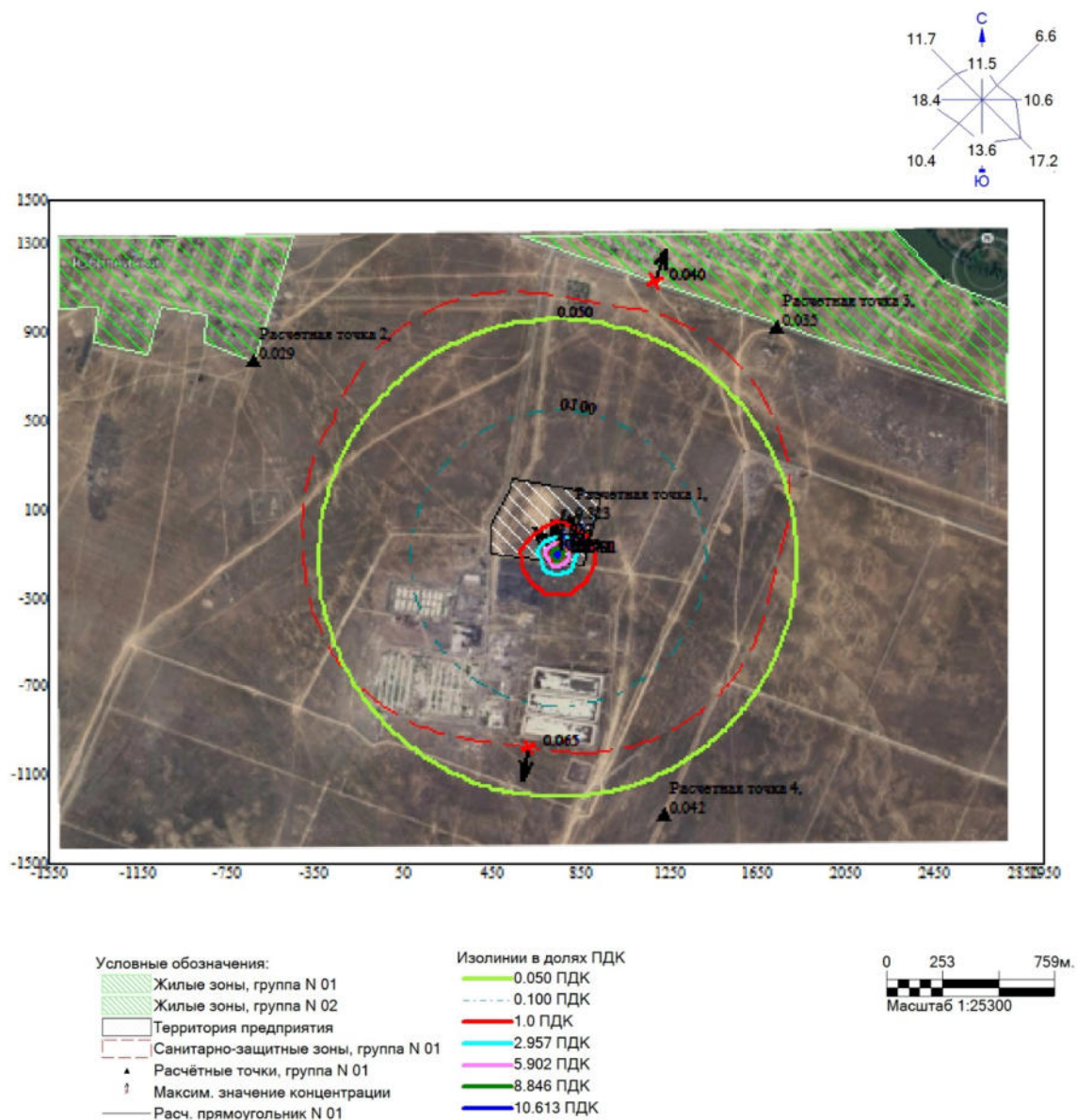


Город : 004 Семей

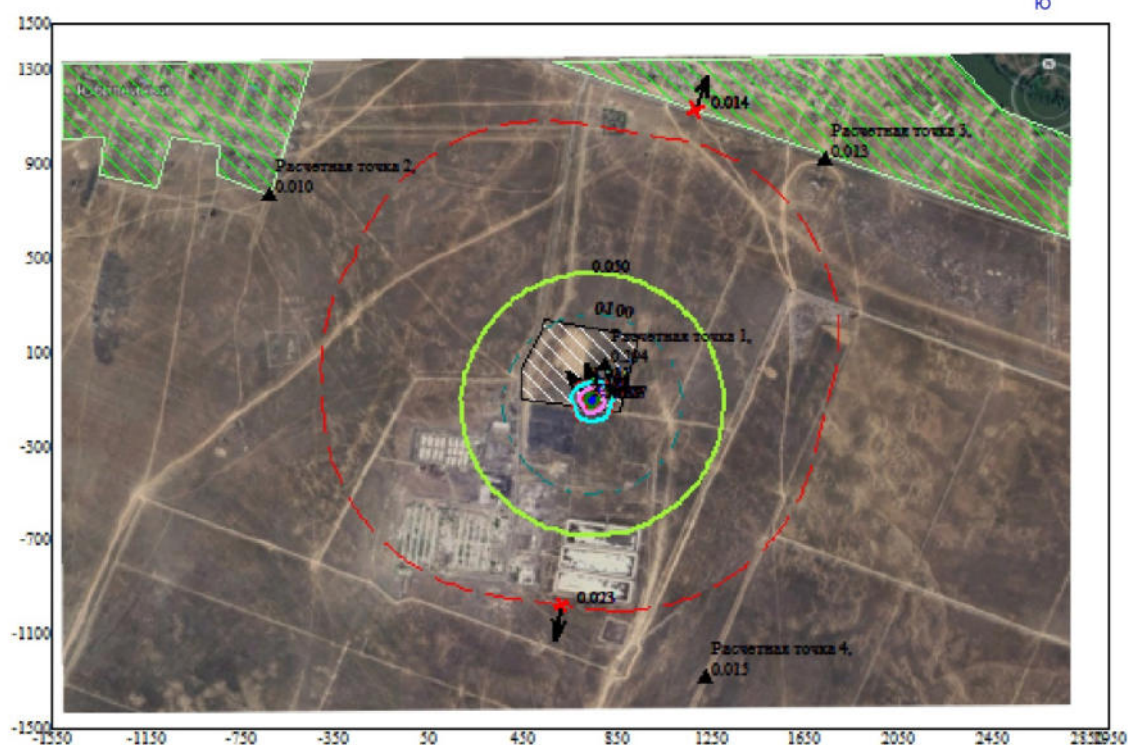
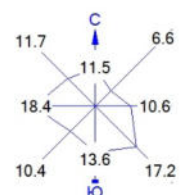
Объект : 0001 Строительство водоотведения с ЛОС сточных вод Мясокомбината Вар.№ 1

ПК ЭРА v3.0 Модель: МРК-2014

0616 Диметилбензол (смесь о-, м-, п- изомеров) (203)



Город : 004 Семей
 Объект : 0001 Строительство водоотведения с ЛОС сточных вод Мясокомбината Вар.№ 1
 ПК ЭРА v3.0 Модель: МРК-2014
 0621 Метилбензол (349)



Условные обозначения:

- Жилые зоны, группа N 01
- Жилые зоны, группа N 02
- Территория предприятия
- Санитарно-защитные зоны, группа N 01
- Расчётные точки, группа N 01
- Максим. значение концентрации
- Расч. прямоугольник N 01

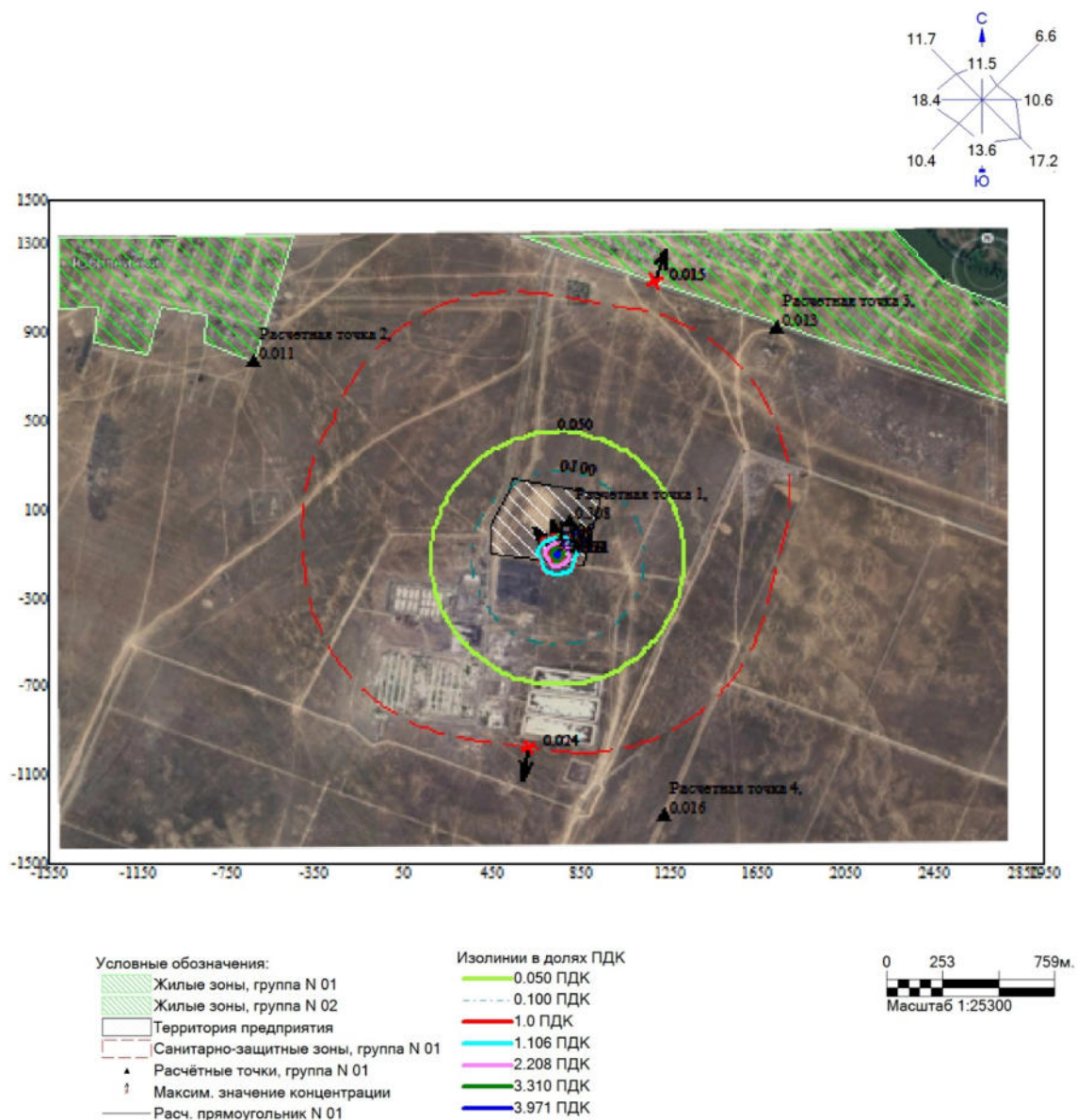
Изолинии в долях ПДК

- 0.050 ПДК
- 0.100 ПДК
- 1.0 ПДК
- 1.055 ПДК
- 2.106 ПДК
- 3.156 ПДК
- 3.786 ПДК



Макс концентрация 4.2065387 ПДК достигается в точке $x = 750$ $y = -100$
 При опасном направлении 170° и опасной скорости ветра 0.56 м/с
 Расчетный прямоугольник № 1, ширина 4500 м, высота 3000 м,
 шаг расчетной сетки 100 м, количество расчетных точек 46×31
 Расчет на существующее положение.

Город : 004 Семей
 Объект : 0001 Строительство водоотведения с ЛОС сточных вод Мясокомбината Вар.№ 1
 ПК ЭРА v3.0 Модель: МРК-2014
 1042 Бутан-1-ол (Бутиловый спирт) (102)



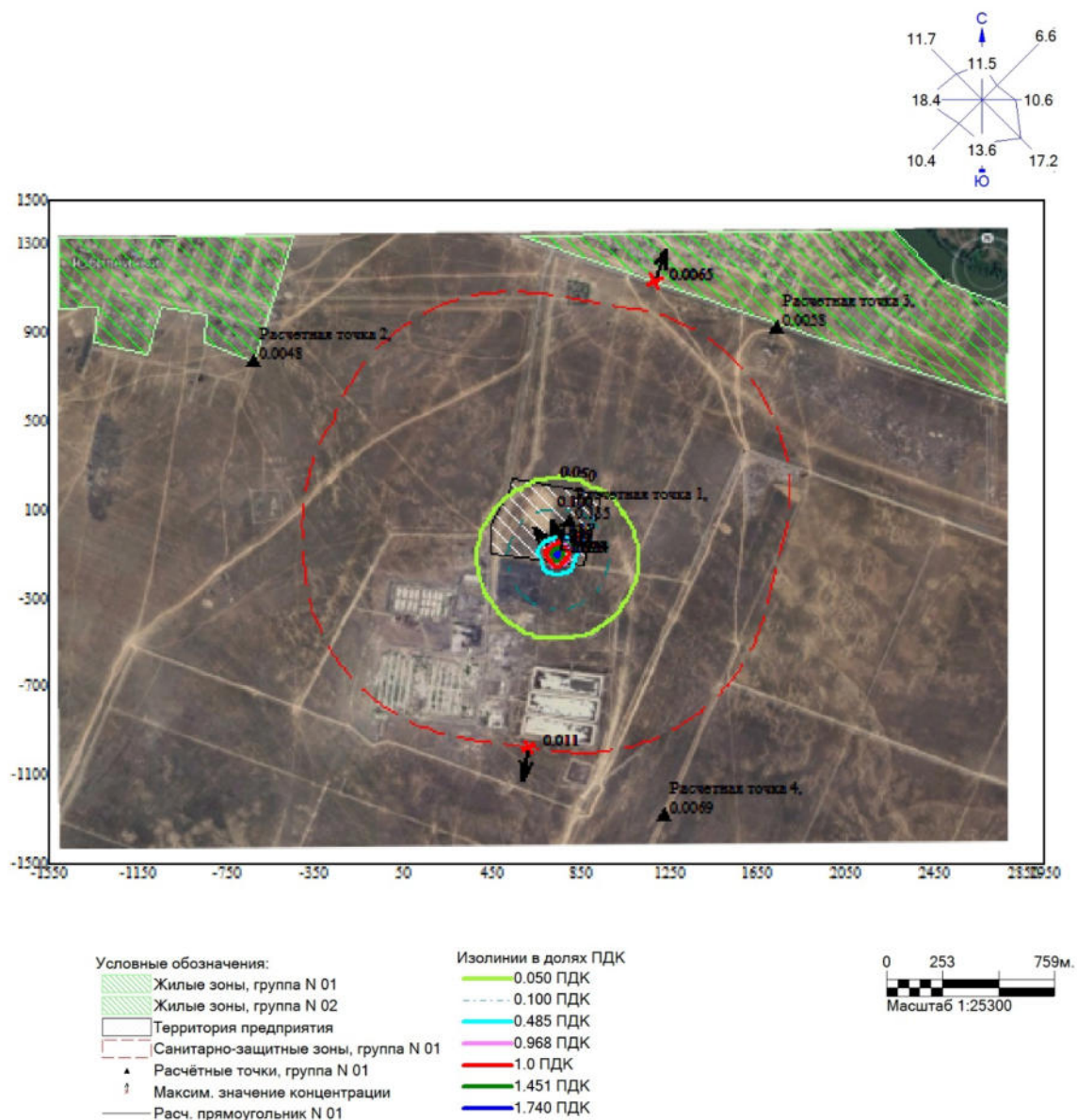
Макс концентрация 4.4111662 ПДК достигается в точке $x = 750$ $y = -100$
 При опасном направлении 170° и опасной скорости ветра 0.56 м/с
 Расчетный прямоугольник № 1, ширина 4500 м, высота 3000 м,
 шаг расчетной сетки 100 м, количество расчетных точек 46×31
 Расчет на существующее положение.

Город : 004 Семей

Объект : 0001 Строительство водоотведения с ЛОС сточных вод Мясокомбината Вар.№ 1

ПК ЭРА v3.0 Модель: МРК-2014

1048 2-Метилпропан-1-ол (Изобутиловый спирт) (383)



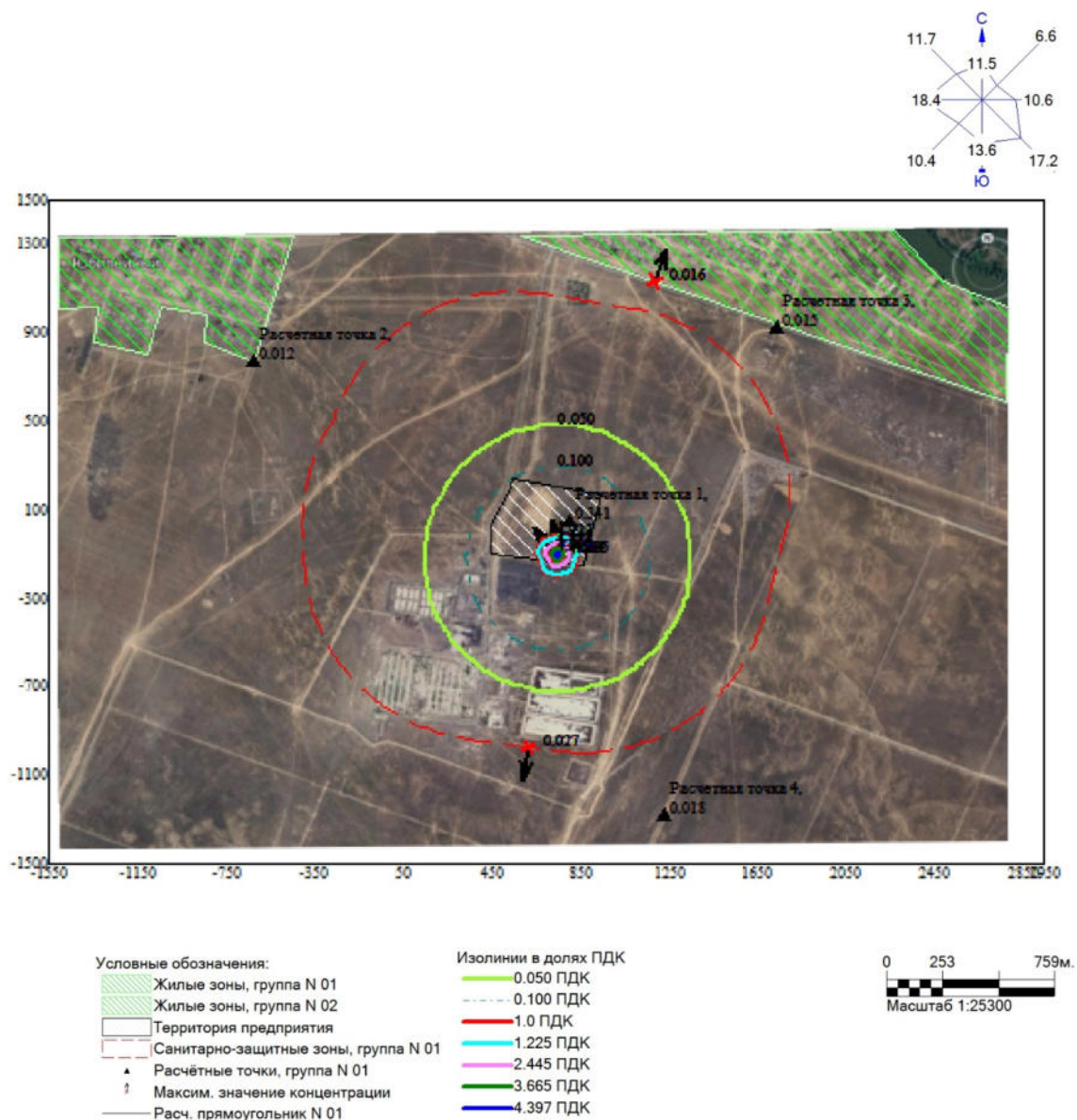
Макс концентрация 1.9336507 ПДК достигается в точке $x = 750$ $y = -100$
При опасном направлении 170° и опасной скорости ветра 0.56 м/с
Расчетный прямоугольник № 1, ширина 4500 м, высота 3000 м,
шаг расчетной сетки 100 м, количество расчетных точек 46×31
Расчёт на существующее положение.

Город : 004 Семей

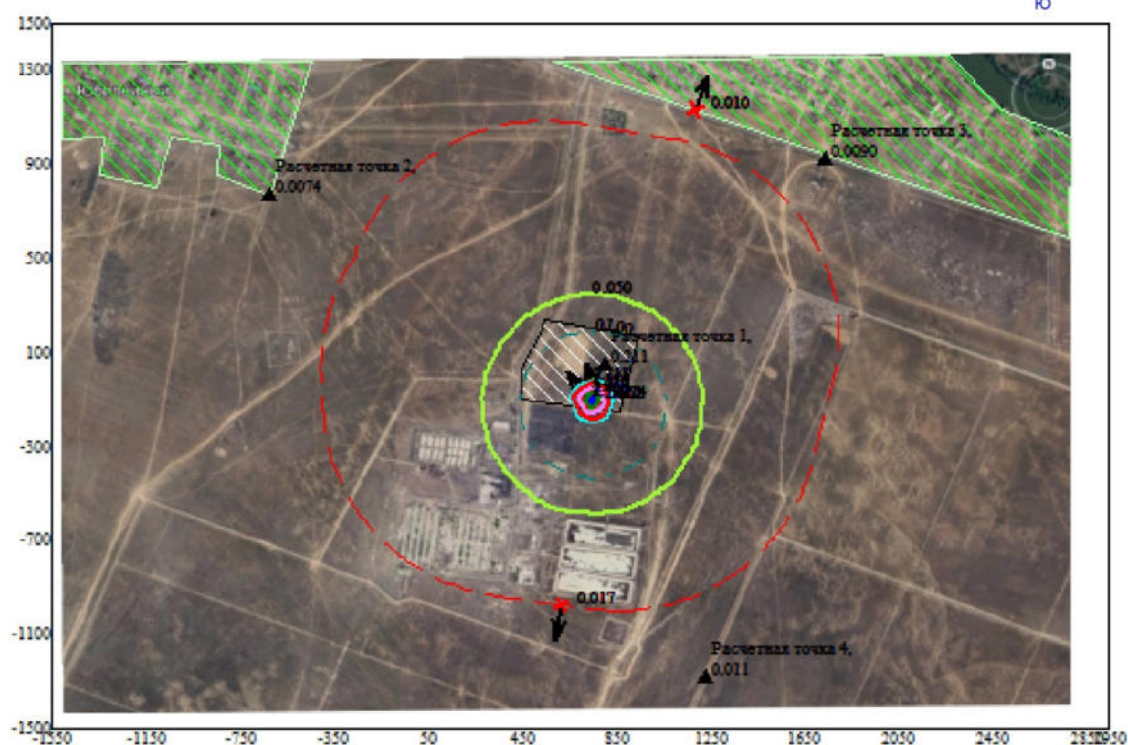
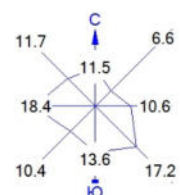
Объект : 0001 Строительство водоотведения с ЛОС сточных вод Мясокомбината Вар.№ 1

ПК ЭРА v3.0 Модель: МРК-2014

1210 Бутилацетат (Уксусной кислоты бутиловый эфир) (110)



Город : 004 Семей
 Объект : 0001 Строительство водоотведения с ЛОС сточных вод Мясокомбината Вар.№ 1
 ПК ЭРА v3.0 Модель: МРК-2014
 1401 Пропан-2-он (Ацетон) (470)



Условные обозначения:

- Жилые зоны, группа N 01
- Жилые зоны, группа N 02
- Территория предприятия
- Санитарно-защитные зоны, группа N 01
- Расчётные точки, группа N 01
- Максим. значение концентрации
- Расч. прямоугольник N 01

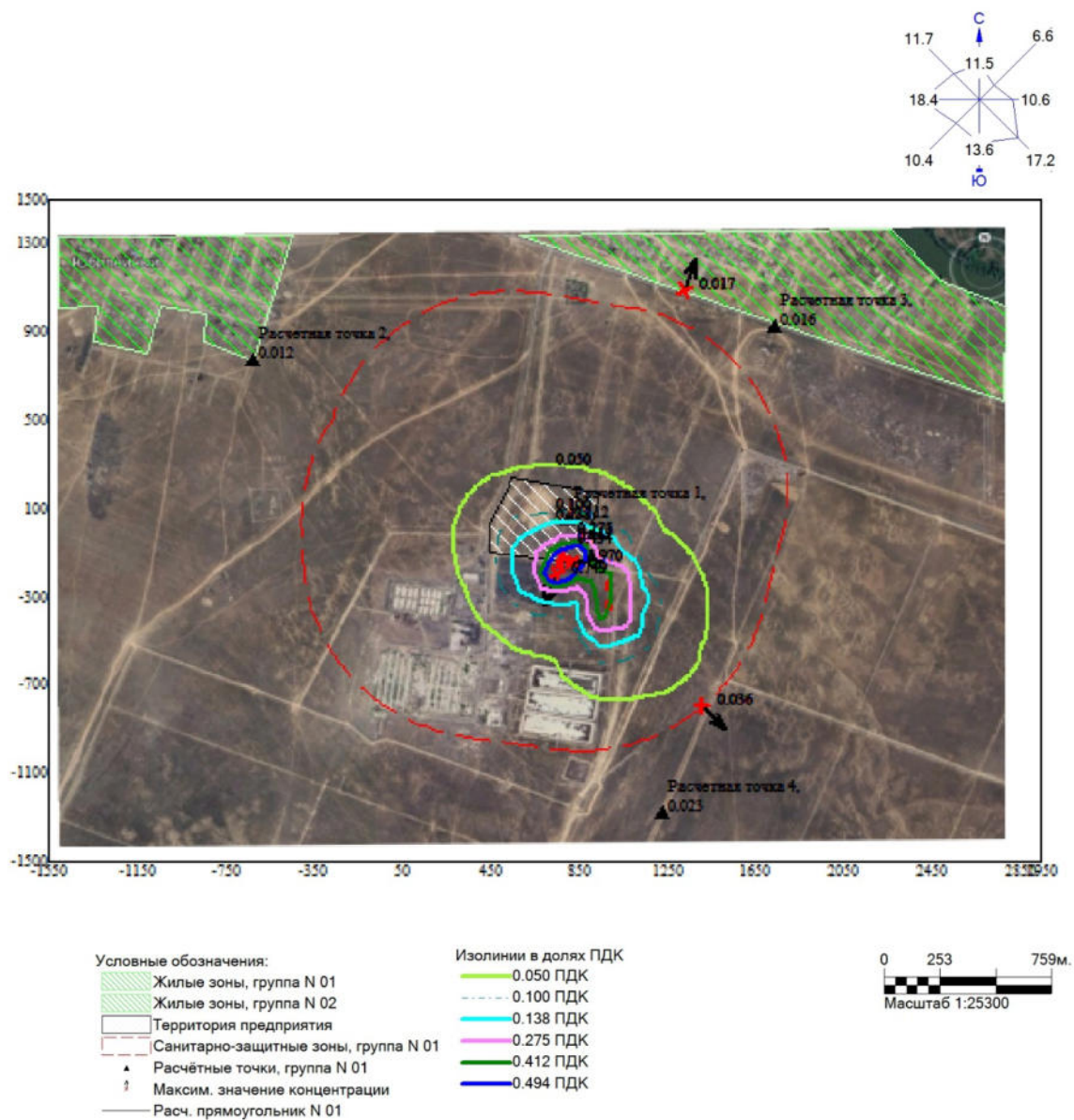
Изолинии в долях ПДК

- 0.050 ПДК
- 0.100 ПДК
- 0.758 ПДК
- 1.0 ПДК
- 1.514 ПДК
- 2.269 ПДК
- 2.722 ПДК



Макс концентрация 3.0240555 ПДК достигается в точке $x = 750$ $y = -100$
 При опасном направлении 170° и опасной скорости ветра 0.56 м/с
 Расчетный прямоугольник № 1, ширина 4500 м, высота 3000 м,
 шаг расчетной сетки 100 м, количество расчетных точек 46×31
 Расчёт на существующее положение.

Город : 004 Семей
 Объект : 0001 Строительство водоотведения с ЛОС сточных вод Мясокомбината Вар.№ 1
 ПК ЭРА v3.0 Модель: МРК-2014
 2732 Керосин (654*)



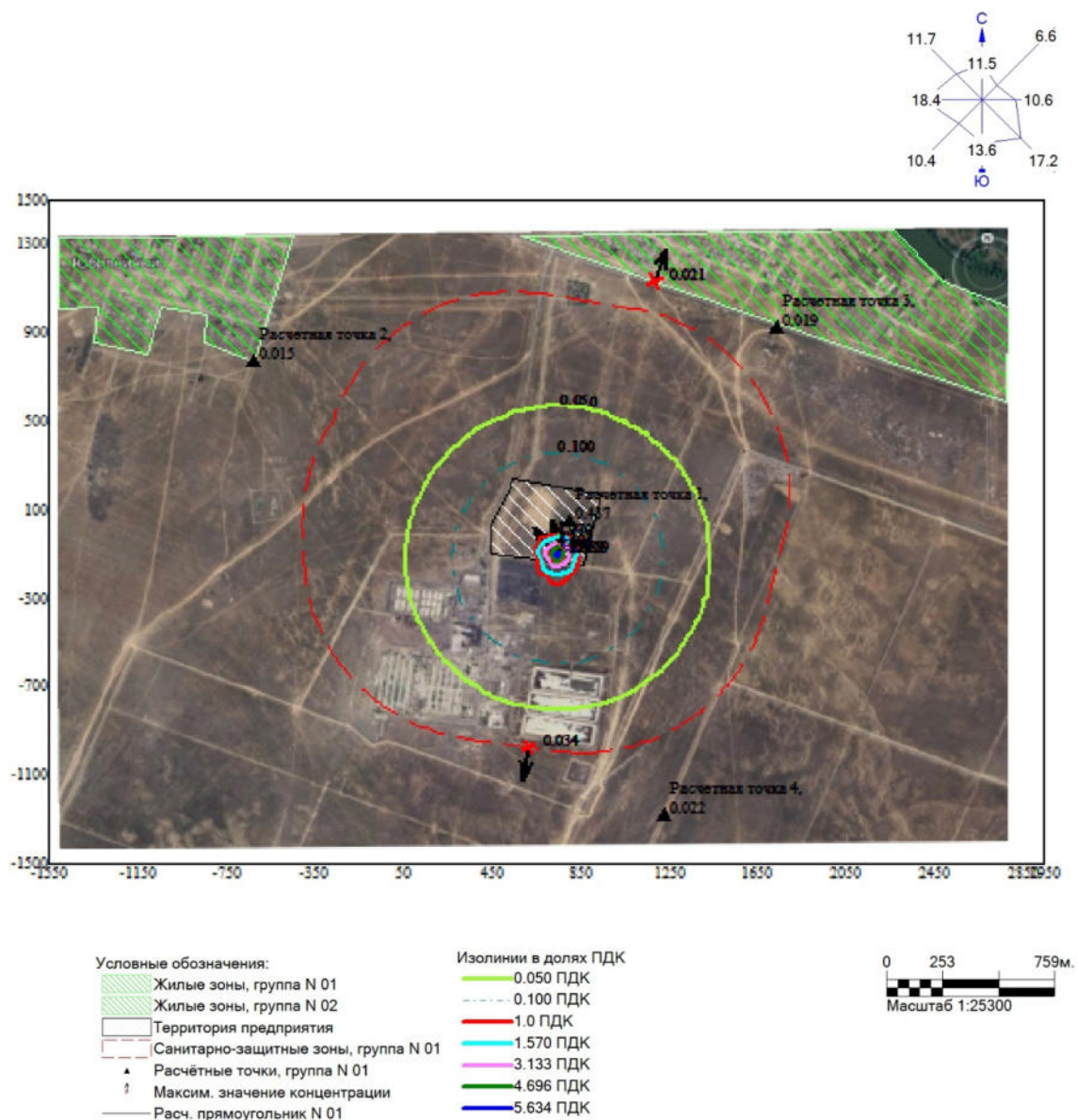
Макс концентрация 0.7493184 ПДК достигается в точке $x = 750$ $y = -200$
 При опасном направлении 25° и опасной скорости ветра 0.65 м/с
 Расчетный прямоугольник № 1, ширина 4500 м, высота 3000 м,
 шаг расчетной сетки 100 м, количество расчетных точек 46*31
 Расчет на существующее положение.

Город : 004 Семей

Объект : 0001 Строительство водоотведения с ЛОС сточных вод Мясокомбината Вар.№ 1

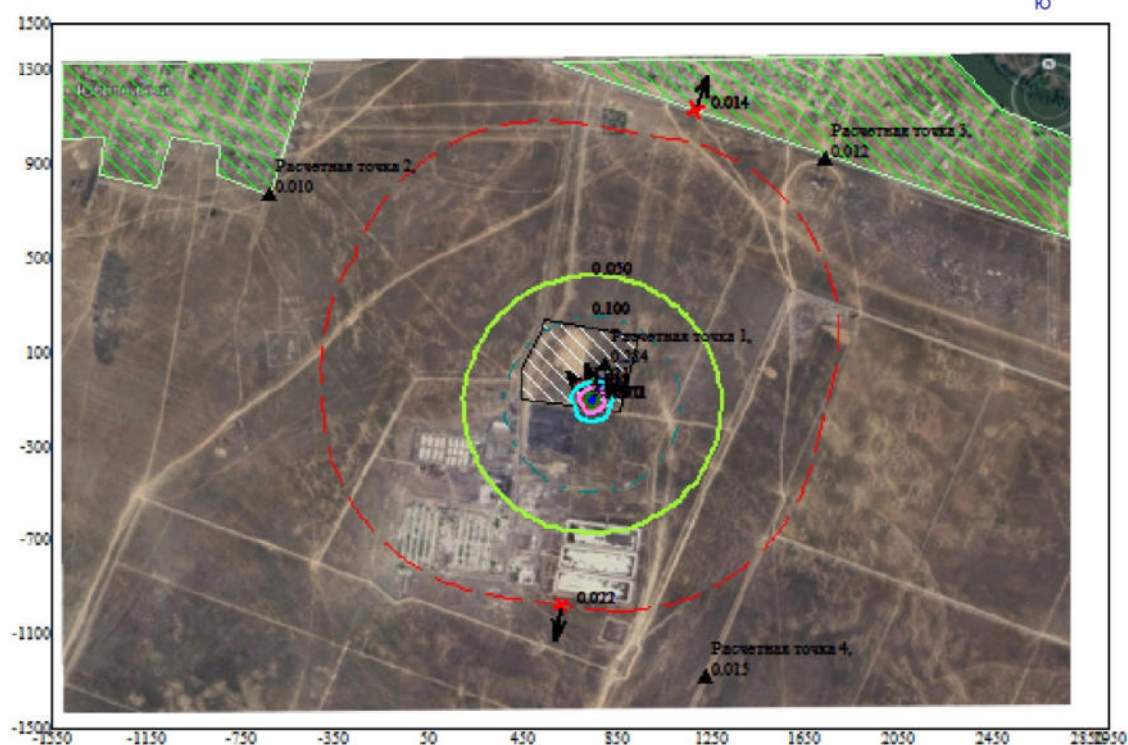
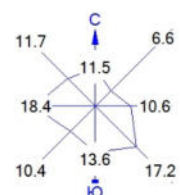
ПК ЭРА v3.0 Модель: МРК-2014

2750 Сольвент нефтя (1149*)



Макс концентрация 6.2589226 ПДК достигается в точке $x = 750$ $y = -100$
При опасном направлении 170° и опасной скорости ветра 0.56 м/с
Расчетный прямоугольник № 1, ширина 4500 м, высота 3000 м,
шаг расчетной сетки 100 м, количество расчетных точек 46×31
Расчёт на существующее положение.

Город : 004 Семей
 Объект : 0001 Строительство водоотведения с ЛОС сточных вод Мясокомбината Вар.№ 1
 ПК ЭРА v3.0 Модель: МРК-2014
 2752 Уайт-спирит (1294*)



- | | |
|--------------------------------------|----------------------|
| Условные обозначения: | Изолинии в долях ПДК |
| Жилые зоны, группа N 01 | 0.050 ПДК |
| Жилые зоны, группа N 02 | 0.100 ПДК |
| Территория предприятия | 1.0 ПДК |
| Санитарно-защитные зоны, группа N 01 | 1.021 ПДК |
| Расчётные точки, группа N 01 | 2.038 ПДК |
| Максим. значение концентрации | 3.054 ПДК |
| Расч. прямоугольник N 01 | 3.664 ПДК |



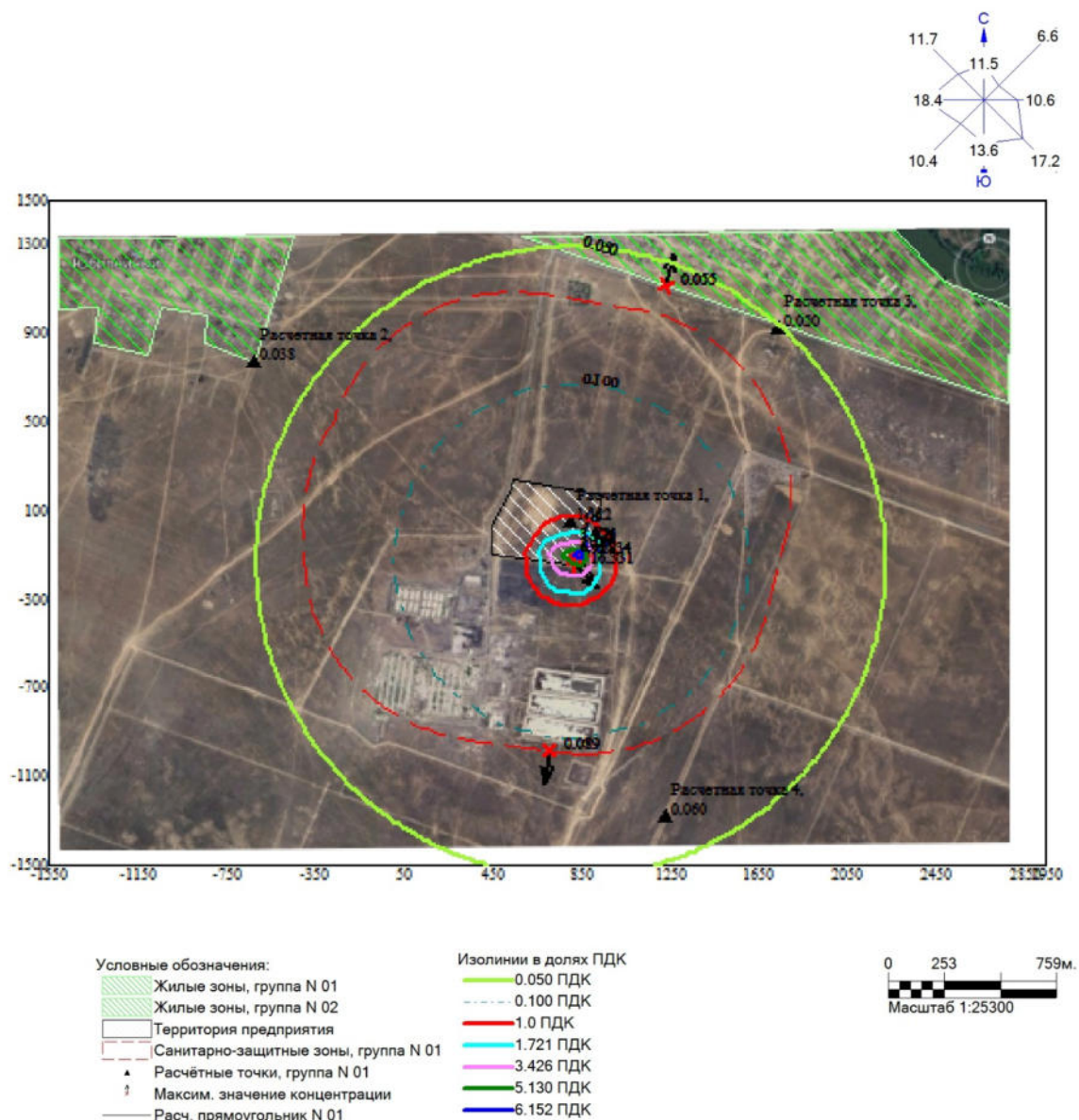
Макс концентрация 4.0708437 ПДК достигается в точке $x = 750$ $y = -100$
 При опасном направлении 170° и опасной скорости ветра 0.56 м/с
 Расчетный прямоугольник № 1, ширина 4500 м, высота 3000 м,
 шаг расчетной сетки 100 м, количество расчетных точек 46×31
 Расчет на существующее положение.

Город : 004 Семей

Объект : 0001 Строительство водоотведения с ЛОС сточных вод Мясокомбината Вар.№ 1

ПК ЭРА v3.0 Модель: МРК-2014

2754 Алканы C12-19 /в пересчете на С/ (Углеводороды предельные C12-C19 (в пересчете на С); Растворитель РПК-265П) (10)



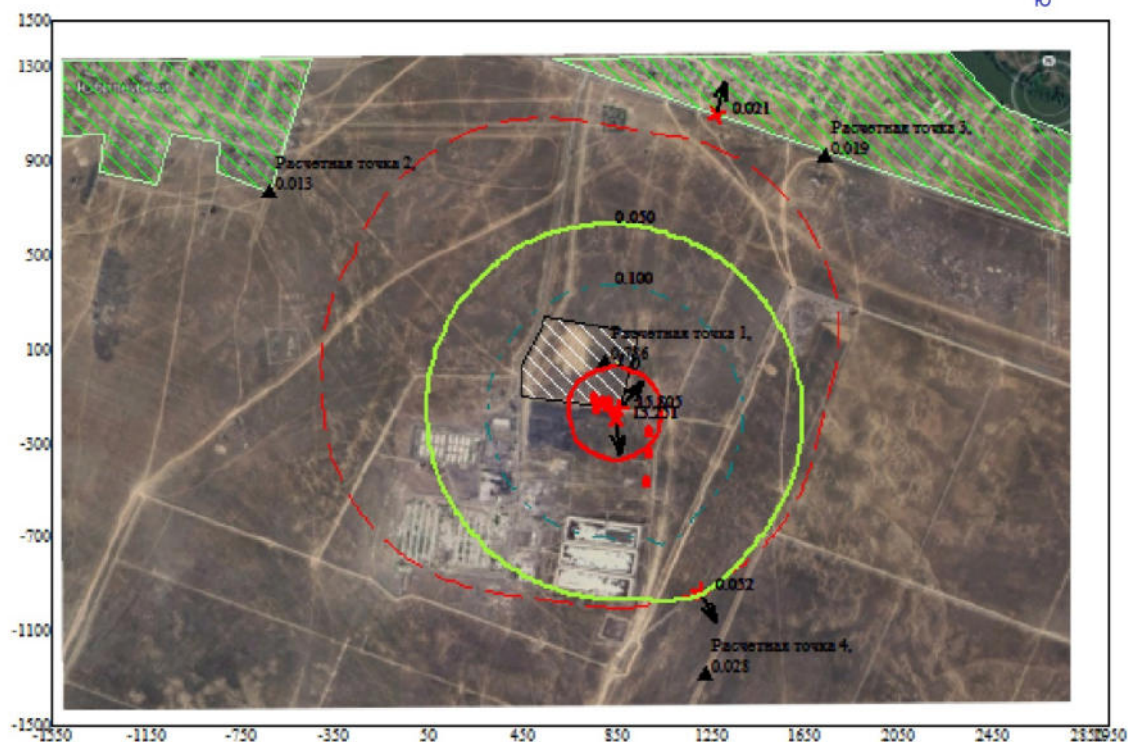
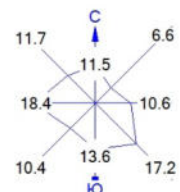
Макс концентрация 6.8341417 ПДК достигается в точке $x = 850$ $y = -100$
При опасном направлении 236° и опасной скорости ветра 0.79 м/с
Расчетный прямоугольник № 1, ширина 4500 м, высота 3000 м,
шаг расчетной сетки 100 м, количество расчетных точек 46×31
Расчёт на существующее положение.

Город : 004 Семей

Объект : 0001 Строительство водоотведения с ЛОС сточных вод Мясокомбината Вар.№ 1

ПК ЭРА v3.0 Модель: МРК-2014

2908 Пыль неорганическая, содержащая двуокись кремния в %: 70-20 (шамот, цемент, пыль цементного производства - глина, глинистый сланец, доменный шлак, песок, клинкер, зола, кремнезем, зола углей казахстанских месторождений) (494)



Условные обозначения:

- Жилые зоны, группа N 01
- Жилые зоны, группа N 02
- Территория предприятия
- Санитарно-защитные зоны, группа N 01
- Расчётные точки, группа N 01
- Максим. значение концентрации
- Расч. прямоугольник N 01

Изолинии в долях ПДК

- 0.050 ПДК
- 0.100 ПДК
- 1.0 ПДК



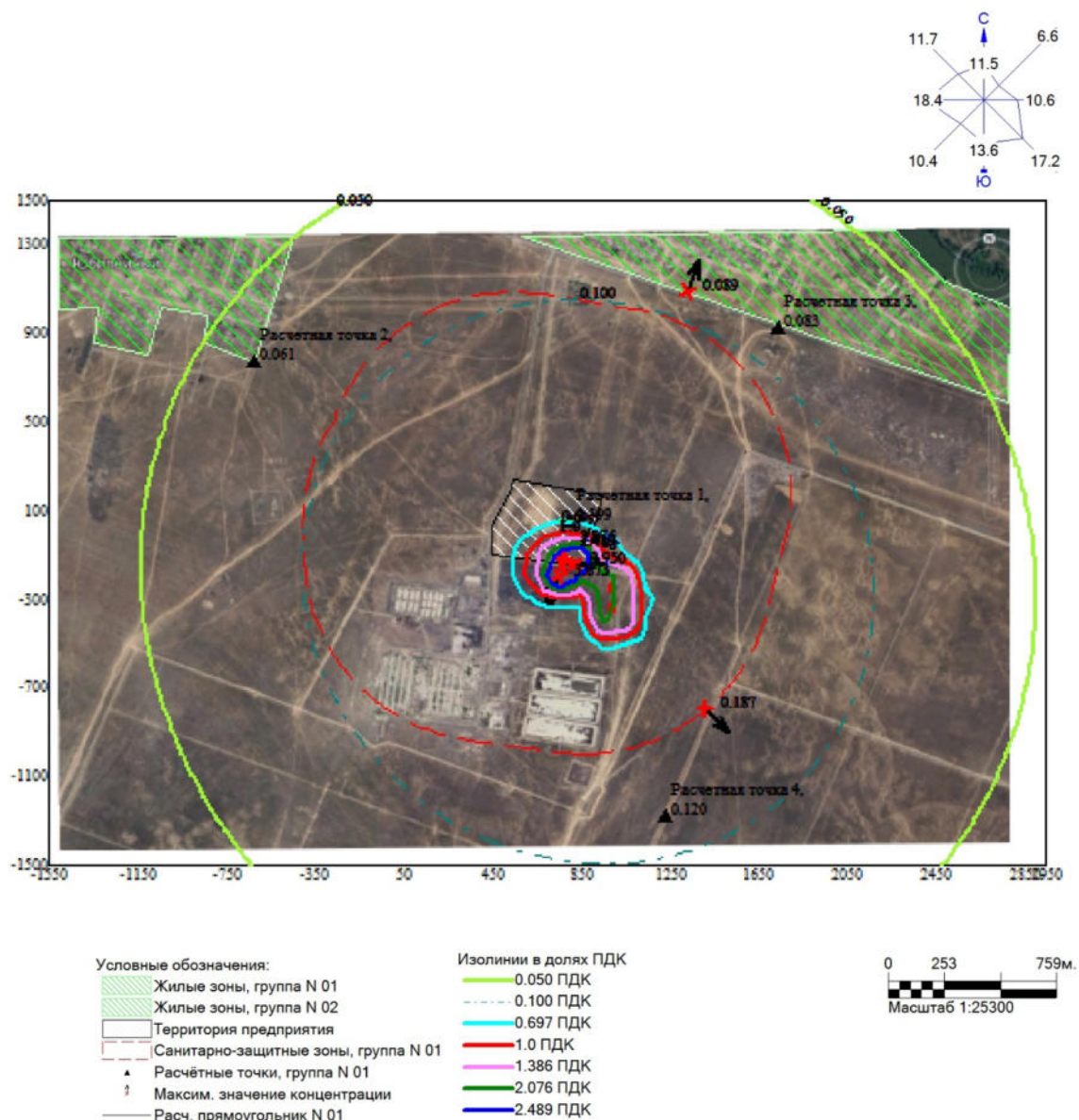
Макс концентрация 13.2507439 ПДК достигается в точке $x=850$ $y=-200$
При опасном направлении 357° и опасной скорости ветра 0.82 м/с
Расчетный прямоугольник № 1, ширина 4500 м, высота 3000 м,
шаг расчетной сетки 100 м, количество расчетных точек 46×31
Расчёт на существующее положение.

Город : 004 Семей

Объект : 0001 Строительство водоотведения с ЛОС сточных вод Мясокомбината Вар.№ 1

ПК ЭРА v3.0 Модель: МРК-2014

6007 0301+0330



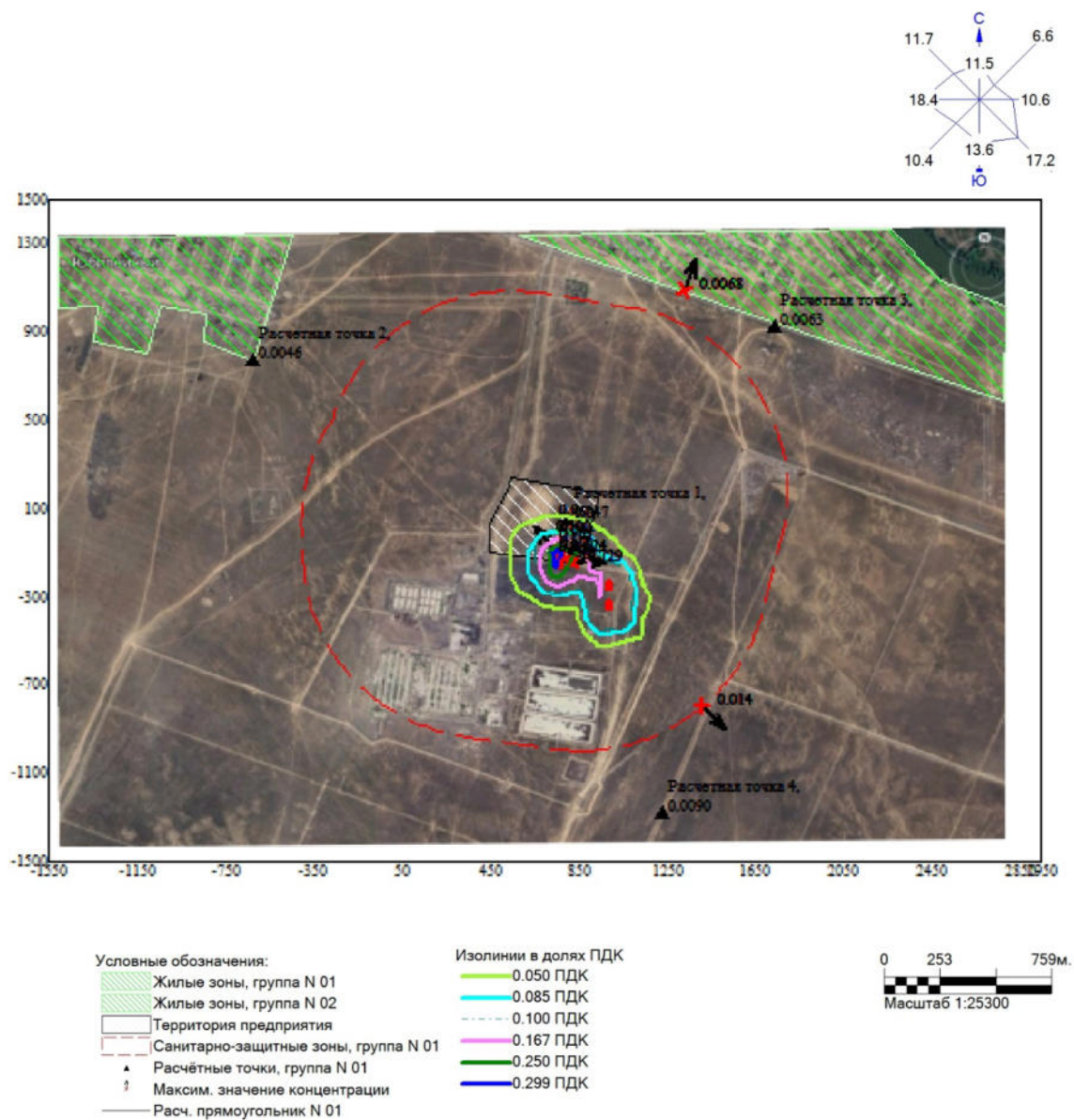
Макс концентрация 3.8729842 ПДК достигается в точке $x = 750$ $y = -200$
При опасном направлении 25° и опасной скорости ветра 0.65 м/с
Расчетный прямоугольник № 1, ширина 4500 м, высота 3000 м,
шаг расчетной сетки 100 м, количество расчетных точек 46*31
Расчёт на существующее положение.

Город : 004 Семей

Объект : 0001 Строительство водоотведения с ЛОС сточных вод Мясокомбината Вар.№ 1

ПК ЭРА v3.0 Модель: МРК-2014

6041 0330+0342



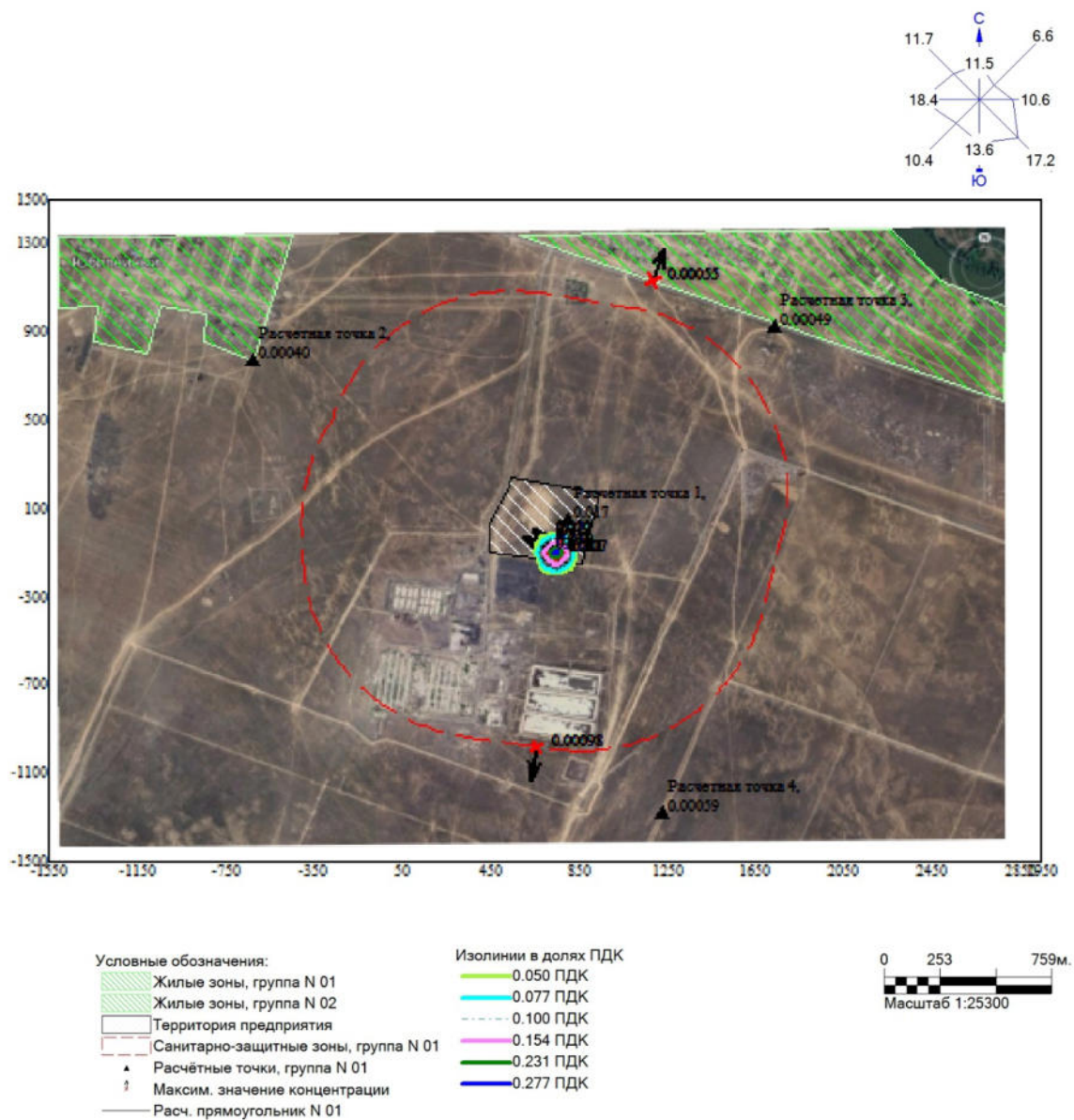
Макс концентрация 0.3237532 ПДК достигается в точке $x = 750$ $y = -100$
При опасном направлении 137° и опасной скорости ветра 0.5 м/с
Расчетный прямоугольник № 1, ширина 4500 м, высота 3000 м,
шаг расчетной сетки 100 м, количество расчетных точек 46*31
Расчёт на существующее положение.

Город : 004 Семей

Объект : 0001 Строительство водоотведения с ЛОС сточных вод Мясокомбината Вар.№ 1

ПК ЭРА v3.0 Модель: МРК-2014

6359 0342+0344



Макс концентрация 0.3074444 ПДК достигается в точке $x = 750$ $y = -100$
При опасном направлении 135° и опасной скорости ветра 0.6 м/с
Расчетный прямоугольник № 1, ширина 4500 м, высота 3000 м,
шаг расчетной сетки 100 м, количество расчетных точек 46×31
Расчёт на существующее положение.