



ТОО «Архитектурно-дизайнерская мастерская «Маэстро»
Государственная лицензия № 15000219

Рабочий проект

Реконструкция Литера А
(цеха утилизации медицинских отходов)
со строительством пристроев
и перепланировкой помещений.
ЗКО г.Уральск трасса Уральск-Атырау
строение 102/1

Альбом VII

ПАСПОРТ ПРОЕКТА

Заказ № 06/25

Заказчик : АО «ТАЛАП»

Директор :



Назарчук О.В.

Главный инженер проекта

Назарчук О. В.

г. Уральск 2025 г.

Рабочий проект

Реконструкция Литера А
(цеха утилизации медицинских отходов)
со строительством пристроев
и перепланировкой помещений.
ЗКО г.Уральск трасса Уральск-Атырау
строение 102/1

Состав проекта :

Альбом I - Общая пояснительная записка
Альбом II - Чертежи марки ГП
Альбом III - Чертежи марки АС
Альбом IV - Чертежи марки ТХ
Альбом V - Чертежи марки ОВ, ВК
Альбом VI - Чертежи марки ЭО, ЭМ, ПС
Альбом VII - Паспорт проекта
Альбом VIII - Раздел "Оценка воздействия на
окружающую среду" (ОВОС)
Альбом IX - Расчеты строительных
конструкций

Заказ № 06/25

Заказчик : АО «ТАЛАП»

Разработан :

ТОО «Арх-дизайн мастерская «Маэстро»

Государственная лицензия № 15000219

Паспорт проекта (рабочего проекта)

**Реконструкция Литера А (цеха утилизации медицинских отходов)
со строительством пристроев и перепланировкой помещений.
ЗКО г.Уральск трасса Уральск-Атырау строение 102/1**

Форма Ф-3

<u>Заказчик:</u> АО «Талап» <u>Разработчик:</u> ООО «Арх-дизайн мастерская «Маэстро» <u>Источник финансирования:</u> частные инвестиции <u>Место расположения:</u> ЗКО г.Уральск трасса Уральск-Атырау строение 102/1	Наименование проекта (рабочего проекта): Реконструкция Литера А (цеха утилизации медицинских отходов) со строительством пристроев и перепланировкой помещений	Исходные данные: Задание на проектирование, АПЗ, Гос. акт на земельный участок (аренда), Согласованный технический проект Техпаспорт сущ. здания
Эскизные графические материалы здания (см. приложение)		
Генеральный план	Фасады	
Планы здания	Разрезы	
Технико-экономические показатели (в соответствующих единицах измерений)		
Мощность (вместимость, пропускная способность): ТЭП здания после реконструкции : Общая площадь участка - 800.0 м ² Общая площадь помещений - 350.6 м ² Площадь застройки - 360.7 м ² Высота помещений - 2.9 м., 5.0 м., 3.5 м. Строительный объем - 1262.5 м ³ Количество персонала - 2 чел. (периодически)	Общая сметная стоимость строительства в текущих ценах _____ года, в том числе: - СМР - оборудование - прочие - смета не заказана Продолжительность строительства (реконструкции) : 2 месяца	
Дополнительные сведения, в том числе: о назначении объекта: Реконструкция Литера А (цеха утилизации медицинских отходов) со строят. пристроев и перепланировкой помещений - индивидуальный проект Состав проекта (рабочего проекта): Альбом I - Общая пояснительная записка Альбом II - Чертежи марки ГП (генеральный план) Альбом III - Чертежи марки АС (архитектурно-строительные чертежи) Альбом IV - Чертежи марки ТХ (технологическое оборудование) Альбом V - Чертежи марки ОВ (отопление и вентиляция) - Чертежи марки ВК (внутренние сети водоснабжения и канализации) Альбом VI - Чертежи марки ЭО, ЭМ (внутренние сети электроснабжения, электроосвещение, электросиловое оборудование) - Чертежи марки ПС (пожарная сигнализация) Альбом VII - Паспорт проекта Альбом VIII - Раздел "Оценка воздействия на окружающую среду в период строительства" (ОВОС) Альбом IX - Расчеты строительных конструкций		

<p><u>Сведения о климатических, инженерно-геологических условиях района и площадки:</u> Сейсмичность района - менее 6 баллов. Климатический район - IIIB; расчетная зимняя температура воздуха наиболее холодной пятидневки – минус 29.6°C; Уровень ответственности - II – й нормальный технически несложный Степень огнестойкости – IIIa Функциональная пожарная опасность Ф 5.1, Ф 5.2</p> <p><u>Мероприятия по реконструкции:</u> 1 - Строительство одноэтажного, частично отаплив. пристроя № 1 к Литеру А (резервный цех по утилизации медицинских отходов) 2 - Строительство одноэтажного, неотаплив. пристроя № 2 к Литеру А (склад). 3 - Перепланировка части Литера А, не затрагивающая несущие конструкции.</p> <p><u>Конструктивные решения проектируемых пристроев:</u> Фундаменты - буронабивные ж.б. сваи, монолитная ж.б. плита Несущие конструкции - металлокаркас (колонны, связи, ригеля) Ограждающие конструкции - металлопрофиль оцинкованный на металлич. каркасе Перегородки – металлопрофиль оцинкованный на металлическом каркасе Перекрытия - балки металлические, прогоны металлические Крыша - односкатная, совмещенная, по балкам смонтированным под углом Утеплитель крыши - отсутствует Кровля - металлопрофиль оцинкованный Водосток - неорганизованный, наружный Наружные ворота – металлические распашные, металлопрофиль оцинкованный на металлическом каркасе, наружные двери - металлические Внутренние двери - металлические, оцинкованные Полы в помещениях - стяжка, бетонные армированные по грунту Внешняя отделка здания - металлопрофиль оцинкованный . Внутренняя отделка помещений - согласно нормативных требований Цоколь – штукатурка «под шубу» Крыльцо и пандусы - бетонные, монолитные Отмостка - бетонная, шириной 1.0 м.</p> <p><u>Подводящие инженерные сети</u> Подводящие сети данным проектом не предусматриваются, ввиду их отсутствия</p> <p><u>Внутренние инженерные сети:</u> Газоснабжение - отсутствует Водоснабжение - привозная техническая и бутилированная питьевая Канализация - в существующий септик Отопление - частично, в одном помещении от электродотла Вентиляция - согласно нормативных требований Электроснабжение - от действующего дизель-генератора 20 кВт. Пожарная сигнализация - согласно нормативных требований Слаботочные сети - не предусматривать</p>	<p>Должность и Ф.И.О. руководителя Директор Назарчук О. В. подпись, «Арх-дизайн мастерская» МП</p> <p>Должность и Ф.И.О. ответственного за составление паспорта ГИП Назарчук О. В. дата составления 20.08.2025 г.</p>
--	---

Ю

С

МН

Литер А

цех по утилизации мед. отходов (существ.)

МН

бет.

МН

бет.

МН

МН

пристрой № 1 - цех по утилизации медицинских отходов (проектируемый)

пристрой № 2 - склад (проектируемый)

щеб.

20

40

11,28

12,00

16,73

23,78

12,20

4,03

1,18

5,05

13,78

5,35

2,23

81.37

81.58

81.42

81.25

81.63

81.87

82.07

82.12

82.16

82.18

82.19

82.20

82.21

82.22

82.23

82.28

82.29

82.34

82.00

81.78

81.71

82.13

82.17

82.18

82.19

82.20

82.21

82.22

82.23

82.28

82.29

82.34

81.87

81.63

81.25

81.37

81.58

81.42

81.78

81.71

82.13

82.17

82.18

82.19

82.20

82.21

82.22

82.23

82.28

82.29

82.34

82.00

81.78

81.71

82.13

82.17

82.18

82.19

82.20

82.21

82.22

82.23

82.28

82.29

82.34

81.87

81.63

81.25

81.37

81.58

81.42

81.78

81.71

82.13

82.17

82.18

82.19

82.20

82.21

82.22

82.23

82.28

82.29

82.34

82.00

81.78

81.71

82.13

82.17

82.18

82.19

82.20

82.21

82.22

82.23

82.28

82.29

82.34

81.87

81.63

81.25

81.37

81.58

81.42

81.78

81.71

82.13

82.17

82.18

82.19

82.20

82.21

82.22

82.23

82.28

82.29

82.34

82.00

81.78

81.71

82.13

82.17

82.18

82.19

82.20

82.21

82.22

82.23

82.28

82.29

82.34

81.87

81.63

81.25

81.37

81.58

81.42

81.78

81.71

82.13

82.17

82.18

82.19

82.20

82.21

82.22

82.23

82.28

82.29

82.34

82.00

81.78

81.71

82.13

82.17

82.18

82.19

82.20

82.21

82.22

82.23

82.28

82.29

82.34

81.87

81.63

81.25

81.37

81.58

81.42

81.78

81.71

82.13

82.17

82.18

82.19

82.20

82.21

82.22

82.23

82.28

82.29

82.34

82.00

81.78

81.71

82.13

82.17

82.18

82.19

82.20

82.21

82.22

82.23

82.28

82.29

82.34

81.87

81.63

81.25

81.37

81.58

81.42

81.78

81.71

82.13

82.17

82.18

82.19

82.20

82.21

82.22

82.23

82.28

82.29

82.34

82.00

81.78

81.71

82.13

82.17

82.18

82.19

82.20

82.21

82.22

82.23

82.28

82.29

82.34

81.87

81.63

81.25

81.37

81.58

81.42

81.78

81.71

82.13

82.17

82.18

82.19

82.20

82.21

82.22

82.23

82.28

82.29

82.34

82.00

81.78

81.71

82.13

82.17

82.18

82.19

82.20

82.21

82.22

82.23

82.28

82.29

82.34

81.87

81.63

81.25

81.37

81.58

81.42

81.78

81.71

82.13

82.17

82.18

82.19

82.20

82.21

82.22

82.23

82.28

82.29

82.34

82.00

81.78

81.71

82.13

82.17

82.18

82.19

82.20

82.21

82.22

82.23

82.28

82.29

82.34

81.87

81.63

81.25

81.37

81.58

81.42

81.78

81.71

82.13

82.17

82.18

82.19

82.20

82.21

82.22

82.23

82.28

82.29

82.34

82.00

81.78

81.71

82.13

82.17

82.18

82.19

82.20

82.21

82.22

82.23

82.28

82.29

82.34

81.87

81.63

81.25

81.37

81.58

81.42

81.78

81.71

82.13

82.17

82.18

82.19

82.20

82.21

82.22

82.23

82.28

82.29

82.34

82.00

81.78

81.71

82.13

82.17

82.18

82.19

82.20

82.21

82.22

82.23

82.28

82.29

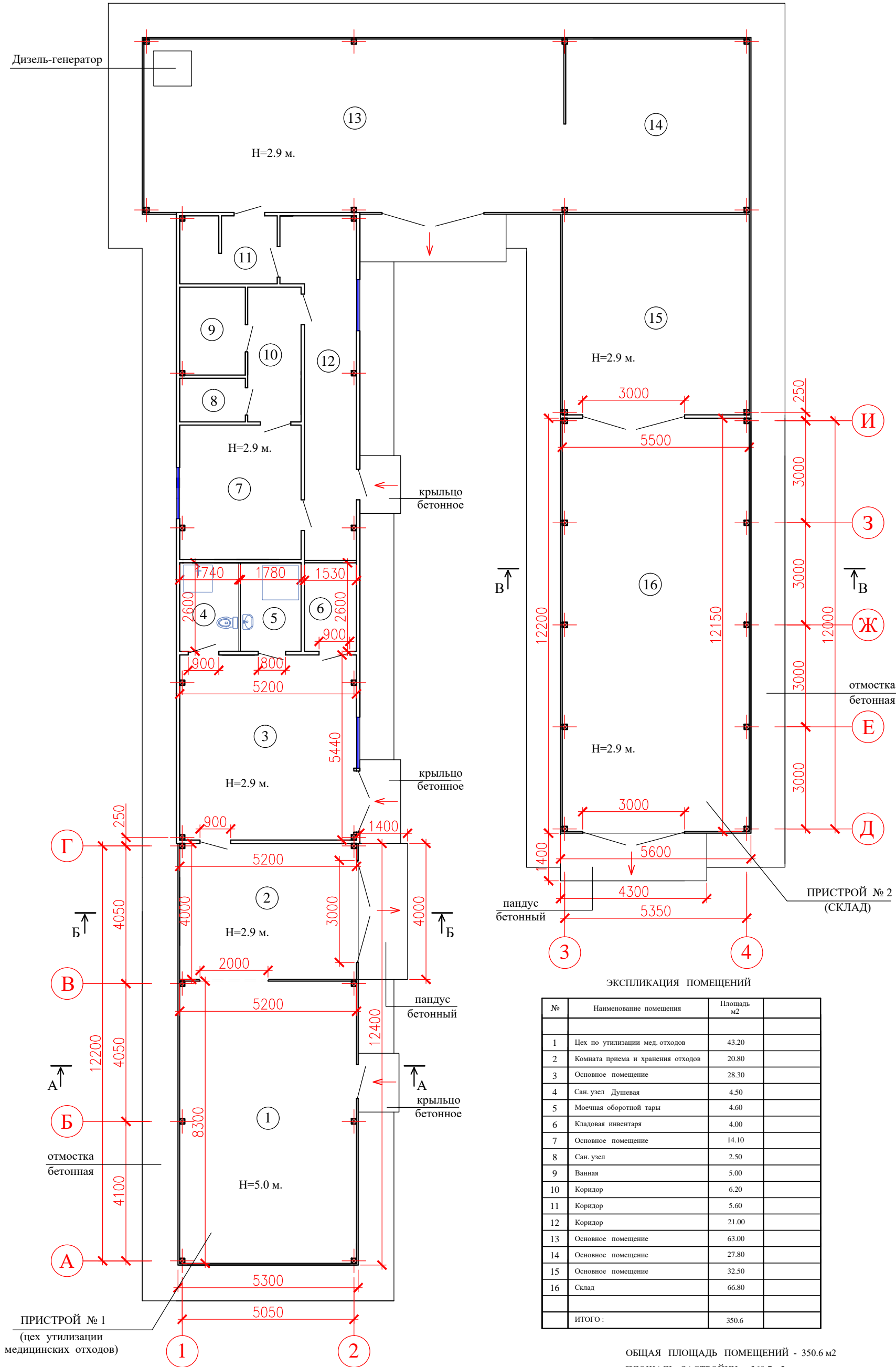
82.34

81.87

81.63

81.25

План после реконструкции. М 1:100.



пристрой 1 - цех утилизации мед. отходов

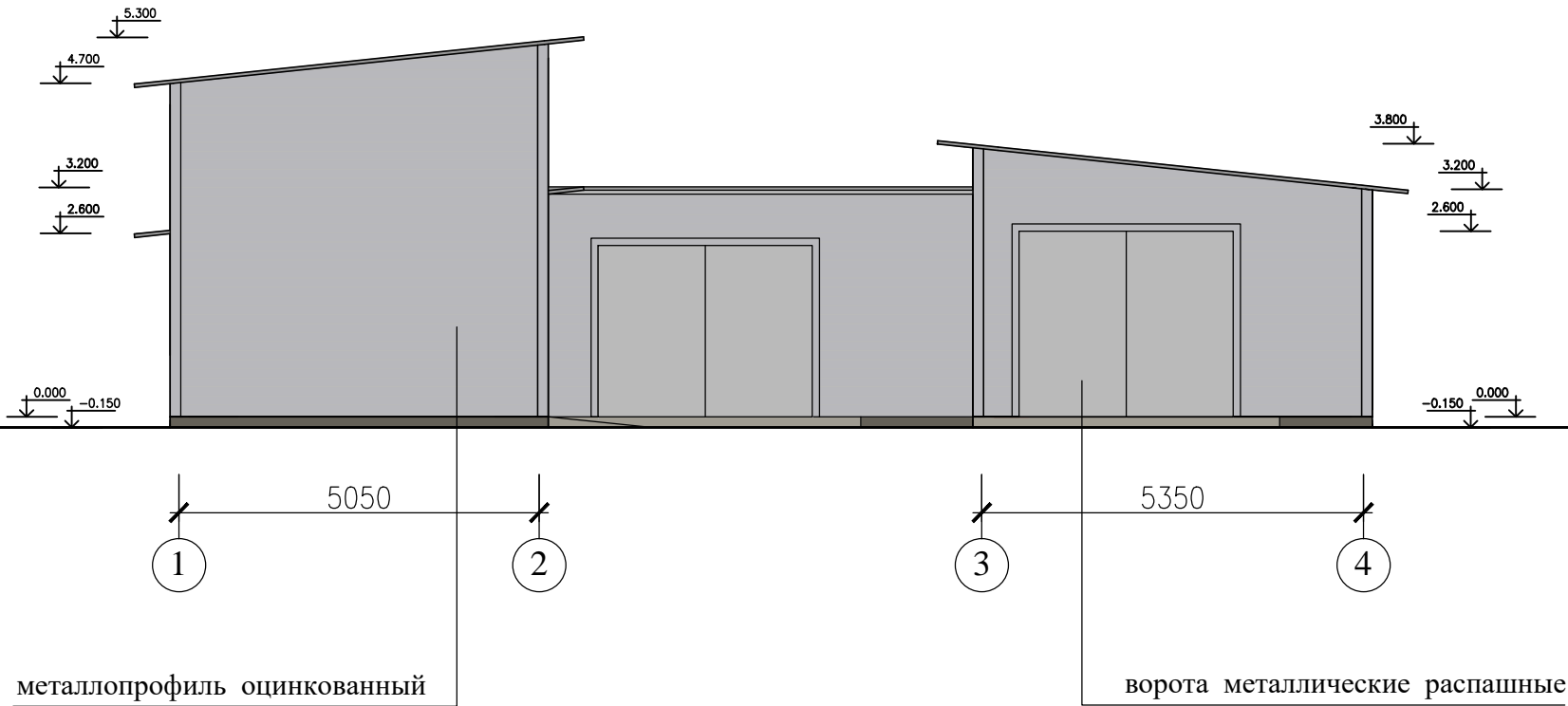
ОДНОЭТАЖНЫЙ, НЕОТАПЛИВАЕИЙ
ОБЩАЯ ПЛОЩ. ПОМЕЩЕНИЙ - 64.0 м²
ПЛОЩАДЬ ЗАСТРОЙКИ - 65.7 м²
ВЫСОТА ПОМЕЩЕНИЙ - 5.0 м., 2.9 м.

пристрой 2 - склад

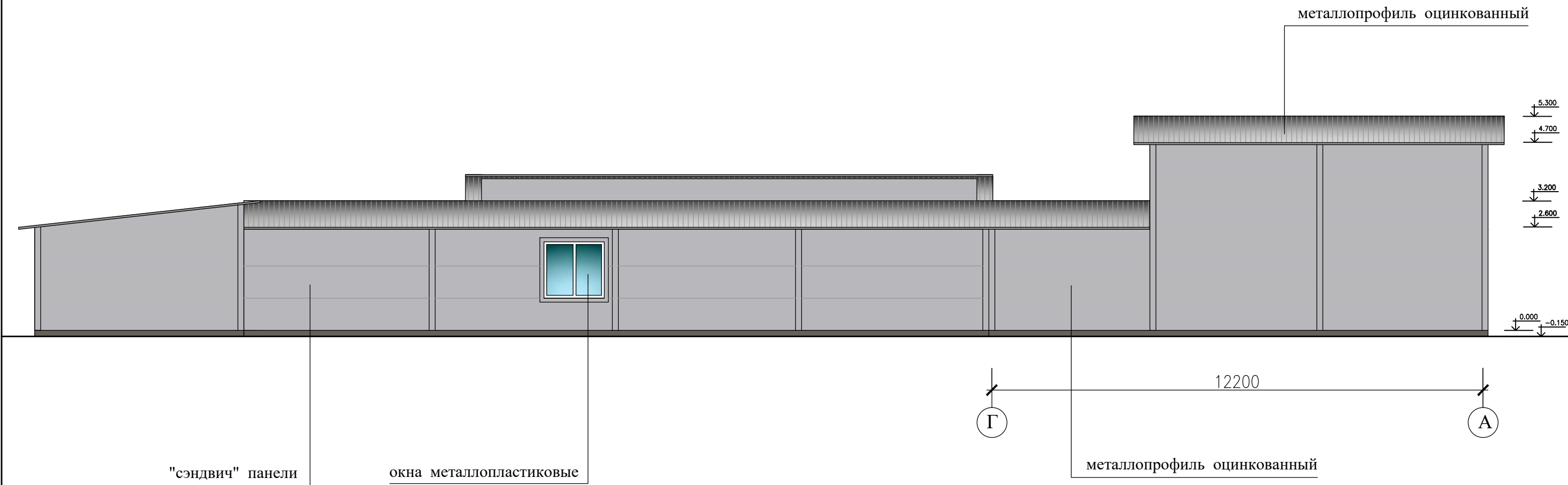
ОДНОЭТАЖНЫЙ, НЕОТАПЛИВАЕИЙ
ОБЩАЯ ПЛОЩ. ПОМЕЩЕНИЙ - 66.8 м²
ПЛОЩАДЬ ЗАСТРОЙКИ - 68.4 м²
ВЫСОТА ПОМЕЩЕНИЙ - 3.5 м.

ОБЩАЯ ПЛОЩАДЬ ПОМЕЩЕНИЙ - 350.6 м²
ПЛОЩАДЬ ЗАСТРОЙКИ - 360.7 м²
ВЫСОТА ПОМЕЩЕНИЙ - 5.0 м., 2.9 м., 3.5 м.

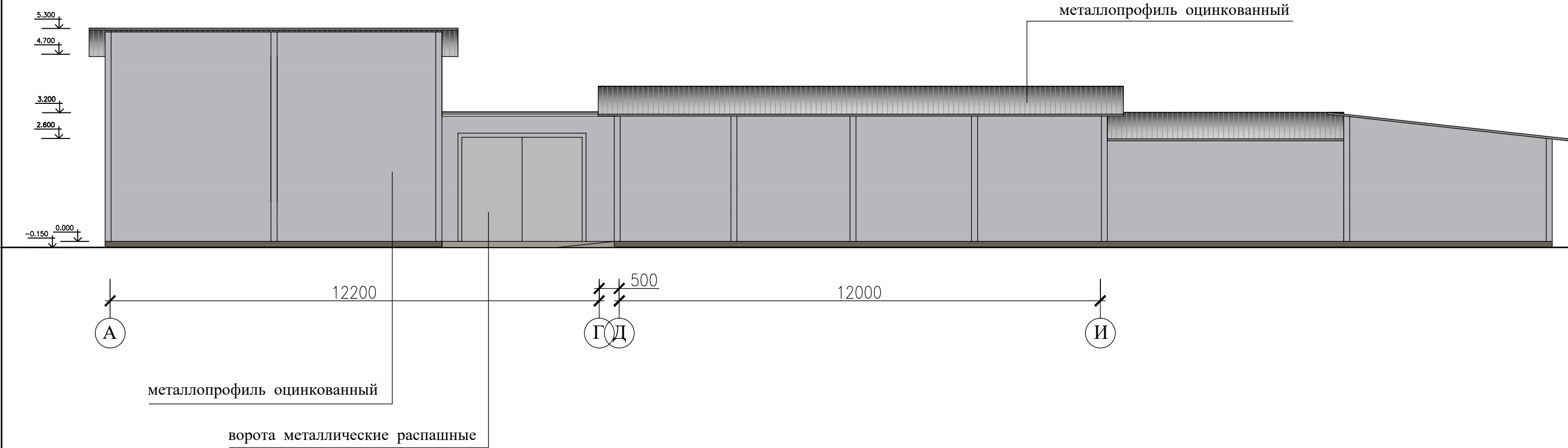
Главный фасад. М 1:100.



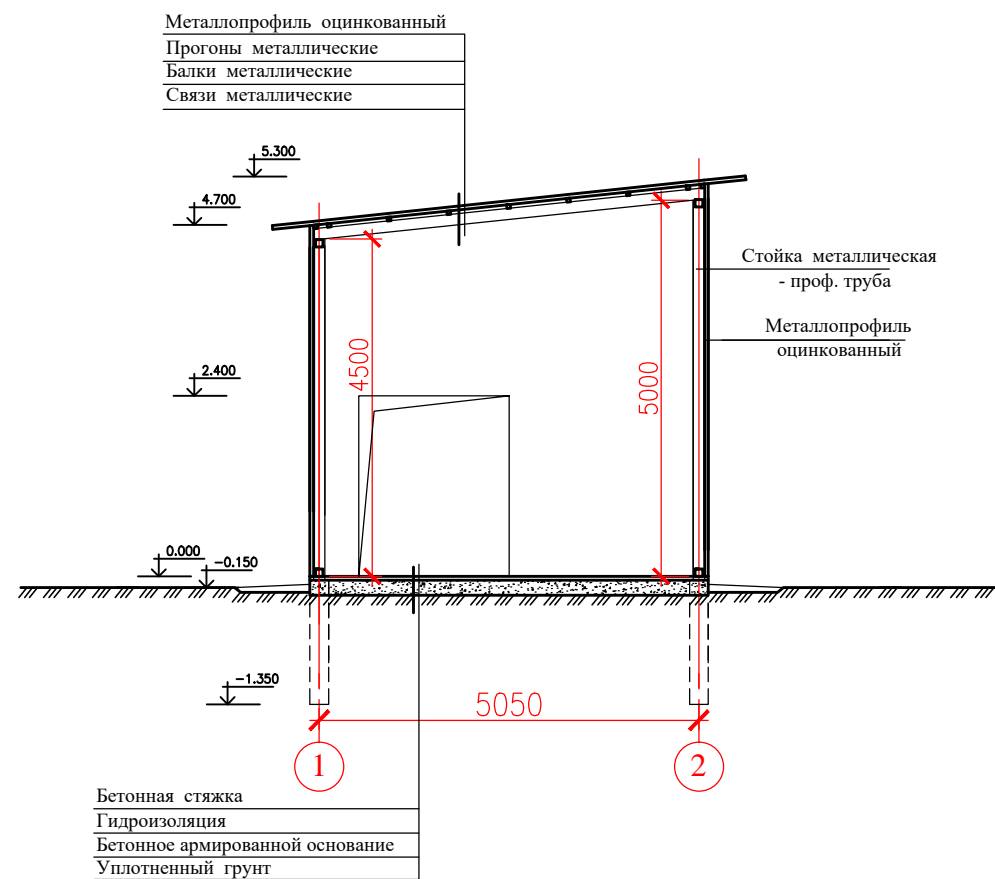
Боковой фасад. М 1:100.



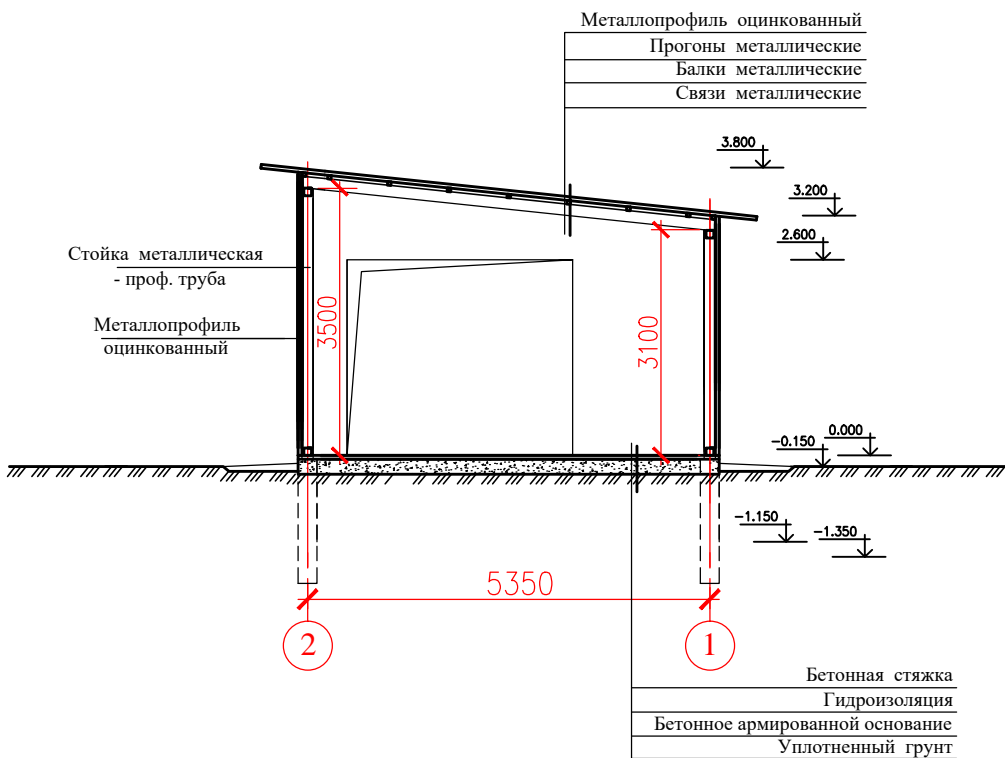
Боковой фасад. М 1:100.



Разрез А-А. М 1:100.



Разрез Г-Г. М 1:100.



Разрез Б-Б. М 1:100.

