

*Проектировщик: ТОО "Алматинская проектная компания"*  
*Государственная лицензия ГСЛ №23014892*

**«Реконструкция и модернизация Коксуского сахарного завода пристройкой зданий  
комплекта оборудования сушки и транспортировки сухого сахара с технологической  
производительностью 5000т свеклы в сутки (1000т сырца в сутки)»**

*Рабочий проект.*

*23/12/24-ГП*

*Том -1*

*Альбом 2*

*Генеральный план*

*г.Алматы - 2025 г.*

Проектировщик: ТОО "Алматинская проектная компания"  
Государственная лицензия ГСЛ №23014892

**«Реконструкция и модернизация Коксуского сахарного завода пристройкой зданий  
комплекта оборудования сушки и транспортировки сухого сахара с технологической  
производительностью 5000т свеклы в сутки (1000т сырца в сутки)»**

*Рабочий проект.*

*23/12/24-ГП*

*Том -1*

*Альбом 2*

*Генеральный план*

Генпроектировщик:  
Директор ТОО "Алматинская проектная компания":  
Гл. инженер :



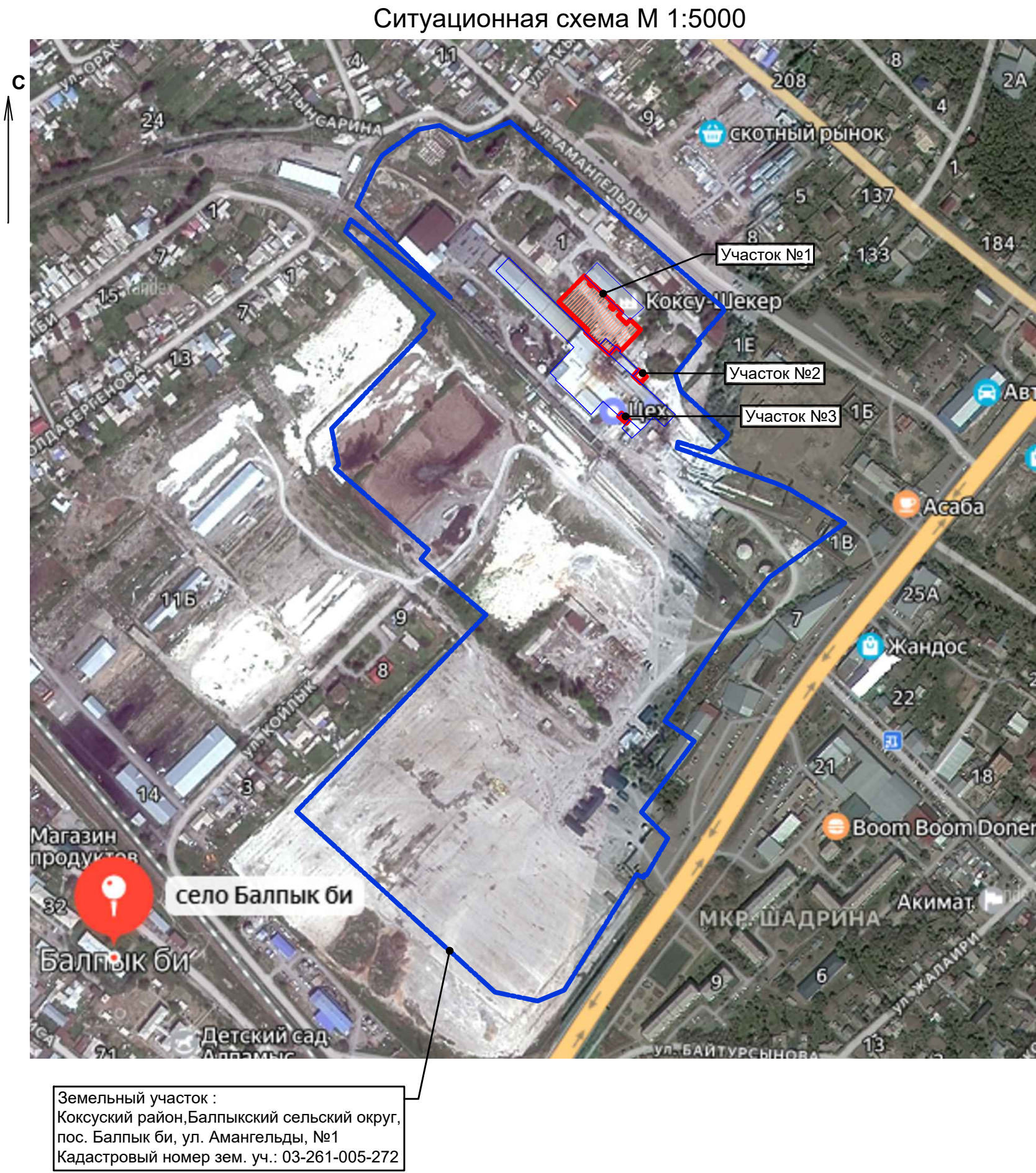
Воронин А.  
Косаев Д.

*г.Алматы - 2025 г.*

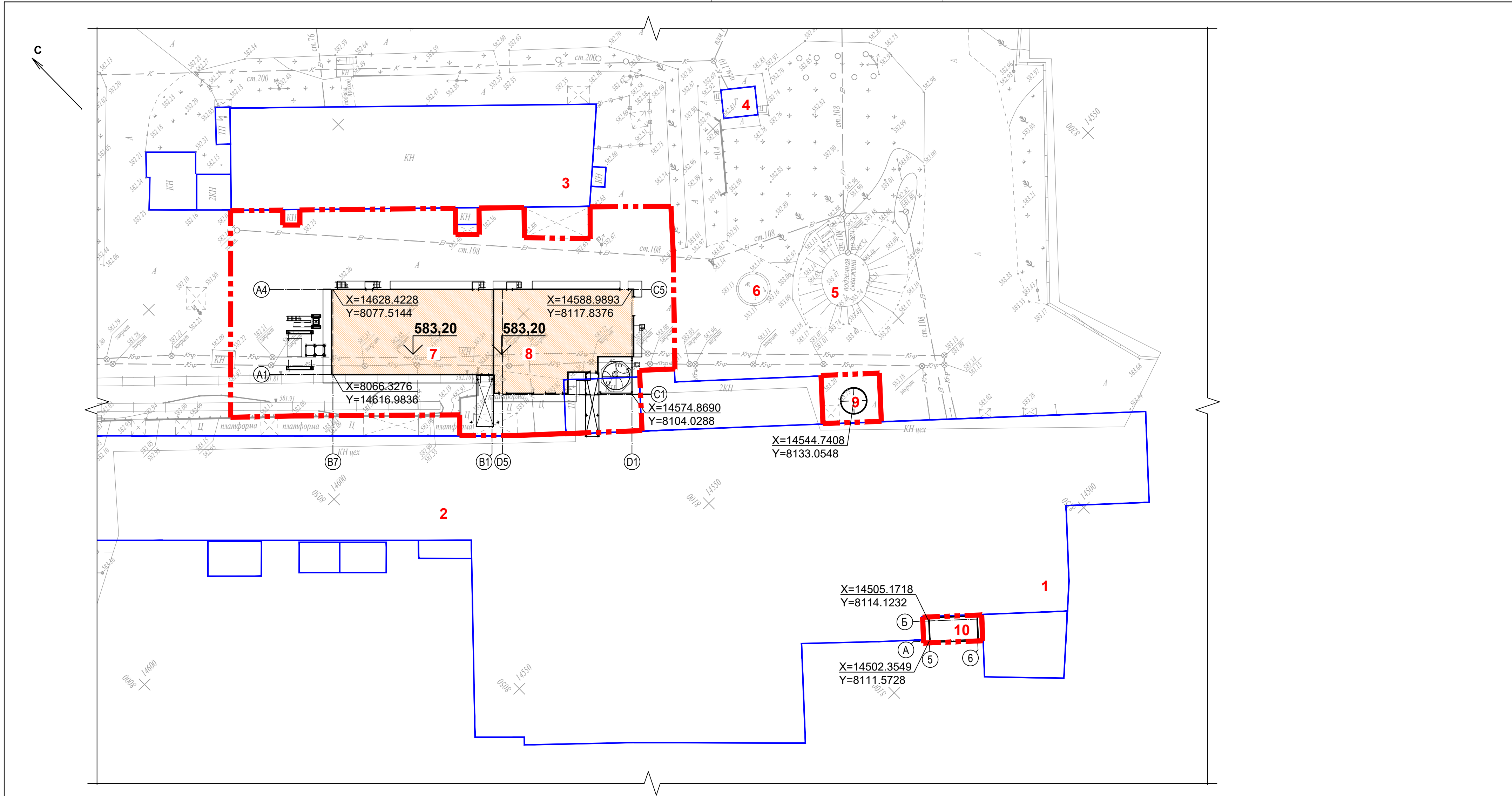


Ведомость рабочих чертежей основного комплекта									
Лист		Наименование					Примечание		
1		Общие данные							
2		Разбивочный план							
3		План организации рельефа							
4		План земляных масс							
5		Сводный план инженерных сетей							
6		План благоустройства территории							
Общие указания									
<p>1. Рабочий проект «Реконструкция и модернизация Коксуского сахарного завода: пристройка зданий комплекта оборудования сушки и транспортировки сухого сахара с технологической производительностью 5000 т свёклы в сутки» разработан на основании:</p> <ul style="list-style-type: none"><li>- Договор на выполнение проектных работ № № 23/12/24 от 23» декабря 2024 года.</li><li>- задание на проектирование от 23.12.2024 года, утвержденное заказчиком ТОО «Коксуский сахарный завод»</li><li>- архитектурно-планировочное задание (АПЗ) на проектирование KZ30VUA02055163, дата выдачи: 06.10.2025 г., выданное ГУ «Отдел строительства, архитектуры и градостроительства Коксуского района»</li><li>- топографической съемки в масштабе 1:500</li><li>- отчет об инженерно-геологических условиях на объекте (договор №07- 07 от 16.07.2024 г.от 13.06.2024 года), выполненный в июле 2024 года ТОО «G Global Proejct» (государственная лицензия на изыскательскую деятельность № 16015468 от 07.10.2016 года)</li><li>- акт на право частной собственности на земельный участок, кадастровый номер № 03-261-005-272 площадью 28.1338 гектар</li><li>- эскизный проект, согласованный КГУ «Управление городского планирования и урбанистики города Алматы» (письмо KZ39VUA02061888 от 10.10.2025 года выданное ГУ «Отдел строительства, архитектуры и градостроительства Коксуского района» о согласовании эскизного проекта</li></ul> <p>2. За условную отметку ±0,000 здания сахаросушильного отделения (пятно №7) принят уровень чистого пола первого этажа и соответствует абсолютной отметке на ГП - 583,20м. За условную отметку ±0,000 здания продуктового отделения (пятно №8) принят уровень дна резервуара и соответствует абсолютной отметке на ГП - 583,20м.</p> <p>3. Рабочие чертежи разработаны в соответствии с действующими нормами, правилами и стандартами:</p> <ul style="list-style-type: none"><li>- СП РК 3.01–101–2013* «Градостроительство. Планировка и застройка городских и сельских населенных пунктов»;</li><li>- СП РК 3.01–103–2012 «Генеральные планы промышленных предприятий»;</li><li>- СА РК 2.02-101-2022 "Пожарная безопасность зданий и сооружений".</li><li>- ГОСТ 21.508-93 "Правила выполнения рабочей документации генеральных планов предприятий, сооружений и жилищно-гражданских объектов"</li></ul> <p>4. Система высот - местная, система координат - местная.</p> <p>5. Перечень видов работ, для которых необходимо составлять акты освидетельствования скрытых работ:</p> <ul style="list-style-type: none"><li>- подготовка площадки (укрепление грунта основания, уклон поверхности)</li><li>- устройство покрытия площадки</li><li>- устройство подъездных дорог</li><li>- устройство обслуживающих дорожек</li></ul> <p>6. Границы проектирования (участки №1,2,3) расположены на земельном участке с кадастровым номером № 03-261-005-272 площадью 28.1338 гектар. На 1-участке расположены здания сахаросушильного отделения (пятно №7) и здания продуктового отделения (пятно №8). На 2-участке - сатуратор (пятно №9). На 3-участке - фильтр-пресс (пятно №10). Покрытие проездов и площадок - асфальтобетонное. Покрытие отмостки (шириной 1,5м) по периметру здания сахаросушильного отделения (пятно №7), здания продуктового отделения (пятно №8) - асфальтобетонное.</p>									

СОГЛАСОВАНО									
Инв. N подл.	Подпись и дата	Взам. инв. N	Гл. спец. КМ	Гл. спец. КК	Гл. спец. АР	Максупов А.	Воронин А.	Воронин А.	Титаренко Е.



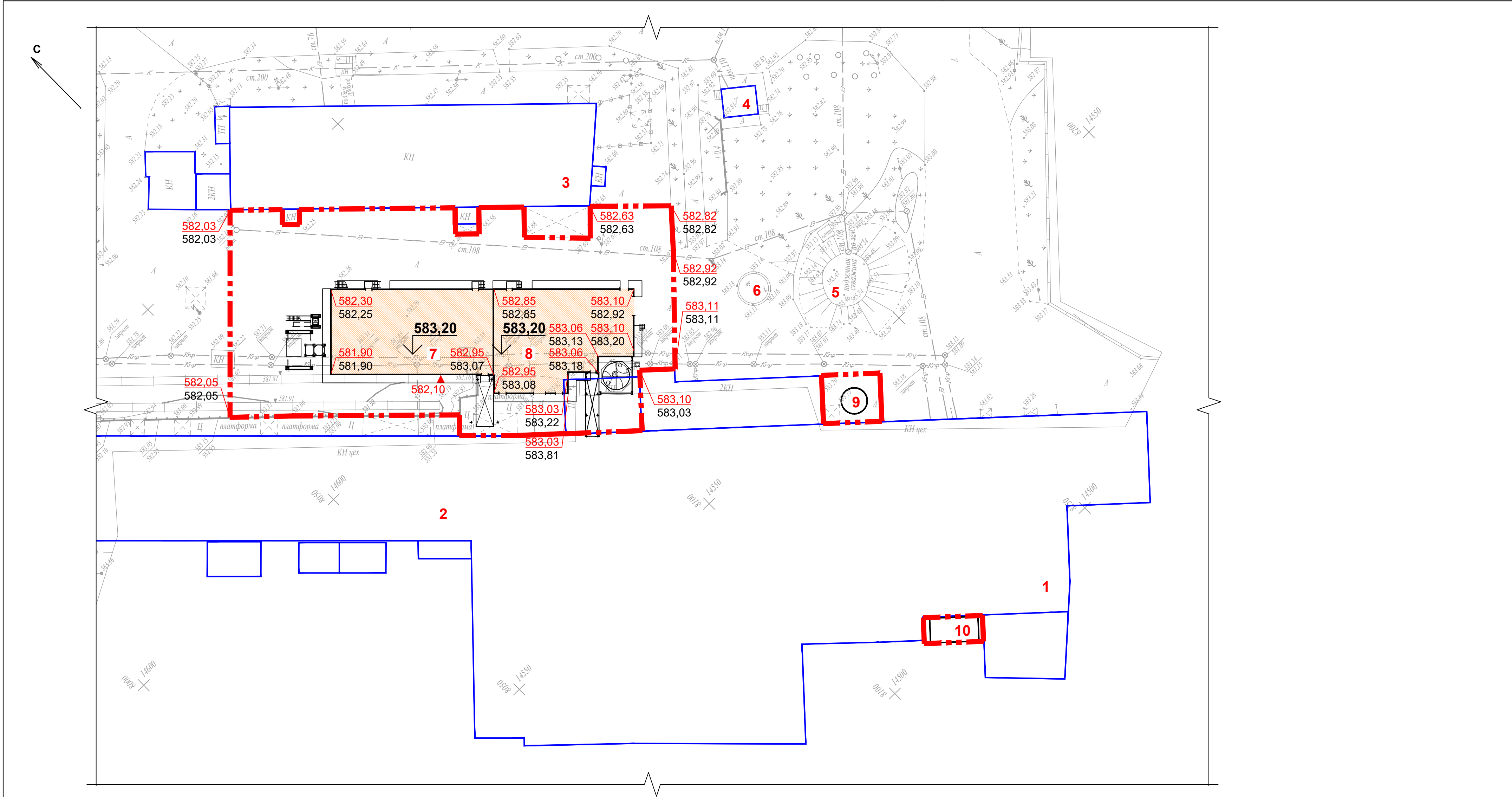




Экспликация зданий и сооружений

Номер на плане	Наименование	Координаты квадрата сетки
1	Литер-П	существующий
2	Литер-Л	существующий
3	Пятно №3	существующее
4	Надворный туалет	существующий
5	Подземная скважина	существующая
6	Фонтан	существующий
7	Сахаросушильное отделение	проектируемое
8	Продуктовое отделение	проектируемое
9	Сатуратор	проектируемый
10	Фильтр-пресс	проектируемый

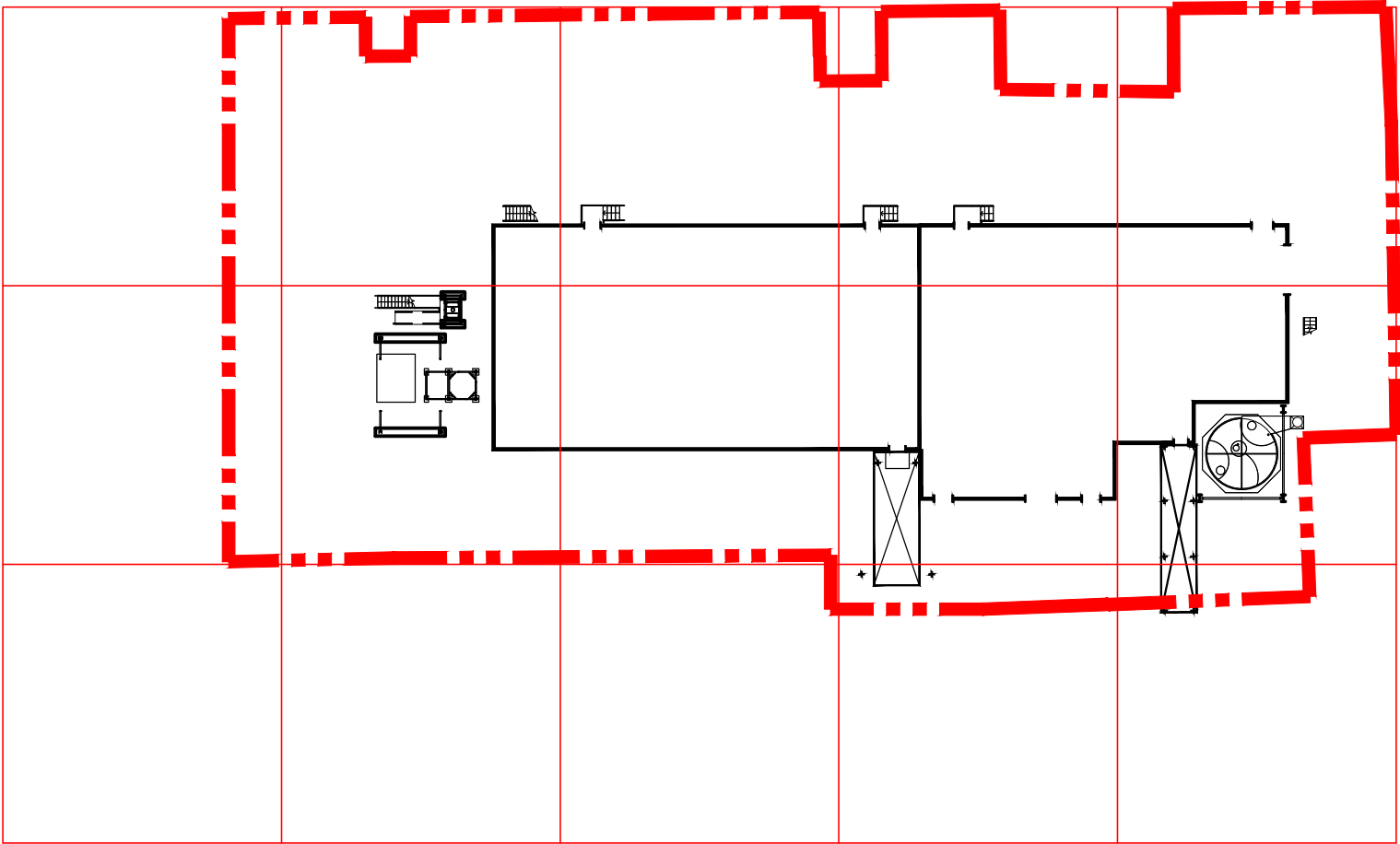
						23/12/24-ГП			
						Реконструкция и модернизация Коксуского сахарного завода: пристройка зданий комплекта оборудования суши и транспортировки сухого сахара с технологической производительностью 5000 т свёклы в сутки			
Изм.	Кол.уч.	Лист	№ док.	Подпись	Дата	Общеплощадочные материалы	Стадия	Лист	Листов
							РП	2	-
Разраб.		Абдыкалыков				Разбивочный план М 1:500	ТОО "Алматинская проектная компания" Гос.лицензия №23014892		
Проверил		Мурат Д.М.							
Н.контроль		Гирс А.М.							



Экспликация зданий и сооружений

Номер на плане	Наименование	Координаты квадрата сетки
1	Литер-П	существующий
2	Литер-Л	существующий
3	Пятно №3	существующее
4	Надворный туалет	существующий
5	Подземная скважина	существующая
6	Фонтан	существующий
7	Сахаросушильное отделение	проектируемое
8	Продуктовое отделение	проектируемое
9	Сатуратор	проектируемый
10	Фильтр-пресс	проектируемый

						23/12/24-ГП				
						Реконструкция и модернизация Коксуского сахарного завода: пристройка зданий комплекта оборудования суши и транспортировки сухого сахара с технологической производительностью 5000 т свёклы в сутки				
Изм.	Кол.уч.	Лист	№ док.	Подпись	Дата	Общеплощадочные материалы		Стадия	Лист	Листов
								РП	3	-
Разраб.	Абдыкалыков					План организации рельефа М 1:500		ТОО "Алматинская проектная компания" Гос.лицензия №23014892		
Проверил	Мурат Д.М.									
Н.контроль	Гирс А.М.									



Итого, м3	Насыпь(+)	93	95	151	469	275	Итого, м3	1083
	Выемка(-)	82	86	2	7			177

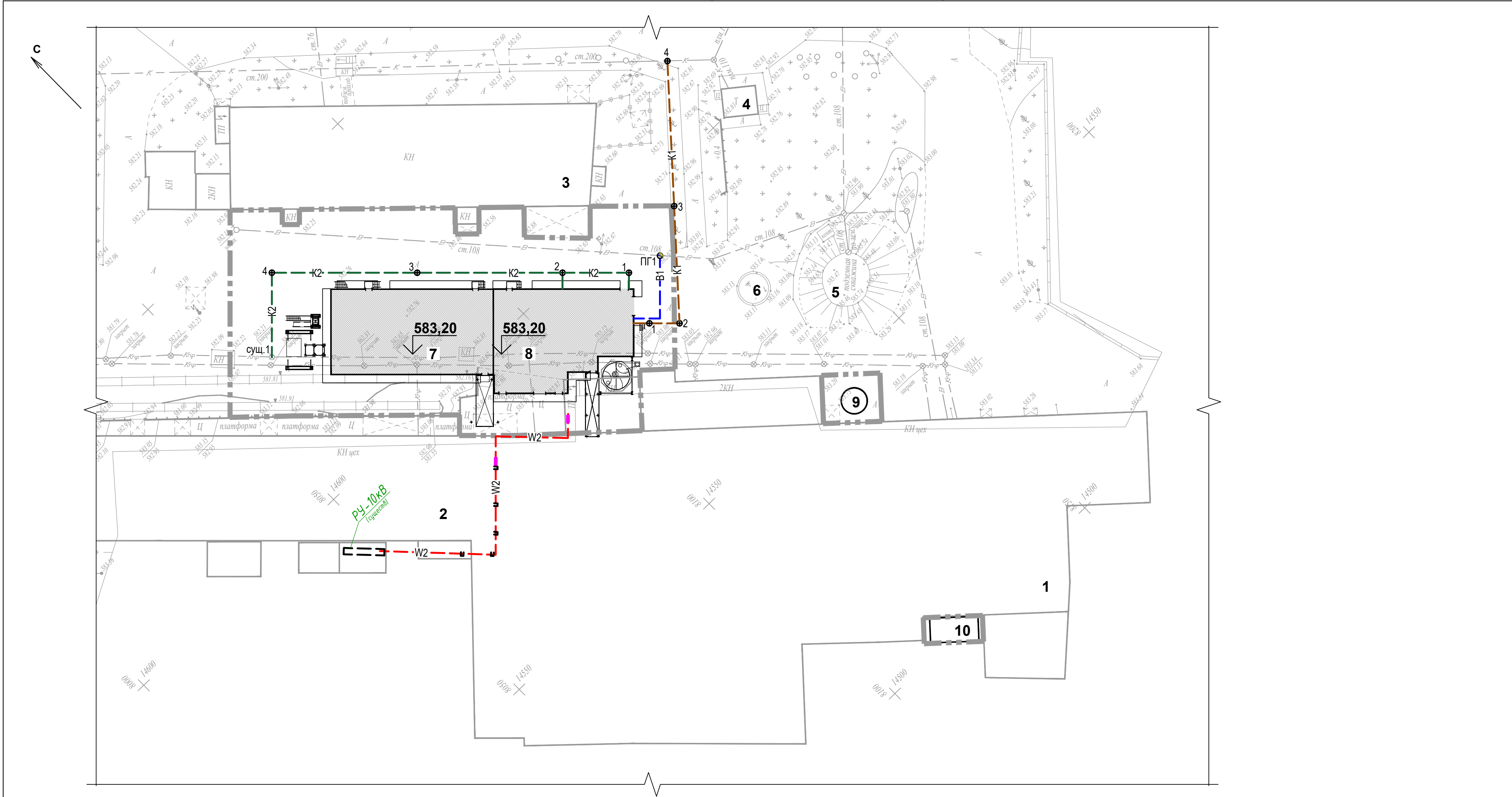
Ведомость объемов земляных масс

Наименование грунта	Количество, м3				Приме- чение
	На участке		Вне участка		
	Насыпь (+)	Выемка (-)	Насыпь (+)	Выемка (-)	
1. Грунт планировки территории	1083	177			
2.Вытесненный грунт,					
в том числе при устройстве:		630			
а)подземных частей зданий (сооружений)	Объем грунта - в соответствии с чертежами раздела КЖ				
б) покрытий		551			
в) подземных сетей (инженерные сооружения)	Объем грунта - в соответствии с чертежами раздела НВК				
г) водоотводных сооружений		32			
д) плодородной почвы на участках озеленения		47			
3.Грунт для устройства высоких полов зданий и обвалований сооружений					
4.Поправка на уплотнение 10% (остаточное разрыхление)	108				
Всего пригодного грунта	1191	807			
5. Избыток пригодного грунта		384			
6. Грунт не пригодный для устройства насыпи оснований зданий, сооружений и подлежащий удалению с территории	729***	729			
7. Плодородный грунт, всего, в том числе:		729			
а) используемый для озеленения терр.	47				
б) Избыток плодородного грунта (рекультивация земель)	682				
8. Итого перерабатываемого грунта	2649	2649			

\*\* В карьере  
\*\*\* В отвале

							23/12/24–ГП				
							Реконструкция и модернизация Коксуского сахарного завода: пристройка зданий комплекта оборудования суши и транспортировки сухого сахара с технологической производительностью 5000 т свёклы в сутки				
Изм.	Кол.уч.	Лист	№ док.	Подпись	Дата		Общеплощадочные материалы		Стадия	Лист	Листов
									РП	4	-
Разраб.	Абдыкалыков						План земляных масс М 1:500		ТОО “Алматинская проектная компания” Гос.лицензия №23014892		
Проверил	Мурат Д.М.										
Н.контроль	Гирс А.М.										



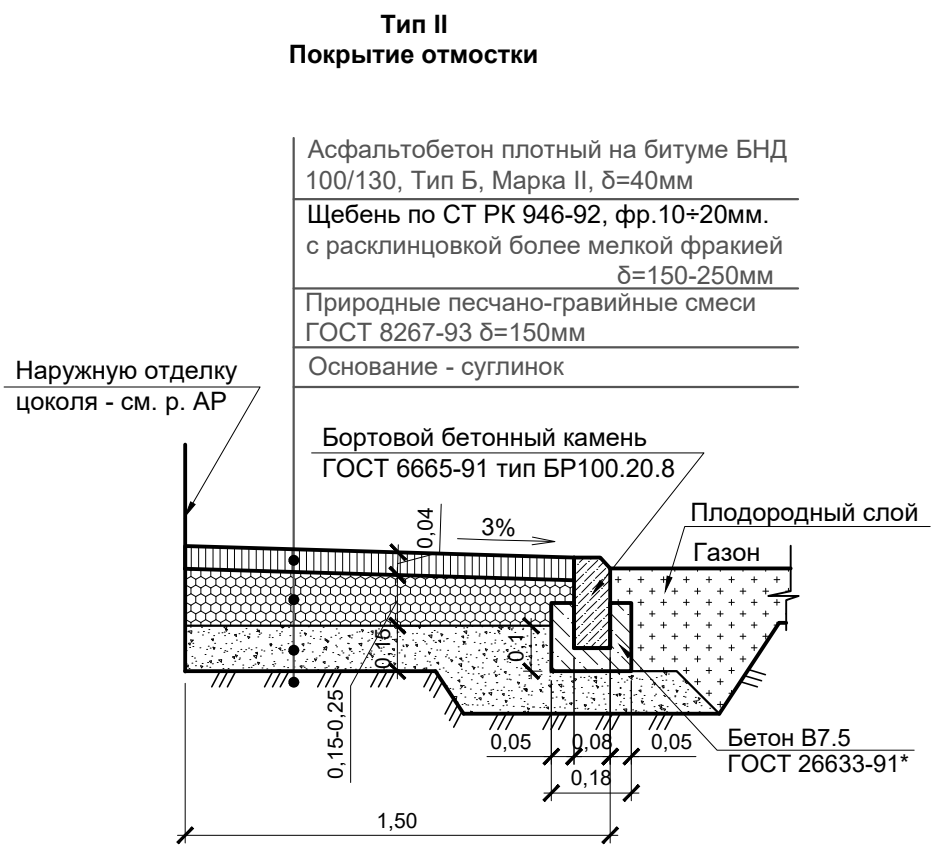
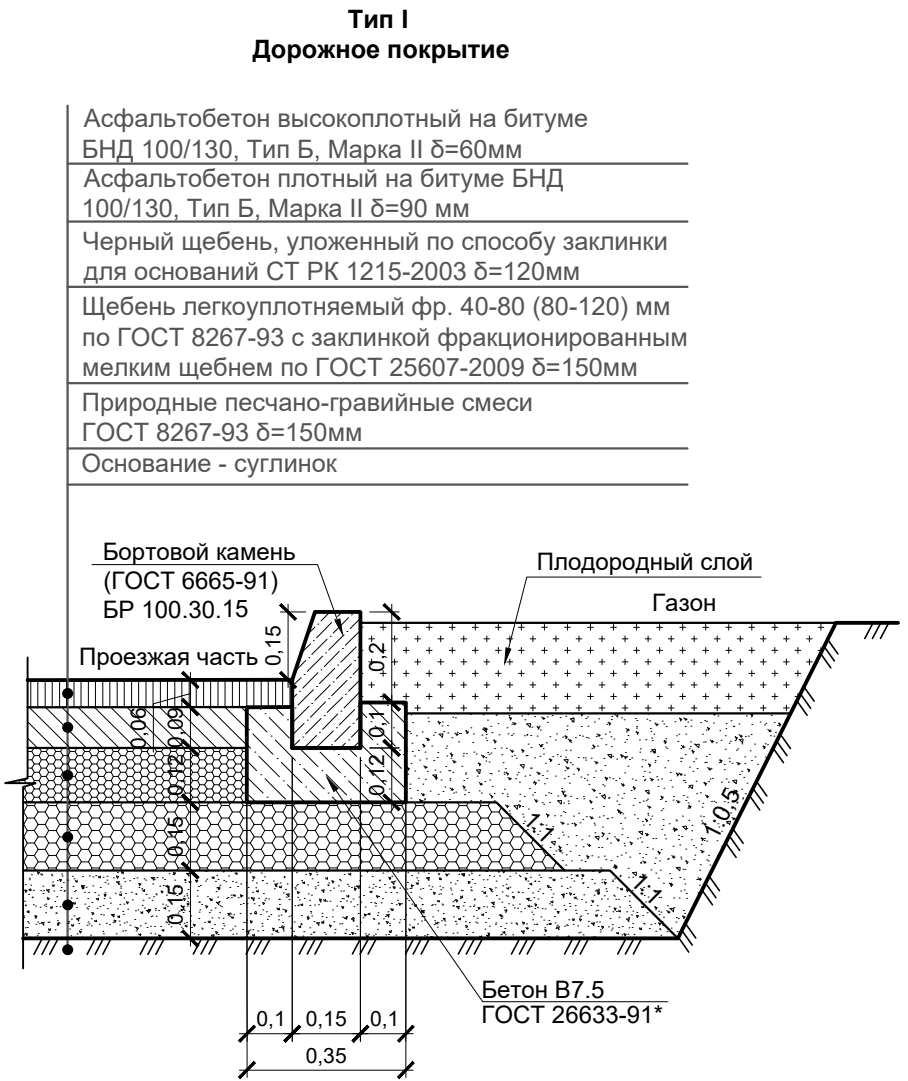
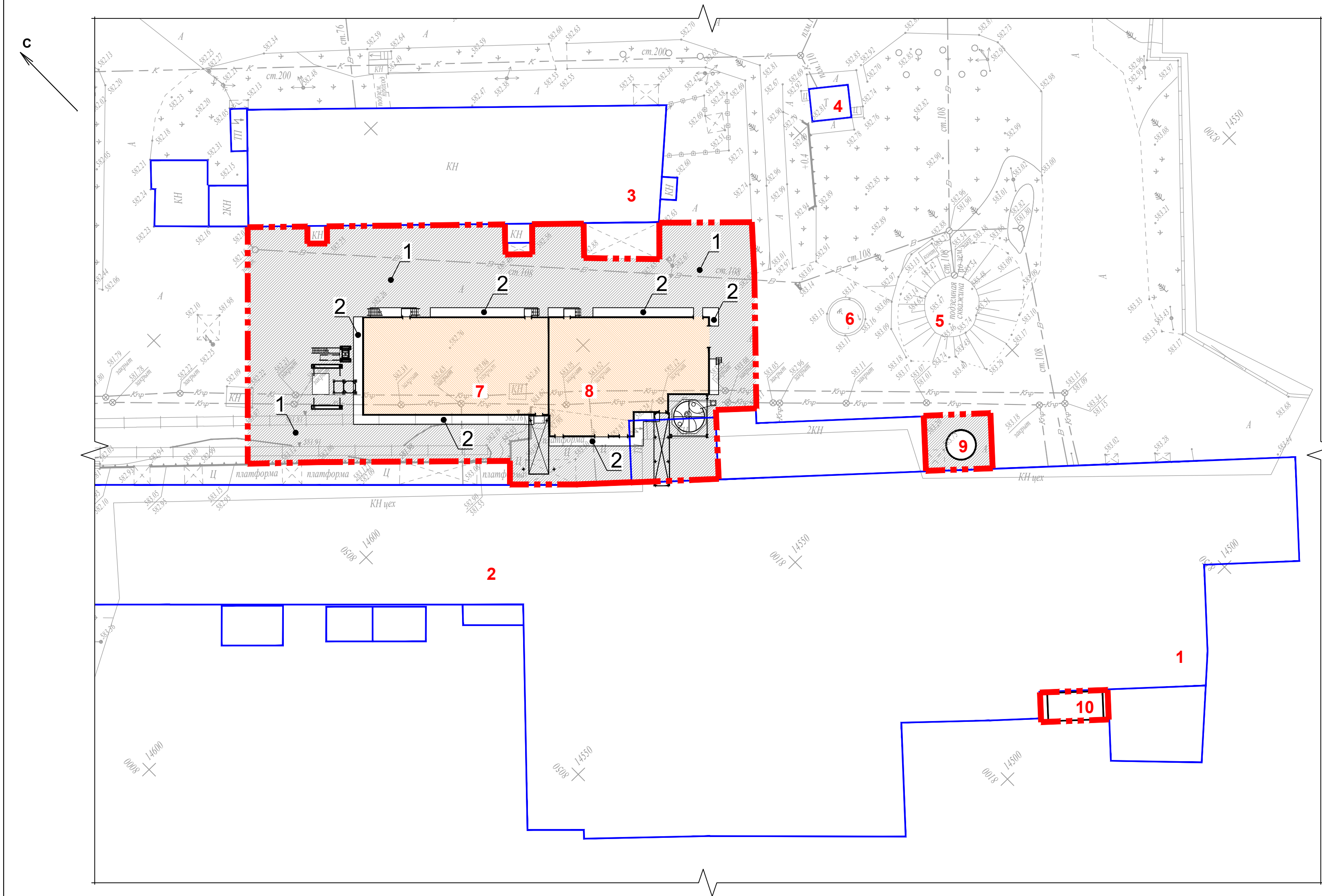


Экспликация зданий и сооружений

Номер на плане	Наименование	Координаты квадрата сетки
1	Литер-П	существующий
2	Литер-Л	существующий
3	Пятно №3	существующее
4	Надворный туалет	существующий
5	Подземная скважина	существующая
6	Фонтан	существующий
7	Сахаросушильное отделение	проектируемое
8	Продуктовое отделение	проектируемое
9	Сатуратор	проектируемый
10	Фильтр-пресс	проектируемый

- Данный лист читать совместно с разделами НВК, ЭС
- Условные обозначения см. лист ГП-1

						23/12/24-ГП				
						Реконструкция и модернизация Коксуского сахарного завода: пристройка зданий комплекта оборудования суши и транспортировки сухого сахара с технологической производительностью 5000 т свёклы в сутки				
Изм.	Кол.уч.	Лист	№ док.	Подпись	Дата	Общеплощадочные материалы		Стадия	Лист	Листов
								РП	5	-
Разраб.	Абдыкалыков					Сводный план инженерных сетей М 1:500		ТОО "Алматинская проектная компания" Гос.лицензия №23014892		
Проверил	Мурат Д.М.									
Н.контроль	Гирс А.М.									



Экспликация зданий и сооружений

Номер на плане	Наименование	Координаты квадрата сетки
1	Литер-П	существующий
2	Литер-Л	существующий
3	Пятно №3	существующее
4	Надворный туалет	существующий
5	Подземная скважина	существующая
6	Фонтан	существующий
7	Сахаросушильное отделение	проектируемое
8	Продуктовое отделение	проектируемое
9	Сатуратор	проектируемый
10	Фильтр-пресс	проектируемый

Ведомость тротуаров, дорожек и площадок

Поз.	Наименование	Тип	Площадь покрытия, м2		Примечание
			на уч.	вне уч.	
1	Покрывтие проездов, площадок из асфальтобетона	1	2121,75		
2	Покрывтие отмостки из асфальтобетона	2	187,81		
Итого:			2309.56		
3	Бетонный бортовой камень БР100.30.15 ГОСТ 6665-91	п.м.	-		
4	Бетонный бортовой камень БР100.20.8 ГОСТ6665-91	п.м.	-		

						23/12/24-ГП				
						Реконструкция и модернизация Коксуского сахарного завода: пристройка зданий комплекта оборудования суши и транспортировки сухого сахара с технологической производительностью 5000 т сѐккы в сутки				
Изм.	Кол.уч.	Лист	№ док.	Подпись	Дата	Общеплощадочные материалы		Стадия	Лист	Листов
								РП	6	-
Разраб.	Абдыкалыков					План благоустройства территории М 1:500		ТОО "Алматинская проектная компания" Гос.лицензия №23014892		
Проверил	Мурат Д.М.									
Н.контроль	Гирс А.М.									