

ТОВАРИЩЕСТВО  
С ОГРАНИЧЕННОЙ ОТВЕТСТВЕННОСТЬЮ  
ТОО «Строй ТН-сервис»  
ГСЛ №17020354

Инв. № 441/2025

**РАБОЧИЙ ПРОЕКТ**

«Строительство площадки по переработке, утилизации и (или)  
уничтожению отходов производства и потребления по адресу:  
Актюбинская обл, Мугалжарский р-н, Батпаккольский  
участок,602»

**ПАСПОРТ ПРОЕКТА**

**Книга 1**

Директор  
ТОО «Строй ТН-сервис»  
Главный инженер проекта



Хлайхель А.С.

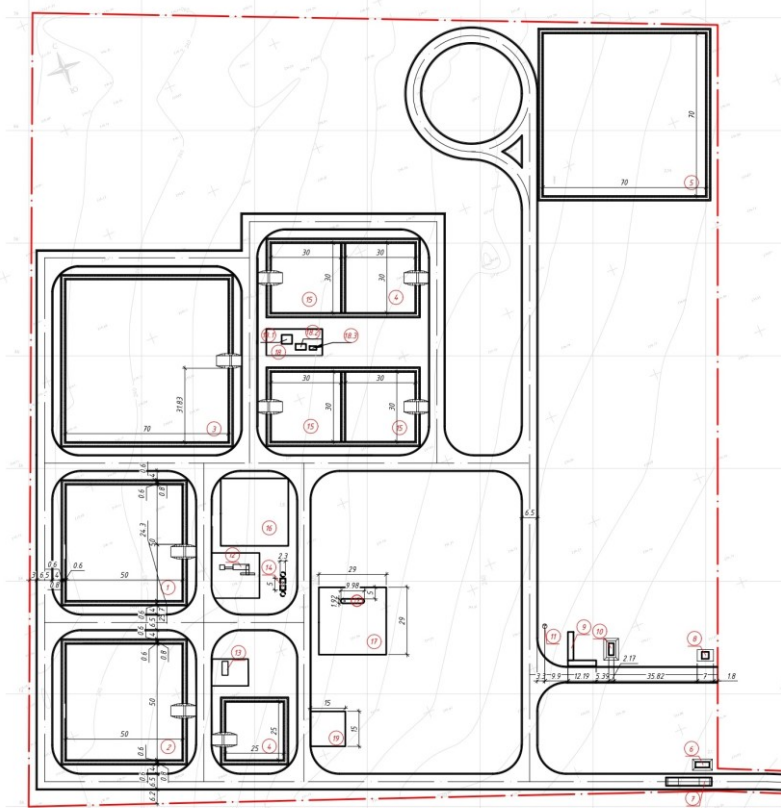
2025г.

**«Строительство площадки по переработке, утилизации и (или) уничтожению отходов производства и потребления по адресу: Актюбинская обл, Мугалжарский р-н, Батпакольский участок,602»**  
**Форма Ф-1**

<p><b>Заказчик:</b>          ТОО «Sun Eko Service»  <b>Разработчик (Генпроектировщик) –</b>          ТОО «Строй ТН-сервис»  <b>Источник финансирования –</b>          собственные средства заказчика  <b>Место расположения - в</b>          Актюбинской обл, Мугалжарского р-на, Батпакольский участок,602.</p>	<p align="center"><b>Наименование проекта (рабочего проекта)</b>          «Строительство площадки по переработке, утилизации и (или) уничтожению отходов производства и потребления по адресу: Актюбинская обл, Мугалжарский р-н, Батпакольский участок,602»</p>	<p><b>Исходные данные, в том числе:</b>  <b>1.Задание на проектирование.</b>  <b>2.Архитектурно планировочное задание.</b>  <b>3.Акт об отводе границ участка в натуре.</b></p>
--	--	---

**Перечень основных зданий (объектов):**

- 1.Операторная с магазином ; 2.Навес для ТРК; 3.Подземный резервуар для СУГ 2х10м3; 4.Резервуарный парк для ЖМТ емкостью 100 м3.



Эскизные графические материалы (генплан)

**Технико-экономические показатели по генплану**

Таблица №1

№ п/п	Наименование	Ед. изм.	Площадь
1.	Площадь участка по акту на землю	га	11,0000
2.	Общая площадь застройки зданий и сооружений:	м <sup>2</sup>	94.49
3.	Общая площадь покрытия:	м <sup>2</sup>	109905.51
	Асфальтобетонное покрытие	м <sup>2</sup>	15399.50
	Почвенно-полимерный экран	м <sup>2</sup>	18797.30
	Щебеночное покрытие	м <sup>2</sup>	2664.30
	Грунтовое покрытие	м <sup>2</sup>	73044.41

Общая площадь участка 11,0000 га.

Общая площадь зданий и сооружений: - 94,49 м<sup>2</sup>.

Общая численность работающих, в том числе – рабочих 6 человек в смену.

**Дополнительные сведения , в том числе :**

- Строительство площадки по переработке, утилизации и (или) уничтожению отходов производства и потребления

- Характер строительства Новое строительство

**состав проекта ( рабочего проекта )**

Том 1 - Общая пояснительная записка

Том 2 - Генеральный план

Том 3 - Рабочий проект

Том 4 - Рабочей проект

Том 6 - Проект организации строительства

Книга 1 - Паспорт проекта.

**сведения о климатических, инженерно-геологических условиях района и площадки**

- климатический подрайон строительства - ШВ (СП РК 2.04-01-2017);

- температура воздуха наиболее холодной пятидневки обеспеченностью 0,92 - минус 29,9°С (табл.3.1 СП РК 2.04-01-2017).

- снеговая нагрузка на грунт по III снеговому району - 150кг/м<sup>2</sup> (Приложение В, НТП РК 01-01-3.1-2017);

- давление ветра по III ветровому району - 56кг/м<sup>2</sup> (Приложение Ж, НТП РК 01-01-4.1-2017);

- сейсмичность района строительства - не более 6 баллов (СП РК 2.03-30-2017).

- нормативная глубина промерзания грунта - 187 см.

**конструктивные решения и характеристики (показатели) основного здания**

административно-хозяйственных блоков – размещение служебно-бытовых помещений для работников комплекса. В составе административно-хозяйственного блока предусмотрено установка мобильных зданий – вагончиков.

Численность работников комплекса (контролеров), составляет 6 человек в смену. Режим работы – по заявке (в светлое время суток). Установка мобильного здания вагончика под КПП при въезде на территорию площадки и выезде.

Главный инженер проекта

Хлайхель А.С.

 подпись

08.04.2025г. дата составления