

ТОО "Дом Уют"

ГСА N 21019095

Рабочий проект (ВК)

АБК РП-2025

"Строительство и содержание производственной базы (по переработке масла) и АБК"
расположенного по адресу: обл. Павлодарская, г. Павлодар, п.з. Северная, ст-е 2887

Водоснабжение и канализация

Заказчик

ТОО "Абай 2022"

Проектировщик:

ТОО "ДомУют"

Астана 2025 г

Согласовано:

| Наименование системы | Потребный напор на вводе, м | Расчетный расход | | | | Установленная мощность эл.двигателя кВт | Примечание |
|----------------------|-----------------------------|------------------|-------|-------|------------------|---|------------|
| | | м³/сут | м³/ч | л/с | при пожаре л/сек | | |
| В1общ. | 12,0 | 4,20 | 2,537 | 1,190 | — | — | — |
| В1 | | 0,265 | 0,225 | 0,194 | — | — | — |
| ТЗ | | 0,210 | 0,175 | 0,194 | — | — | — |
| К1 | | 0,475 | 0,400 | 1,915 | — | — | — |
| К2 | | | | 0,210 | | | |
| | | | | | | | |

Главный инженер проекта Шуранова О.

формат АЗ

Инв.№ подл.

Подпись и дата

Взамен инв.№

| Перечень документации предъявляемой при приёме внутренних систем водопровода и канализации | | |
|--|---|------------------------------|
| N п/п | Наименование | Примечание |
| 1 | Акт индивидуального испытания оборудования (форма) | По прил.1 СНиП 3.05.01-85 |
| 2 | Акт гидростатического или манометрического испытания на герметичность (форма) | По прил.3 СНиП 3.05.01-85 |
| 3 | Акт испытания систем внутренней канализации и водостоков (форма) | По прил.4 СНиП 3.05.01-85 |

| Ведомость ссылочных и прилагаемых документов | | |
|--|--|------------|
| Обозначение | Наименование | Примечание |
| Ссылочные документы | | |
| Серия 4.901-8 | Вводы водопровода и установка счетчиков холодной воды | |
| Серия 5.901-1 в.0 | Водомерные узлы | |
| Серия 4.904-69 | Средства крепления санитарно-технических систем оборудования | |
| Прилагаемые документы | | |
| ВК-2025.СО | Спецификация оборудования, изделий и материалов | листов-6 |

КРАТКИЕ УКАЗАНИЯ ПО ПРОИЗВОДСТВУ РАБОТ

Монтаж внутренних систем выполнить в соответствии с требованиями СН РК 4.01-02-2013, СП РК 4.01-102-2013 "Внутренние санитарно-технические системы" и СН РК 4.01-05-2002 "Инструкция по проектированию и монтажу сетей водоснабжения и канализации из пластмассовых труб".

На вводе перед измерительным устройством, а также в местах присоединения трубопроводов к накопительным бакам водонагревателей предусматриваются гибкие соединения, допускающие угловые и продольны перемещения концов трубопроводов.

| УСЛОВНЫЕ ОБОЗНАЧЕНИЯ | | |
|----------------------|--|---------|
| Обозначения | Наименования | Примеч. |
| — В1 — | Проектируемый хозяйственно-питьевой водопровод | |
| — ТЗ — | Проектируемое горячее водоснабжение | |
| — К1 — | Проектируемая бытовая канализация | |
| | | |

ГОРЯЧЕЕ ВОДОСНАБЖЕНИЕ

Горячее водоснабжение предусматривается от емкостных электрических водонагревателей типа "Ariston" V=150л и V=10л, N=1,8кВт (N=1,2кВт), W=230В.

Система горячего водоснабжения выполняется из полипропиленовых армированных труб PN20 d20×3,4мм по СТ РК ГОСТ Р 52134-2010. Соединение труб предусмотрено на сварке в раструб.

Разводящие трубопроводы системы водоснабжения прокладываются с уклоном не менее 0,001.

Подключение водонагревателей произвести по месту, согласно инструкции по эксплуатации завода изготовителя.

БЫТОВАЯ КАНАЛИЗАЦИЯ

Отвод бытовых сточных вод от проектируемого здания предусматривается в проектируемый выгреб.

Сети канализации монтируются из полиэтиленовых канализационных труб по ГОСТ 22689.1-89 Ø50 ÷ 110 мм, соединяемые с помощью раструбов с резиновыми уплотнительными кольцами.

Трубопроводы в санузлах укладываются над полом. Для прочистки канализационных сетей устанавливаются ревизии и прочистки.

Против ревизий на стояках при скрытой прокладке предусматриваются пластиковые люки-дверцы размерами 30х40см, для прочистки системы канализации.

Сети канализации вентилируются через стояки, которые выводятся на крышу на высоту 0,1м от обреза сборных вентиляционных шахт и воздушных канализационных клапанов.

ЛИВНЕВАЯ КАНАЛИЗАЦИЯ

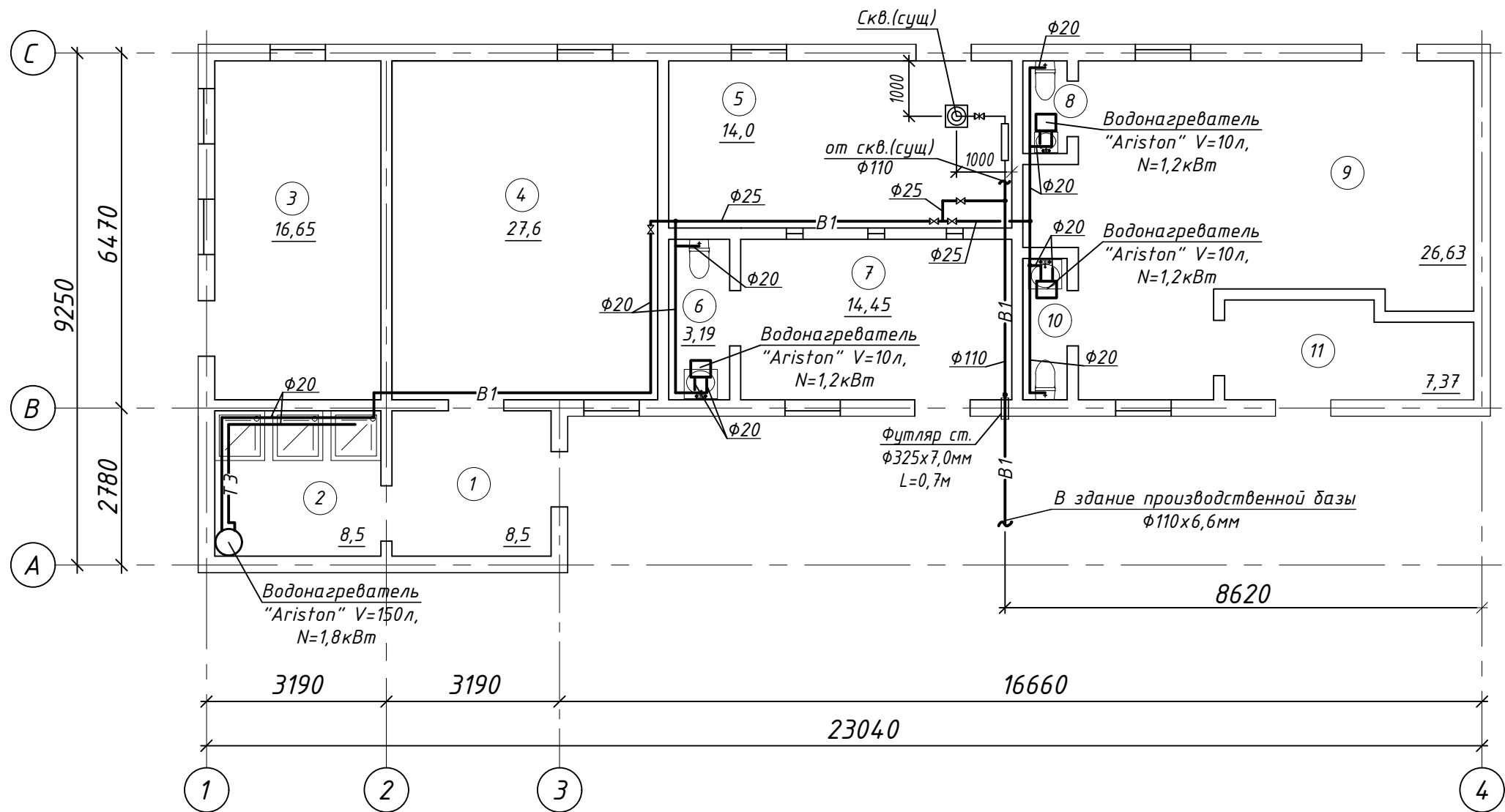
Отвод дождевых и талых вод с кровли здания предусматривается наружным организованным водостоком с выпусками на отмостку здания (см.архитектурно-строительную часть).

Локальная ливневая канализация состоит из водоотводных бетонных лотков в размерах ширина- 0,5 м, глубина- 0,5 м, длина прогона 14,5, с уровнем уклона 0,5 м.

Чугунных дождеприемников, с установкой нефтеловушки гравитационного типа и емкостьюдля сбора - 5 куб. для дождевых, талых вод, и.т.д.

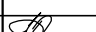
| | | | | | | | | |
|----------|-----------|------|-------|---------|-------|---|---------------------------|------|
| | | | | | | 04-2024-ВК | | |
| | | | | | | Учебно-образовательный центр по адресу: г.Астана, р-н Есиль, ул.Бухар Жырау, д.19/1 | | |
| Изм. | Кол.уч. | Лист | №док. | Подпись | Дата | Учебно-образовательный центр | Стадия | Лист |
| ГИП | Шуранова | | | | 06.05 | | РП | 2 |
| Проверил | Султашев | | | | 06.05 | Водоснабжение. Канализация Общие данные (окончание) | ТОО"ДомУют" ГСЛ №21019095 | |
| Выполнил | Юсупжанов | | | | 06.05 | | | |
| Н.контр. | Шуранова | | | | 06.05 | | | |

План 1-го этажа на отм.±0,000

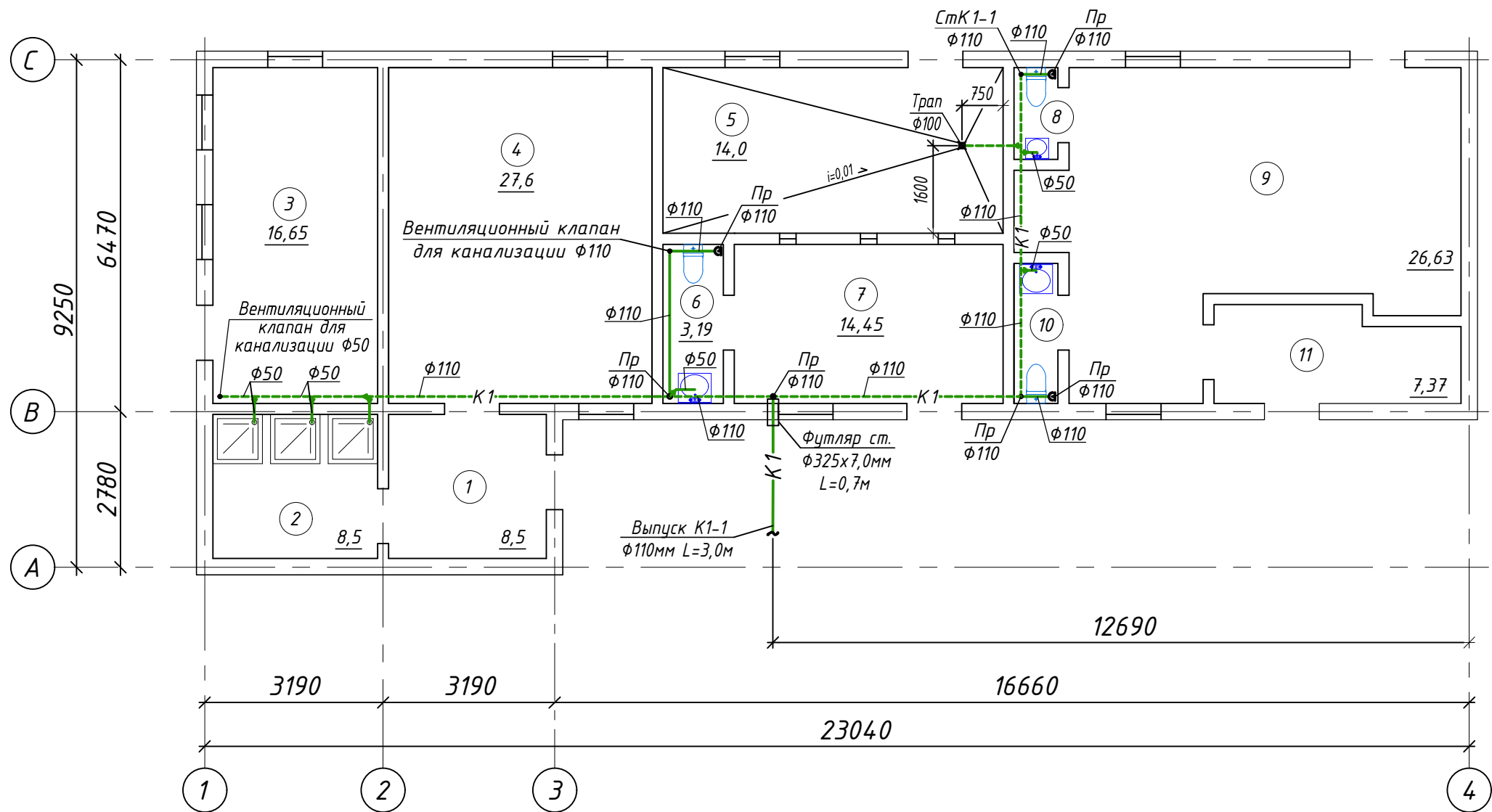


Экспликация помещений

| Номер помещения | Наименование | Площадь, м ² | Кат. помещения |
|-----------------|--------------|-------------------------|----------------|
| 1 | Помещение | 8,3 | |
| 2 | Душевая | 7,8 | |
| 3 | Помещение | 16,6 | |
| 4 | Помещение | 27,6 | |
| 5 | Помещение | 18,7 | |
| 6 | Санузел | 3,2 | |
| 7 | Помещение | 14,2 | |
| 8 | Санузел | 1,3 | |
| 9 | Помещение | 36,5 | |
| 10 | Санузел | 2,1 | |
| 11 | Помещение | 7,40 | |
| Итого: | | 143,7 | |


| | | | | | | | | | |
|----------|---------|-----------|--------|---|-------|---|-------------------------------|------|--------|
| | | | | | | БК-2025 | | | |
| | | | | | | Строительство и содержание производственной базы (по переработке масла) и АБК" расположенного по адресу: обл. Павлодарская, г. Павлодар, п.з. Северная, ст-е 2887 | | | |
| Изм. | Кол.уч. | Лист | № док. | Подпись | Дата | Административно-бытовой корпус (23,04мх9,53м) | Стадия | Лист | Листов |
| ГИП | | Шуранова | | | 27.07 | | РП | 3 | |
| | | | | | | | | | |
| Проверил | | Султашев | | | 27.07 | Водоснабжение План 1-го этажа на отм.±0,000 с сетями В1, Т3 | ТОО "ДомУют" ГСЛ №21019095 | | |
| Выполнил | | Юсупжанов | |  | 27.07 | | | | |
| Н.контр. | | Шуранова | | | 27.07 | | | | |

План 1-го этажа на отм.±0,000

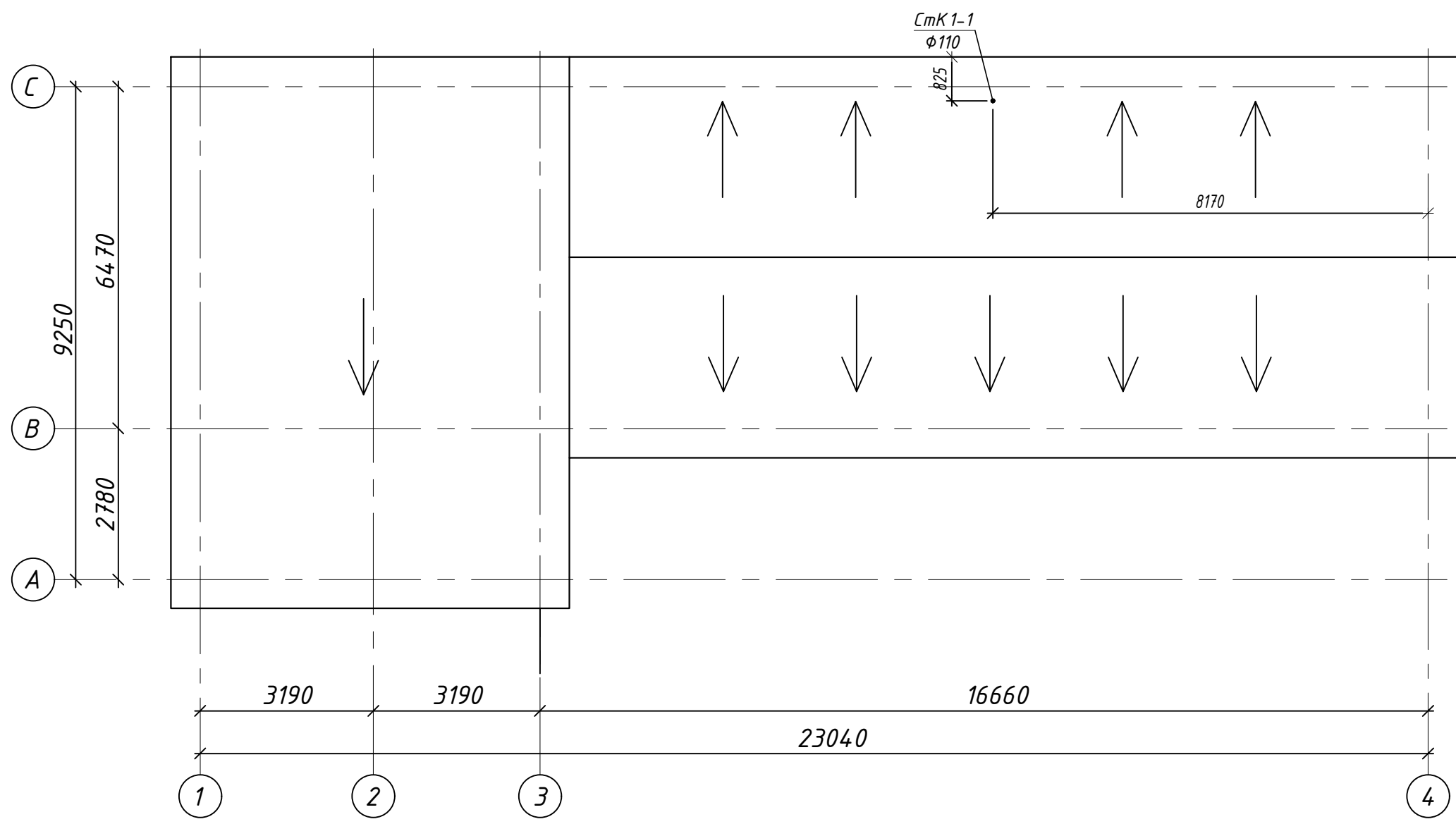


Экспликация помещений


| Номер помещения | Наименование | Площадь, м ² | Кат. помещения |
|-----------------|--------------|-------------------------|----------------|
| 1 | Помещение | 8,3 | |
| 2 | Душевая | 7,8 | |
| 3 | Помещение | 16,6 | |
| 4 | Помещение | 27,6 | |
| 5 | Помещение | 18,7 | |
| 6 | Санузел | 3,2 | |
| 7 | Помещение | 14,2 | |
| 8 | Санузел | 1,3 | |
| 9 | Помещение | 36,5 | |
| 10 | Санузел | 2,1 | |
| 11 | Помещение | 7,40 | |
| Итого: | | 143,7 | |

| | | | | | | | | | |
|----------|---------|-----------|--------|---|-------|---|-------------------------------|------|--------|
| | | | | | | БК-2025 | | | |
| | | | | | | Строительство и содержание производственной базы (по переработке масла) и АБК" расположенного по адресу: обл. Павлодарская, г. Павлодар, п.з. Северная, ст-е 2887 | | | |
| Изм. | Кол.уч. | Лист | № док. | Подпись | Дата | Административно-бытовой корпус (23,04мх9,53м) | Стадия | Лист | Листов |
| ГИП | | Шуранова | | | 27.07 | | РП | 4 | |
| | | | | | | | | | |
| Проверил | | Султашев | | | 27.07 | Канализация План 1-го этажа на отм.±0,000 с сетями К1 | ТОО "ДомУют" ГСЛ №21019095 | | |
| Выполнил | | Юсупжанов | |  | 27.07 | | | | |
| Н.контр. | | Шуранова | | | 27.07 | | | | |

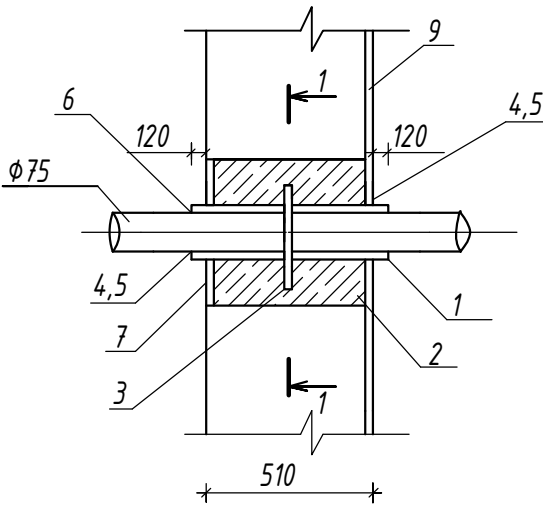
План кровли с сетями К1



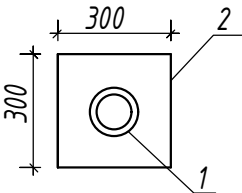
| | | |
|-------------|----------------|--------------|
| Инв.№ подл. | Подпись и дата | Взамен инв.№ |
| | | |

| | | | | | | | | | |
|----------|---------|-----------|---|---------|------|---|-------------------------------|------|--------|
| | | | | | | ВК-2025 | | | |
| | | | | | | Строительство и содержание производственной базы (по переработке масла) и АБК" расположенного по адресу: обл. Павлодарская, г. Павлодар, п.з. Северная, ст-е 2887 | | | |
| Изм. | Кол.уч. | Лист | № док. | Подпись | Дата | Административно-бытовой корпус (23,04мх9,53м) | Стадия | Лист | Листов |
| ГИП | | Шуранова | | 27.07 | | | РП | 5 | |
| | | | | | | | | | |
| Проверил | | Султашев | | 27.07 | | Канализация План кровли с сетями К1 | ТОО "ДомУют" ГСЛ №21019095 | | |
| Выполнил | | Юсупжанов |  | 27.07 | | | | | |
| Н.контр. | | Шуранова | | 27.07 | | | | | |

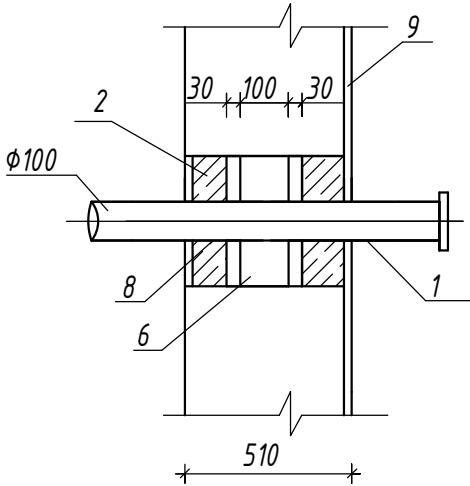
УПЛОТНЕНИЕ ВВОДА ВОДОПРОВОДА
ЧЕРЕЗ НАРУЖНЫЕ СТЕНЫ



1-1



УПЛОТНЕНИЕ ВЫПУСКА КАНАЛИЗАЦИИ
ЧЕРЕЗ НАРУЖНЫЕ СТЕНЫ



СПЕЦИФИКАЦИЯ МАТЕРИАЛОВ НА ВВОД ВОДОПРОВОДА

| Марка поз. | Обозначение | Наименование | Кол | Масса ед.,кг | Примечание |
|------------|--------------|--------------------------------|-----|--------------|------------|
| | | Ввод $\phi 110$ | | | |
| 1 | ГОСТ 8732-78 | Патрубок $\phi 355 \times 6,0$ | 2 | 31,52 | |
| 3 | ГОСТ 103-76* | Ребро 400x8 | 2 | 10,48 | |

- 1.Стальной сварной патрубок для ввода водопровода
2.Заделка бетоном класса В7,5 на щебне фракции Ф15.
3.Ребро жесткости из листовой стали.
4.Зачеканка джутовым концями на битумной мастике на глубину до 100мм.
5.Зачеканка цементным раствором на расширяющемся цементе.
6.Задить смоляной прядью толщиной 100мм.
7.С наружной стороны зачеканить цементным раствором на расширяющем цементе
8.Задить сухой паклей толщиной 30мм
9.Штукатурка стен после заделки отверстия

Данный лист разработан на основании СНиП 2.04.01-85
пункт 9.7, для герметизации отверстий ввода водопровода
и выпусков канализации

Ведомость рабочих чертежей основного комплекта и общие данные
см.чертеж 04-2024-ВК (лист 1) "Общие данные".

ВК-2025

Строительство и содержание производственной базы (по переработке масла) и АБК" расположенного по адресу:
обл. Павлодарская, г. Павлодар, п.з. Северная, ст-е 2887

| | | | | | | | | | |
|----------|-----------|------|--------|---------|------|---|--------|------|--------|
| Изм. | Кол.уч. | Лист | № док. | Подпись | Дата | Административно-бытовой корпус (23,04мх9,53м) | Стадия | Лист | Листов |
| ГИП | Шуранова | | 27.07 | | | | РП | 6 | |
| Проверил | Султашев | | 27.07 | | | Герметизация ввода водопровода и выпуска канализации | | | |
| Выполнил | Юсупжанов | | 27.07 | | | | | | |
| Н.контр. | Шуранова | | 27.07 | | | | | | |

ТОО "ДомЧют"
ГСЛ №21019095

| | | Марка, позиция | Наименование и техническая характеристика | Тип. марка обозначение документа, опросного листа | Код оборудования, изделия и материала | Завод изготовитель | Единица измерения | Количество | Масса единицы, кг | Примечание |
|------------------|--|---|---|---|---------------------------------------|--------------------|-------------------|------------|-------------------|------------------|
| Водоснабжение В1 | | | | | | | | | | |
| 1 | | Трубы напорные из полиэтилена ПЭ 100 SDR17 S8 Ф50х3,0мм | ГОСТ 18599-2001 | | ТОО "КТЗ" г.Астана, тел. 416460 | п.м | 9,0 | | | ввод водопровода |
| 2 | | Трубы полипропиленовые PN10 Ф32мм | ТУ 658 РК39061874 ТОО-001-2000 | | "Jakko" г.Астана тел.28-25-09 | п.м | 4,0 | | | |
| 3 | | Трубы полипропиленовые PN10 Ф25мм | ТУ 658 РК39061874 ТОО-001-2000 | | "Jakko" г.Астана тел.28-25-09 | п.м | 6,0 | | | |
| 4 | | Трубы полипропиленовые PN10 Ф20мм | ТУ 658 РК39061874 ТОО-001-2000 | | "Jakko" г.Астана тел.28-25-09 | п.м | 36,0 | | | |
| 5 | | Кран шаровый с внутренней резьбой "base" Ф20мм | ТУ 658 РК39061874 ТОО-001-2000 | | "Jakko" г.Астана тел.28-25-09 | шт | 6 | | | |
| 6 | | Кран шаровый с внутренней резьбой "base" Ф25мм | ТУ 658 РК39061874 ТОО-001-2000 | | "Jakko" г.Астана тел.28-25-09 | шт | 1 | | | |
| 7 | | Отвод 90° сварной односекционный из полиэтилена ПЭ 100 SDR17 PN10,0 Ф50мм | СТ РК ГОСТ Р 52134-2010 | | ТОО "КТЗ" г.Астана, тел. 416460 | шт | 2 | | | |
| 8 | | Отвод полипропиленовый 90° Ф32мм | ТУ 658 РК39061874 ТОО-001-2000 | | "Jakko" г.Астана тел.28-25-09 | шт | 2 | | | |
| 9 | | Отвод полипропиленовый 90° Ф25мм | ТУ 658 РК39061874 ТОО-001-2000 | | "Jakko" г.Астана тел.28-25-09 | шт | 1 | | | |
| 10 | | Отвод полипропиленовый 90° Ф20мм | ТУ 658 РК39061874 ТОО-001-2000 | | "Jakko" г.Астана тел.28-25-09 | шт | 12 | | | |
| 11 | | Отвод 90° с внутренней резьбой 20*1/2" | ТУ 658 РК39061874 ТОО-001-2000 | | "Jakko" г.Астана тел.28-25-09 | шт | 3 | | | |
| 12 | | Тройник переходной полипропиленовый Ф25хФ20мм | ТУ 658 РК39061874 ТОО-001-2000 | | "Jakko" г.Астана тел.28-25-09 | шт | 2 | | | |
| 13 | | Тройник переходной полипропиленовый Ф32хФ20мм | ТУ 658 РК39061874 ТОО-001-2000 | | "Jakko" г.Астана тел.28-25-09 | шт | 2 | | | |
| 14 | | Тройник равнопроходной полипропиленовый Ф20мм | ТУ 658 РК39061874 ТОО-001-2000 | | "Jakko" г.Астана тел.28-25-09 | шт | 5 | | | |
| 15 | | Муфта полипропиленовая Ф32мм | ТУ 658 РК39061874 ТОО-001-2000 | | "Jakko" г.Астана тел.28-25-09 | шт | 2 | | | |
| 16 | | Муфта полипропиленовая Ф25мм | ТУ 658 РК39061874 ТОО-001-2000 | | "Jakko" г.Астана тел.28-25-09 | шт | 3 | | | |
| 17 | | Муфта полипропиленовая Ф20мм | ТУ 658 РК39061874 ТОО-001-2000 | | "Jakko" г.Астана тел.28-25-09 | шт | 18 | | | |
| 18 | | Муфта переходная полипропиленовая Ф25хФ20мм | ТУ 658 РК39061874 ТОО-001-2000 | | "Jakko" г.Астана тел.28-25-09 | шт | 1 | | | |
| 19 | | Муфта переходная полипропиленовая Ф32хФ25мм | ТУ 658 РК39061874 ТОО-001-2000 | | "Jakko" г.Астана тел.28-25-09 | шт | 1 | | | |

Взамен инв.№

Подпись и дата

Инв.№ подл.

ПРИМЕЧАНИЕ:

1. Перечень чертежей и общие данные см.лист ВК-1.

| | | | | | | | | |
|---|--------|-----------|---------|---------|-------|---|------|--------|
| | | | | | | Строительство и содержание производственной базы (по переработке масла) и АБК" расположенного по адресу: обл. Павлодарская, г. Павлодар, п.з. Северная, ст-е 2887 | | |
| Изм. | Кол.уч | Лист | №докум. | Подпись | Дата | БК-2025.СО | | |
| ГИП | | Шуранова | | | 27.07 | Административно-бытовой корпус (23,04мх9,53м) | | |
| Проверил | | Султашев | | | 27.07 | | | |
| Выполнил | | Юсупжанов | | | 27.07 | | | |
| Н.контр. | | Шуранова | | | 27.07 | | | |
| Спецификация оборудования, изделий и материалов | | | | | | Стадия | Лист | Листов |
| | | | | | | РП | 1 | 6 |
| | | | | | | ТОО"ДомУют" ГСЛ №21019095 | | |

Инв.№ подл.

Подпись и дата

Взамен инв.№

| Марка, позиция | Наименование и техническая характеристика | Тип. марка обозначение документа, опросного листа | Код оборудования, изделия и материала | Завод изготовитель | Единица измерения | Количество | Масса единицы, кг | Примечание |
|---|---|---|---------------------------------------|------------------------------------|-------------------|------------|-------------------|------------|
| 20 | Разъемная муфта для полипропилена с наружной резьбой 20*1/2" | ТУ 658 РК39061874 ТОО-001-2000 | | "Jakko" г.Астана тел.28-25-09 | шт | 7 | | |
| 21 | Клипса (опора для трубы) φ32мм | ТУ 658 РК39061874 ТОО-001-2000 | | "Jakko" г.Астана тел.28-25-09 | шт | 5 | | |
| 22 | Клипса (опора для трубы) φ25мм | ТУ 658 РК39061874 ТОО-001-2000 | | "Jakko" г.Астана тел.28-25-09 | шт | 3 | | |
| 23 | Клипса (опора для трубы) φ20мм | ТУ 658 РК39061874 ТОО-001-2000 | | "Jakko" г.Астана тел.28-25-09 | шт | 21 | | |
| 24 | Гибкая подводка для смесителей М 10*18 В1/2 40см | | | "Jakko" г.Астана тел.28-25-09 | шт | 4 | | |
| 25 | Гибкая подводка для унитаза М 10*18 В1/2 40см | | | "Jakko" г.Астана тел.28-25-09 | шт | 2 | | |
| 26 | Гильза из трубы 273х7х6000 II ГОСТ10704-91 L=0,7м В - СтЗсп ГОСТ 10705-80 | ГОСТ 10704-91 | | | шт | 1 | | |
| 27 | Упор бетонный на вводе водопровода из бетона В7,5 | В 7,5 ГОСТ 26633-2012 | | | м³ | 0,16 | | |
| 28 | Изоляция трубная K-Flex ST s=9мм для φ32мм | K-Flex ST | | ТОО "Флагман" г.Астана, тел.738036 | п.м | 4,0 | | |
| 29 | Изоляция трубная K-Flex ST s=9мм для φ20мм | K-Flex ST | | ТОО "Флагман" г.Астана, тел.738036 | п.м | 7,0 | | |
| Опоры ОП-1 под водомерный узел (по серии 4.901-8) | | | | | | | | |
| 1 | Уголок равнобокий L50*5,0мм l=400мм | ГОСТ 8509-86 | | | шт | 2 | 1,5 | |
| 2 | Уголок равнобокий L50*5,0мм l=200мм | ГОСТ 8509-86 | | | шт | 2 | 0,7 | |
| 3 | Уголок равнобокий L40*4,0мм l=550мм | ГОСТ 8509-86 | | | шт | 2 | 1,3 | |
| 4 | Сталь горячекатаная круглая φ10мм l=240мм | ГОСТ 2590-71 | | | шт | 2 | 0,14 | |
| 5 | Гайки М10 | ГОСТ 5915-80 | | | шт | 4 | 0,01 | |
| 6 | Шайбы 10 | ГОСТ 1050-74 | | | шт | 4 | | |
| | | | | | | | | |
| | | | | | | | | |
| | | | | | | | | |

| | | |
|-------------|----------------|--------------|
| Инв.№ подл. | Подпись и дата | Взамен инв.№ |
| | | |

| Марка, позиция | Наименование и техническая характеристика | Тип. марка обозначение документа, опросного листа | Код оборудования, изделия и материала | Завод изготовитель | Единица измерения | Количество | Масса единицы, кг | Примечание |
|-----------------|---|---|---------------------------------------|---------------------------------|-------------------|------------|-------------------|------------|
| Водомерный узел | | | | | | | | |
| 1 | Трубы напорные из полиэтилена ПЭ 100 SDR 17 S8 - Ø50х3,0мм тип "питьевая" | ГОСТ 18599-2001 | | ТОО "КТЗ" г.Астана, тел. 416460 | п.м | 1,0 | | |
| 2 | Трубы полипропиленовые PN-10 Ø25мм | ТУ 658 РК39061874 ТОО-001-2000 | 002010020 | "Jakko" г.Астана тел.56-55-18 | п.м | 1,0 | | |
| 3 | Трубы полипропиленовые PN-10 Ø32мм | ТУ 658 РК39061874 ТОО-001-2000 | 002010025 | "Jakko" г.Астана тел.56-55-18 | п.м | 1,0 | | |
| 4 | Шаровый вентиль РР Ø50мм | ТУ 658 РК39061874 ТОО-001-2000 | 244000050 | "Jakko" г.Астана тел.56-55-18 | шт | 1 | | |
| 5 | Шаровый вентиль РР Ø32мм | ТУ 658 РК39061874 ТОО-001-2000 | 244000025 | "Jakko" г.Астана тел.56-55-18 | шт | 1 | | |
| 6 | Фильтр магнитный фланцевый ФМФ 50 | ФМФ 50 ТУ 400-09-91-98 | | АО"Тепловодомер" | шт | 1 | | |
| 7 | Счетчик воды крыльчатый,одноструйный сухого типа Ø25 ВСХ-25 | ГОСТ 14167-83 | | АО"Тепловодомер" | шт | 1 | | |
| 8 | Манометр ДМ1001-10МПа-1 | ГОСТ 2405-88 | | | шт | 1 | | |
| 9 | Кран трехходовой для манометра Ø15 | ТУ 26-07-1061-84 11Б18δк | | | шт | 1 | 0,26 | |
| 10 | Фланцы стальные плоские приварные 1-50-10 ст25 | ГОСТ 12820-80 | | | шт | 2 | | |
| 11 | Болты М16*65 | ГОСТ 7798-80 | | | шт | 18 | | |
| 12 | Гайки М16 | ГОСТ 5915-80 | | | шт | 18 | | |
| 13 | Шайбы 16 | ГОСТ 1050-74 | | | шт | 18 | | |
| 14 | Прокладка из резины листовой s=2,0мм Ø50мм | ГОСТ 481-71 | | | шт м² | 2 0,25 | | |
| 15 | Втулка под фланец Ø50мм | ТУ 658 РК39061874 ТОО-001-2000 | | | шт | 2 | | |
| 16 | РР переходник 50/25 | ТУ 658 РК39061874 ТОО-001-2000 | 108025020 | "Jakko" г.Астана тел.56-55-18 | шт | 1 | | |
| 17 | РР разъемная муфта с наружной резьбой 25*1" | ТУ 658 РК39061874 ТОО-001-2000 | 238020020 | "Jakko" г.Астана тел.56-55-18 | шт | 3 | | |
| 18 | РР тройник с внутренней резьбой 25*1" | ТУ 658 РК39061874 ТОО-001-2000 | 210020020 | "Jakko" г.Астана тел.56-55-18 | шт | 2 | | |
| 19 | РР разъемная муфта с наружной резьбой 32*1" | ТУ 658 РК39061874 ТОО-001-2000 | 238020020 | "Jakko" г.Астана тел.56-55-18 | шт | 1 | | |

Изм.№

подл.

Подпись и дата

Взамен инв.№

| Марка, позиция | Наименование и техническая характеристика | Тип. марка обозначение документа, опросного листа | Код оборудования, изделия и материала | Завод изготовитель | Единица измерения | Количество | Масса единицы, кг | Примечание |
|-------------------|---|---|---------------------------------------|------------------------------------|-------------------|------------|-------------------|------------|
| Водопровод ТЗ, Т4 | | | | | | | | |
| 1 | Трубы полипропиленовые армированные PN25 Ø25мм | ТУ 658 РК39061874 ТОО-001-2000 | | "Jakko" г.Астана тел.28-25-09 | п.м | 25,0 | | |
| 2 | Трубы полипропиленовые армированные PN25 Ø20мм | ТУ 658 РК39061874 ТОО-001-2000 | | "Jakko" г.Астана тел.28-25-09 | п.м | 42,0 | | |
| 3 | Кран шаровый с внутренней резьбой "base" Ø25мм | ТУ 658 РК39061874 ТОО-001-2000 | | "Jakko" г.Астана тел.28-25-09 | шт | 1 | | |
| 4 | Кран шаровый с внутренней резьбой "base" с Ø20мм | ТУ 658 РК39061874 ТОО-001-2000 | | "Jakko" г.Астана тел.28-25-09 | шт | 5 | | |
| 5 | Отвод полипропиленовый 90° Ø25мм | ТУ 658 РК39061874 ТОО-001-2000 | | "Jakko" г.Астана тел.28-25-09 | шт | 4 | | |
| 6 | Отвод полипропиленовый 90° Ø20мм | ТУ 658 РК39061874 ТОО-001-2000 | | "Jakko" г.Астана тел.28-25-09 | шт | 14 | | |
| 7 | Отвод 90° с внутренней резьбой 20*1/2" | ТУ 658 РК39061874 ТОО-001-2000 | | "Jakko" г.Астана тел.28-25-09 | шт | 3 | | |
| 8 | Тройник переходной полипропиленовый Ø25хØ20мм | ТУ 658 РК39061874 ТОО-001-2000 | | "Jakko" г.Астана тел.28-25-09 | шт | 2 | | |
| 9 | Тройник равнопроходной полипропиленовый Ø20мм | ТУ 658 РК39061874 ТОО-001-2000 | | "Jakko" г.Астана тел.28-25-09 | шт | 7 | | |
| 10 | Муфта полипропиленовая Ø25мм | ТУ 658 РК39061874 ТОО-001-2000 | | "Jakko" г.Астана тел.28-25-09 | шт | 12 | | |
| 11 | Муфта полипропиленовая Ø20мм | ТУ 658 РК39061874 ТОО-001-2000 | | "Jakko" г.Астана тел.28-25-09 | шт | 23 | | |
| 12 | Муфта переходная полипропиленовая Ø25хØ20мм | ТУ 658 РК39061874 ТОО-001-2000 | | "Jakko" г.Астана тел.28-25-09 | шт | 1 | | |
| 13 | Разъемная муфта для полипропилена с наружной резьбой 20*1/2" | ТУ 658 РК39061874 ТОО-001-2000 | | "Jakko" г.Астана тел.28-25-09 | шт | 5 | | |
| 14 | Разъемная муфта для полипропилена с наружной резьбой 25*1" | ТУ 658 РК39061874 ТОО-001-2000 | | "Jakko" г.Астана тел.28-25-09 | шт | 1 | | |
| 15 | Клипса (опора для трубы) Ø25мм | ТУ 658 РК39061874 ТОО-001-2000 | | "Jakko" г.Астана тел.28-25-09 | шт | 12 | | |
| 16 | Клипса (опора для трубы) Ø20мм | ТУ 658 РК39061874 ТОО-001-2000 | | "Jakko" г.Астана тел.28-25-09 | шт | 25 | | |
| 17 | Гибкая подводка для смесителей М 10*18 В1/2 40см | М 10*18 В1/2 | | "Jakko" г.Астана тел.28-25-09 | шт | 4 | | |
| 18 | Смеситель однорукояточный центральный наворотный, излив с аэратором. Тип СМ-МОЦБА | ГОСТ 25809-86 | | | шт | 4 | | |
| 19 | Смеситель со стационарной душевой трубкой и сеткой СМ-Д-СТ | ГОСТ 25809-83 | | | шт | 3 | | |
| 20 | Изоляция трубная K-Flex ST s=9мм для Ø25мм | K-Flex ST | | ТОО "Флагман" г.Астана, тел.738036 | п.м | 25,0 | | |
| 21 | Изоляция трубная K-Flex ST s=9мм для Ø20мм | K-Flex ST | | ТОО "Флагман" г.Астана, тел.738036 | п.м | 12,0 | | |
| 22 | Полотенцесушитель 60х60 | | | "Jakko" г.Астана тел.28-25-09 | шт | 3 | | |

| | | |
|-------------|----------------|--------------|
| Инв.№ подл. | Подпись и дата | Взамен инв.№ |
| | | |
| | | |

| Марка, позиция | Наименование и техническая характеристика | Тип. марка обозначение документа, опросного листа | Код оборудования, изделия и материала | Завод изготовитель | Единица измерения | Количество | Масса единицы, кг | Примечание |
|----------------|--|---|---------------------------------------|---------------------------|-------------------|------------|-------------------|-----------------------------------|
| Канализация К1 | | | | | | | | |
| 1 | Трубы полиэтиленовые канализационные φ110мм ТК 110-2000-ПНД | ГОСТ 22689-2014 | | | шт | 6 | 2,234 | |
| 2 | Трубы полиэтиленовые канализационные φ50мм ТК 50-2000-ПНД | ГОСТ 22689-2014 | | | шт | 17 | 0,846 | |
| 3 | Ревизия Р50К-ПНД | ГОСТ 22689-2014 | | | шт | 2 | 0,42 | |
| 4 | Отвод О 110К*110к-ПНД | ГОСТ 22689-2014 | | | шт | 1 | | |
| 5 | Отвод О 50К*50к-ПНД | ГОСТ 22689-2014 | | | шт | 7 | | |
| 6 | Отвод приборный для унитаза ОПрУ*110к-ПНД | ГОСТ 22689-2014 | | | шт | 2 | 0,40 | (гофра для присоединения унитаза) |
| 7 | Тройник Т 110К*110к*110К-ПНД | ГОСТ 22689-2014 | | | шт | 5 | 0,43 | |
| 8 | Тройник Т 110К*50к*110К-ПНД | ГОСТ 22689-2014 | | | шт | 1 | | |
| 9 | Тройник Т 50К*50к*50К-ПНД | ГОСТ 22689-2014 | | | шт | 5 | 0,099 | |
| 10 | Тройник косой 45° Т45° 110К*110к*110К-ПНД | ГОСТ 22689-2014 | | | шт | 3 | | |
| 11 | Тройник косой 45° Т45° 50К*50к*50К-ПНД | ГОСТ 22689-2014 | | | шт | 1 | | |
| 12 | Патрубок переходной ПП 110К*50к-ПНД | ГОСТ 22689-2014 | | | шт | 2 | 0,13 | |
| 13 | Муфта М 110К*110К-ПНД | ГОСТ 22689-2014 | | | шт | 6 | 0,21 | |
| 14 | Муфта М 50К*50К-ПНД | ГОСТ 22689-2014 | | | шт | 14 | 0,053 | |
| 15 | Заглушка З 110-ПНД | ГОСТ 22689-2014 | | | шт | 4 | | |
| 16 | Заглушка З 50-ПНД | ГОСТ 22689-2014 | | | шт | 2 | | |
| 17 | Крепеж φ110 | | код изделия 81000000 | ООО "Промстрой-материалы" | шт | 6 | | |
| 18 | Крепеж φ50 | | код изделия 80500000 | ООО "Промстрой-материалы" | шт | 15 | | |
| 19 | Хомут пластмассовый | | код изделия 81100000 | ООО "Промстрой-материалы" | шт | 21 | | |

| | | |
|-------------|----------------|--------------|
| Инв.№ подл. | Подпись и дата | Взамен инв.№ |
| | | |

| Марка, позиция | Наименование и техническая характеристика | Тип. марка обозначение документа, опросного листа | Код оборудования, изделия и материала | Завод изготовитель | Единица измерения | Количество | Масса единицы, кг | Примечание |
|----------------|--|---|---------------------------------------|----------------------------------|-------------------|------------|-------------------|------------|
| 20 | Умывальник керамический со спинкой с сифоном пластмассовым бугылочным | ГОСТ 23412-79 ГОСТ 30493-96 | | | компл. | 3 | | |
| 21 | Унитаз тарельчатый с цельноотлитой полочкой с косым выпуском ТП-КВ с керамическим смывным бачком БНК-БП | ГОСТ 30493-97 | | | компл. | 2 | | |
| 22 | Поддон глубокий стальной эмалированный (ПДСг) с сифоном пластмассовым | ГОСТ 23695-94 ГОСТ 30493-96 | | | компл. | 3 | | |
| 23 | Трап чугунный эмалированный Т50 ф50 | ГОСТ 1811-81 | | | шт | 1 | | |
| 24 | Дверца пластмассовая 30-40см | | | "Jakko" г.Астана тел.56-55-18 | компл. | 2 | | |
| 25 | Зонт вентиляционный на канализацию для трубы ф50мм | | | "Jakko" г.Астана тел.56-55-18 | компл. | 2 | | |
| 26 | Резинка-переходник для подключения стиральной машины 50-32 | | | "Jakko" г.Астана тел.56-55-18 | компл. | 1 | | |
| 27 | Гильза из трубы $\frac{325 \times 7 \times 6000}{\text{II ГОСТ 10704-91}}$ L=0,7м В - Ст3сп ГОСТ 10705-80 | ГОСТ 10704-91 | | | шт | 2 | | |
| 28 | Мойка из нержавеющей стали с сифоном пластмассовым | ГОСТ Р 50851-96 | | | компл. | 1 | | |
| | | | | | | | | |
| | | | | | | | | |
| | | | | | | | | |
| | | | | | | | | |
| | | | | | | | | |
| | | | | | | | | |
| | | | | | | | | |
| | | | | | | | | |
| | | | | | | | | |
| | | | | | | | | |
| | | | | | | | | |
| | | | | | | | | |