

РЕСПУБЛИКА КАЗАХСТАН

ТОО "Кантри - М"

Лицензия 20016615

# РАБОЧИЙ ПРОЕКТ

"Строительство биометрической ямы «Беккари» на земле в Коптерекском с/о  
Байзакского района Жамбылской области".  
(Корректировка).

Генеральный план.

20016615/25-ГП

Том 3.

Альбом 1.

**Заказчик:**

КГУ «Отдел архитектуры, градостроительства и  
строительства Байзакского района».

РЕСПУБЛИКА КАЗАХСТАН

ТОО "Кантри - М"

Лицензия 20016615

# РАБОЧИЙ ПРОЕКТ

"Строительство биометрической ямы «Беккари» на земле в Коптерекском с/о  
Байзакского района Жамбылской области".  
(Корректировка).

Генеральный план.

20016615/25-ГП

Том 3.

Альбом 1.

Директор ТОО "Кантри - М"

Наципуллаев Н. Р.

Главный инженер проекта

Оспанов Н.



г. Тараз 2025 г.

## Состав проекта

Номер тома	Обозначение	Наименование	Примечание
1	20016615/25-АС	Архитектурно-строительные решения	
2	20016615/25-ГП	Генеральный план	

## Ведомость рабочих чертежей основного комплекта

Лист	Наименование	Примечание
1	Общие данные	
2	Разбивочный план М1:200	
3	План земляных масс М1:200	
4	План организации рельефа М1:200	
5	План благоустройства М1:200	
6	План расстановки ограждений М1:200	
7	Створка ворот ВМ-1. Стойка ворот СМ-1.	

## Технико-экономические показатели

№. по плану	Наименование	Ед. изм.	Количество		Количество		Примечание
			На участке	%	Вне участка	%	
1	Площадь участка	м <sup>2</sup>	300,00	100	-		
2	Площадь застройки	м <sup>2</sup>	32,25	10,75	-		
3	Площадь проездов и площадок	м <sup>2</sup>	172,25	57,42	-		
4	Площадь проездов (вне участка)	м <sup>2</sup>	-	-	-		
5	Площадь озеленения	м <sup>2</sup>	-	-	-		
6	Прочие (вал и траншея)	м <sup>2</sup>	95,50	31,83	-		

## Ведомость ссылочных и прилагаемых документов

Обозначение	Наименование	Примечание
СП РК 3.01-104-2012	Генеральные планы сельскохозяйственных предприятий (изм.06.11.19_178-НК)	
СП РК 3.01-105-2013	Благоустройство территорий населенных пунктов»(изм.04.01.20_4-НК)	
ГОСТ 21.508-2020	Правила выполнения рабочей документации генеральных планов предприятий, сооружений и жилищно-гражданских объектов	

Настоящий проект выполнен в соответствии с действующими нормами, правилами и стандартами, в том числе и по взрыво- и пожаробезопасности.

Главный инженер проекта  Оспанов Н. А.

### Общие данные

1.Рабочий проект предназначен для "Строительства биометрической ямы "Беккари" на земле в Коптерекском с/о Байзакского района Жамбылской области";

При составлении проекта были использованы следующие материалы:

- топографическая съемка выполненная ,выполнена ТОО "Кантри-М" в мае 2025 г.;
- Задание на проектирование от 15.09.2025 г.;
- АПЗ №КZ07VUA01750803 от дата выдачи: 23.06.2025 года, выданное КГУ "Отдел архитектуры и градостроительства и строительства акимата Байзакского района";

Климатические условия площадки строительства:

Район относится к III В климатическому подрайону.

Средняя температура наиболее холодных суток при обеспеченности 0,98 составляет минус 30,0° С, обеспеченности 0,92 составляет -28,0°С.

Продолжительность периода со средней суточной температурой наружного воздуха <8 °(отопительного сезона) составляет 164 суток.

Максимальная скорость ветра 55 м/с.

Нормативная величина скоростного напора ветра-0,73 кПа.

По весу снегового покрова I-й район. Нормативный вес снегового покрова составляет 0,5 кПа.

По толщине стенки гололеда район II-й, толщина стенки гололеда 5 мм.

2.Система координат - УТМ43.

3.Система высот - Балтийская.

3.Размеры даны в метрах.

4.Горизонтальную привязку производить по координатам.

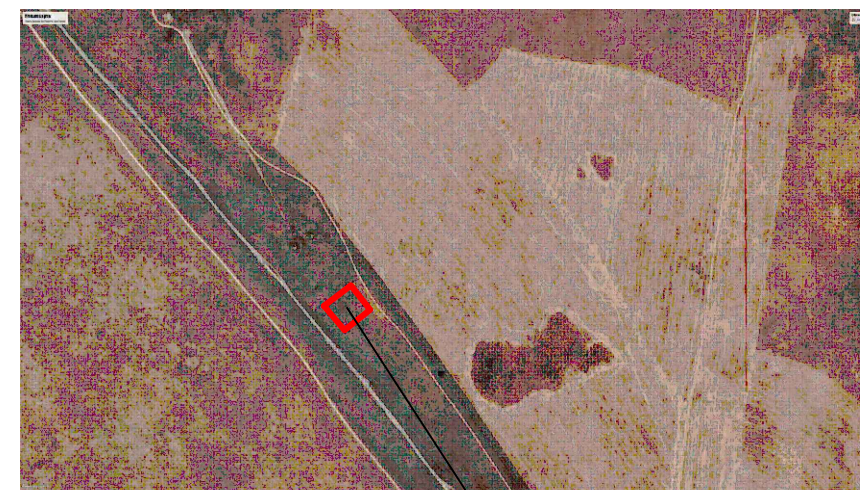
5.Вертикальную привязку производить от угла ограждения (точки А) с сущ.отм. 437,80.

Данным альбомом марки ГП предусматривается строительство биометрической ямы расположенной на отведенном участке. Непосредственно сама площадка строительства представляет собой участок прямоугольной формы с размерами 15,0x20,0 м с глухим ограждением из ж/б панелей с общей высотой 2,5 м. На площадке запроектировано строительство биометрической ямы с навесом. Взаимное расположение и посадка сооружений выполнена согласно технологической схемы с учетом рельефа местности,розы ветров, санитарных и противопожарных норм.

Вертикальная планировка решена в проектных отметках с учетом оптимального объема земляных работ. Отвод сточных и ливневых вод решен поверхностный от зданий по гравийному покрытию на рельеф и земляную траншею по внутреннему периметру участка.

Срезаемый плодородный грунт используется для укрепления откосов. По санитарным условиям функционирования данного объекта дождевых вод за пределы территории предусмотрена траншея и земляной вал.

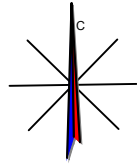
### Ситуационная схема



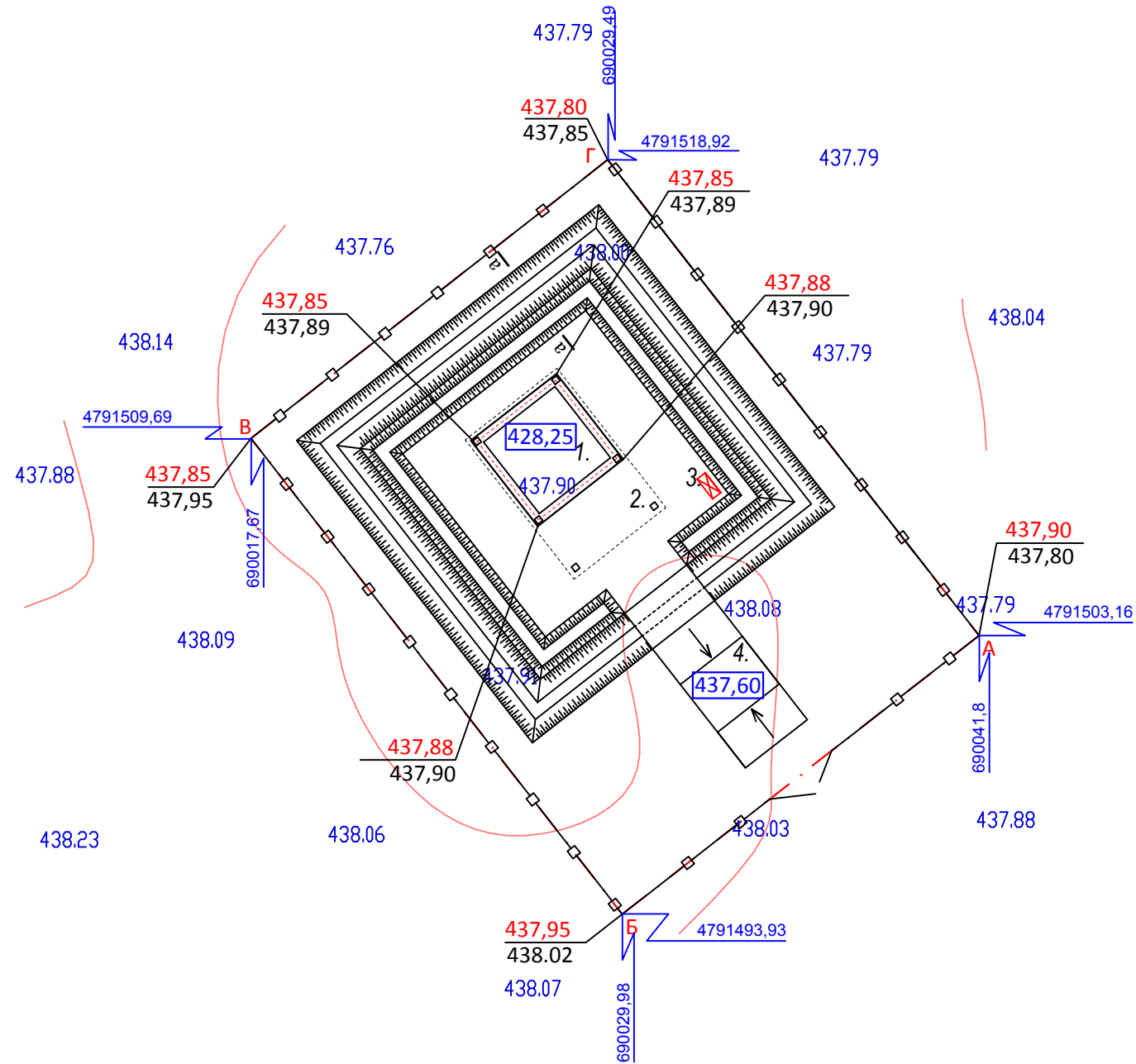
Проектируемый участок

Изм.	Кол. уч.	Лист	№ док.	Подп.	Дата			
						20016615/25-ГП		
Строительство биометрической ямы "Беккари" на земле в Коптерекском с/о Байзакского района Жамбылской области								
Генеральный план.						Стадия	Лист	Листов
						РП	1	7
Общие данные						ТОО "Кантри-М" г. Тараз 2025 г.		





План организации рельефа  
М1:200



Ведомость зданий и сооружений

Номер на плане	Наименование и обозначение	Этажность	Количество		Площадь м <sup>2</sup>				Строительный объем м <sup>3</sup>	
			Здан.	Всего:	Застройки		Общая		Здания	Всего:
					Здан.	Всего:	Здан.	Всего:		
1	Биотермическая яма	1	1		12,96	12,96			134,784	134,784
2	Навес	1	1		19,25	19,25			48,12	48,12
3	Пожарный щит	-	1							
4	Дезбарьер	1	1		13,0	13,0			-	-

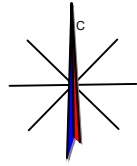
Условные обозначения:

- здания и сооружения.
- - - - условная граница участка по Гос.акту
- ограждение участка

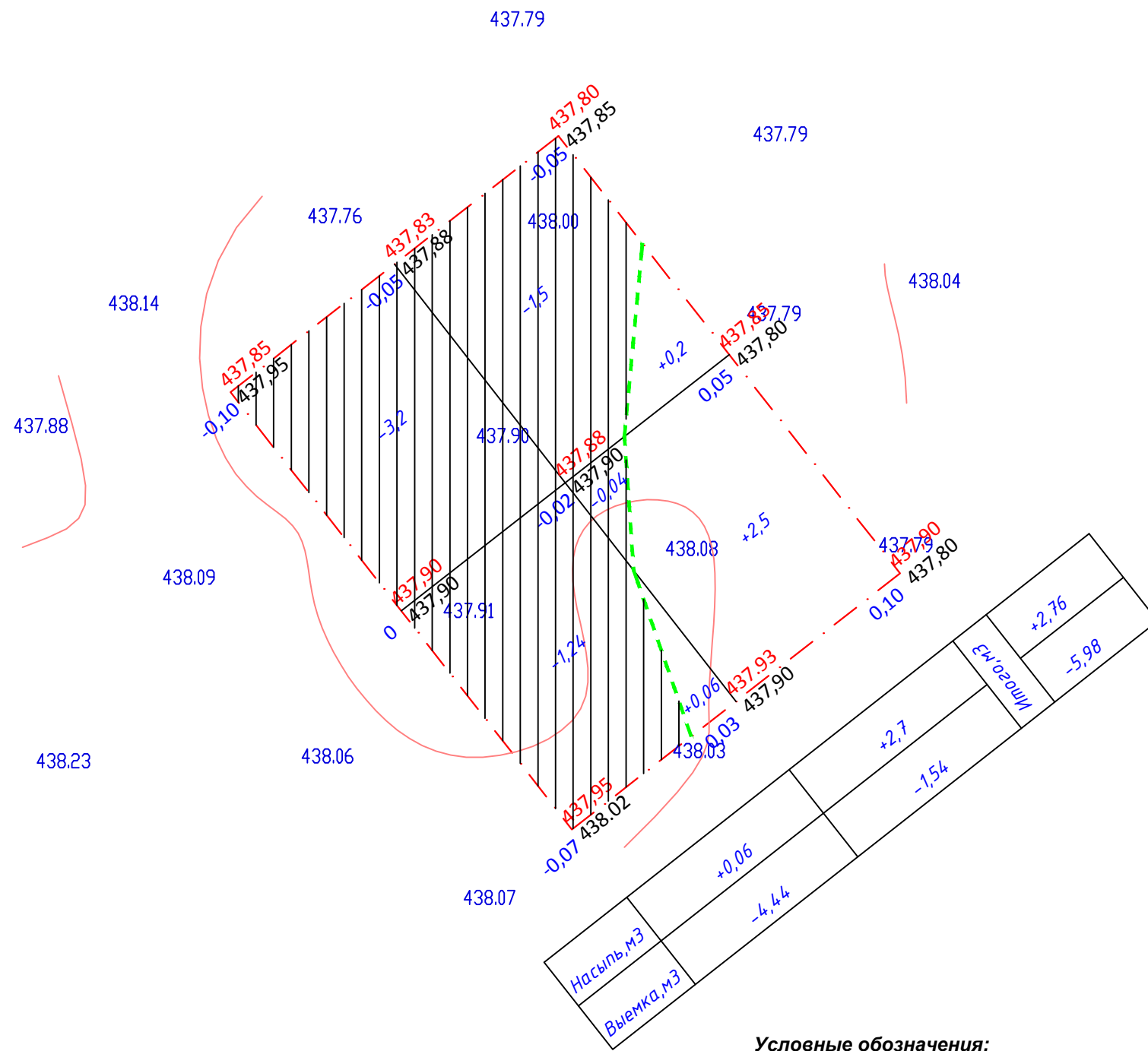
Примечания:

1. Вертикальную привязку участка производить от угла ограждения (точки А) с сущ.отм.437,80 Система координат - УTM43 Система высот - Балтийская
2. Ограждение участка совпадает с границей участка по Госакту

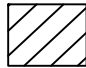
						20016615/25-		
						Строительство биотермической ямы " " на земле Коптерекско с/о Байзакского района Жамбылской области		
Изм.	Кол.уч.	Лист	№ док.	Подпись	Дата			
						Генеральный план		
						РП 3		
						ТОО "Кантри-М" г. Тараз 2025 г.		
ГИП					08.25	План организации рельефа М1:200		
Исполнил	Голубничая И.			<i>И. Голубничая</i>	08.25			
Проверил					08.25			
Н.контр.	Гурлыбаева Б.			<i>Б. Гурлыбаева</i>	08.25			



План земляных масс  
М1:200



Условные обозначения:

- 61 - Объем грунта
- - - - линия нулевых работ
-  - Выемка
- $\frac{626,15}{+0,48 \quad 625,67}$  -  $\frac{\text{проектная отметка}}{\text{разница}} \quad \frac{\text{существующая отметка}}$

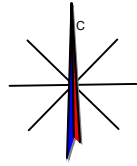
ВЕДОМОСТЬ ОБЪЕМОВ ЗЕМЛЯНЫХ МАСС

Наименование грунта	Количество, м³				Примечание
	На участке, м³		Вне участка, м³		
	Насыпь (+)	Выемка (-)	Насыпь (+)	Выемка (-)	
1. Грунт планировки территории	2,76	5,98			
2. Вытесненный грунт		341,39			
в т.ч. при устройстве:					
а) подземных частей зданий (сооружений)		143,0			
б) автомобильных покрытий		134,34			
в) ж.д. путей		-			
г) подземных сетей		-			
д) водоотводных сооружений (траншея)		34,05			
е) плодородной почвы на участках озеленения		30,0			/
3. Грунт для устройства высоких полов зданий и обвалований сооружений (земляной вал по периметру)	14,1				
4. Поправка на уплотнение	1,68				
Всего пригодного грунта	18,54	347,37			
5. Недостаток / избыток пригодного грунта	328,83				
6. Грунт непригодный для устройства насыпи оснований зданий, сооружений					
7. Грунт подлежащий удалению с территории					
8. Плодородный грунт, всего, в т.ч.:		30,0			
а) используемый для озеленения территории					ПРС=0,1
б) избыток плодородного грунта	30,0				
9. Итого перерабатываемого грунта	377,37	377,37			

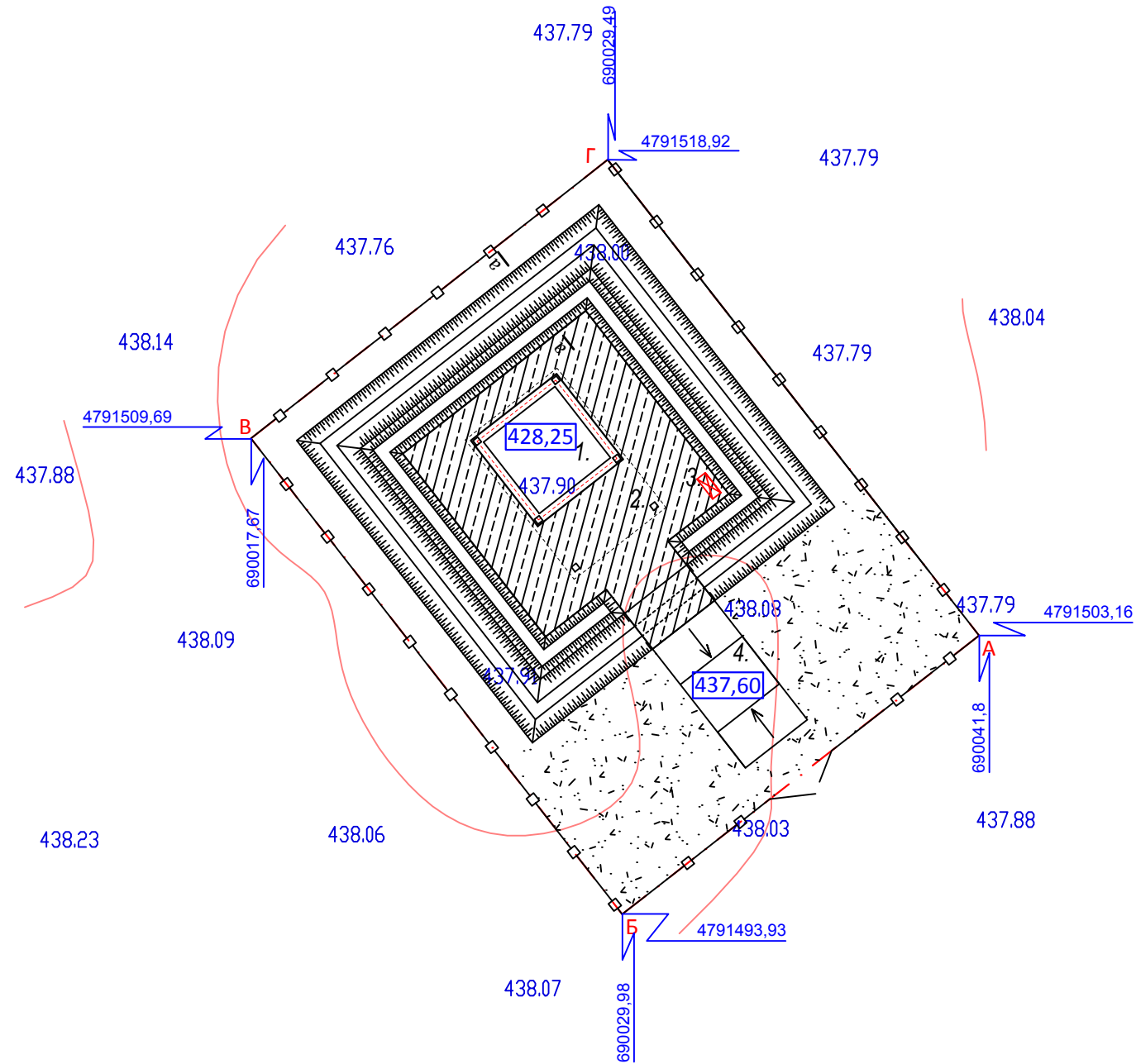
Примечание:

1. Территория разбита на квадраты размером 10,0м x 7,5м.
2. Все размеры и отметки даны в метрах.
4. Избыточный грунт вывезти на расстояние до 30км.

						20016615/25-		
Изм.	Кол.уч.	Лист	№ док.	Подпись	Дата			
ГИП					08.25	Генеральный план		
Исполнил	Голубничая И.				08.25	РП	4	
Проверил					08.25	Разбивочный план		
Н.контр.	Гурлыбаева Б.				08.25	М1:200		
						ТОО " " г. Тараз 2025 г.		



**План благоустройства  
М1:200**

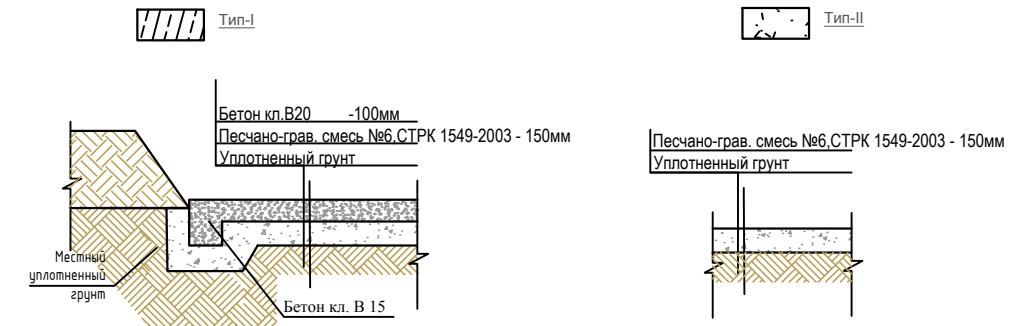


**ВЕДОМОСТЬ ПОКРЫТИЙ**

№	Примечание	Тип	Площадь м <sup>2</sup>	Примечание
1	Бетонное покрытие	I	52,74	
2	Песчано-грав. покрытие	II	81,6	
3	Естественный грунт		37,91	

**ВЕДОМОСТЬ МАЛЫХ АРХИТЕКТУРНЫХ ФОРМ**

№	Условное изображение	Наименование	Количество	Примечание
1		Глухое ж/б ограждение, п.м.	67,3	см.лист ГП-6
2		Ворота шириной 2,7м., шт.	1	см.лист ГП-6
3		Пожарный щит	1	по прайсу



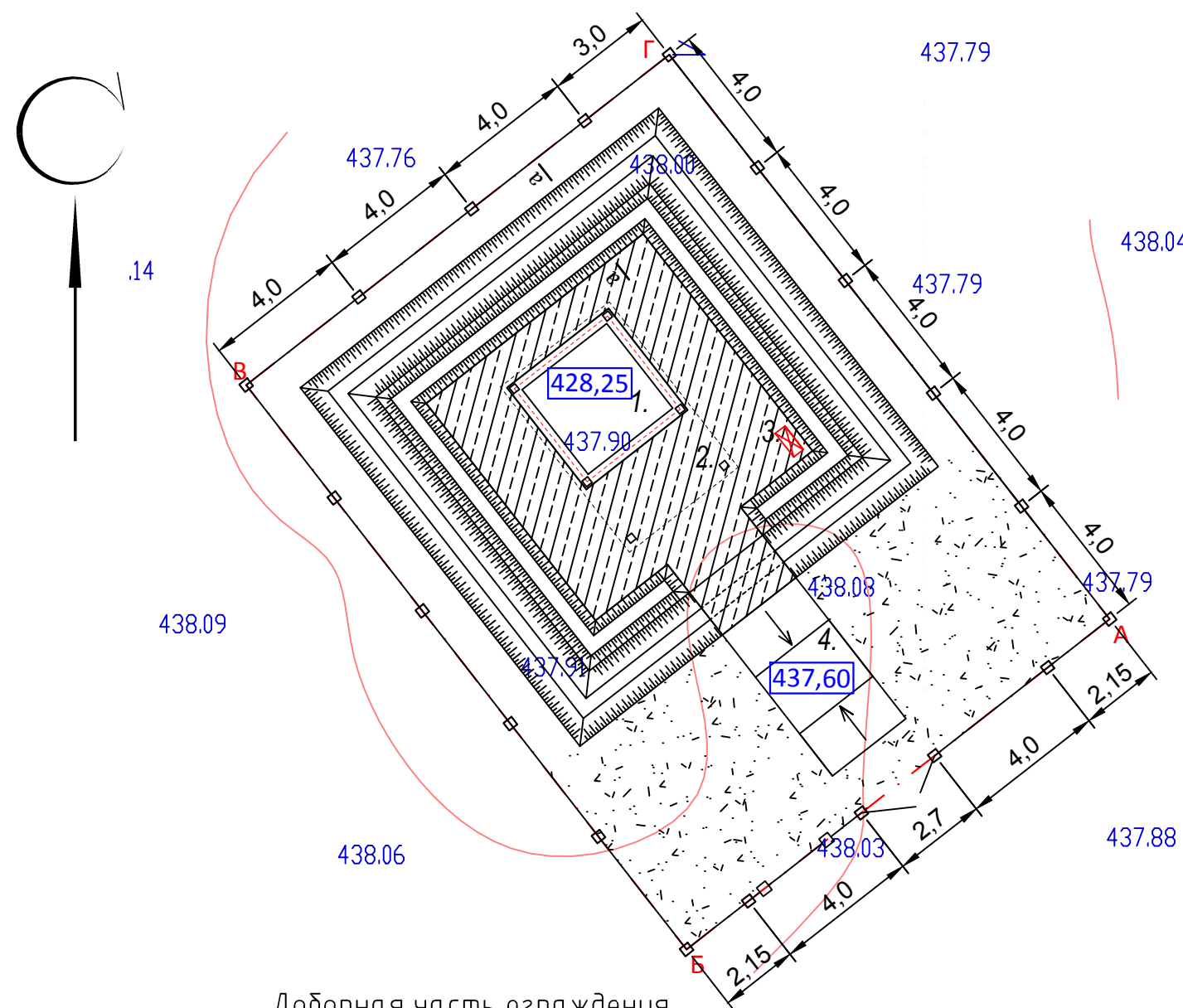
						20016615/25-		
						Строительство биотермической ямы " " на земле Коптерекско с/о Байзакского района Жамбылской области		
Изм.	Кол.уч.	Лист	№ док.	Подпись	Дата			
						Генеральный план		Стадия
						Генеральный план		РП
						План благоустройства М1:200		Лист
						План благоустройства М1:200		Листов
						ТОО "Кантри-М" г. Тараз 2025 г.		

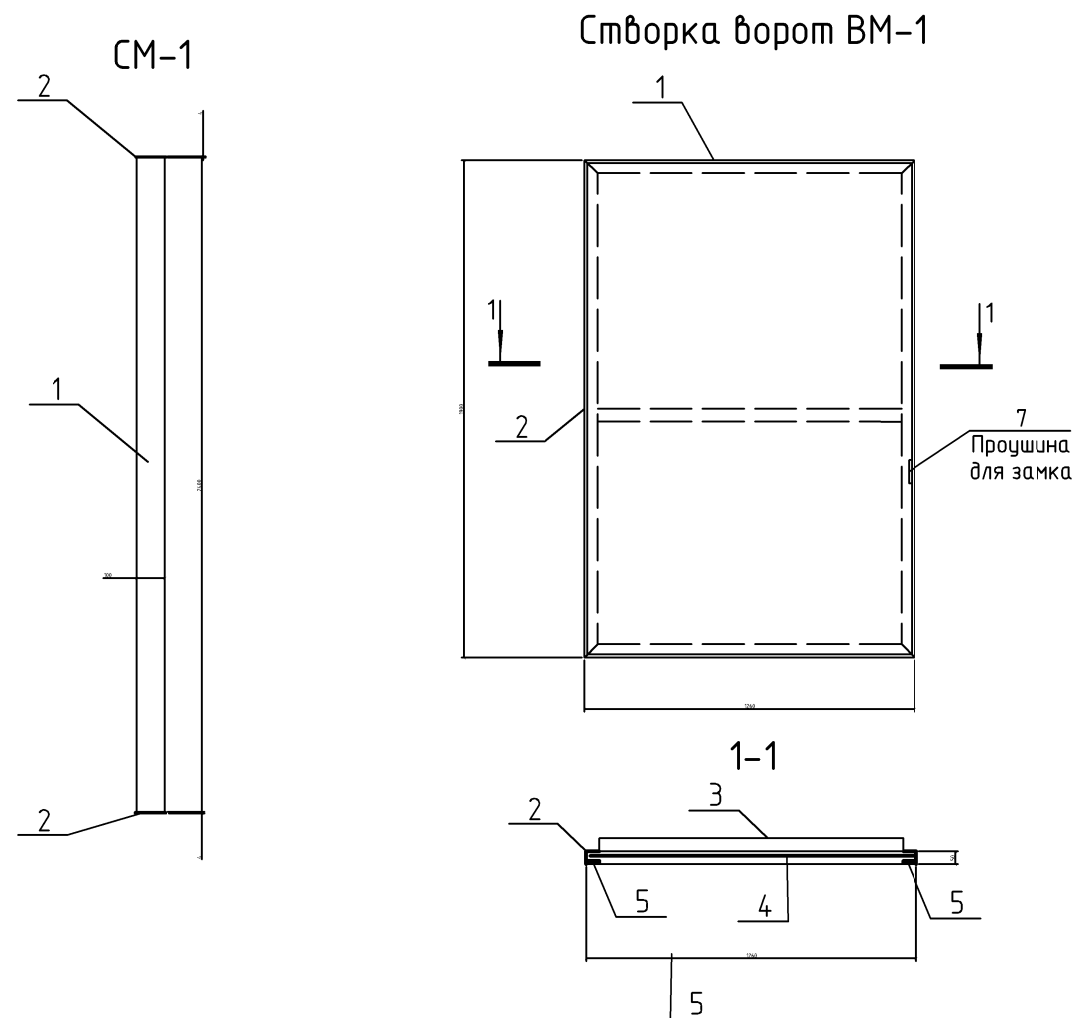
## Спецификация элементов внутреннего ограждения

Поз.	Обозначение	Наименование	Кол-во	Масса ед.кз	Примечание
СМ-1	лист	Столб металлический	2	28,5	
ВМ-1	лист	Створка ворот	2	81,85	
		Навесной замок	1		
П5В	серия 3.017-1	Панель	15	1250	
Ф-1	серия 3.017-1	Фундамент	15	480	
МС-1	серия 3.017-1	Соединительная деталь	20	0,1	Узел серия 3.017-1
		Бетон кл. В7,5, м <sup>3</sup>	0,27		Заделка столбов и ФБС
		Бетон кл. В15, м <sup>3</sup>	1,35		Заделка панелей Ф-1
М11	Серия 3.017-1	Насадка из "ягозы":			
		- крепление МС-15	20	-	
	ГОСТ 7372-79	- проволока "ягоза"	654,2	9,72 на 1 пм ограды	п.м.
	ГОСТ 6133-99	Кладка из бетонных камней М75 на растворе М50, м <sup>3</sup>	2,8		
	ГОСТ 13579-78	ФБС 9.3.6	4	350	
	ГОСТ 13579-78	ФБС 6.3.6	5	260	

1. Длина ограждения - 67,3 п.м.
2. Тип ограждения - железобетонная глухая ограда типа Б5В-1 (h=2,0м) по серии 3.017-1.
3. Ограждение выполнить из бетонных камней М75 на растворе М50 δ=190мм, h=2,0м.

						20016615/25-		
						Строительство биотермической ямы " " на земле Коптерекско с/о Байзакского района Жамбылской области		
Изм.	Кол.уч.	Лист	№ док.	Подпись	Дата			Стадия
								Лист
								Листов
ГИП					08.25	Генеральный план		РП
Исполнил	Голубничая И.				08.25			6
Проверил					08.25			
Н.контр.	Турлыбаева В.				08.25	План благоустройства М1:200		ТОО "Кантри-М" г. Тараз 2025 г.





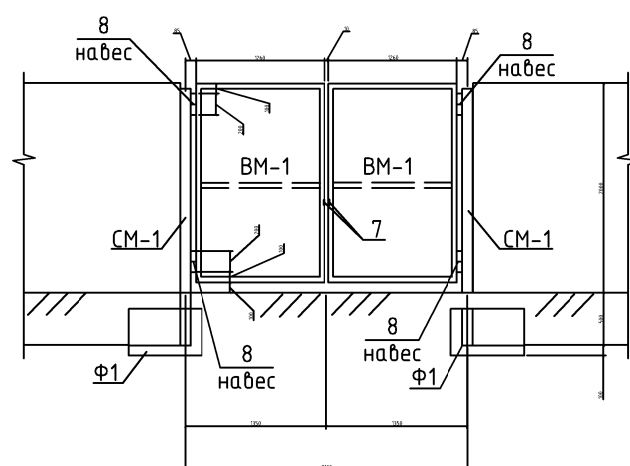
### Спецификация стали

Марка	Поз.	Сечение	Длина, мм	Кол-во шт	Масса, кг			Примечание
					1 поз.	всех	марка	
СМ-1	1	□ Труба 100x4	2400	1	27,6	27,6	28,5	ГОСТ 25577-83*
	2	— 120x4	120	2	0,45	0,9		ГОСТ 103-2006

### Спецификация стали на 1 створку ворот

Марка изделия	Поз.	Наименование	Кол.	Масса 1 дет., кг	Масса изделия, кг
ВМ-1	1	Уголок 50x50x5 ГОСТ 8509-93 L=1260	2	4,75	81,85
	2	Уголок 50x50x5 ГОСТ 8509-93 L=1900	2	7,16	
	3	Уголок 50x50x5 ГОСТ 8509-93 L=1260	1	4,75	
	4	Лист 2 ГОСТ 103-2006 С245 ГОСТ 27772-88 , м²	2,4	15,7	
	5	Лист 5x50 ГОСТ 103-2006 С245 ГОСТ 27772-88 L=1900	2	3,73	
	6	Лист 5x50 ГОСТ 103-2006 С245 ГОСТ 27772-88 L=1260	2	2,47	
	7	Лист 4x50 ГОСТ 103-2006 С245 ГОСТ 27772-88 L=60	2	0,11	
	8	Навес #30 ГОСТ 2590-88, L=200	2	1,11	
	9	Труба 20x1,5 ГОСТ 10704-91 С245 ГОСТ 10705-80 L=70	3	0,05	
	10	#14 ГОСТ 2590-88, L=500	1	0,61	

### Схема ворот



1. С внутренней стороны ворот предусмотреть щеколду. Щеколду выполнить из позиций 9,10.
2. Все металлические конструкции окрасить эмалью ХВ-785 ГОСТ 6465-76 в 2 слоя по грунту ХС-010 ГОСТ9355 в 1 слой.
3. Электроды для сварки соединений марки Э-42 по ГОСТ 9467-75.
4. Катеты сварки швов не менее толщины свариваемых элементов.

					20016615/25-			
					Строительство биотермической ямы " " на земле Коптерекско с/о Байзакского района Жамбылской области			
Изм	Кол-во	Лист	№ док	Подпись	Дата			
						Стадия	Лист	Листов
ГИП					08.25	Генеральный план	РП	7
Исполнил	Голцбичная И.				08.25			
Проверил					08.25	Створка ворот ВМ-1 Стойка ворот СМ-1		
Н.контр.	Гурлыбаева Б.				08.25			
						ТОО "Кантри-М"		
						г. Тараз 2025 г.		