

УТВЕРЖДАЮ:

Директор ТОО

«Горнодобывающая компания

«ХонДа»»



_____ 2025 год

**ПРОЕКТ НОРМАТИВОВ ФИЗИЧЕСКИХ ВОЗДЕЙСТВИЙ
к «Плану горных работ золоторудного месторождения «Балажал»,
расположенного на территории Кокпектинского района области
Абай»**

Директор
ТОО «РУДПРОЕКТ»

Е.Б. Оразбеков

2026г.

АННОТАЦИЯ

Цель работы: разработка нормативов допустимых воздействий вредных физических факторов на атмосферный воздух для ТОО «Горнодобывающая компания «Хонда».

Основными источниками физических воздействий являются шум, инфразвук, электромагнитные излучения различных диапазонов и радиационный фактор.

Проект содержит оценку уровней физических воздействий (шум, вибрация, электромагнитные излучения, радиация) предприятия на существующее положение.

В проекте определены качественные и количественные характеристики физических воздействий на атмосферный воздух и здоровье населения на срок нормирования воздействий, а также:

- определены нормативные уровни звукового давления и уровни звука на границе промплощадки, создаваемые технологическим комплексом при максимально неблагоприятных акустических условиях (при максимальном количестве работающего оборудования), с учетом климатических условий (норматив шумового загрязнения);

- определены уровни звукового давления и уровни звука на границе СЗЗ, утвержденной в соответствии с Санитарными Правилами «Санитарно-эпидемиологические требования к зданиям и сооружениям производственного назначения», утвержденные Приказом Министра здравоохранения Республики Казахстан от 3 августа 2021 года № ҚР ДСМ-72;

- определены нормативы шумового воздействия;

- определены нормативы вибрационного воздействия;

- определены нормативные уровни электромагнитного воздействия;

- определены нормативы радиационного воздействия.

Согласно ответу ГУ «Министерство экологии и природных ресурсов РК» №ЗТ-2023-02243753 от 23.11.2023 (п.4), Экологическим законодательством Республики Казахстан не предусмотрено утверждение правил разработки и согласования проектов нормативов допустимых физических воздействий.

Согласно п. 15 Правил определения нормативов допустимого антропогенного воздействия на атмосферный воздух, утвержденных приказом Министра экологии, геологии и природных ресурсов Республики Казахстан от 14 сентября 2021 года №375 нормативы допустимых физических воздействий определяются оператором самостоятельно при наличии собственной аккредитованной лаборатории либо при ее отсутствии с привлечением сторонних специализированных организаций (аккредитованных лабораторий).

СОДЕРЖАНИЕ

АННОТАЦИЯ.....	2
СОДЕРЖАНИЕ.....	3
1. ВВЕДЕНИЕ.....	4
2. ОБЩИЕ СВЕДЕНИЯ О ПРЕДПРИЯТИИ.....	5
3. ХАРАКТЕРИСТИКА ПРЕДПРИЯТИЯ КАК ИСТОЧНИКА ЗАГРЯЗНЕНИЯ АТМОСФЕРНОГО ВОЗДУХА ВРЕДНЫМИ ФИЗИЧЕСКИМИ ВОЗДЕЙСТВИЯМИ...7	7
3.1 Краткая характеристика технологии производства и технологического оборудования источников загрязнения атмосферы физическими воздействиями.7	7
3.2 Состав шумогенерирующего оборудования.....	9
3.3 Источники электромагнитных излучений.....	9
3.4 Источники радиации.....	9
4 ОПРЕДЕЛЕНИЕ НОРМАТИВОВ ЗАГРЯЗНЯЮЩИХ ФИЗИЧЕСКИХ ФАКТОРОВ.....	10
4.1 Определение нормативов шумового воздействия.....	10
4.2 Шумовая характеристика предприятия.....	10
4.3 Определение нормативов вибрационного воздействия.....	12
4.4 Определение нормативов воздействия электромагнитных излучений.....	13
4.5 Определение нормативов воздействия радиационного фактора.....	13
5 АНАЛИЗ РЕЗУЛЬТАТОВ РАСЧЕТА И ИНСТРУМЕНТАЛЬНЫХ ЗАМЕРОВ УРОВНЕЙ ФИЗИЧЕСКИХ ФАКТОРОВ.....	14
6 ПЕРЕЧЕНЬ ИСПОЛЬЗУЕМЫХ ИСТОЧНИКОВ.....	15

1. ВВЕДЕНИЕ

Нормативы допустимых воздействий физических факторов разработаны в соответствии с требованиями:

- ст. 36 Экологического кодекса РК;
- Правил определения нормативов допустимого антропогенного воздействия на атмосферный воздух, утвержденными Приказом Министра экологии, геологии и природных ресурсов Республики Казахстан от 14 сентября 2021 года № 375;
- других законодательных и нормативных правовых актов, регулирующих отношения по охране окружающей среды.

2. ОБЩИЕ СВЕДЕНИЯ О ПРЕДПРИЯТИИ

Оператор: Товарищество с ограниченной ответственностью ТОО «Горнодобывающая компания Хонда», 120000, Республика Казахстан, Кызылординская область, Кызылорда г.а, г.Кызылорда, Переулоч Акрам Ыдырысов, Дом № 3а, 241240025132, Ду Алия Сансызбаевна, 87054709866, hongdagroup@mail.ru.

«План горных работ золоторудного месторождения «Балажал», расположенного на территории Кокпектинского района области Абай» относится к объектам, для которых проведение процедуры оценки воздействий на окружающую среду является обязательным, согласно разделу 1 приложения 1 Экологического кодекса РК: недропользование (пп. 2.2 п. 2 карьеры и открытая добыча твердых полезных ископаемых на территории, превышающей 25 га, или добыча торфа, при которой территория превышает 150 га). Общая площадь месторождения: 0,520161 км²

Срок выполнения работ: 2026 год – подготовительные работы. 2027 -2036 гг. – горные работы, 2037 год -ликвидационные работы.

Золоторудное месторождение «Балажал» в административном отношении расположено на территории Кокпектинского района области Абай Республики Казахстан, в 28,3 км на юг от районного центра с. Кокпекты. Ближайшие населенные пункты: 17,8 км с. Толагай, 28,3 км – село Кокпекты, 20,1 км - с. Карабулак.

Ситуационная карта района расположения месторождения «Балажал» с указанием расстояния до ближайших жилых зон и водных объектов представлена на рис. 1.

Общая площадь месторождения: 0,520161 км²

Географические координаты горного отвода месторождения «Балажал» представлены в табл. 1.

Таблица 1

Координаты угловых точек горного отвода месторождения «Балажал»

Географические координаты угловых точек горного отвода месторождения «Балажал»

№	Географические координаты	
	Северная широта	Восточная долгота
1	49°0'58,4"	82°15'0,4"
2	49°0'46,8"	82°15'27,8"
3	49°0'27,85"	82°14'54,82"
4	49°0'41,68"	82°14'32,63"

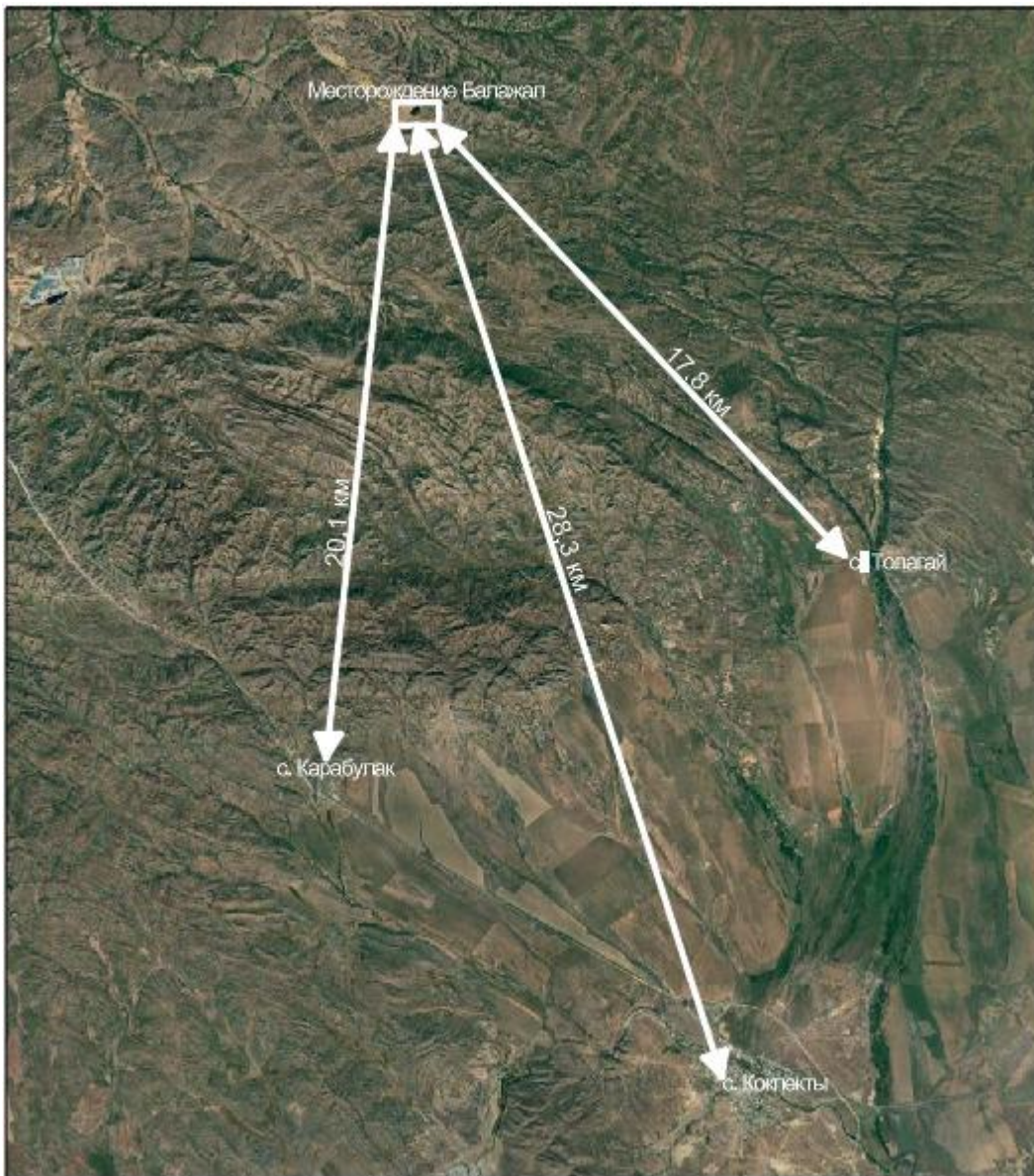


Рисунок 1. Ситуационная карта-схема месторождения «Балажал»

3. ХАРАКТЕРИСТИКА ПРЕДПРИЯТИЯ КАК ИСТОЧНИКА ЗАГРЯЗНЕНИЯ АТМОСФЕРНОГО ВОЗДУХА ВРЕДНЫМИ ФИЗИЧЕСКИМИ ВОЗДЕЙСТВИЯМИ

3.1 Краткая характеристика технологии производства и технологического оборудования источников загрязнения атмосферы физическими воздействиями

Все работы, сопровождающиеся эмиссиями в атмосферный воздух будут выполняться в период с 2027 по 2036 гг.

Организация горных работ проводится на базе предприятия и в полевых условиях. На горном участке ведутся только горные работы по подготовке к выемке, непосредственно добыче и ее отгрузке к пункту дальнейшей переработки, перевалке и (или) складированию вскрышных пород, при их наличии. Планом горных работ предусмотрено применить систему разработки добычными уступами с применением буровзрывных работ, транспортную, сплошную с транспортировкой добытого полезного ископаемого к пункту дальнейшей переработки, а вскрышные породы, при их наличии складироваться во внутренний отвал и в дальнейшем используются для засыпки отработанного очистного пространства. Расчистка и подготовка поверхности участка под бурение взрывных скважин, формирование отвала, выемка взорванной горной массы и другие работы будут производиться экскаватором SDLG E6500F. Горная масса перемещается и подгребается бульдозером, грузится экскаватором в самосвалы и перевозится последними к месту переработки и непосредственно на место отгрузки, в случае реализации без переработки. По физико-механическим свойствам золотосодержащие руды на месторождении относятся к крепким породам, месторождение полезного ископаемого представляет собой монолитный скальный массив, и для промышленной добычи руды в достаточном объеме, при рациональных затратах материальных, трудовых, финансовых и др. ресурсов, необходимо разрушение и разрыхление скального массива путем применения буровзрывных работ. Выполнение буровзрывных работ предусматривается подрядной организацией, имеющей в наличии соответствующие лицензии с составлением типового проекта организации работ, утвержденного приказом технического руководителя. Освоение запасов месторождения открытым способом предусматривает последовательную очередность их отработки добычными уступами сверху вниз по всей площади карьера с юго-западного угла горного отвода вдоль западной границы в северном направлении. Новый горизонт после проходки временного съезда подготавливается разрезной траншеей, ориентированной по юго-западной границе участка. По мере проходки разрезной траншеи на достаточное расстояние, начинается ее расширение. Экскаватор работает продольными, поперечными или диагональными заходками, расположенными преимущественно параллельно простиранию рудной зоны. Горная масса загружается в средства автотранспорта и перемещается вдоль фронта работ. Вскрытие карьера осуществляется внутренними наклонными съездами. Выезд из карьера на промплощадку рудника заложен на юго-западной части горного отвода. Вскрытие рабочих горизонтов осуществляется проходкой вскрывающей траншеи на всю глубину горизонта. Вскрышные породы будут складироваться в отвал, на северо-востоке месторождения (286 651 м²). Добытая руда будет складироваться на рудных складах 1,2 с последующей ее продажей или возможной переработкой, при этом будет вестись рудный контроль, с составлением технологической карты. Создание рудного склада предусматривается в объеме не более пятимесячной производительности предприятия. Общая площадь рудных складов - 54 814 м². Руд склад №1: 20 907 м²; руд склад №2: 33 907 м². Горная масса загружается в средства автотранспорта и перемещается вдоль фронта работ. Далее по выездным траншеям горная масса направляется на пункты дальнейшей переработки. Горная масса, представленная скальным массивом, подвергается буровзрывному рыхлению перед выемкой и погрузкой в автотранспорт, а представленная в виде естественного щебня, дресвы обрабатываются без буровзрывных работ.

Дизельная электростанция мощностью 250 кВт (организованный источник 0001).

Дизельная электростанция, оборудованная несколькими электрическими генераторами с приводом от дизельного двигателя внутреннего сгорания. Производительность – 250 кВт.

При работе дизельной электростанции выделяются азота окислы, серы диоксид, углерода оксид, углеводород, бенз-а-пирен, формальдегид, сажа.

Погрузочно-разгрузочные работы (неорганизованный источник 6001)

Планом горных работ предусмотрено применить систему разработки добычными уступами с применением буровзрывных работ, транспортную, сплошную с транспортировкой добытого полезного

ископаемого к пункту дальнейшей переработки, а вскрышные породы, при их наличии складироваться во внутренний отвал и в дальнейшем используются для засыпки отработанного очистного пространства. Расчистка и подготовка поверхности участка под бурение взрывных скважин, формирование отвала, выемка взорванной горной массы и другие работы будут производиться экскаватором SDLG E6500F. Транспортная схема предусматривает в данном проекте следующее основное горнотранспортное оборудование: - экскаватор XCMG XE370CA; - бульдозер XCMG TY230S; - фронтальный погрузчик SHANTUI SL30WN; - самосвалы SHACMAN X3000 – 2 единицы.

При погрузке-разгрузке самосвалов происходит выделение пыли неорганической 70-20 % двуокси кремния.

Буровзрывные работы (неорганизованный источник 6002)

В данном проекте основным способом разрушения и рыхления массивов горных пород предлагаются работы методами скважинных зарядов.

Выбор типа бурового оборудования и диаметра скважины производился также в соответствии с крепостью и трещиноватостью.

Горная масса, представленная скальным массивом, подвергается буровзрывному рыхлению перед выемкой и погрузкой в автомобильный транспорт, а представленная в виде естественного щебня, дресвы и т.д обрабатываются без буровзрывных работ.

Отвал вскрышных пород (неорганизованный источник 6003).

Все вскрышные породы будут складироваться в отвал, расположенный на северо-востоке месторождения, общей площадью 286 651 м². Вскрышные породы, при их наличии складироваться во внутренний отвал и в дальнейшем используются для засыпки отработанного очистного пространства. Годовой объем вскрыши составляет 2027 год-103,795 тыс.т, 2028 год -376,270 тыс.т, 2029 год -376,270 тыс.т, 2030 год -376,270 тыс.т, 2031 год -376,270 тыс.т, 2032 год -376,270 тыс.т, 2033год -376,270 тыс.т, 2034 год -376,270 тыс.т, 2035 год -376,270 тыс.т, 2036- 196,283 тыс.т. Объем образования за весь период - 3 310,238 тыс. м³

Рудный склад 1 (неорганизованный источник 6004).

Добытая руда будет складироваться на рудных складах 1, 2 с последующей ее продажей, при этом будет вестись рудный контроль, с составлением технологической карты. Создание рудного склада предусматривается в объеме не более пятимесячной производительности предприятия. Прогнозный объем рудных складов порядка 164,442 тыс. м³, высотой до 2 м на площади около 54 814 м².

Площадь рудного склада № 1: 20 907 м²

При складировании, перегрузке и хранении руды на рудных складах №1 и №2 в атмосферный воздух происходит выделение неорганической пыли с содержанием диоксида кремния (SiO₂) 70–20 %.

Рудный склад 2 (неорганизованный источник 6005)

Добытая руда будет складироваться на рудных складах 1, 2 с последующей ее продажей, при этом будет вестись рудный контроль, с составлением технологической карты. Создание рудного склада предусматривается в объеме не более пятимесячной производительности предприятия. Прогнозный объем рудных складов порядка 164,442 тыс. м³, высотой до 2 м на площади около 54 814 м².

Площадь рудного склада № 2: 33 907 м²

При складировании, перегрузке и хранении руды на рудных складах №1 и №2 в атмосферный воздух происходит выделение неорганической пыли с содержанием диоксида кремния (SiO₂) 70–20 %.

Транспортировка горной массы (неорганизованный источник 6006)

Горная масса загружается в средства автотранспорта и перемещается вдоль фронта работ. Далее по выездным траншеям горная масса направляется на пункты дальнейшей переработки.

Транспортировка горной массы на рудные склады будет осуществляться автосамосвалами типа SHACMAN X3000 грузоподъемностью 25 т.

Топливозаправщик (неорганизованный источник 6007). На участке проведения работ заправка спецтехники будет осуществляться топливозаправщиком Jас N120 объемом 10 м3. Склад ГСМ не предусматривается. Годовой расход топлива (в тоннах) 3, 7 тонны

При раздаче дизельного топлива в атмосферу неорганизованно выделяются углеводороды предельные и сероводород.

Результаты расчетов эмиссий загрязняющих веществ в атмосферу приведены в приложении 5.

Таблица 2

Техника для ведения работ

№ п/п	Наименование техники, оборудования	Марка
1	2	3
1	Фронтальный погрузчик	SHANTUI SL30WN
2	Дизельная электростанция	250 кВт TSS ED-250-T400
3	Топливозаправщик	Jас N120
4	Экскаватор	XCMG XE370CA
5	Бульдозер	XCMG TY230S
6	Самосвалы	SHACMAN X3000
7	Микроавтобус	JAC Sunray
8	Водополивочная машина	на базе Dongfeng Water Bowser Used Water Tank Truck

3.2 Состав шумогенерирующего оборудования

Шумогенерирующее оборудование представлено следующим оборудованием: экскаватор CAT 336 – 1 ед, погрузчик СЕМ 655 -4 ед, погрузчик CAT 434 -1ед, бульдозер sd-32-1 ед, автосамосвал HOWO -4ед, топливозаправщик КАМАЗ 53215 объемом 10 м³.

3.3 Источники электромагнитных излучений

Источниками электромагнитного излучения в окружающую среду являются дизель- генератор ДЭС-250 кВт, типа TSS ED-250-T400. Производительность – 250 кВт.

3.4 Источники радиации

Источники радиации отсутствуют.

4 ОПРЕДЕЛЕНИЕ НОРМАТИВОВ ЗАГРЯЗНЯЮЩИХ ФИЗИЧЕСКИХ ФАКТОРОВ

4.1 Определение нормативов шумового воздействия

Шум является неизбежным видом воздействия на окружающую среду при ведении добычных работ ТОО «Горнодобывающая компания Хонда».

Любое промышленное предприятие можно рассматривать как единую систему, единый механизм, создающий шумовое загрязнение окружающей среды. Все механизмы, системы, агрегаты, машины имеют собственные нормированные шумовые характеристики - объективные технические показатели параметров шума, излучаемого при регламентированных режимах работы и в условиях монтажа - по ГОСТ 27409-97. Под нормированием шумовых характеристик оборудования (агрегатов, систем) понимают установление ограничений на значения этих характеристик, при которых шум, воздействующий на человека, не должен превышать допустимых уровней, регламентированных действующими гигиеническими нормативами.

Основными шумовыми характеристиками любого оборудования являются октавные уровни звуковой мощности L_W (дБ) в стандартизованных октавных полосах частот и скорректированный уровень звуковой мощности L_{WA} (дБА), определенный по соответствующему стандарту с использованием частотной коррекции «А» шумомера – по ГОСТ 27409-97.

Кроме того, в качестве шумовых характеристик используется уровень звукового давления L_P (дБ) в стандартизованных октавных полосах частот и уровень звука L_{PA} (дБА), определенный по соответствующему стандарту с использованием частотной коррекции «А» шумомера.

Для определения шумового воздействия предприятия на окружающую среду, на здоровье населения необходимо определить нормативы допустимого шумового загрязнения.

Нормативом шумового загрязнения будут служить уровни звукового давления в октавных полосах частот (дБ) и уровни звука (дБА) для промплощадки в целом на границе промплощадки.

Основным контингентом, взятым в качестве критерия, является население. Для оценки шумовой нагрузки на окружающую среду вблизи предприятия необходимо оценить санитарно-защитную зону (СЗЗ) для шумового фактора. Следует определить шумовую нагрузку на границе фактической СЗЗ (по химическим выбросам) и сравнить ее с действующими нормативными значениями по уровню шума на селитебной территории.

Нормативы допустимого шумового воздействия установлены таким образом, чтобы уровень шума на границе санитарно-защитной зоны объекта соответствовал принятым санитарно-гигиеническим требованиям безопасности.

4.2 Шумовая характеристика предприятия

Расчет шумового воздействия проводился на одном расчетном прямоугольнике. Размеры расчетного прямоугольника для ТОО «Горнодобывающая компания Хонда» – 40000x50000 метров, расчетный шаг 1000 м, количество узлов сетки 40*50. Ось «У» расчетного прямоугольника совпадает с направлением на север. Для определения влияния предприятия на прилегающую территорию по данному нормативу, был проведен расчет по расчетному прямоугольнику, по границе СЗЗ, и на расчетных точках (РТ).

Нормируемыми параметрами постоянного шума в расчетных точках являются уровни звукового давления L , дБ, в октавных полосах частот со среднегеометрическими частотами 31,5, 63, 125, 250, 500, 1000, 2000, 4000, 8000 Гц. Допускается использовать эквивалентные уровни звука $L_{Aэкв}$, дБА, и максимальные уровни звука $L_{Aмакс}$, дБА. Шум считают в пределах нормы, когда он как по эквивалентному, так и по максимальному уровню не превышает установленные нормативные значения.

В целях выявления отрицательного воздействия шума на окружающую среду были

выполнены расчеты уровней звукового давления в октавных полосах среднегеометрических частот в диапазоне от 31,5 до 8000 Герц от источников шума на границе санитарно-защитной зоны. Значения сведены в таблицу 4.2.1

Таблица 4.2.1-Источники шума

По результатам расчета шумового воздействия было определено следующее:

- для территории расположения ТОО «Горнодобывающая компания Хонда» были определены зоны акустического воздействия;
- расчет в расчетных точках РТ, на границе СЗЗ показал отсутствие превышения уровня шумового воздействия на нормируемой территории в дневное время;

Таблица 4.2.1 – Расчетные максимальные уровни шума по октавным полосам частот на границе расчетной санитарно-защитной зоны, дневное время 7:00–23:00

Фон не учитывается; Норматив: круглосуточно	Среднегеометрическая частота, Гц	координаты расчетных точек			Мак уровень, дБ(А)	Норматив, дБ(А)	Превышение, дБ(А)	Уровень фона, дБ(А)
		X, м	Y, м	Z, м (высота)				
1	31,5 Гц	9060	4487	1,5	65		-	-
2	63 Гц	9060	4487	1,5	65	95	-	-
3	125 Гц	9060	4487	1,5	61		-	-
4	250 Гц	9060	4487	1,5	61		-	-
	500 Гц	9060	4487	1,5		78		-
6	1000 Гц	9060	4487	1,5	52		-	-
7	2000 Гц	9060	4487	1,5	47		-	-
8	4000 Гц	9060	4487	1,5	37	71	-	-
9	8000 Гц	9060	4487	1,5	34		-	-
10	Экв. уровень	9060	4487	1,5	59		-	-
11	Мак. уровень	-	-	-	-	95	-	-

При производственной деятельности предприятия применяется автотранспорт для обеспечения работ, перевозки вскрышных пород, руды и другое, которые обеспечивают уровень звука на рабочих местах, не превышающий 80 дБ. Шумовые характеристики оборудования должны быть указаны в их паспортах.

Снижение звукового давления на производственном участке может быть достигнуто при минимальных звуковых нагрузках.

На расстоянии нескольких сотен метров источники шума не оказывают негативного воздействия на население и обслуживающий персонал.

Однако эти работы носят единичный характер, и продолжительность шумового воздействия составляет менее 10 сек., соответственно воздействие будет кратковременным и незначительным.

Вместе с тем, по результатам расчета уровня физических факторов на границе расчетной санитарно-защитной зоны максимальный уровень звука будет 65,0 дБА, что соответствует гигиеническим нормативам.

Результаты расчета шума и карты изофон, выполненные на программе ЭРА-ШУМ представлены в Приложении 1.

4.3 Определение нормативов вибрационного воздействия

В качестве нормируемых показателей используются параметры:

- кинематические (амплитуда виброперемещения; среднее квадратическое значение виброскорости или виброускорения, а также их интегральные значения - скорректированные по частоте нормируемого параметра с установленной санитарными нормами коррекцией);
- динамические (сила, момент силы).

Нормативы вибрации механизмов (машин, другого оборудования) должны устанавливаться

в виде предела значений, обеспечивающих соблюдение вибрационной нагрузки на человека.

Норматив вибрационного загрязнения будет определен на границе промплощадки как среднее квадратическое значение виброускорения, а также его интегральные значения-корректированные по частоте нормируемого параметра с установленной санитарными нормами коррекцией. Выбор числовых значений производится по величине воздействия на человека, находящегося в производственных условиях, путем корректировки на величину затухания с расстоянием. Норматив вибрационного загрязнения ТОО «Горнодобывающая компания Хонда» проводится в соответствии с требованиями нормативов на рабочих местах.

Сводная таблица вибрационного воздействия на границе промплощадки составлена на основании проведенных измерений за 2026-2029 гг. и санитарных нормативов вибрационного воздействия от оборудования. Допустимый эквивалентный уровень виброускорения составляет 112 дБ.

Таблица 4.3.1

Вибрационное воздействие на границе промплощадки

№	Наименование оборудования	Тип измерений (оси)	Среднеквадратичное значение виброускорения (дБ)	Допустимый норматив (дБ)
1	Экскаватор CAT- 336	ПДУ X,Y	74	112
2	Бульдозер sd-32-1	ПДУ X,Y	78	112
3	Топливозаправщик КАМАЗ 53215	ПДУ X,Y	72	112
4	автосамосвал HOWO	ПДУ X,Y	71	112
5	Дизельный генератор ДЭС-100 кВт	ПДУ X,Y	65	112
6	Погрузчик СЕМ 655	ПДУ X,Y	76	112
7	Погрузчик CAT 434	ПДУ X,Y	76	112

4.4 Определение нормативов воздействия электромагнитных излучений

Высоковольтные линии и трансформаторные подстанции являются источниками электрического и магнитного поля частотой 50Гц. Основные характеристики - напряженность электрического поля в киловольтах на метр (кВ/м) и напряженность магнитного поля в амперах на метр (А/м).

Граница СЗЗ является территорией, относящейся к разряду населенной местности вне зоны жилой застройки, а также территории огородов и садов.

Следовательно, нормативы поля частотой 50 Гц на границе СЗЗ определены равными:

- напряженность электрической составляющей - 5 кВ/м на высоте 1,8 м над поверхностью земли.

4.5 Определение нормативов воздействия радиационного фактора

Для обеспечения радиационной безопасности в соответствии с требованиями СП

«Санитарно-эпидемиологические требования к обеспечению радиационной безопасности», утвержденные Приказом Министра здравоохранения Республики Казахстан от 15 декабря 2020 года № КР ДСМ-275/2020, а также в соответствии с Приказом Министра здравоохранения Республики Казахстан от 2 августа 2022 года № КР ДСМ-71 Гигиенические нормативы к обеспечению радиационной безопасности, нормативом радиационного загрязнения от промплощадки служит уровень гамма-фона, равный 0,3 мкЗв/ч (т.е., 0,2 мкЗв/ч + фон местности).

5 АНАЛИЗ РЕЗУЛЬТАТОВ РАСЧЕТА И ИНСТРУМЕНТАЛЬНЫХ ЗАМЕРОВ УРОВНЕЙ ФИЗИЧЕСКИХ ФАКТОРОВ

В соответствии с Санитарными правилами «Санитарно-эпидемиологические требования к санитарно-защитным зонам объектов, являющихся объектами воздействия на среду обитания и здоровье человека», утвержденные приказом и.о. Министра здравоохранения РК от 11.01.2022г. №ҚР ДСМ-2 размер санитарно-защитной зоны (СЗЗ) для месторождения Балажал составляет 1000 м (р.3 п.11пп.11).

Поскольку предприятие находится на стадии проектирования и в настоящее время не эксплуатируется, инструментальные замеры на границе санитарно-защитной зоны не проводились.

6 ПЕРЕЧЕНЬ ИСПОЛЬЗУЕМЫХ ИСТОЧНИКОВ

1. Экологический кодекс Республики Казахстан;
2. Методика определения нормативов эмиссий в окружающую среду, утвержденная приказом Министра экологии, геологии и природных ресурсов Республики Казахстан от 10 марта 2021 года № 63;
3. СП «Санитарно-эпидемиологические требования к санитарно-защитным зонам объектов, являющихся объектами воздействия на среду обитания и здоровье человека», утвержденные приказом и.о. Министра здравоохранения Республики Казахстан от 11 января 2022 года № КР ДСМ-2;
4. Правила определения нормативов допустимого антропогенного воздействия на атмосферный воздух, утвержденных приказом Министра экологии, геологии и природных ресурсов Республики Казахстан от 14 сентября 2021 года №375;
5. СНиП 23-03-2003 «Защита от шума»;
6. Руководство по проектированию шумоглушения на предприятиях, М., 1989;
7. СП 23-103-2003 «Проектирование звукоизоляции ограждающих конструкций жилых и общественных зданий»;
8. ГОСТ 27409-97 Шум. Нормирование шумовых характеристик стационарного оборудования. Основные положения;
9. ГОСТ 27243-2005 (ИСО 3734:2000) Шум машин. Определение уровней звуковой мощности по звуковому давлению;
10. Приказ МНЭ РК № 125 от 24.02.15 «Санитарно-эпидемиологические требования к содержанию и эксплуатации жилых и других помещений, общественных зданий»;
11. ГОСТ 31295.1-2005 (ИСО 9613-1:1993) Шум. Затухание звука при распространении на местности. Часть 1. Расчет поглощения звука атмосферой;
12. ГОСТ 31295.2-2005 (ИСО 9613-2:1996) Шум. Затухание звука при распространении на местности. Часть 2. Общий метод расчета;
13. ГОСТ 31296.1-2005 (ИСО 1996-1:2003) Шум. Описание, измерение и оценка шума на местности. Часть 1. Основные величины и процедуры оценки;
14. Тупов В.Б. Снижение шумового воздействия от оборудования в энергетике - М. МЭИ: 2005 г.- 232 с.;
15. Тупов В.Б. Охрана окружающей среды от шума в энергетике - М. МЭИ: 2005 г. – 192 с.;
16. ГОСТ 12.1.012-2004 Вибрационная безопасность. Общие требования;
17. ГОСТ 31191.1-2004 Вибрация и удар. Измерение общей вибрации и оценка ее воздействия на человека. Часть 1. Общие требования;
18. СанПиН № 3.01.032-97 от 01.07.97 «Санитарные правила и нормы. Предельнодопустимые уровни вибрации в жилых помещениях»;
19. СТ РК 1150-2002 Электромагнитные поля промышленной частоты. Допустимые уровни напряженности и требования к проведению контроля;
20. СТ РК 1151-2002 Электромагнитные поля радиочастот. Допустимые уровни и методы (НРБ-99) контроля;
21. СП «Санитарно-эпидемиологические требования к радиотехническим объектам», утвержденные Приказом Министра здравоохранения Республики Казахстан от 28 февраля 2022 года № КР ДСМ-19;
22. СП «Санитарно-эпидемиологические требования к обеспечению радиационной безопасности», утвержденные Приказом Министра здравоохранения Республики Казахстан от 15 декабря 2020 года № КР ДСМ-275/2020;
23. Гигиенические нормативы к обеспечению радиационной безопасности, утверждены Приказом Министра здравоохранения Республики Казахстан от 2 августа 2022 года № КР ДСМ-7.

РАСЧЕТ УРОВНЕЙ ШУМА

Объект: **Расчетная зона: по прямоугольнику**

Список литературы

1. ГН уровней шума и инфразвука в помещениях жилых, общественных зданий и на территории жилой застройки, утверждены приказом министра здравоохранения РК № 841 от 03.12.2004
2. МСН 2.04-03-2005 Защита от шума
3. ГОСТ 31295.1-2005 Затухание шума при распространении на местности.
Часть 1. Расчет поглощения звука атмосферой
4. ГОСТ 31295.1-2005 Затухание шума при распространении на местности.
Часть 2. Общий метод расчета
5. ГН уровней шума на рабочих местах, утверждены приказом И.О. Министра здравоохранения РК
6. Санитарные правила «Санитарно-эпидемиологические требования к атмосферному воздуху в городских и сельских населенных пунктах, почвам и их безопасности, содержанию территорий городских и сельских населенных пунктов, условиям работы с источниками физических факторов, оказывающих воздействие на человека»

Таблица 1. Характеристики источников шума

1. [ИШ0004] Экскаватор

Тип: протяженный. Характер шума: широкополосный, постоянный

Координаты центра источника, м		Высота, м	Длина, м	Ширина, м	Угол наклона, град.	Дистанция замера, м	Ф фактор направленности	Ω прост. угол	Уровни звуковой мощности, дБ, на среднегеометрических частотах								
X _s	Y _s	Z _s							31,5Гц	63Гц	125Гц	250Гц	500Гц	1000Гц	2000Гц	4000Гц	8000Гц
7684	5172	3	5,5	26,1			1	4π	104	104	106	106	103	101	95	87	78

Источник информации: СНиП II-12-77 Каталог шумовых характеристик технологического оборудования

2. [ИШ0005] Бульдозер

Тип: протяженный. Характер шума: широкополосный, постоянный

Координаты центра источника, м		Высота, м	Длина, м	Ширина, м					Уровни звуковой мощности, дБ, на среднегеометрических частотах							
--------------------------------	--	-----------	----------	-----------	--	--	--	--	--	--	--	--	--	--	--	--

X_s	Y_s	Z_s			Угол наклона, град.	Дистанция замера, м	Ф фактор направленности	Ω прост. угол	31,5Гц	63Гц	125Гц	250Гц	500Гц	1000Гц	2000Гц	4000Гц	8000Гц
7823	5269	3	5,5	26,1			1	4π	89	89	86	86	95	92	84	78	71

Источник информации: СНиП II-12-77 Каталог шумовых характеристик технологического оборудования

3. [ИШ0006] Грузовые автосамосвалы

Тип: протяженный. Характер шума: широкополосный, постоянный

Координаты центра источника, м		Высота, м	Длина, м	Ширина, м	Угол наклона, град.	Дистанция замера, м	Ф фактор направленности	Ω прост. угол	Уровни звуковой мощности, дБ, на среднегеометрических частотах								
X_s	Y_s	Z_s							31,5Гц	63Гц	125Гц	250Гц	500Гц	1000Гц	2000Гц	4000Гц	8000Гц
7823	5269		5,5	26,1			1	4π	89	89	86	86	95	92	84	78	71

Источник информации: СНиП II-12-77 Каталог шумовых характеристик технологического оборудования

4. [ИШ0007] Фронтальный погрузчик

Тип: протяженный. Характер шума: широкополосный, постоянный

Координаты центра источника, м		Высота, м	Длина, м	Ширина, м	Угол наклона, град.	Дистанция замера, м	Ф фактор направленности	Ω прост. угол	Уровни звуковой мощности, дБ, на среднегеометрических частотах								
X_s	Y_s	Z_s							31,5Гц	63Гц	125Гц	250Гц	500Гц	1000Гц	2000Гц	4000Гц	8000Гц
7853	5155		5	26,5			1	4π	80	80	81	86	91	90	90	89	80

Источник информации: СНиП II-12-77 Каталог шумовых характеристик технологического оборудования

5. [ИШ0008] Дизельный генератор

Тип: точечный. Характер шума: широкополосный, постоянный

Координаты источника, м		Высота, м	Дистанция замера, м	Ф фактор направленности	Ω прост. угол	Уровни звуковой мощности, дБ, на среднегеометрических частотах										
X_s	Y_s	Z_s				31,5Гц	63Гц	125Гц	250Гц	500Гц	1000Гц	2000Гц	4000Гц	8000Гц		
8074	5260	2,5		1	4π	100	100	80	76	75	74	74	74	74	74	73

Источник информации: СНиП II-12-77 Каталог шумовых характеристик технологического оборудования

2. Расчеты уровней шума по расчетному прямоугольнику (РП).

Поверхность земли: $\alpha=0,1$ твердая поверхность (асфальт, бетон)

Таблица 2.1. **Параметры РП**

Код	Х центра, м	У центра, м	Длина, м	Ширина, м	Шаг, м	Узлов	Высота, м	Примечание
001	7500	4500	15000	9000	500	31 x 19	1,5	

Таблица 2.2. **Норматив допустимого шума на территории**

Назначение помещений или территорий	Время суток, час	Уровни звукового давления, дБ, на среднегеометрических частотах								
		31,5Гц	63Гц	125Гц	250Гц	500Гц	1000Гц	2000Гц	4000Гц	8000Гц
22. Территории, непосредственно прилегающие к жилым зданиям, домам отдыха, домам-интернатам для престарелых и инвалидов	с 7 до 23 ч.	90	75	66	59	54	50	47	45	44

Источник информации: СН РК 2.04-03-2011 "Защита от шума"

Таблица 2.3. **Расчетные уровни шума**

№	Идентификатор РТ	координаты расчетных точек, м			Основной вклад источниками*	Уровни звукового давления, дБ, на среднегеометрических частотах								
		X _{рт}	Y _{рт}	Z _{рт} (высота)		31,5Гц	63Гц	125Гц	250Гц	500Гц	1000Гц	2000Гц	4000Гц	8000Гц
1	РТ001	0	9000		ИШ0004-23дБА, ИШ0009-15дБА	39	39	35	29	15				
Нет превышений нормативов						-	-	-	-	-	-	-	-	-
2	РТ002	500	9000	0	ИШ0004-24дБА, ИШ0009-16дБА	39	40	36	30	17				
Нет превышений нормативов						-	-	-	-	-	-	-	-	-
3	РТ003	1000	9000	0	ИШ0004-24дБА, ИШ0009-17дБА	40	40	37	31	19				
Нет превышений нормативов						-	-	-	-	-	-	-	-	-
4	РТ004	1500	9000	0	ИШ0004-25дБА, ИШ0009-18дБА	40	41	37	32	20				
Нет превышений нормативов						-	-	-	-	-	-	-	-	-
5	РТ005	2000	9000	0	ИШ0004-26дБА, ИШ0009-19дБА	41	41	38	33	22				
Нет превышений нормативов						-	-	-	-	-	-	-	-	-
6	РТ006	2500	9000	0	ИШ0004-27дБА, ИШ0009-21дБА	41	41	39	34	24	1			
Нет превышений нормативов						-	-	-	-	-	-	-	-	-
7	РТ007	3000	9000	0	ИШ0004-28дБА, ИШ0009-22дБА	41	42	39	35	25	6			

Нет превышений нормативов						-	-	-	-	-	-	-	-	-	-
8	PT008	3500	9000	0	ИШ0004-29дБА, ИШ0009-23дБА	42	42	40	36	27	9				
Нет превышений нормативов						-	-	-	-	-	-	-	-	-	-
9	PT009	4000	9000	0	ИШ0004-30дБА, ИШ0009-24дБА	42	43	41	37	28	11				
Нет превышений нормативов						-	-	-	-	-	-	-	-	-	-
10	PT010	4500	9000	0	ИШ0004-31дБА, ИШ0009-26дБА	43	43	41	38	30	14				
Нет превышений нормативов						-	-	-	-	-	-	-	-	-	-
11	PT011	5000	9000	0	ИШ0004-32дБА, ИШ0009-27дБА	43	44	42	39	31	17				
Нет превышений нормативов						-	-	-	-	-	-	-	-	-	-
12	PT012	5500	9000	0	ИШ0004-33дБА, ИШ0009-28дБА	44	44	43	40	32	19				
Нет превышений нормативов						-	-	-	-	-	-	-	-	-	-
13	PT013	6000	9000	0	ИШ0004-33дБА, ИШ0009-29дБА	44	44	43	40	33	21				
Нет превышений нормативов						-	-	-	-	-	-	-	-	-	-
14	PT014	6500	9000	0	ИШ0004-34дБА, ИШ0009-30дБА	44	45	44	41	34	22				
Нет превышений нормативов						-	-	-	-	-	-	-	-	-	-
15	PT015	7000	9000	0	ИШ0004-34дБА, ИШ0009-30дБА	44	45	44	41	35	23				
Нет превышений нормативов						-	-	-	-	-	-	-	-	-	-
16	PT016	7500	9000	0	ИШ0004-35дБА, ИШ0009-31дБА	44	45	44	42	35	24				
Нет превышений нормативов						-	-	-	-	-	-	-	-	-	-
17	PT017	8000	9000	0	ИШ0004-35дБА, ИШ0009-31дБА	44	45	44	42	35	24				
Нет превышений нормативов						-	-	-	-	-	-	-	-	-	-
18	PT018	8500	9000	0	ИШ0004-34дБА, ИШ0009-31дБА	44	45	44	41	35	24				
Нет превышений нормативов						-	-	-	-	-	-	-	-	-	-
19	PT019	9000	9000	0	ИШ0004-34дБА, ИШ0009-30дБА	44	44	43	41	34	23				
Нет превышений нормативов						-	-	-	-	-	-	-	-	-	-
20	PT020	9500	9000	0	ИШ0004-33дБА, ИШ0009-30дБА	44	44	43	40	34	21				
Нет превышений нормативов						-	-	-	-	-	-	-	-	-	-
21	PT021	10000	9000	0	ИШ0004-32дБА, ИШ0009-29дБА	43	44	42	40	33	20				
Нет превышений нормативов						-	-	-	-	-	-	-	-	-	-
22	PT022	10500	9000	0	ИШ0004-32дБА, ИШ0009-28дБА	43	43	42	39	31	18				
Нет превышений нормативов						-	-	-	-	-	-	-	-	-	-
23	PT023	11000	9000	0	ИШ0004-31дБА, ИШ0009-26дБА	43	43	41	38	30	15				
Нет превышений нормативов						-	-	-	-	-	-	-	-	-	-
24	PT024	11500	9000	0	ИШ0004-30дБА, ИШ0009-25дБА	42	43	41	37	29	13				

					Нет превышений нормативов	-	-	-	-	-	-	-	-	-	-	-
25	РТ025	12000	9000	0	ИШ0004-29дБА, ИШ0009-24дБА	42	42	40	36	27	10					
					Нет превышений нормативов	-	-	-	-	-	-	-	-	-	-	-
26	РТ026	12500	9000	0	ИШ0004-28дБА, ИШ0009-23дБА	41	42	39	35	26	7					
					Нет превышений нормативов	-	-	-	-	-	-	-	-	-	-	-
27	РТ027	13000	9000	0	ИШ0004-27дБА, ИШ0009-22дБА	41	41	39	34	24	3					
					Нет превышений нормативов	-	-	-	-	-	-	-	-	-	-	-
28	РТ028	13500	9000	0	ИШ0004-26дБА, ИШ0009-20дБА	41	41	38	33	22						
					Нет превышений нормативов	-	-	-	-	-	-	-	-	-	-	-
29	РТ029	14000	9000	0	ИШ0004-25дБА, ИШ0009-19дБА	40	40	37	32	21						
					Нет превышений нормативов	-	-	-	-	-	-	-	-	-	-	-
30	РТ030	14500	9000	0	ИШ0004-24дБА, ИШ0009-18дБА	40	40	36	31	19						
					Нет превышений нормативов	-	-	-	-	-	-	-	-	-	-	-
31	РТ031	15000	9000	0	ИШ0004-23дБА, ИШ0009-17дБА	39	40	36	30	17						
					Нет превышений нормативов	-	-	-	-	-	-	-	-	-	-	-
32	РТ032	0	8500	0	ИШ0004-23дБА, ИШ0009-15дБА	39	40	36	29	16						
					Нет превышений нормативов	-	-	-	-	-	-	-	-	-	-	-
33	РТ033	500	8500	0	ИШ0004-24дБА, ИШ0009-16дБА	40	40	36	31	18						
					Нет превышений нормативов	-	-	-	-	-	-	-	-	-	-	-
34	РТ034	1000	8500	0	ИШ0004-25дБА, ИШ0009-18дБА	40	40	37	32	19						
					Нет превышений нормативов	-	-	-	-	-	-	-	-	-	-	-
35	РТ035	1500	8500	0	ИШ0004-26дБА, ИШ0009-19дБА	40	41	38	33	21						
					Нет превышений нормативов	-	-	-	-	-	-	-	-	-	-	-
36	РТ036	2000	8500	0	ИШ0004-27дБА, ИШ0009-20дБА	41	41	38	34	23						
					Нет превышений нормативов	-	-	-	-	-	-	-	-	-	-	-
37	РТ037	2500	8500	0	ИШ0004-28дБА, ИШ0009-21дБА	41	42	39	35	25	5					
					Нет превышений нормативов	-	-	-	-	-	-	-	-	-	-	-
38	РТ038	3000	8500	0	ИШ0004-29дБА, ИШ0009-23дБА	42	42	40	36	26	8					
					Нет превышений нормативов	-	-	-	-	-	-	-	-	-	-	-
39	РТ039	3500	8500	0	ИШ0004-30дБА, ИШ0009-24дБА	42	43	41	37	28	11					
					Нет превышений нормативов	-	-	-	-	-	-	-	-	-	-	-
40	РТ040	4000	8500	0	ИШ0004-31дБА, ИШ0009-25дБА	43	43	41	38	30	14					
					Нет превышений нормативов	-	-	-	-	-	-	-	-	-	-	-
41	РТ041	4500	8500	0	ИШ0004-32дБА, ИШ0009-27дБА	43	44	42	39	31	17					

Нет превышений нормативов						-	-	-	-	-	-	-	-	-	-	-
42	PT042	5000	8500	0	ИШ0004-33дБА, ИШ0009-28дБА	44	44	43	40	33	20					
Нет превышений нормативов						-	-	-	-	-	-	-	-	-	-	-
43	PT043	5500	8500	0	ИШ0004-34дБА, ИШ0009-30дБА	44	45	44	41	34	22					
Нет превышений нормативов						-	-	-	-	-	-	-	-	-	-	-
44	PT044	6000	8500	0	ИШ0004-35дБА, ИШ0009-31дБА	45	45	44	42	35	24					
Нет превышений нормативов						-	-	-	-	-	-	-	-	-	-	-
45	PT045	6500	8500	0	ИШ0004-36дБА, ИШ0009-32дБА	45	45	45	42	36	26					
Нет превышений нормативов						-	-	-	-	-	-	-	-	-	-	-
46	PT046	7000	8500	0	ИШ0004-36дБА, ИШ0009-33дБА	45	46	45	43	37	27	2				
Нет превышений нормативов						-	-	-	-	-	-	-	-	-	-	-
47	PT047	7500	8500	0	ИШ0004-36дБА, ИШ0009-33дБА	45	46	45	43	38	28	3				
Нет превышений нормативов						-	-	-	-	-	-	-	-	-	-	-
48	PT048	8000	8500	0	ИШ0004-36дБА, ИШ0009-33дБА	45	46	45	43	38	28	4				
Нет превышений нормативов						-	-	-	-	-	-	-	-	-	-	-
49	PT049	8500	8500	0	ИШ0004-36дБА, ИШ0009-33дБА	45	46	45	43	37	27	3				
Нет превышений нормативов						-	-	-	-	-	-	-	-	-	-	-
50	PT050	9000	8500	0	ИШ0004-36дБА, ИШ0009-32дБА	45	45	45	42	37	26	1				
Нет превышений нормативов						-	-	-	-	-	-	-	-	-	-	-
51	PT051	9500	8500	0	ИШ0004-35дБА, ИШ0009-32дБА	45	45	44	42	36	25					
Нет превышений нормативов						-	-	-	-	-	-	-	-	-	-	-
52	PT052	10000	8500	0	ИШ0004-34дБА, ИШ0009-30дБА	44	44	43	41	35	23					
Нет превышений нормативов						-	-	-	-	-	-	-	-	-	-	-
53	PT053	10500	8500	0	ИШ0004-33дБА, ИШ0009-29дБА	44	44	43	40	33	21					
Нет превышений нормативов						-	-	-	-	-	-	-	-	-	-	-
54	PT054	11000	8500	0	ИШ0004-32дБА, ИШ0009-28дБА	43	44	42	39	32	18					
Нет превышений нормативов						-	-	-	-	-	-	-	-	-	-	-
55	PT055	11500	8500	0	ИШ0004-31дБА, ИШ0009-27дБА	43	43	41	38	30	15					
Нет превышений нормативов						-	-	-	-	-	-	-	-	-	-	-
56	PT056	12000	8500	0	ИШ0004-30дБА, ИШ0009-25дБА	42	43	41	37	28	12					
Нет превышений нормативов						-	-	-	-	-	-	-	-	-	-	-
57	PT057	12500	8500	0	ИШ0004-29дБА, ИШ0009-24дБА	42	42	40	36	27	9					
Нет превышений нормативов						-	-	-	-	-	-	-	-	-	-	-
58	PT058	13000	8500	0	ИШ0004-28дБА, ИШ0009-22дБА	41	42	39	35	25	6					

Нет превышений нормативов						-	-	-	-	-	-	-	-	-	-
59	PT059	13500	8500	0	ИШ0004-27дБА, ИШ0009-21дБА	41	41	38	34	23	2				
Нет превышений нормативов						-	-	-	-	-	-	-	-	-	-
60	PT060	14000	8500	0	ИШ0004-26дБА, ИШ0009-20дБА	40	41	38	33	22					
Нет превышений нормативов						-	-	-	-	-	-	-	-	-	-
61	PT061	14500	8500	0	ИШ0004-25дБА, ИШ0009-19дБА	40	40	37	32	20					
Нет превышений нормативов						-	-	-	-	-	-	-	-	-	-
62	PT062	15000	8500	0	ИШ0004-24дБА, ИШ0009-17дБА	40	40	36	30	18					
Нет превышений нормативов						-	-	-	-	-	-	-	-	-	-
63	PT063	0	8000	0	ИШ0004-23дБА, ИШ0009-16дБА	39	40	36	30	17					
Нет превышений нормативов						-	-	-	-	-	-	-	-	-	-
64	PT064	500	8000	0	ИШ0004-24дБА, ИШ0009-17дБА	40	40	37	31	18					
Нет превышений нормативов						-	-	-	-	-	-	-	-	-	-
65	PT065	1000	8000	0	ИШ0004-25дБА, ИШ0009-18дБА	40	41	37	32	20					
Нет превышений нормативов						-	-	-	-	-	-	-	-	-	-
66	PT066	1500	8000	0	ИШ0004-26дБА, ИШ0009-19дБА	41	41	38	33	22					
Нет превышений нормативов						-	-	-	-	-	-	-	-	-	-
67	PT067	2000	8000	0	ИШ0004-27дБА, ИШ0009-21дБА	41	41	39	34	24	1				
Нет превышений нормативов						-	-	-	-	-	-	-	-	-	-
68	PT068	2500	8000	0	ИШ0004-29дБА, ИШ0009-22дБА	42	42	40	35	26	7				
Нет превышений нормативов						-	-	-	-	-	-	-	-	-	-
69	PT069	3000	8000	0	ИШ0004-30дБА, ИШ0009-24дБА	42	42	40	37	27	10				
Нет превышений нормативов						-	-	-	-	-	-	-	-	-	-
70	PT070	3500	8000	0	ИШ0004-31дБА, ИШ0009-25дБА	43	43	41	38	29	13				
Нет превышений нормативов						-	-	-	-	-	-	-	-	-	-
71	PT071	4000	8000	0	ИШ0004-32дБА, ИШ0009-27дБА	43	44	42	39	31	16				
Нет превышений нормативов						-	-	-	-	-	-	-	-	-	-
72	PT072	4500	8000	0	ИШ0004-33дБА, ИШ0009-28дБА	44	44	43	40	33	20				
Нет превышений нормативов						-	-	-	-	-	-	-	-	-	-
73	PT073	5000	8000	0	ИШ0004-34дБА, ИШ0009-30дБА	44	45	44	41	34	22				
Нет превышений нормативов						-	-	-	-	-	-	-	-	-	-
74	PT074	5500	8000	0	ИШ0004-36дБА, ИШ0009-31дБА	45	45	45	42	36	25				
Нет превышений нормативов						-	-	-	-	-	-	-	-	-	-
75	PT075	6000	8000	0	ИШ0004-37дБА, ИШ0009-33дБА	45	46	45	43	38	27	2			

Нет превышений нормативов						-	-	-	-	-	-	-	-	-	-	-
76	PT076	6500	8000	0	ИШ0004-38дБА, ИШ0009-34дБА	46	46	46	44	39	29	6				
Нет превышений нормативов						-	-	-	-	-	-	-	-	-	-	-
77	PT077	7000	8000	0	ИШ0004-38дБА, ИШ0009-35дБА	46	47	46	45	40	31	9				
Нет превышений нормативов						-	-	-	-	-	-	-	-	-	-	-
78	PT078	7500	8000	0	ИШ0004-39дБА, ИШ0009-36дБА	46	47	47	45	40	32	11				
Нет превышений нормативов						-	-	-	-	-	-	-	-	-	-	-
79	PT079	8000	8000	0	ИШ0004-38дБА, ИШ0009-36дБА	46	47	47	45	40	32	11				
Нет превышений нормативов						-	-	-	-	-	-	-	-	-	-	-
80	PT080	8500	8000	0	ИШ0004-38дБА, ИШ0009-36дБА	46	47	46	45	40	31	11				
Нет превышений нормативов						-	-	-	-	-	-	-	-	-	-	-
81	PT081	9000	8000	0	ИШ0004-37дБА, ИШ0009-35дБА	46	46	46	44	39	30	8				
Нет превышений нормативов						-	-	-	-	-	-	-	-	-	-	-
82	PT082	9500	8000	0	ИШ0004-36дБА, ИШ0009-34дБА	45	46	45	43	38	28	5				
Нет превышений нормативов						-	-	-	-	-	-	-	-	-	-	-
83	PT083	10000	8000	0	ИШ0004-35дБА, ИШ0009-32дБА	45	45	44	42	36	26	1				
Нет превышений нормативов						-	-	-	-	-	-	-	-	-	-	-
84	PT084	10500	8000	0	ИШ0004-34дБА, ИШ0009-31дБА	44	45	44	41	35	24					
Нет превышений нормативов						-	-	-	-	-	-	-	-	-	-	-
85	PT085	11000	8000	0	ИШ0004-33дБА, ИШ0009-29дБА	44	44	43	40	33	21					
Нет превышений нормативов						-	-	-	-	-	-	-	-	-	-	-
86	PT086	11500	8000	0	ИШ0004-32дБА, ИШ0009-28дБА	43	43	42	39	31	18					
Нет превышений нормативов						-	-	-	-	-	-	-	-	-	-	-
87	PT087	12000	8000	0	ИШ0004-30дБА, ИШ0009-26дБА	42	43	41	38	30	15					
Нет превышений нормативов						-	-	-	-	-	-	-	-	-	-	-
88	PT088	12500	8000	0	ИШ0004-29дБА, ИШ0009-25дБА	42	42	40	37	28	11					
Нет превышений нормативов						-	-	-	-	-	-	-	-	-	-	-
89	PT089	13000	8000	0	ИШ0004-28дБА, ИШ0009-23дБА	41	42	39	35	26	8					
Нет превышений нормативов						-	-	-	-	-	-	-	-	-	-	-
90	PT090	13500	8000	0	ИШ0004-27дБА, ИШ0009-22дБА	41	41	39	34	24	4					
Нет превышений нормативов						-	-	-	-	-	-	-	-	-	-	-
91	PT091	14000	8000	0	ИШ0004-26дБА, ИШ0009-20дБА	41	41	38	33	22	1					
Нет превышений нормативов						-	-	-	-	-	-	-	-	-	-	-
92	PT092	14500	8000	0	ИШ0004-25дБА, ИШ0009-19дБА	40	40	37	32	21						

Нет превышений нормативов						-	-	-	-	-	-	-	-	-	-
93	РТ093	15000	8000	0	ИШ0004-24дБА, ИШ0009-18дБА	40	40	36	31	19					
Нет превышений нормативов						-	-	-	-	-	-	-	-	-	-
94	РТ094	0	7500	0	ИШ0004-24дБА, ИШ0009-16дБА	40	40	36	30	17					
Нет превышений нормативов						-	-	-	-	-	-	-	-	-	-
95	РТ095	500	7500	0	ИШ0004-25дБА, ИШ0009-17дБА	40	40	37	31	19					
Нет превышений нормативов						-	-	-	-	-	-	-	-	-	-
96	РТ096	1000	7500	0	ИШ0004-26дБА, ИШ0009-19дБА	40	41	38	32	21					
Нет превышений нормативов						-	-	-	-	-	-	-	-	-	-
97	РТ097	1500	7500	0	ИШ0004-27дБА, ИШ0009-20дБА	41	41	38	34	23					
Нет превышений нормативов						-	-	-	-	-	-	-	-	-	-
98	РТ098	2000	7500	0	ИШ0004-28дБА, ИШ0009-21дБА	41	42	39	35	25	5				
Нет превышений нормативов						-	-	-	-	-	-	-	-	-	-
99	РТ099	2500	7500	0	ИШ0004-29дБА, ИШ0009-23дБА	42	42	40	36	27	8				
Нет превышений нормативов						-	-	-	-	-	-	-	-	-	-
100	РТ100	3000	7500	0	ИШ0004-30дБА, ИШ0009-24дБА	42	43	41	37	28	12				
Нет превышений нормативов						-	-	-	-	-	-	-	-	-	-
101	РТ101	3500	7500	0	ИШ0004-32дБА, ИШ0009-26дБА	43	43	42	38	30	15				
Нет превышений нормативов						-	-	-	-	-	-	-	-	-	-
102	РТ102	4000	7500	0	ИШ0004-33дБА, ИШ0009-28дБА	44	44	43	40	32	19				
Нет превышений нормативов						-	-	-	-	-	-	-	-	-	-
103	РТ103	4500	7500	0	ИШ0004-34дБА, ИШ0009-29дБА	44	45	44	41	34	22				
Нет превышений нормативов						-	-	-	-	-	-	-	-	-	-
104	РТ104	5000	7500	0	ИШ0004-36дБА, ИШ0009-31дБА	45	45	45	42	36	25				
Нет превышений нормативов						-	-	-	-	-	-	-	-	-	-
105	РТ105	5500	7500	0	ИШ0004-37дБА, ИШ0009-33дБА	46	46	46	44	38	28	2			
Нет превышений нормативов						-	-	-	-	-	-	-	-	-	-
106	РТ106	6000	7500	0	ИШ0004-38дБА, ИШ0009-35дБА	46	47	46	45	40	31	9			
Нет превышений нормативов						-	-	-	-	-	-	-	-	-	-
107	РТ107	6500	7500	0	ИШ0004-40дБА, ИШ0009-36дБА	47	47	47	46	41	33	13			
Нет превышений нормативов						-	-	-	-	-	-	-	-	-	-
108	РТ108	7000	7500	0	ИШ0004-40дБА, ИШ0009-38дБА	47	48	48	47	42	35	16			
Нет превышений нормативов						-	-	-	-	-	-	-	-	-	-
109	РТ109	7500	7500	0	ИШ0004-41дБА, ИШ0009-39дБА	48	48	48	47	43	36	19			

					Нет превышений нормативов	-	-	-	-	-	-	-	-	-	-	-
110	РТ110	8000	7500	0	ИШ0004-41дБА, ИШ0009-39дБА	48	48	48	47	43	36	19				
					Нет превышений нормативов	-	-	-	-	-	-	-	-	-	-	-
111	РТ111	8500	7500	0	ИШ0004-40дБА, ИШ0009-39дБА	47	48	48	47	43	36	18				
					Нет превышений нормативов	-	-	-	-	-	-	-	-	-	-	-
112	РТ112	9000	7500	0	ИШ0004-39дБА, ИШ0009-38дБА	47	47	47	46	41	34	15				
					Нет превышений нормативов	-	-	-	-	-	-	-	-	-	-	-
113	РТ113	9500	7500	0	ИШ0004-38дБА, ИШ0009-36дБА	46	47	46	45	40	32	11				
					Нет превышений нормативов	-	-	-	-	-	-	-	-	-	-	-
114	РТ114	10000	7500	0	ИШ0004-37дБА, ИШ0009-34дБА	45	46	45	44	38	29	6				
					Нет превышений нормативов	-	-	-	-	-	-	-	-	-	-	-
115	РТ115	10500	7500	0	ИШ0004-35дБА, ИШ0009-33дБА	45	45	44	42	37	26	1				
					Нет превышений нормативов	-	-	-	-	-	-	-	-	-	-	-
116	РТ116	11000	7500	0	ИШ0004-34дБА, ИШ0009-31дБА	44	44	43	41	35	23					
					Нет превышений нормативов	-	-	-	-	-	-	-	-	-	-	-
117	РТ117	11500	7500	0	ИШ0004-32дБА, ИШ0009-29дБА	43	44	43	40	33	20					
					Нет превышений нормативов	-	-	-	-	-	-	-	-	-	-	-
118	РТ118	12000	7500	0	ИШ0004-31дБА, ИШ0009-27дБА	43	43	42	38	31	17					
					Нет превышений нормативов	-	-	-	-	-	-	-	-	-	-	-
119	РТ119	12500	7500	0	ИШ0004-30дБА, ИШ0009-26дБА	42	43	41	37	29	13					
					Нет превышений нормативов	-	-	-	-	-	-	-	-	-	-	-
120	РТ120	13000	7500	0	ИШ0004-29дБА, ИШ0009-24дБА	42	42	40	36	27	10					
					Нет превышений нормативов	-	-	-	-	-	-	-	-	-	-	-
121	РТ121	13500	7500	0	ИШ0004-28дБА, ИШ0009-22дБА	41	42	39	35	25	7					
					Нет превышений нормативов	-	-	-	-	-	-	-	-	-	-	-
122	РТ122	14000	7500	0	ИШ0004-27дБА, ИШ0009-21дБА	41	41	38	34	23	2					
					Нет превышений нормативов	-	-	-	-	-	-	-	-	-	-	-
123	РТ123	14500	7500	0	ИШ0004-26дБА, ИШ0009-20дБА	40	41	37	32	21						
					Нет превышений нормативов	-	-	-	-	-	-	-	-	-	-	-
124	РТ124	15000	7500	0	ИШ0004-25дБА, ИШ0009-18дБА	40	40	37	31	19						
					Нет превышений нормативов	-	-	-	-	-	-	-	-	-	-	-
125	РТ125	0	7000	0	ИШ0004-24дБА, ИШ0009-16дБА	40	40	36	31	18						
					Нет превышений нормативов	-	-	-	-	-	-	-	-	-	-	-
126	РТ126	500	7000	0	ИШ0004-25дБА, ИШ0009-18дБА	40	40	37	32	20						

Нет превышений нормативов						-	-	-	-	-	-	-	-	-	-	-
127	РТ127	1000	7000	0	ИШ0004-26дБА, ИШ0009-19дБА	41	41	38	33	21						
Нет превышений нормативов						-	-	-	-	-	-	-	-	-	-	-
128	РТ128	1500	7000	0	ИШ0004-27дБА, ИШ0009-20дБА	41	41	39	34	23						
Нет превышений нормативов						-	-	-	-	-	-	-	-	-	-	-
129	РТ129	2000	7000	0	ИШ0004-28дБА, ИШ0009-22дБА	42	42	39	35	25	6					
Нет превышений нормативов						-	-	-	-	-	-	-	-	-	-	-
130	РТ130	2500	7000	0	ИШ0004-30дБА, ИШ0009-23дБА	42	42	40	37	27	10					
Нет превышений нормативов						-	-	-	-	-	-	-	-	-	-	-
131	РТ131	3000	7000	0	ИШ0004-31дБА, ИШ0009-25дБА	43	43	41	38	29	13					
Нет превышений нормативов						-	-	-	-	-	-	-	-	-	-	-
132	РТ132	3500	7000	0	ИШ0004-32дБА, ИШ0009-27дБА	43	44	42	39	31	17					
Нет превышений нормативов						-	-	-	-	-	-	-	-	-	-	-
133	РТ133	4000	7000	0	ИШ0004-34дБА, ИШ0009-28дБА	44	44	43	40	33	20					
Нет превышений нормативов						-	-	-	-	-	-	-	-	-	-	-
134	РТ134	4500	7000	0	ИШ0004-35дБА, ИШ0009-30дБА	45	45	44	42	35	24					
Нет превышений нормативов						-	-	-	-	-	-	-	-	-	-	-
135	РТ135	5000	7000	0	ИШ0004-37дБА, ИШ0009-32дБА	45	46	45	43	38	27	1				
Нет превышений нормативов						-	-	-	-	-	-	-	-	-	-	-
136	РТ136	5500	7000	0	ИШ0004-38дБА, ИШ0009-35дБА	46	47	47	45	40	31	8				
Нет превышений нормативов						-	-	-	-	-	-	-	-	-	-	-
137	РТ137	6000	7000	0	ИШ0004-40дБА, ИШ0009-37дБА	47	48	48	46	42	34	14				
Нет превышений нормативов						-	-	-	-	-	-	-	-	-	-	-
138	РТ138	6500	7000	0	ИШ0004-42дБА, ИШ0009-39дБА	48	49	49	48	44	37	19				
Нет превышений нормативов						-	-	-	-	-	-	-	-	-	-	-
139	РТ139	7000	7000	0	ИШ0004-43дБА, ИШ0009-41дБА	49	49	50	49	45	39	23				
Нет превышений нормативов						-	-	-	-	-	-	-	-	-	-	-
140	РТ140	7500	7000	0	ИШ0004-44дБА, ИШ0009-42дБА	49	50	50	49	46	41	26				
Нет превышений нормативов						-	-	-	-	-	-	-	-	-	-	-
141	РТ141	8000	7000	0	ИШ0004-44дБА, ИШ0009-43дБА	49	50	50	49	46	41	27				
Нет превышений нормативов						-	-	-	-	-	-	-	-	-	-	-
142	РТ142	8500	7000	0	ИШ0004-43дБА, ИШ0009-42дБА	49	49	50	49	45	40	25				
Нет превышений нормативов						-	-	-	-	-	-	-	-	-	-	-
143	РТ143	9000	7000	0	ИШ0004-41дБА, ИШ0009-41дБА	48	48	49	48	44	38	22				

Нет превышений нормативов						-	-	-	-	-	-	-	-	-	-	-
144	РТ144	9500	7000	0	ИШ0004-40дБА, ИШ0009-39дБА	47	48	47	46	42	35	17				
Нет превышений нормативов						-	-	-	-	-	-	-	-	-	-	-
145	РТ145	10000	7000	0	ИШ0004-38дБА, ИШ0009-36дБА	46	47	46	45	40	32	12				
Нет превышений нормативов						-	-	-	-	-	-	-	-	-	-	-
146	РТ146	10500	7000	0	ИШ0004-36дБА, ИШ0009-34дБА	45	46	45	43	38	29	6				
Нет превышений нормативов						-	-	-	-	-	-	-	-	-	-	-
147	РТ147	11000	7000	0	ИШ0004-35дБА, ИШ0009-32дБА	45	45	44	42	36	25					
Нет превышений нормативов						-	-	-	-	-	-	-	-	-	-	-
148	РТ148	11500	7000	0	ИШ0004-33дБА, ИШ0009-30дБА	44	44	43	40	34	22					
Нет превышений нормативов						-	-	-	-	-	-	-	-	-	-	-
149	РТ149	12000	7000	0	ИШ0004-32дБА, ИШ0009-28дБА	43	44	42	39	32	18					
Нет превышений нормативов						-	-	-	-	-	-	-	-	-	-	-
150	РТ150	12500	7000	0	ИШ0004-30дБА, ИШ0009-26дБА	42	43	41	38	30	15					
Нет превышений нормативов						-	-	-	-	-	-	-	-	-	-	-
151	РТ151	13000	7000	0	ИШ0004-29дБА, ИШ0009-25дБА	42	42	40	36	28	11					
Нет превышений нормативов						-	-	-	-	-	-	-	-	-	-	-
152	РТ152	13500	7000	0	ИШ0004-28дБА, ИШ0009-23дБА	41	42	39	35	26	8					
Нет превышений нормативов						-	-	-	-	-	-	-	-	-	-	-
153	РТ153	14000	7000	0	ИШ0004-27дБА, ИШ0009-21дБА	41	41	38	34	24	3					
Нет превышений нормативов						-	-	-	-	-	-	-	-	-	-	-
154	РТ154	14500	7000	0	ИШ0004-26дБА, ИШ0009-20дБА	40	41	38	33	22						
Нет превышений нормативов						-	-	-	-	-	-	-	-	-	-	-
155	РТ155	15000	7000	0	ИШ0004-25дБА, ИШ0009-19дБА	40	40	37	32	20						
Нет превышений нормативов						-	-	-	-	-	-	-	-	-	-	-
156	РТ156	0	6500	0	ИШ0004-24дБА, ИШ0009-17дБА	40	40	36	31	18						
Нет превышений нормативов						-	-	-	-	-	-	-	-	-	-	-
157	РТ157	500	6500	0	ИШ0004-25дБА, ИШ0009-18дБА	40	41	37	32	20						
Нет превышений нормативов						-	-	-	-	-	-	-	-	-	-	-
158	РТ158	1000	6500	0	ИШ0004-26дБА, ИШ0009-19дБА	41	41	38	33	22						
Нет превышений нормативов						-	-	-	-	-	-	-	-	-	-	-
159	РТ159	1500	6500	0	ИШ0004-27дБА, ИШ0009-21дБА	41	41	39	34	24	1					
Нет превышений нормативов						-	-	-	-	-	-	-	-	-	-	-
160	РТ160	2000	6500	0	ИШ0004-29дБА, ИШ0009-22дБА	42	42	40	36	26	7					

Нет превышений нормативов						-	-	-	-	-	-	-	-	-	-	-	-
161	РТ161	2500	6500	0	ИШ0004-30дБА, ИШ0009-24дБА	42	43	41	37	28	11						
Нет превышений нормативов						-	-	-	-	-	-	-	-	-	-	-	-
162	РТ162	3000	6500	0	ИШ0004-31дБА, ИШ0009-25дБА	43	43	42	38	30	14						
Нет превышений нормативов						-	-	-	-	-	-	-	-	-	-	-	-
163	РТ163	3500	6500	0	ИШ0004-33дБА, ИШ0009-27дБА	44	44	43	40	32	18						
Нет превышений нормативов						-	-	-	-	-	-	-	-	-	-	-	-
164	РТ164	4000	6500	0	ИШ0004-34дБА, ИШ0009-29дБА	44	45	44	41	34	22						
Нет превышений нормативов						-	-	-	-	-	-	-	-	-	-	-	-
165	РТ165	4500	6500	0	ИШ0004-36дБА, ИШ0009-31дБА	45	45	45	43	36	25						
Нет превышений нормативов						-	-	-	-	-	-	-	-	-	-	-	-
166	РТ166	5000	6500	0	ИШ0004-38дБА, ИШ0009-34дБА	46	46	46	44	39	29	6					
Нет превышений нормативов						-	-	-	-	-	-	-	-	-	-	-	-
167	РТ167	5500	6500	0	ИШ0004-40дБА, ИШ0009-36дБА	47	48	47	46	41	33	12					
Нет превышений нормативов						-	-	-	-	-	-	-	-	-	-	-	-
168	РТ168	6000	6500	0	ИШ0004-42дБА, ИШ0009-39дБА	48	49	49	48	44	36	19					
Нет превышений нормативов						-	-	-	-	-	-	-	-	-	-	-	-
169	РТ169	6500	6500	0	ИШ0004-44дБА, ИШ0009-42дБА	49	50	50	49	46	40	25					
Нет превышений нормативов						-	-	-	-	-	-	-	-	-	-	-	-
170	РТ170	7000	6500	0	ИШ0004-46дБА, ИШ0009-44дБА	51	51	52	51	48	43	30	3				
Нет превышений нормативов						-	-	-	-	-	-	-	-	-	-	-	-
171	РТ171	7500	6500	0	ИШ0004-47дБА, ИШ0009-47дБА, ИШ0006-37дБА, ИШ0005-37дБА	51	52	53	52	50	46	34	11				
Нет превышений нормативов						-	-	-	-	-	-	-	-	-	-	-	-
172	РТ172	8000	6500	0	ИШ0009-47дБА, ИШ0004-47дБА, ИШ0006-37дБА, ИШ0005-37дБА	51	52	53	52	50	46	35	13				
Нет превышений нормативов						-	-	-	-	-	-	-	-	-	-	-	-
173	РТ173	8500	6500	0	ИШ0009-46дБА, ИШ0004-45дБА	50	51	52	51	49	45	33	9				
Нет превышений нормативов						-	-	-	-	-	-	-	-	-	-	-	-
174	РТ174	9000	6500	0	ИШ0009-44дБА, ИШ0004-43дБА	49	50	50	49	46	42	28	1				
Нет превышений нормативов						-	-	-	-	-	-	-	-	-	-	-	-
175	РТ175	9500	6500	0	ИШ0004-41дБА, ИШ0009-41дБА	48	48	49	48	44	38	22					
Нет превышений нормативов						-	-	-	-	-	-	-	-	-	-	-	-
176	РТ176	10000	6500	0	ИШ0004-39дБА, ИШ0009-38дБА	47	47	47	46	42	34	16					

Нет превышений нормативов						-	-	-	-	-	-	-	-	-	-	-
177	РТ177	10500	6500	0	ИШ0004-37дБА, ИШ0009-35дБА	46	46	46	44	39	31	9				
Нет превышений нормативов						-	-	-	-	-	-	-	-	-	-	-
178	РТ178	11000	6500	0	ИШ0004-36дБА, ИШ0009-33дБА	45	45	45	43	37	27	3				
Нет превышений нормативов						-	-	-	-	-	-	-	-	-	-	-
179	РТ179	11500	6500	0	ИШ0004-34дБА, ИШ0009-31дБА	44	45	43	41	35	23					
Нет превышений нормативов						-	-	-	-	-	-	-	-	-	-	-
180	РТ180	12000	6500	0	ИШ0004-32дБА, ИШ0009-29дБА	43	44	42	40	33	20					
Нет превышений нормативов						-	-	-	-	-	-	-	-	-	-	-
181	РТ181	12500	6500	0	ИШ0004-31дБА, ИШ0009-27дБА	43	43	41	38	30	16					
Нет превышений нормативов						-	-	-	-	-	-	-	-	-	-	-
182	РТ182	13000	6500	0	ИШ0004-30дБА, ИШ0009-25дБА	42	42	40	37	28	12					
Нет превышений нормативов						-	-	-	-	-	-	-	-	-	-	-
183	РТ183	13500	6500	0	ИШ0004-28дБА, ИШ0009-23дБА	42	42	40	36	26	9					
Нет превышений нормативов						-	-	-	-	-	-	-	-	-	-	-
184	РТ184	14000	6500	0	ИШ0004-27дБА, ИШ0009-22дБА	41	41	39	34	24	4					
Нет превышений нормативов						-	-	-	-	-	-	-	-	-	-	-
185	РТ185	14500	6500	0	ИШ0004-26дБА, ИШ0009-20дБА	41	41	38	33	22						
Нет превышений нормативов						-	-	-	-	-	-	-	-	-	-	-
186	РТ186	15000	6500	0	ИШ0004-25дБА, ИШ0009-19дБА	40	40	37	32	20						
Нет превышений нормативов						-	-	-	-	-	-	-	-	-	-	-
187	РТ187	0	6000	0	ИШ0004-24дБА, ИШ0009-17дБА	40	40	37	31	18						
Нет превышений нормативов						-	-	-	-	-	-	-	-	-	-	-
188	РТ188	500	6000	0	ИШ0004-25дБА, ИШ0009-18дБА	40	41	37	32	20						
Нет превышений нормативов						-	-	-	-	-	-	-	-	-	-	-
189	РТ189	1000	6000	0	ИШ0004-27дБА, ИШ0009-19дБА	41	41	38	33	22						
Нет превышений нормативов						-	-	-	-	-	-	-	-	-	-	-
190	РТ190	1500	6000	0	ИШ0004-28дБА, ИШ0009-21дБА	41	42	39	35	24	4					
Нет превышений нормативов						-	-	-	-	-	-	-	-	-	-	-
191	РТ191	2000	6000	0	ИШ0004-29дБА, ИШ0009-22дБА	42	42	40	36	26	8					
Нет превышений нормативов						-	-	-	-	-	-	-	-	-	-	-
192	РТ192	2500	6000	0	ИШ0004-30дБА, ИШ0009-24дБА	42	43	41	37	28	11					
Нет превышений нормативов						-	-	-	-	-	-	-	-	-	-	-
193	РТ193	3000	6000	0	ИШ0004-32дБА, ИШ0009-26дБА	43	43	42	39	30	15					

Нет превышений нормативов						-	-	-	-	-	-	-	-	-	-	-	-
194	РТ194	3500	6000	0	ИШ0004-33дБА, ИШ0009-28дБА	44	44	43	40	33	19						
Нет превышений нормативов						-	-	-	-	-	-	-	-	-	-	-	-
195	РТ195	4000	6000	0	ИШ0004-35дБА, ИШ0009-30дБА	44	45	44	42	35	23						
Нет превышений нормативов						-	-	-	-	-	-	-	-	-	-	-	-
196	РТ196	4500	6000	0	ИШ0004-37дБА, ИШ0009-32дБА	45	46	45	43	37	27						
Нет превышений нормативов						-	-	-	-	-	-	-	-	-	-	-	-
197	РТ197	5000	6000	0	ИШ0004-39дБА, ИШ0009-34дБА	46	47	47	45	40	30	8					
Нет превышений нормативов						-	-	-	-	-	-	-	-	-	-	-	-
198	РТ198	5500	6000	0	ИШ0004-41дБА, ИШ0009-37дБА	48	48	48	47	42	34	15					
Нет превышений нормативов						-	-	-	-	-	-	-	-	-	-	-	-
199	РТ199	6000	6000	0	ИШ0004-43дБА, ИШ0009-40дБА	49	50	50	49	45	39	22					
Нет превышений нормативов						-	-	-	-	-	-	-	-	-	-	-	-
200	РТ200	6500	6000	0	ИШ0004-46дБА, ИШ0009-44дБА	51	51	52	51	48	43	30	1				
Нет превышений нормативов						-	-	-	-	-	-	-	-	-	-	-	-
201	РТ201	7000	6000	0	ИШ0004-49дБА, ИШ0009-48дБА	53	53	54	54	51	47	36	16				
Нет превышений нормативов						-	-	-	-	-	-	-	-	-	-	-	-
202	РТ202	7500	6000	0	ИШ0004-52дБА, ИШ0009-52дБА, ИШ0006-42дБА, ИШ0005-42дБА	54	55	56	56	54	51	42	26				
Нет превышений нормативов :						-	-	-	-	-	-	-	-	-	-	-	-
203	РТ203	8000	6000	0	ИШ0009-53дБА, ИШ0004-51дБА	54	55	56	56	54	52	44	29	5			
Нет превышений нормативов :						-	-	-	-	-	-	-	-	-	-	-	-
204	РТ204	8500	6000	0	ИШ0009-51дБА, ИШ0004-49дБА	52	53	54	54	52	49	40	22				
Нет превышений нормативов						-	-	-	-	-	-	-	-	-	-	-	-
205	РТ205	9000	6000	0	ИШ0009-47дБА, ИШ0004-45дБА	50	51	52	51	49	45	34	11				
Нет превышений нормативов						-	-	-	-	-	-	-	-	-	-	-	-
206	РТ206	9500	6000	0	ИШ0009-43дБА, ИШ0004-43дБА	49	49	50	49	46	41	26					
Нет превышений нормативов						-	-	-	-	-	-	-	-	-	-	-	-
207	РТ207	10000	6000	0	ИШ0004-40дБА, ИШ0009-39дБА	47	48	48	47	43	36	19					
Нет превышений нормативов						-	-	-	-	-	-	-	-	-	-	-	-
208	РТ208	10500	6000	0	ИШ0004-38дБА, ИШ0009-36дБА	46	47	46	45	40	32	12					
Нет превышений нормативов						-	-	-	-	-	-	-	-	-	-	-	-
209	РТ209	11000	6000	0	ИШ0004-36дБА, ИШ0009-34дБА	45	46	45	43	38	28	5					
Нет превышений нормативов						-	-	-	-	-	-	-	-	-	-	-	-

227	PT227	4500	5500	0	ИШ0004-37дБА, ИШ0009-32дБА	46	46	45	43	38	27			
Нет превышений нормативов						-	-	-	-	-	-	-	-	-
228	PT228	5000	5500	0	ИШ0004-39дБА, ИШ0009-35дБА	47	47	47	45	40	31	9		
Нет превышений нормативов						-	-	-	-	-	-	-	-	-
229	PT229	5500	5500	0	ИШ0004-41дБА, ИШ0009-38дБА	48	48	49	47	43	35	17		
Нет превышений нормативов						-	-	-	-	-	-	-	-	-
230	PT230	6000	5500	0	ИШ0004-44дБА, ИШ0009-41дБА	50	50	51	50	46	40	25		
Нет превышений нормативов						-	-	-	-	-	-	-	-	-
231	PT231	6500	5500	0	ИШ0004-48дБА, ИШ0009-45дБА	52	52	53	53	49	45	32	9	
Нет превышений нормативов						-	-	-	-	-	-	-	-	-
232	PT232	7000	5500	0	ИШ0004-53дБА, ИШ0009-50дБА	55	56	57	56	54	51	41	24	
Нет превышений нормативов :						-	-	-	-	-	-	-	-	-
233	PT233	7500	5500	0	ИШ0004-59дБА, ИШ0009-57дБА	60	61	62	62	60	58	51	39	
Нет превышений нормативов :						-	-	-	-	-	-	-	-	-
234	PT234	8000	5500	0	ИШ0009-64дБА, ИШ0004-57дБА	59	60	61	62	62	62	57	48	
Нет превышений нормативов :						-	-	-	-	-	-	-	-	-
235	PT235	8500	5500	0	ИШ0009-55дБА, ИШ0004-51дБА	54	55	56	56	55	54	47	33	
Нет превышений нормативов :						-	-	-	-	-	-	-	-	-
236	PT236	9000	5500	0	ИШ0009-49дБА, ИШ0004-47дБА	51	52	53	52	50	47	37	17	
Нет превышений нормативов						-	-	-	-	-	-	-	-	-
237	PT237	9500	5500	0	ИШ0009-44дБА, ИШ0004-44дБА	49	50	50	50	47	42	29	2	
Нет превышений нормативов						-	-	-	-	-	-	-	-	-
238	PT238	10000	5500	0	ИШ0004-41дБА, ИШ0009-40дБА	48	48	48	47	44	37	21		
Нет превышений нормативов						-	-	-	-	-	-	-	-	-
239	PT239	10500	5500	0	ИШ0004-38дБА, ИШ0009-37дБА	46	47	47	45	41	33	14		
Нет превышений нормативов						-	-	-	-	-	-	-	-	-
240	PT240	11000	5500	0	ИШ0004-36дБА, ИШ0009-34дБА	45	46	45	43	38	29	6		
Нет превышений нормативов						-	-	-	-	-	-	-	-	-
241	PT241	11500	5500	0	ИШ0004-35дБА, ИШ0009-32дБА	44	45	44	42	36	25			
Нет превышений нормативов						-	-	-	-	-	-	-	-	-
242	PT242	12000	5500	0	ИШ0004-33дБА, ИШ0009-29дБА	44	44	43	40	33	21			
Нет превышений нормативов						-	-	-	-	-	-	-	-	-
243	PT243	12500	5500	0	ИШ0004-31дБА, ИШ0009-27дБА	43	43	42	39	31	17			
Нет превышений нормативов						-	-	-	-	-	-	-	-	-

244	PT244	13000	5500	0	ИШ0004-30дБА, ИШ0009-26дБА	42	43	41	37	29	13				
Нет превышений нормативов						-	-	-	-	-	-	-	-	-	-
245	PT245	13500	5500	0	ИШ0004-29дБА, ИШ0009-24дБА	42	42	40	36	27	10				
Нет превышений нормативов						-	-	-	-	-	-	-	-	-	-
246	PT246	14000	5500	0	ИШ0004-27дБА, ИШ0009-22дБА	41	42	39	35	25	5				
Нет превышений нормативов						-	-	-	-	-	-	-	-	-	-
247	PT247	14500	5500	0	ИШ0004-26дБА, ИШ0009-21дБА	41	41	38	33	23	1				
Нет превышений нормативов						-	-	-	-	-	-	-	-	-	-
248	PT248	15000	5500	0	ИШ0004-25дБА, ИШ0009-19дБА	40	41	37	32	21					
Нет превышений нормативов						-	-	-	-	-	-	-	-	-	-
249	PT249	0	5000	0	ИШ0004-24дБА, ИШ0009-17дБА	40	40	37	31	18					
Нет превышений нормативов						-	-	-	-	-	-	-	-	-	-
250	PT250	500	5000	0	ИШ0004-26дБА, ИШ0009-18дБА	40	41	37	32	20					
Нет превышений нормативов						-	-	-	-	-	-	-	-	-	-
251	PT251	1000	5000	0	ИШ0004-27дБА, ИШ0009-20дБА	41	41	38	33	22					
Нет превышений нормативов						-	-	-	-	-	-	-	-	-	-
252	PT252	1500	5000	0	ИШ0004-28дБА, ИШ0009-21дБА	41	42	39	35	24	5				
Нет превышений нормативов						-	-	-	-	-	-	-	-	-	-
253	PT253	2000	5000	0	ИШ0004-29дБА, ИШ0009-23дБА	42	42	40	36	26	8				
Нет превышений нормативов						-	-	-	-	-	-	-	-	-	-
254	PT254	2500	5000	0	ИШ0004-30дБА, ИШ0009-24дБА	42	43	41	37	28	12				
Нет превышений нормативов						-	-	-	-	-	-	-	-	-	-
255	PT255	3000	5000	0	ИШ0004-32дБА, ИШ0009-26дБА	43	43	42	39	31	16				
Нет превышений нормативов						-	-	-	-	-	-	-	-	-	-
256	PT256	3500	5000	0	ИШ0004-33дБА, ИШ0009-28дБА	44	44	43	40	33	19				
Нет превышений нормативов						-	-	-	-	-	-	-	-	-	-
257	PT257	4000	5000	0	ИШ0004-35дБА, ИШ0009-30дБА	45	45	44	42	35	23				
Нет превышений нормативов						-	-	-	-	-	-	-	-	-	-
258	PT258	4500	5000	0	ИШ0004-37дБА, ИШ0009-32дБА	46	46	45	43	38	27				
Нет превышений нормативов						-	-	-	-	-	-	-	-	-	-
259	PT259	5000	5000	0	ИШ0004-39дБА, ИШ0009-35дБА	47	47	47	45	40	31	9			
Нет превышений нормативов						-	-	-	-	-	-	-	-	-	-
260	PT260	5500	5000	0	ИШ0004-42дБА, ИШ0009-38дБА	48	48	49	47	43	35	17			
Нет превышений нормативов						-	-	-	-	-	-	-	-	-	-

261	PT261	6000	5000	0	ИШ0004-45дБА, ИШ0009-41дБА	50	50	51	50	46	40	25			
Нет превышений нормативов						-	-	-	-	-	-	-	-	-	-
262	PT262	6500	5000	0	ИШ0004-48дБА, ИШ0009-45дБА	52	52	53	53	50	45	33	10		
Нет превышений нормативов						-	-	-	-	-	-	-	-	-	-
263	PT263	7000	5000	0	ИШ0004-53дБА, ИШ0009-50дБА	55	56	57	57	54	51	42	25		
Нет превышений нормативов :						-	-	-	-	-	-	-	-	-	-
264	PT264	7500	5000	0	ИШ0004-62дБА, ИШ0009-57дБА	62	63	64	64	62	60	53	42		
Нет превышений нормативов :						-	-	-	-	-	-	-	-	-	-
265	PT265	8000	5000	0	ИШ0009-63дБА, ИШ0004-59дБА, ИШ0007-53дБА	60	61	62	63	62	61	56	48		
Нет превышений нормативов :						-	-	-	-	-	-	-	-	-	-
266	PT266	8500	5000	0	ИШ0009-55дБА, ИШ0004-52дБА	55	55	56	57	55	54	46	32		
Нет превышений нормативов :						-	-	-	-	-	-	-	-	-	-
267	PT267	9000	5000	0	ИШ0009-49дБА, ИШ0004-47дБА	51	52	53	53	50	47	37	17		
Нет превышений нормативов						-	-	-	-	-	-	-	-	-	-
268	PT268	9500	5000	0	ИШ0009-44дБА, ИШ0004-44дБА	49	50	50	50	47	42	29	2		
Нет превышений нормативов						-	-	-	-	-	-	-	-	-	-
269	PT269	10000	5000	0	ИШ0004-41дБА, ИШ0009-40дБА	48	48	48	47	44	37	21			
Нет превышений нормативов						-	-	-	-	-	-	-	-	-	-
270	PT270	10500	5000	0	ИШ0004-39дБА, ИШ0009-37дБА	46	47	47	45	41	33	14			
Нет превышений нормативов						-	-	-	-	-	-	-	-	-	-
271	PT271	11000	5000	0	ИШ0004-36дБА, ИШ0009-34дБА	45	46	45	43	38	29	6			
Нет превышений нормативов						-	-	-	-	-	-	-	-	-	-
272	PT272	11500	5000	0	ИШ0004-35дБА, ИШ0009-32дБА	44	45	44	42	36	25				
Нет превышений нормативов						-	-	-	-	-	-	-	-	-	-
273	PT273	12000	5000	0	ИШ0004-33дБА, ИШ0009-29дБА	44	44	43	40	33	21				
Нет превышений нормативов						-	-	-	-	-	-	-	-	-	-
274	PT274	12500	5000	0	ИШ0004-31дБА, ИШ0009-27дБА	43	43	42	39	31	17				
Нет превышений нормативов						-	-	-	-	-	-	-	-	-	-
275	PT275	13000	5000	0	ИШ0004-30дБА, ИШ0009-26дБА	42	43	41	37	29	13				
Нет превышений нормативов						-	-	-	-	-	-	-	-	-	-
276	PT276	13500	5000	0	ИШ0004-29дБА, ИШ0009-24дБА	42	42	40	36	27	10				
Нет превышений нормативов						-	-	-	-	-	-	-	-	-	-
277	PT277	14000	5000	0	ИШ0004-27дБА, ИШ0009-22дБА	41	42	39	35	25	5				

					Нет превышений нормативов	-	-	-	-	-	-	-	-	-	-	-	-
278	РТ278	14500	5000	0	ИШ0004-26дБА, ИШ0009-21дБА	41	41	38	33	23	1						
					Нет превышений нормативов	-	-	-	-	-	-	-	-	-	-	-	-
279	РТ279	15000	5000	0	ИШ0004-25дБА, ИШ0009-19дБА	40	41	37	32	21							
					Нет превышений нормативов	-	-	-	-	-	-	-	-	-	-	-	-
280	РТ280	0	4500	0	ИШ0004-24дБА, ИШ0009-17дБА	40	40	37	31	18							
					Нет превышений нормативов	-	-	-	-	-	-	-	-	-	-	-	-
281	РТ281	500	4500	0	ИШ0004-25дБА, ИШ0009-18дБА	40	41	37	32	20							
					Нет превышений нормативов	-	-	-	-	-	-	-	-	-	-	-	-
282	РТ282	1000	4500	0	ИШ0004-27дБА, ИШ0009-19дБА	41	41	38	33	22							
					Нет превышений нормативов	-	-	-	-	-	-	-	-	-	-	-	-
283	РТ283	1500	4500	0	ИШ0004-28дБА, ИШ0009-21дБА	41	42	39	35	24	4						
					Нет превышений нормативов	-	-	-	-	-	-	-	-	-	-	-	-
284	РТ284	2000	4500	0	ИШ0004-29дБА, ИШ0009-22дБА	42	42	40	36	26	8						
					Нет превышений нормативов	-	-	-	-	-	-	-	-	-	-	-	-
285	РТ285	2500	4500	0	ИШ0004-30дБА, ИШ0009-24дБА	42	43	41	37	28	11						
					Нет превышений нормативов	-	-	-	-	-	-	-	-	-	-	-	-
286	РТ286	3000	4500	0	ИШ0004-32дБА, ИШ0009-26дБА	43	43	42	39	30	15						
					Нет превышений нормативов	-	-	-	-	-	-	-	-	-	-	-	-
287	РТ287	3500	4500	0	ИШ0004-33дБА, ИШ0009-28дБА	44	44	43	40	33	19						
					Нет превышений нормативов	-	-	-	-	-	-	-	-	-	-	-	-
288	РТ288	4000	4500	0	ИШ0004-35дБА, ИШ0009-30дБА	45	45	44	42	35	23						
					Нет превышений нормативов	-	-	-	-	-	-	-	-	-	-	-	-
289	РТ289	4500	4500	0	ИШ0004-37дБА, ИШ0009-32дБА	45	46	45	43	37	27						
					Нет превышений нормативов	-	-	-	-	-	-	-	-	-	-	-	-
290	РТ290	5000	4500	0	ИШ0004-39дБА, ИШ0009-34дБА	47	47	47	45	40	31	8					
					Нет превышений нормативов	-	-	-	-	-	-	-	-	-	-	-	-
291	РТ291	5500	4500	0	ИШ0004-41дБА, ИШ0009-37дБА	48	48	48	47	42	35	16					
					Нет превышений нормативов	-	-	-	-	-	-	-	-	-	-	-	-
292	РТ292	6000	4500	0	ИШ0004-44дБА, ИШ0009-40дБА	49	50	50	49	45	39	23					
					Нет превышений нормативов	-	-	-	-	-	-	-	-	-	-	-	-
293	РТ293	6500	4500	0	ИШ0004-47дБА, ИШ0009-44дБА	51	52	52	52	48	43	30	4				
					Нет превышений нормативов	-	-	-	-	-	-	-	-	-	-	-	-
294	РТ294	7000	4500	0	ИШ0004-51дБА, ИШ0009-47дБА	53	54	55	55	52	48	37	17				

Нет превышений нормативов						-	-	-	-	-	-	-	-	-	-
295	РТ295	7500	4500	0	ИШ0004-54дБА, ИШ0009-51дБА	56	56	57	57	55	52	43	27		
Нет превышений нормативов :						-	-	-	-	-	-	-	-	-	-
296	РТ296	8000	4500	0	ИШ0004-53дБА, ИШ0009-53дБА	55	56	57	57	55	52	44	29		
Нет превышений нормативов :						-	-	-	-	-	-	-	-	-	-
297	РТ297	8500	4500	0	ИШ0009-50дБА, ИШ0004-50дБА	53	53	54	54	52	49	40	22		
Нет превышений нормативов						-	-	-	-	-	-	-	-	-	-
298	РТ298	9000	4500	0	ИШ0009-46дБА, ИШ0004-46дБА	51	51	52	51	49	45	33	11		
Нет превышений нормативов						-	-	-	-	-	-	-	-	-	-
299	РТ299	9500	4500	0	ИШ0004-43дБА, ИШ0009-43дБА	49	49	50	49	46	41	26			
Нет превышений нормативов						-	-	-	-	-	-	-	-	-	-
300	РТ300	10000	4500	0	ИШ0004-40дБА, ИШ0009-39дБА	47	48	48	47	43	36	19			
Нет превышений нормативов						-	-	-	-	-	-	-	-	-	-
301	РТ301	10500	4500	0	ИШ0004-38дБА, ИШ0009-36дБА	46	47	46	45	40	32	12			
Нет превышений нормативов						-	-	-	-	-	-	-	-	-	-
302	РТ302	11000	4500	0	ИШ0004-36дБА, ИШ0009-34дБА	45	46	45	43	38	28	5			
Нет превышений нормативов						-	-	-	-	-	-	-	-	-	-
303	РТ303	11500	4500	0	ИШ0004-34дБА, ИШ0009-31дБА	44	45	44	42	35	24				
Нет превышений нормативов						-	-	-	-	-	-	-	-	-	-
304	РТ304	12000	4500	0	ИШ0004-33дБА, ИШ0009-29дБА	44	44	43	40	33	21				
Нет превышений нормативов						-	-	-	-	-	-	-	-	-	-
305	РТ305	12500	4500	0	ИШ0004-31дБА, ИШ0009-27дБА	43	43	42	39	31	17				
Нет превышений нормативов						-	-	-	-	-	-	-	-	-	-
306	РТ306	13000	4500	0	ИШ0004-30дБА, ИШ0009-25дБА	42	43	41	37	29	13				
Нет превышений нормативов						-	-	-	-	-	-	-	-	-	-
307	РТ307	13500	4500	0	ИШ0004-29дБА, ИШ0009-24дБА	42	42	40	36	27	9				
Нет превышений нормативов						-	-	-	-	-	-	-	-	-	-
308	РТ308	14000	4500	0	ИШ0004-27дБА, ИШ0009-22дБА	41	41	39	35	25	4				
Нет превышений нормативов						-	-	-	-	-	-	-	-	-	-
309	РТ309	14500	4500	0	ИШ0004-26дБА, ИШ0009-21дБА	41	41	38	33	23	1				
Нет превышений нормативов						-	-	-	-	-	-	-	-	-	-
310	РТ310	15000	4500	0	ИШ0004-25дБА, ИШ0009-19дБА	40	41	37	32	21					
Нет превышений нормативов						-	-	-	-	-	-	-	-	-	-
311	РТ311	0	4000	0	ИШ0004-24дБА, ИШ0009-17дБА	40	40	36	31	18					

					Нет превышений нормативов	-	-	-	-	-	-	-	-	-	-	-	-
312	PT312	500	4000	0	ИШ0004-25дБА, ИШ0009-18дБА	40	41	37	32	20							
					Нет превышений нормативов	-	-	-	-	-	-	-	-	-	-	-	-
313	PT313	1000	4000	0	ИШ0004-26дБА, ИШ0009-19дБА	41	41	38	33	22							
					Нет превышений нормативов	-	-	-	-	-	-	-	-	-	-	-	-
314	PT314	1500	4000	0	ИШ0004-28дБА, ИШ0009-21дБА	41	41	39	34	24	4						
					Нет превышений нормативов	-	-	-	-	-	-	-	-	-	-	-	-
315	PT315	2000	4000	0	ИШ0004-29дБА, ИШ0009-22дБА	42	42	40	36	26	7						
					Нет превышений нормативов	-	-	-	-	-	-	-	-	-	-	-	-
316	PT316	2500	4000	0	ИШ0004-30дБА, ИШ0009-24дБА	42	43	41	37	28	11						
					Нет превышений нормативов	-	-	-	-	-	-	-	-	-	-	-	-
317	PT317	3000	4000	0	ИШ0004-31дБА, ИШ0009-25дБА	43	43	42	38	30	15						
					Нет превышений нормативов	-	-	-	-	-	-	-	-	-	-	-	-
318	PT318	3500	4000	0	ИШ0004-33дБА, ИШ0009-27дБА	44	44	43	40	32	18						
					Нет превышений нормативов	-	-	-	-	-	-	-	-	-	-	-	-
319	PT319	4000	4000	0	ИШ0004-34дБА, ИШ0009-29дБА	44	45	44	41	34	22						
					Нет превышений нормативов	-	-	-	-	-	-	-	-	-	-	-	-
320	PT320	4500	4000	0	ИШ0004-36дБА, ИШ0009-31дБА	45	46	45	43	37	25						
					Нет превышений нормативов	-	-	-	-	-	-	-	-	-	-	-	-
321	PT321	5000	4000	0	ИШ0004-38дБА, ИШ0009-33дБА	46	47	46	44	39	29	6					
					Нет превышений нормативов	-	-	-	-	-	-	-	-	-	-	-	-
322	PT322	5500	4000	0	ИШ0004-40дБА, ИШ0009-36дБА	47	48	48	46	41	33	13					
					Нет превышений нормативов	-	-	-	-	-	-	-	-	-	-	-	-
323	PT323	6000	4000	0	ИШ0004-42дБА, ИШ0009-39дБА	48	49	49	48	44	37	19					
					Нет превышений нормативов	-	-	-	-	-	-	-	-	-	-	-	-
324	PT324	6500	4000	0	ИШ0004-45дБА, ИШ0009-41дБА	50	50	51	50	46	40	25					
					Нет превышений нормативов	-	-	-	-	-	-	-	-	-	-	-	-
325	PT325	7000	4000	0	ИШ0004-47дБА, ИШ0009-44дБА	51	52	52	52	49	44	31	6				
					Нет превышений нормативов	-	-	-	-	-	-	-	-	-	-	-	-
326	PT326	7500	4000	0	ИШ0004-48дБА, ИШ0009-46дБА	52	53	53	53	50	46	34	13				
					Нет превышений нормативов	-	-	-	-	-	-	-	-	-	-	-	-
327	PT327	8000	4000	0	ИШ0004-48дБА, ИШ0009-47дБА	52	52	53	53	50	46	35	14				
					Нет превышений нормативов	-	-	-	-	-	-	-	-	-	-	-	-
328	PT328	8500	4000	0	ИШ0004-46дБА, ИШ0009-46дБА	51	51	52	52	49	45	33	9				

					Нет превышений нормативов	-	-	-	-	-	-	-	-	-	-	-
363	РТ363	10500	3500	0	ИШ0004-37дБА, ИШ0009-34дБА	45	46	45	43	38	29	5				
					Нет превышений нормативов	-	-	-	-	-	-	-	-	-	-	-
364	РТ364	11000	3500	0	ИШ0004-35дБА, ИШ0009-32дБА	45	45	44	42	36	25					
					Нет превышений нормативов	-	-	-	-	-	-	-	-	-	-	-
365	РТ365	11500	3500	0	ИШ0004-33дБА, ИШ0009-30дБА	44	44	43	41	34	22					
					Нет превышений нормативов	-	-	-	-	-	-	-	-	-	-	-
366	РТ366	12000	3500	0	ИШ0004-32дБА, ИШ0009-28дБА	43	44	42	39	32	18					
					Нет превышений нормативов	-	-	-	-	-	-	-	-	-	-	-
367	РТ367	12500	3500	0	ИШ0004-31дБА, ИШ0009-26дБА	43	43	41	38	30	15					
					Нет превышений нормативов	-	-	-	-	-	-	-	-	-	-	-
368	РТ368	13000	3500	0	ИШ0004-29дБА, ИШ0009-25дБА	42	42	40	37	28	11					
					Нет превышений нормативов	-	-	-	-	-	-	-	-	-	-	-
369	РТ369	13500	3500	0	ИШ0004-28дБА, ИШ0009-23дБА	41	42	39	35	26	8					
					Нет превышений нормативов	-	-	-	-	-	-	-	-	-	-	-
370	РТ370	14000	3500	0	ИШ0004-27дБА, ИШ0009-21дБА	41	41	39	34	24	3					
					Нет превышений нормативов	-	-	-	-	-	-	-	-	-	-	-
371	РТ371	14500	3500	0	ИШ0004-26дБА, ИШ0009-20дБА	40	41	38	33	22						
					Нет превышений нормативов	-	-	-	-	-	-	-	-	-	-	-
372	РТ372	15000	3500	0	ИШ0004-25дБА, ИШ0009-19дБА	40	40	37	32	20						
					Нет превышений нормативов	-	-	-	-	-	-	-	-	-	-	-
373	РТ373	0	3000	0	ИШ0004-24дБА, ИШ0009-16дБА	40	40	36	30	17						
					Нет превышений нормативов	-	-	-	-	-	-	-	-	-	-	-
374	РТ374	500	3000	0	ИШ0004-25дБА, ИШ0009-17дБА	40	40	37	31	19						
					Нет превышений нормативов	-	-	-	-	-	-	-	-	-	-	-
375	РТ375	1000	3000	0	ИШ0004-26дБА, ИШ0009-19дБА	40	41	38	33	21						
					Нет превышений нормативов	-	-	-	-	-	-	-	-	-	-	-
376	РТ376	1500	3000	0	ИШ0004-27дБА, ИШ0009-20дБА	41	41	38	34	23						
					Нет превышений нормативов	-	-	-	-	-	-	-	-	-	-	-
377	РТ377	2000	3000	0	ИШ0004-28дБА, ИШ0009-21дБА	41	42	39	35	25	5					
					Нет превышений нормативов	-	-	-	-	-	-	-	-	-	-	-
378	РТ378	2500	3000	0	ИШ0004-29дБА, ИШ0009-23дБА	42	42	40	36	27	8					
					Нет превышений нормативов	-	-	-	-	-	-	-	-	-	-	-
379	РТ379	3000	3000	0	ИШ0004-30дБА, ИШ0009-24дБА	42	43	41	37	29	12					

					Нет превышений нормативов	-	-	-	-	-	-	-	-	-	-	-	-
380	РТ380	3500	3000	0	ИШ0004-32дБА, ИШ0009-26дБА	43	43	42	39	30	15						
					Нет превышений нормативов	-	-	-	-	-	-	-	-	-	-	-	-
381	РТ381	4000	3000	0	ИШ0004-33дБА, ИШ0009-27дБА	44	44	43	40	32	19						
					Нет превышений нормативов	-	-	-	-	-	-	-	-	-	-	-	-
382	РТ382	4500	3000	0	ИШ0004-35дБА, ИШ0009-29дБА	44	45	44	41	34	22						
					Нет превышений нормативов	-	-	-	-	-	-	-	-	-	-	-	-
383	РТ383	5000	3000	0	ИШ0004-36дБА, ИШ0009-31дБА	45	45	45	43	36	25						
					Нет превышений нормативов	-	-	-	-	-	-	-	-	-	-	-	-
384	РТ384	5500	3000	0	ИШ0004-37дБА, ИШ0009-33дБА	46	46	46	44	38	28	2					
					Нет превышений нормативов	-	-	-	-	-	-	-	-	-	-	-	-
385	РТ385	6000	3000	0	ИШ0004-39дБА, ИШ0009-35дБА	47	47	47	45	40	31	9					
					Нет превышений нормативов	-	-	-	-	-	-	-	-	-	-	-	-
386	РТ386	6500	3000	0	ИШ0004-40дБА, ИШ0009-36дБА	47	48	48	46	41	33	13					
					Нет превышений нормативов	-	-	-	-	-	-	-	-	-	-	-	-
387	РТ387	7000	3000	0	ИШ0004-41дБА, ИШ0009-38дБА	48	48	48	47	43	35	17					
					Нет превышений нормативов	-	-	-	-	-	-	-	-	-	-	-	-
388	РТ388	7500	3000	0	ИШ0004-42дБА, ИШ0009-39дБА	48	49	49	48	43	36	19					
					Нет превышений нормативов	-	-	-	-	-	-	-	-	-	-	-	-
389	РТ389	8000	3000	0	ИШ0004-42дБА, ИШ0009-39дБА	48	48	49	48	43	36	19					
					Нет превышений нормативов	-	-	-	-	-	-	-	-	-	-	-	-
390	РТ390	8500	3000	0	ИШ0004-41дБА, ИШ0009-38дБА	48	48	48	47	43	36	18					
					Нет превышений нормативов	-	-	-	-	-	-	-	-	-	-	-	-
391	РТ391	9000	3000	0	ИШ0004-40дБА, ИШ0009-37дБА	47	48	48	46	42	34	15					
					Нет превышений нормативов	-	-	-	-	-	-	-	-	-	-	-	-
392	РТ392	9500	3000	0	ИШ0004-39дБА, ИШ0009-36дБА	46	47	47	45	40	32	11					
					Нет превышений нормативов	-	-	-	-	-	-	-	-	-	-	-	-
393	РТ393	10000	3000	0	ИШ0004-37дБА, ИШ0009-34дБА	46	46	46	44	38	29	6					
					Нет превышений нормативов	-	-	-	-	-	-	-	-	-	-	-	-
394	РТ394	10500	3000	0	ИШ0004-36дБА, ИШ0009-32дБА	45	45	45	42	37	26	1					
					Нет превышений нормативов	-	-	-	-	-	-	-	-	-	-	-	-
395	РТ395	11000	3000	0	ИШ0004-34дБА, ИШ0009-31дБА	44	45	44	41	35	23						
					Нет превышений нормативов	-	-	-	-	-	-	-	-	-	-	-	-
396	РТ396	11500	3000	0	ИШ0004-33дБА, ИШ0009-29дБА	44	44	43	40	33	20						

					Нет превышений нормативов	-	-	-	-	-	-	-	-	-	-	-
397	РТ397	12000	3000	0	ИШ0004-31дБА, ИШ0009-27дБА	43	43	42	39	31	17					
					Нет превышений нормативов	-	-	-	-	-	-	-	-	-	-	-
398	РТ398	12500	3000	0	ИШ0004-30дБА, ИШ0009-25дБА	42	43	41	37	29	13					
					Нет превышений нормативов	-	-	-	-	-	-	-	-	-	-	-
399	РТ399	13000	3000	0	ИШ0004-29дБА, ИШ0009-24дБА	42	42	40	36	27	10					
					Нет превышений нормативов	-	-	-	-	-	-	-	-	-	-	-
400	РТ400	13500	3000	0	ИШ0004-28дБА, ИШ0009-22дБА	41	42	39	35	25	7					
					Нет превышений нормативов	-	-	-	-	-	-	-	-	-	-	-
401	РТ401	14000	3000	0	ИШ0004-27дБА, ИШ0009-21дБА	41	41	38	34	23	2					
					Нет превышений нормативов	-	-	-	-	-	-	-	-	-	-	-
402	РТ402	14500	3000	0	ИШ0004-26дБА, ИШ0009-20дБА	40	41	38	33	21						
					Нет превышений нормативов	-	-	-	-	-	-	-	-	-	-	-
403	РТ403	15000	3000	0	ИШ0004-25дБА, ИШ0009-18дБА	40	40	37	31	20						
					Нет превышений нормативов	-	-	-	-	-	-	-	-	-	-	-
404	РТ404	0	2500	0	ИШ0004-24дБА, ИШ0009-16дБА	39	40	36	30	17						
					Нет превышений нормативов	-	-	-	-	-	-	-	-	-	-	-
405	РТ405	500	2500	0	ИШ0004-25дБА, ИШ0009-17дБА	40	40	37	31	19						
					Нет превышений нормативов	-	-	-	-	-	-	-	-	-	-	-
406	РТ406	1000	2500	0	ИШ0004-26дБА, ИШ0009-18дБА	40	41	37	32	20						
					Нет превышений нормативов	-	-	-	-	-	-	-	-	-	-	-
407	РТ407	1500	2500	0	ИШ0004-27дБА, ИШ0009-19дБА	41	41	38	33	22						
					Нет превышений нормативов	-	-	-	-	-	-	-	-	-	-	-
408	РТ408	2000	2500	0	ИШ0004-28дБА, ИШ0009-21дБА	41	42	39	34	24	4					
					Нет превышений нормативов	-	-	-	-	-	-	-	-	-	-	-
409	РТ409	2500	2500	0	ИШ0004-29дБА, ИШ0009-22дБА	42	42	40	36	26	7					
					Нет превышений нормативов	-	-	-	-	-	-	-	-	-	-	-
410	РТ410	3000	2500	0	ИШ0004-30дБА, ИШ0009-23дБА	42	43	41	37	28	10					
					Нет превышений нормативов	-	-	-	-	-	-	-	-	-	-	-
411	РТ411	3500	2500	0	ИШ0004-31дБА, ИШ0009-25дБА	43	43	41	38	29	13					
					Нет превышений нормативов	-	-	-	-	-	-	-	-	-	-	-
412	РТ412	4000	2500	0	ИШ0004-32дБА, ИШ0009-26дБА	43	44	42	39	31	17					
					Нет превышений нормативов	-	-	-	-	-	-	-	-	-	-	-
413	РТ413	4500	2500	0	ИШ0004-33дБА, ИШ0009-28дБА	44	44	43	40	33	20					

Нет превышений нормативов						-	-	-	-	-	-	-	-	-	-	-
414	РТ414	5000	2500	0	ИШ0004-35дБА, ИШ0009-30дБА	44	45	44	41	35	23					
Нет превышений нормативов						-	-	-	-	-	-	-	-	-	-	-
415	РТ415	5500	2500	0	ИШ0004-36дБА, ИШ0009-31дБА	45	45	45	43	36	25					
Нет превышений нормативов						-	-	-	-	-	-	-	-	-	-	-
416	РТ416	6000	2500	0	ИШ0004-37дБА, ИШ0009-33дБА	46	46	46	44	38	28	1				
Нет превышений нормативов						-	-	-	-	-	-	-	-	-	-	-
417	РТ417	6500	2500	0	ИШ0004-38дБА, ИШ0009-34дБА	46	47	46	44	39	30	7				
Нет превышений нормативов						-	-	-	-	-	-	-	-	-	-	-
418	РТ418	7000	2500	0	ИШ0004-39дБА, ИШ0009-35дБА	47	47	47	45	40	31	9				
Нет превышений нормативов						-	-	-	-	-	-	-	-	-	-	-
419	РТ419	7500	2500	0	ИШ0004-39дБА, ИШ0009-36дБА	47	47	47	45	41	32	11				
Нет превышений нормативов						-	-	-	-	-	-	-	-	-	-	-
420	РТ420	8000	2500	0	ИШ0004-39дБА, ИШ0009-36дБА	47	47	47	45	41	32	12				
Нет превышений нормативов						-	-	-	-	-	-	-	-	-	-	-
421	РТ421	8500	2500	0	ИШ0004-39дБА, ИШ0009-35дБА	46	47	47	45	40	32	10				
Нет превышений нормативов						-	-	-	-	-	-	-	-	-	-	-
422	РТ422	9000	2500	0	ИШ0004-38дБА, ИШ0009-35дБА	46	46	46	44	39	30	8				
Нет превышений нормативов						-	-	-	-	-	-	-	-	-	-	-
423	РТ423	9500	2500	0	ИШ0004-37дБА, ИШ0009-34дБА	46	46	45	44	38	28	4				
Нет превышений нормативов						-	-	-	-	-	-	-	-	-	-	-
424	РТ424	10000	2500	0	ИШ0004-36дБА, ИШ0009-32дБА	45	45	45	43	37	26					
Нет превышений нормативов						-	-	-	-	-	-	-	-	-	-	-
425	РТ425	10500	2500	0	ИШ0004-34дБА, ИШ0009-31дБА	44	45	44	41	35	24					
Нет превышений нормативов						-	-	-	-	-	-	-	-	-	-	-
426	РТ426	11000	2500	0	ИШ0004-33дБА, ИШ0009-29дБА	44	44	43	40	33	21					
Нет превышений нормативов						-	-	-	-	-	-	-	-	-	-	-
427	РТ427	11500	2500	0	ИШ0004-32дБА, ИШ0009-28дБА	43	44	42	39	32	18					
Нет превышений нормативов						-	-	-	-	-	-	-	-	-	-	-
428	РТ428	12000	2500	0	ИШ0004-31дБА, ИШ0009-26дБА	43	43	41	38	30	15					
Нет превышений нормативов						-	-	-	-	-	-	-	-	-	-	-
429	РТ429	12500	2500	0	ИШ0004-30дБА, ИШ0009-25дБА	42	42	40	37	28	11					
Нет превышений нормативов						-	-	-	-	-	-	-	-	-	-	-
430	РТ430	13000	2500	0	ИШ0004-28дБА, ИШ0009-23дБА	42	42	40	36	26	8					

Нет превышений нормативов						-	-	-	-	-	-	-	-	-	-
431	РТ431	13500	2500	0	ИШ0004-27дБА, ИШ0009-22дБА	41	41	39	34	24	4				
Нет превышений нормативов						-	-	-	-	-	-	-	-	-	-
432	РТ432	14000	2500	0	ИШ0004-26дБА, ИШ0009-20дБА	41	41	38	33	23	1				
Нет превышений нормативов						-	-	-	-	-	-	-	-	-	-
433	РТ433	14500	2500	0	ИШ0004-25дБА, ИШ0009-19дБА	40	41	37	32	21					
Нет превышений нормативов						-	-	-	-	-	-	-	-	-	-
434	РТ434	15000	2500	0	ИШ0004-24дБА, ИШ0009-18дБА	40	40	37	31	19					
Нет превышений нормативов						-	-	-	-	-	-	-	-	-	-
435	РТ435	0	2000	0	ИШ0004-23дБА, ИШ0009-15дБА	39	40	36	30	16					
Нет превышений нормативов						-	-	-	-	-	-	-	-	-	-
436	РТ436	500	2000	0	ИШ0004-24дБА, ИШ0009-16дБА	40	40	36	31	18					
Нет превышений нормативов						-	-	-	-	-	-	-	-	-	-
437	РТ437	1000	2000	0	ИШ0004-25дБА, ИШ0009-18дБА	40	40	37	32	20					
Нет превышений нормативов						-	-	-	-	-	-	-	-	-	-
438	РТ438	1500	2000	0	ИШ0004-26дБА, ИШ0009-19дБА	41	41	38	33	21					
Нет превышений нормативов						-	-	-	-	-	-	-	-	-	-
439	РТ439	2000	2000	0	ИШ0004-27дБА, ИШ0009-20дБА	41	41	39	34	23					
Нет превышений нормативов						-	-	-	-	-	-	-	-	-	-
440	РТ440	2500	2000	0	ИШ0004-28дБА, ИШ0009-21дБА	41	42	39	35	25	5				
Нет превышений нормативов						-	-	-	-	-	-	-	-	-	-
441	РТ441	3000	2000	0	ИШ0004-29дБА, ИШ0009-23дБА	42	42	40	36	27	8				
Нет превышений нормативов						-	-	-	-	-	-	-	-	-	-
442	РТ442	3500	2000	0	ИШ0004-30дБА, ИШ0009-24дБА	42	43	41	37	28	11				
Нет превышений нормативов						-	-	-	-	-	-	-	-	-	-
443	РТ443	4000	2000	0	ИШ0004-31дБА, ИШ0009-25дБА	43	43	42	38	30	14				
Нет превышений нормативов						-	-	-	-	-	-	-	-	-	-
444	РТ444	4500	2000	0	ИШ0004-32дБА, ИШ0009-27дБА	43	44	42	39	31	17				
Нет превышений нормативов						-	-	-	-	-	-	-	-	-	-
445	РТ445	5000	2000	0	ИШ0004-34дБА, ИШ0009-28дБА	44	44	43	40	33	20				
Нет превышений нормативов						-	-	-	-	-	-	-	-	-	-
446	РТ446	5500	2000	0	ИШ0004-35дБА, ИШ0009-29дБА	44	45	44	41	34	22				
Нет превышений нормативов						-	-	-	-	-	-	-	-	-	-
447	РТ447	6000	2000	0	ИШ0004-35дБА, ИШ0009-31дБА	45	45	44	42	36	24				

Нет превышений нормативов						-	-	-	-	-	-	-	-	-	-	-
448	РТ448	6500	2000	0	ИШ0004-36дБА, ИШ0009-32дБА	45	46	45	43	37	26					
Нет превышений нормативов						-	-	-	-	-	-	-	-	-	-	-
449	РТ449	7000	2000	0	ИШ0004-37дБА, ИШ0009-32дБА	45	46	45	43	38	27	1				
Нет превышений нормативов						-	-	-	-	-	-	-	-	-	-	-
450	РТ450	7500	2000	0	ИШ0004-37дБА, ИШ0009-33дБА	46	46	46	44	38	28	3				
Нет превышений нормативов						-	-	-	-	-	-	-	-	-	-	-
451	РТ451	8000	2000	0	ИШ0004-37дБА, ИШ0009-33дБА	46	46	46	44	38	28	3				
Нет превышений нормативов						-	-	-	-	-	-	-	-	-	-	-
452	РТ452	8500	2000	0	ИШ0004-37дБА, ИШ0009-33дБА	45	46	45	43	38	28	2				
Нет превышений нормативов						-	-	-	-	-	-	-	-	-	-	-
453	РТ453	9000	2000	0	ИШ0004-36дБА, ИШ0009-32дБА	45	46	45	43	37	26	1				
Нет превышений нормативов						-	-	-	-	-	-	-	-	-	-	-
454	РТ454	9500	2000	0	ИШ0004-35дБА, ИШ0009-31дБА	45	45	44	42	36	25					
Нет превышений нормативов						-	-	-	-	-	-	-	-	-	-	-
455	РТ455	10000	2000	0	ИШ0004-34дБА, ИШ0009-30дБА	44	45	44	41	35	23					
Нет превышений нормативов						-	-	-	-	-	-	-	-	-	-	-
456	РТ456	10500	2000	0	ИШ0004-33дБА, ИШ0009-29дБА	44	44	43	40	33	21					
Нет превышений нормативов						-	-	-	-	-	-	-	-	-	-	-
457	РТ457	11000	2000	0	ИШ0004-32дБА, ИШ0009-28дБА	43	44	42	39	32	18					
Нет превышений нормативов						-	-	-	-	-	-	-	-	-	-	-
458	РТ458	11500	2000	0	ИШ0004-31дБА, ИШ0009-26дБА	43	43	41	38	30	15					
Нет превышений нормативов						-	-	-	-	-	-	-	-	-	-	-
459	РТ459	12000	2000	0	ИШ0004-30дБА, ИШ0009-25дБА	42	43	41	37	29	12					
Нет превышений нормативов						-	-	-	-	-	-	-	-	-	-	-
460	РТ460	12500	2000	0	ИШ0004-29дБА, ИШ0009-24дБА	42	42	40	36	27	9					
Нет превышений нормативов						-	-	-	-	-	-	-	-	-	-	-
461	РТ461	13000	2000	0	ИШ0004-28дБА, ИШ0009-22дБА	41	42	39	35	25	6					
Нет превышений нормативов						-	-	-	-	-	-	-	-	-	-	-
462	РТ462	13500	2000	0	ИШ0004-27дБА, ИШ0009-21дБА	41	41	38	34	23	2					
Нет превышений нормативов						-	-	-	-	-	-	-	-	-	-	-
463	РТ463	14000	2000	0	ИШ0004-26дБА, ИШ0009-20дБА	40	41	38	33	22						
Нет превышений нормативов						-	-	-	-	-	-	-	-	-	-	-
464	РТ464	14500	2000	0	ИШ0004-25дБА, ИШ0009-18дБА	40	40	37	32	20						

					Нет превышений нормативов	-	-	-	-	-	-	-	-	-	-	-	-
465	РТ465	15000	2000	0	ИШ0004-24дБА, ИШ0009-17дБА	40	40	36	31	18							
					Нет превышений нормативов	-	-	-	-	-	-	-	-	-	-	-	-
466	РТ466	0	1500	0	ИШ0004-23дБА, ИШ0009-15дБА	39	40	35	29	15							
					Нет превышений нормативов	-	-	-	-	-	-	-	-	-	-	-	-
467	РТ467	500	1500	0	ИШ0004-24дБА, ИШ0009-16дБА	40	40	36	30	17							
					Нет превышений нормативов	-	-	-	-	-	-	-	-	-	-	-	-
468	РТ468	1000	1500	0	ИШ0004-25дБА, ИШ0009-17дБА	40	40	37	31	19							
					Нет превышений нормативов	-	-	-	-	-	-	-	-	-	-	-	-
469	РТ469	1500	1500	0	ИШ0004-26дБА, ИШ0009-18дБА	40	41	37	32	20							
					Нет превышений нормативов	-	-	-	-	-	-	-	-	-	-	-	-
470	РТ470	2000	1500	0	ИШ0004-26дБА, ИШ0009-19дБА	41	41	38	33	22							
					Нет превышений нормативов	-	-	-	-	-	-	-	-	-	-	-	-
471	РТ471	2500	1500	0	ИШ0004-27дБА, ИШ0009-21дБА	41	41	39	34	24	1						
					Нет превышений нормативов	-	-	-	-	-	-	-	-	-	-	-	-
472	РТ472	3000	1500	0	ИШ0004-28дБА, ИШ0009-22дБА	42	42	39	35	25	6						
					Нет превышений нормативов	-	-	-	-	-	-	-	-	-	-	-	-
473	РТ473	3500	1500	0	ИШ0004-29дБА, ИШ0009-23дБА	42	42	40	36	27	9						
					Нет превышений нормативов	-	-	-	-	-	-	-	-	-	-	-	-
474	РТ474	4000	1500	0	ИШ0004-30дБА, ИШ0009-24дБА	42	43	41	37	28	12						
					Нет превышений нормативов	-	-	-	-	-	-	-	-	-	-	-	-
475	РТ475	4500	1500	0	ИШ0004-31дБА, ИШ0009-25дБА	43	43	42	38	30	14						
					Нет превышений нормативов	-	-	-	-	-	-	-	-	-	-	-	-
476	РТ476	5000	1500	0	ИШ0004-32дБА, ИШ0009-27дБА	43	44	42	39	31	17						
					Нет превышений нормативов	-	-	-	-	-	-	-	-	-	-	-	-
477	РТ477	5500	1500	0	ИШ0004-33дБА, ИШ0009-28дБА	44	44	43	40	33	19						
					Нет превышений нормативов	-	-	-	-	-	-	-	-	-	-	-	-
478	РТ478	6000	1500	0	ИШ0004-34дБА, ИШ0009-29дБА	44	44	43	41	34	21						
					Нет превышений нормативов	-	-	-	-	-	-	-	-	-	-	-	-
479	РТ479	6500	1500	0	ИШ0004-35дБА, ИШ0009-30дБА	44	45	44	41	35	22						
					Нет превышений нормативов	-	-	-	-	-	-	-	-	-	-	-	-
480	РТ480	7000	1500	0	ИШ0004-35дБА, ИШ0009-30дБА	45	45	44	42	35	23						
					Нет превышений нормативов	-	-	-	-	-	-	-	-	-	-	-	-
481	РТ481	7500	1500	0	ИШ0004-35дБА, ИШ0009-31дБА	45	45	44	42	36	24						

Нет превышений нормативов						-	-	-	-	-	-	-	-	-	-	-
482	РТ482	8000	1500	0	ИШ0004-35дБА, ИШ0009-31дБА	45	45	44	42	36	24					
Нет превышений нормативов						-	-	-	-	-	-	-	-	-	-	-
483	РТ483	8500	1500	0	ИШ0004-35дБА, ИШ0009-31дБА	45	45	44	42	35	24					
Нет превышений нормативов						-	-	-	-	-	-	-	-	-	-	-
484	РТ484	9000	1500	0	ИШ0004-34дБА, ИШ0009-30дБА	44	45	44	41	35	23					
Нет превышений нормативов						-	-	-	-	-	-	-	-	-	-	-
485	РТ485	9500	1500	0	ИШ0004-34дБА, ИШ0009-29дБА	44	44	43	41	34	21					
Нет превышений нормативов						-	-	-	-	-	-	-	-	-	-	-
486	РТ486	10000	1500	0	ИШ0004-33дБА, ИШ0009-28дБА	44	44	43	40	33	20					
Нет превышений нормативов						-	-	-	-	-	-	-	-	-	-	-
487	РТ487	10500	1500	0	ИШ0004-32дБА, ИШ0009-27дБА	43	44	42	39	32	18					
Нет превышений нормативов						-	-	-	-	-	-	-	-	-	-	-
488	РТ488	11000	1500	0	ИШ0004-31дБА, ИШ0009-26дБА	43	43	41	38	30	15					
Нет превышений нормативов						-	-	-	-	-	-	-	-	-	-	-
489	РТ489	11500	1500	0	ИШ0004-30дБА, ИШ0009-25дБА	42	43	41	37	29	13					
Нет превышений нормативов						-	-	-	-	-	-	-	-	-	-	-
490	РТ490	12000	1500	0	ИШ0004-29дБА, ИШ0009-24дБА	42	42	40	36	27	10					
Нет превышений нормативов						-	-	-	-	-	-	-	-	-	-	-
491	РТ491	12500	1500	0	ИШ0004-28дБА, ИШ0009-23дБА	41	42	39	35	26	7					
Нет превышений нормативов						-	-	-	-	-	-	-	-	-	-	-
492	РТ492	13000	1500	0	ИШ0004-27дБА, ИШ0009-21дБА	41	41	39	34	24	3					
Нет превышений нормативов						-	-	-	-	-	-	-	-	-	-	-
493	РТ493	13500	1500	0	ИШ0004-26дБА, ИШ0009-20дБА	41	41	38	33	22						
Нет превышений нормативов						-	-	-	-	-	-	-	-	-	-	-
494	РТ494	14000	1500	0	ИШ0004-25дБА, ИШ0009-19дБА	40	41	37	32	21						
Нет превышений нормативов						-	-	-	-	-	-	-	-	-	-	-
495	РТ495	14500	1500	0	ИШ0004-24дБА, ИШ0009-18дБА	40	40	37	31	19						
Нет превышений нормативов						-	-	-	-	-	-	-	-	-	-	-
496	РТ496	15000	1500	0	ИШ0004-23дБА, ИШ0009-17дБА	39	40	36	30	17						
Нет превышений нормативов						-	-	-	-	-	-	-	-	-	-	-
497	РТ497	0	1000	0	ИШ0004-22дБА, ИШ0009-14дБА	39	39	35	29	14						
Нет превышений нормативов						-	-	-	-	-	-	-	-	-	-	-
498	РТ498	500	1000	0	ИШ0004-23дБА, ИШ0009-15дБА	39	40	36	30	16						

Нет превышений нормативов						-	-	-	-	-	-	-	-	-	-
499	PT499	1000	1000	0	ИШ0004-24дБА, ИШ0009-16дБА	40	40	36	31	18					
Нет превышений нормативов						-	-	-	-	-	-	-	-	-	-
500	PT500	1500	1000	0	ИШ0004-25дБА, ИШ0009-17дБА	40	40	37	32	19					
Нет превышений нормативов						-	-	-	-	-	-	-	-	-	-
501	PT501	2000	1000	0	ИШ0004-26дБА, ИШ0009-19дБА	40	41	38	33	21					
Нет превышений нормативов						-	-	-	-	-	-	-	-	-	-
502	PT502	2500	1000	0	ИШ0004-27дБА, ИШ0009-20дБА	41	41	38	34	22					
Нет превышений нормативов						-	-	-	-	-	-	-	-	-	-
503	PT503	3000	1000	0	ИШ0004-28дБА, ИШ0009-21дБА	41	42	39	34	24	4				
Нет превышений нормативов						-	-	-	-	-	-	-	-	-	-
504	PT504	3500	1000	0	ИШ0004-29дБА, ИШ0009-22дБА	42	42	40	35	25	7				
Нет превышений нормативов						-	-	-	-	-	-	-	-	-	-
505	PT505	4000	1000	0	ИШ0004-29дБА, ИШ0009-23дБА	42	42	40	36	27	9				
Нет превышений нормативов						-	-	-	-	-	-	-	-	-	-
506	PT506	4500	1000	0	ИШ0004-30дБА, ИШ0009-24дБА	42	43	41	37	28	11				
Нет превышений нормативов						-	-	-	-	-	-	-	-	-	-
507	PT507	5000	1000	0	ИШ0004-31дБА, ИШ0009-25дБА	43	43	41	38	30	13				
Нет превышений нормативов						-	-	-	-	-	-	-	-	-	-
508	PT508	5500	1000	0	ИШ0004-32дБА, ИШ0009-26дБА	43	43	42	39	31	16				
Нет превышений нормативов						-	-	-	-	-	-	-	-	-	-
509	PT509	6000	1000	0	ИШ0004-32дБА, ИШ0009-27дБА	43	44	42	39	32	17				
Нет превышений нормативов						-	-	-	-	-	-	-	-	-	-
510	PT510	6500	1000	0	ИШ0004-33дБА, ИШ0009-28дБА	44	44	43	40	32	19				
Нет превышений нормативов						-	-	-	-	-	-	-	-	-	-
511	PT511	7000	1000	0	ИШ0004-33дБА, ИШ0009-28дБА	44	44	43	40	33	20				
Нет превышений нормативов						-	-	-	-	-	-	-	-	-	-
512	PT512	7500	1000	0	ИШ0004-33дБА, ИШ0009-28дБА	44	44	43	40	33	20				
Нет превышений нормативов						-	-	-	-	-	-	-	-	-	-
513	PT513	8000	1000	0	ИШ0004-33дБА, ИШ0009-29дБА	44	44	43	40	33	20				
Нет превышений нормативов						-	-	-	-	-	-	-	-	-	-
514	PT514	8500	1000	0	ИШ0004-33дБА, ИШ0009-28дБА	44	44	43	40	33	20				
Нет превышений нормативов						-	-	-	-	-	-	-	-	-	-
515	PT515	9000	1000	0	ИШ0004-33дБА, ИШ0009-28дБА	44	44	43	40	32	19				

					Нет превышений нормативов	-	-	-	-	-	-	-	-	-	-	-	-
516	PT516	9500	1000	0	ИШ0004-32дБА, ИШ0009-27дБА	43	44	42	39	32	18						
					Нет превышений нормативов	-	-	-	-	-	-	-	-	-	-	-	-
517	PT517	10000	1000	0	ИШ0004-32дБА, ИШ0009-27дБА	43	43	42	39	31	16						
					Нет превышений нормативов	-	-	-	-	-	-	-	-	-	-	-	-
518	PT518	10500	1000	0	ИШ0004-31дБА, ИШ0009-26дБА	43	43	41	38	30	15						
					Нет превышений нормативов	-	-	-	-	-	-	-	-	-	-	-	-
519	PT519	11000	1000	0	ИШ0004-30дБА, ИШ0009-25дБА	42	43	41	37	29	12						
					Нет превышений нормативов	-	-	-	-	-	-	-	-	-	-	-	-
520	PT520	11500	1000	0	ИШ0004-29дБА, ИШ0009-24дБА	42	42	40	36	27	10						
					Нет превышений нормативов	-	-	-	-	-	-	-	-	-	-	-	-
521	PT521	12000	1000	0	ИШ0004-28дБА, ИШ0009-23дБА	41	42	39	35	26	8						
					Нет превышений нормативов	-	-	-	-	-	-	-	-	-	-	-	-
522	PT522	12500	1000	0	ИШ0004-27дБА, ИШ0009-22дБА	41	41	39	34	24	3						
					Нет превышений нормативов	-	-	-	-	-	-	-	-	-	-	-	-
523	PT523	13000	1000	0	ИШ0004-26дБА, ИШ0009-21дБА	41	41	38	33	23	1						
					Нет превышений нормативов	-	-	-	-	-	-	-	-	-	-	-	-
524	PT524	13500	1000	0	ИШ0004-26дБА, ИШ0009-19дБА	40	41	38	32	21							
					Нет превышений нормативов	-	-	-	-	-	-	-	-	-	-	-	-
525	PT525	14000	1000	0	ИШ0004-25дБА, ИШ0009-18дБА	40	40	37	32	20							
					Нет превышений нормативов	-	-	-	-	-	-	-	-	-	-	-	-
526	PT526	14500	1000	0	ИШ0004-24дБА, ИШ0009-17дБА	40	40	36	31	18							
					Нет превышений нормативов	-	-	-	-	-	-	-	-	-	-	-	-
527	PT527	15000	1000	0	ИШ0004-23дБА, ИШ0009-16дБА	39	40	36	30	16							
					Нет превышений нормативов	-	-	-	-	-	-	-	-	-	-	-	-
528	PT528	0	500	0	ИШ0004-22дБА, ИШ0009-14дБА	39	39	35	28	13							
					Нет превышений нормативов	-	-	-	-	-	-	-	-	-	-	-	-
529	PT529	500	500	0	ИШ0004-23дБА, ИШ0009-15дБА	39	39	35	29	15							
					Нет превышений нормативов	-	-	-	-	-	-	-	-	-	-	-	-
530	PT530	1000	500	0	ИШ0004-24дБА, ИШ0009-16дБА	39	40	36	30	17							
					Нет превышений нормативов	-	-	-	-	-	-	-	-	-	-	-	-
531	PT531	1500	500	0	ИШ0004-24дБА, ИШ0009-17дБА	40	40	37	31	18							
					Нет превышений нормативов	-	-	-	-	-	-	-	-	-	-	-	-
532	PT532	2000	500	0	ИШ0004-25дБА, ИШ0009-18дБА	40	40	37	32	20							

Нет превышений нормативов						-	-	-	-	-	-	-	-	-	-
533	PT533	2500	500	0	ИШ0004-26дБА, ИШ0009-19дБА	40	41	38	33	21					
Нет превышений нормативов						-	-	-	-	-	-	-	-	-	-
534	PT534	3000	500	0	ИШ0004-27дБА, ИШ0009-20дБА	41	41	38	34	23					
Нет превышений нормативов						-	-	-	-	-	-	-	-	-	-
535	PT535	3500	500	0	ИШ0004-28дБА, ИШ0009-21дБА	41	42	39	34	24	4				
Нет превышений нормативов						-	-	-	-	-	-	-	-	-	-
536	PT536	4000	500	0	ИШ0004-28дБА, ИШ0009-22дБА	42	42	40	35	25	6				
Нет превышений нормативов						-	-	-	-	-	-	-	-	-	-
537	PT537	4500	500	0	ИШ0004-29дБА, ИШ0009-23дБА	42	42	40	36	27	8				
Нет превышений нормативов						-	-	-	-	-	-	-	-	-	-
538	PT538	5000	500	0	ИШ0004-30дБА, ИШ0009-24дБА	42	43	41	37	28	10				
Нет превышений нормативов						-	-	-	-	-	-	-	-	-	-
539	PT539	5500	500	0	ИШ0004-30дБА, ИШ0009-25дБА	42	43	41	37	29	12				
Нет превышений нормативов						-	-	-	-	-	-	-	-	-	-
540	PT540	6000	500	0	ИШ0004-31дБА, ИШ0009-25дБА	43	43	41	38	30	14				
Нет превышений нормативов						-	-	-	-	-	-	-	-	-	-
541	PT541	6500	500	0	ИШ0004-31дБА, ИШ0009-26дБА	43	43	42	38	30	15				
Нет превышений нормативов						-	-	-	-	-	-	-	-	-	-
542	PT542	7000	500	0	ИШ0004-32дБА, ИШ0009-26дБА	43	43	42	39	31	16				
Нет превышений нормативов						-	-	-	-	-	-	-	-	-	-
543	PT543	7500	500	0	ИШ0004-32дБА, ИШ0009-27дБА	43	43	42	39	31	16				
Нет превышений нормативов						-	-	-	-	-	-	-	-	-	-
544	PT544	8000	500	0	ИШ0004-32дБА, ИШ0009-27дБА	43	43	42	39	31	17				
Нет превышений нормативов						-	-	-	-	-	-	-	-	-	-
545	PT545	8500	500	0	ИШ0004-32дБА, ИШ0009-26дБА	43	43	42	39	31	16				
Нет превышений нормативов						-	-	-	-	-	-	-	-	-	-
546	PT546	9000	500	0	ИШ0004-31дБА, ИШ0009-26дБА	43	43	42	38	30	15				
Нет превышений нормативов						-	-	-	-	-	-	-	-	-	-
547	PT547	9500	500	0	ИШ0004-31дБА, ИШ0009-26дБА	43	43	41	38	30	14				
Нет превышений нормативов						-	-	-	-	-	-	-	-	-	-
548	PT548	10000	500	0	ИШ0004-30дБА, ИШ0009-25дБА	42	43	41	37	29	13				
Нет превышений нормативов						-	-	-	-	-	-	-	-	-	-
549	PT549	10500	500	0	ИШ0004-30дБА, ИШ0009-24дБА	42	42	40	37	28	11				

Нет превышений нормативов						-	-	-	-	-	-	-	-	-	-
550	PT550	11000	500	0	ИШ0004-29дБА, ИШ0009-23дБА	42	42	40	36	27	9				
Нет превышений нормативов						-	-	-	-	-	-	-	-	-	-
551	PT551	11500	500	0	ИШ0004-28дБА, ИШ0009-23дБА	41	42	39	35	26	7				
Нет превышений нормативов						-	-	-	-	-	-	-	-	-	-
552	PT552	12000	500	0	ИШ0004-27дБА, ИШ0009-22дБА	41	41	39	34	24	3				
Нет превышений нормативов						-	-	-	-	-	-	-	-	-	-
553	PT553	12500	500	0	ИШ0004-27дБА, ИШ0009-21дБА	41	41	38	34	23	1				
Нет превышений нормативов						-	-	-	-	-	-	-	-	-	-
554	PT554	13000	500	0	ИШ0004-26дБА, ИШ0009-20дБА	40	41	38	33	22					
Нет превышений нормативов						-	-	-	-	-	-	-	-	-	-
555	PT555	13500	500	0	ИШ0004-25дБА, ИШ0009-18дБА	40	40	37	32	20					
Нет превышений нормативов						-	-	-	-	-	-	-	-	-	-
556	PT556	14000	500	0	ИШ0004-24дБА, ИШ0009-17дБА	40	40	36	31	19					
Нет превышений нормативов						-	-	-	-	-	-	-	-	-	-
557	PT557	14500	500	0	ИШ0004-23дБА, ИШ0009-16дБА	39	40	36	30	17					
Нет превышений нормативов						-	-	-	-	-	-	-	-	-	-
558	PT558	15000	500	0	ИШ0004-23дБА, ИШ0009-15дБА	39	39	35	29	15					
Нет превышений нормативов						-	-	-	-	-	-	-	-	-	-
559	PT559	0	0	0	ИШ0004-22дБА, ИШ0009-13дБА	39	39	34	27	12					
Нет превышений нормативов						-	-	-	-	-	-	-	-	-	-
560	PT560	500	0	0	ИШ0004-22дБА, ИШ0009-14дБА	39	39	35	28	14					
Нет превышений нормативов						-	-	-	-	-	-	-	-	-	-
561	PT561	1000	0	0	ИШ0004-23дБА, ИШ0009-15дБА	39	40	35	29	16					
Нет превышений нормативов						-	-	-	-	-	-	-	-	-	-
562	PT562	1500	0	0	ИШ0004-24дБА, ИШ0009-16дБА	40	40	36	30	17					
Нет превышений нормативов						-	-	-	-	-	-	-	-	-	-
563	PT563	2000	0	0	ИШ0004-25дБА, ИШ0009-17дБА	40	40	37	31	18					
Нет превышений нормативов						-	-	-	-	-	-	-	-	-	-
564	PT564	2500	0	0	ИШ0004-25дБА, ИШ0009-18дБА	40	40	37	32	20					
Нет превышений нормативов						-	-	-	-	-	-	-	-	-	-
565	PT565	3000	0	0	ИШ0004-26дБА, ИШ0009-19дБА	40	41	38	33	21					
Нет превышений нормативов						-	-	-	-	-	-	-	-	-	-
566	PT566	3500	0	0	ИШ0004-27дБА, ИШ0009-20дБА	41	41	38	34	23					

Нет превышений нормативов						-	-	-	-	-	-	-	-	-	-
567	PT567	4000	0	0	ИШ0004-27дБА, ИШ0009-21дБА	41	41	39	34	24	1				
Нет превышений нормативов						-	-	-	-	-	-	-	-	-	-
568	PT568	4500	0	0	ИШ0004-28дБА, ИШ0009-21дБА	41	42	39	35	25	6				
Нет превышений нормативов						-	-	-	-	-	-	-	-	-	-
569	PT569	5000	0	0	ИШ0004-29дБА, ИШ0009-22дБА	42	42	40	36	26	7				
Нет превышений нормативов						-	-	-	-	-	-	-	-	-	-
570	PT570	5500	0	0	ИШ0004-29дБА, ИШ0009-23дБА	42	42	40	36	27	9				
Нет превышений нормативов						-	-	-	-	-	-	-	-	-	-
571	PT571	6000	0	0	ИШ0004-30дБА, ИШ0009-24дБА	42	42	40	37	28	10				
Нет превышений нормативов						-	-	-	-	-	-	-	-	-	-
572	PT572	6500	0	0	ИШ0004-30дБА, ИШ0009-24дБА	42	43	41	37	28	11				
Нет превышений нормативов						-	-	-	-	-	-	-	-	-	-
573	PT573	7000	0	0	ИШ0004-30дБА, ИШ0009-25дБА	42	43	41	37	29	12				
Нет превышений нормативов						-	-	-	-	-	-	-	-	-	-
574	PT574	7500	0	0	ИШ0004-30дБА, ИШ0009-25дБА	42	43	41	37	29	12				
Нет превышений нормативов						-	-	-	-	-	-	-	-	-	-
575	PT575	8000	0	0	ИШ0004-30дБА, ИШ0009-25дБА	42	43	41	37	29	12				
Нет превышений нормативов						-	-	-	-	-	-	-	-	-	-
576	PT576	8500	0	0	ИШ0004-30дБА, ИШ0009-25дБА	42	43	41	37	29	12				
Нет превышений нормативов						-	-	-	-	-	-	-	-	-	-
577	PT577	9000	0	0	ИШ0004-30дБА, ИШ0009-24дБА	42	43	41	37	28	12				
Нет превышений нормативов						-	-	-	-	-	-	-	-	-	-
578	PT578	9500	0	0	ИШ0004-30дБА, ИШ0009-24дБА	42	42	40	37	28	11				
Нет превышений нормативов						-	-	-	-	-	-	-	-	-	-
579	PT579	10000	0	0	ИШ0004-29дБА, ИШ0009-24дБА	42	42	40	36	27	9				
Нет превышений нормативов						-	-	-	-	-	-	-	-	-	-
580	PT580	10500	0	0	ИШ0004-29дБА, ИШ0009-23дБА	42	42	40	36	26	8				
Нет превышений нормативов						-	-	-	-	-	-	-	-	-	-
581	PT581	11000	0	0	ИШ0004-28дБА, ИШ0009-22дБА	41	42	39	35	25	6				
Нет превышений нормативов						-	-	-	-	-	-	-	-	-	-
582	PT582	11500	0	0	ИШ0004-27дБА, ИШ0009-21дБА	41	41	39	34	24	3				
Нет превышений нормативов						-	-	-	-	-	-	-	-	-	-
583	PT583	12000	0	0	ИШ0004-27дБА, ИШ0009-20дБА	41	41	38	33	23	1				

Нет превышений нормативов						-	-	-	-	-	-	-	-	-	-
584	РТ584	12500	0	0	ИШ0004-26дБА, ИШ0009-20дБА	40	41	38	33	21					
Нет превышений нормативов						-	-	-	-	-	-	-	-	-	-
585	РТ585	13000	0	0	ИШ0004-25дБА, ИШ0009-19дБА	40	40	37	32	20					
Нет превышений нормативов						-	-	-	-	-	-	-	-	-	-
586	РТ586	13500	0	0	ИШ0004-24дБА, ИШ0009-18дБА	40	40	37	31	19					
Нет превышений нормативов						-	-	-	-	-	-	-	-	-	-
587	РТ587	14000	0	0	ИШ0004-24дБА, ИШ0009-17дБА	39	40	36	30	17					
Нет превышений нормативов						-	-	-	-	-	-	-	-	-	-
588	РТ588	14500	0	0	ИШ0004-23дБА, ИШ0009-16дБА	39	39	35	29	16					
Нет превышений нормативов						-	-	-	-	-	-	-	-	-	-
589	РТ589	15000	0	0	ИШ0004-22дБА, ИШ0009-15дБА	39	39	35	28	14					
Нет превышений нормативов						-	-	-	-	-	-	-	-	-	-

У источников, вносящих основной вклад звуковому давлению в расчетной точке $L_{max} - L_i < 10$ дБА.

