

РЕСПУБЛИКА КАЗАХСТАН  
ХОЗЯЙСТВЕННОЕ ТОВАРИЩЕСТВО ПОЛНОЕ ТОВАРИЩЕСТВО  
«МЕКЕН И КОМПАНИЯ»

Заказчик: ТОО "Совместное предприятие  
"Будёновское"

РАБОЧИЙ ПРОЕКТ

Строительство шламонакопителей на руднике "Будёновское 6- 7" в 2025  
году в Сузакском районе, Туркестанской области"

ТОМ 2. Альбом 1.  
Раздел ГП  
(генеральный план)

Кызылорда 2025 г.

РЕСПУБЛИКА КАЗАХСТАН  
ХОЗЯЙСТВЕННОЕ ТОВАРИЩЕСТВО ПОЛНОЕ ТОВАРИЩЕСТВО  
«МЕКЕН И КОМПАНИЯ»

Заказчик: ТОО "Совместное предприятие  
"Будёновское"

РАБОЧИЙ ПРОЕКТ

Строительство шламонакопителей на руднике "Будёновское 6- 7" в 2025  
году в Сузакском районе, Туркестанской области"

ТОМ 2. Альбом 1.  
Раздел ГП  
(генеральный план)

Директор

Главный инженер проекта



Базарбайұлы Т.

Сисенбеков К.

Кызылорда 2025 г.

Ведомость рабочих чертежей основного комплекта

№	Наименование	Примечание
1	Общие данные по генеральному плану	
2	Ситуационная схема.Схема участка	М 1:100000 М 1:20000
3	Разбивочный план.	М 1:1000
4	План организации рельефа	М 1:1000
5	План земляных масс	М 1:1000

Ведомость сылочных и прилагаемых документов

Обозначение	Наименование	Примечание
СН РК 3.01-01-2013	"Градостроительство. Планировка и застройка городских и сельских населенных пунктов".	
СП РК 3.01-101-2013	"Градостроительство. Планировка и застройка городских и сельских населенных пунктов".	
ГОСТ 21.508-93	"Правила выполнения рабочей документации генеральных планов предприятий, сооружений и жилищно-гражданских объектов".	
ГОСТ 21.101-97	"Основные требования к проектной и рабочей документации"	
ГОСТ 21.501-2011	"Правила выполнения рабочей документации архитектурных и конструктивных решений"	
Заказ: _____	Альбом "Малых архитектурных форм"	

Часть проекта выполнена в соответствии с действующими нормами и правилами и предусматривает мероприятия ,обеспечивающие взрыво пожарную и пожарную безопасность при эксплуатации объекта .

Главный инженер проекта



Сисенбеков К.

**Генеральный план**

Генеральный план строительство "Строительство ВОЛС рудник " Будёновское", Сузакский район, Туркестанская область".разработан на оснований заданий на проектировании и топосъемки выполненной ТОО "ХТ ПТ "Мекен и К" в масштабе 1:1000. При разработке генплана учтены действующие санитарные и противопожарные нормы и правила

Система координат местная.

Система высот Балтийская.

Отведенная территория под строительство шламонакопителя на 50000м<sup>3</sup> в плане имеет многоугольную форму .Общая площадь в отведенных границах составляет 3521,7840 га. Отведенная площадь под строительства предусмотрен размером 350м x 350 метра.(12,25 га)

Отведенный участок находится на расстоянии 77 километра от районного центра Сузак, с северо-западной стороны по отношению районно центру.Самый близко расположенный населенный пункт по отношению отведенному участку Аксумбе. Находится населенный пункт с юго-западной стороны на расстоянии 28 километров. Проектом предусматриваются следующие объектов: шламонакопитель 50000м<sup>3</sup>,бортовые камни БР.100.30.15 (в местах для слива буровых шламов в шламонакопитель и между покрытиями тип-1 и тип-3, предусмотрены бортовые камни предупреждающие от столкновения машин, и съезда машины на шламонакопитель),сливной желоб (8 шт).

**Благоустройство территорий**

На отведенном участке предусмотрено дорожное мелкозернистый асфальтобетонное покрытие тип-1 ,шириной 4,5 метра, по обе стороны обочины из смеси песчано-гравийное покрытие тип-2,шириной 1,0 метра.В местах слива шлама в шламонакопитель предусмотрено покрытие тип - 3 из плит ПАГ -18.Шламонакопитель ограждается ограждением из 3D панелей. Для въезда и выезда предусмотрены ворота. Ворота предусмотрены с северо-восточной стороны.

**Вертикальная планировка**

Вертикальная планировка решена с учетом разработки минимального объема земляных работ, обеспечения водоотвода, исходя из условий существующего рельефа, местности и выполнена в проектных красных горизонталях сечением 0,1 м.

Продольные уклоны по покрытию приняты в нормативных пределах 5-70%. Принятые планировочные отметки обеспечивают отвод ливневых и талых вод от проектируемого участка застройки.

Планировочные работы выполнены на всю территорию

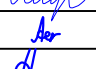
Талые и дождевых воды стекают по поверхности проезда в арки , далее за участок в низшие отметки прилегающей территорий

**Разбивка территорий**

1. Основой для проведения разбивочных работ служит координатная сетка. Углы проектируемых ограждений привязаны к координатной сетке и обозначены координатами по Y и X. Все остальные проектируемые покрытия привязаны к ограждению размерной привязкой, сооружения , площадки, проезды привязаны к осям зданий клуба размерной привязкой.

2. Размеры даны по осям в метра.

3. Радиус поворота равны R=6,0м.

ТОО "Совместное предприятие" Будёновское" раздел					- ГП			
Строительство шламонакопителей на руднике "Будёновское 6- 7" в 2025 году в Сузакском районе, Туркестанской области"								
изм	лист	№ докум	подпись	дата	стадия	лист	листов	
					Генеральный план	РП	1	5
ГИП		Сисенбеков К.		12.25				
Исполнил		Ашимов М.		12.25				
Проверил		Бектемис А.		12.25				
Норм. конт.		Сисенбеков К.		12.25	Общие данные по генеральному плану	Генпроект: ХТ ПТ "Мекен и К"		

Ситуационная схема  
М 1:100000

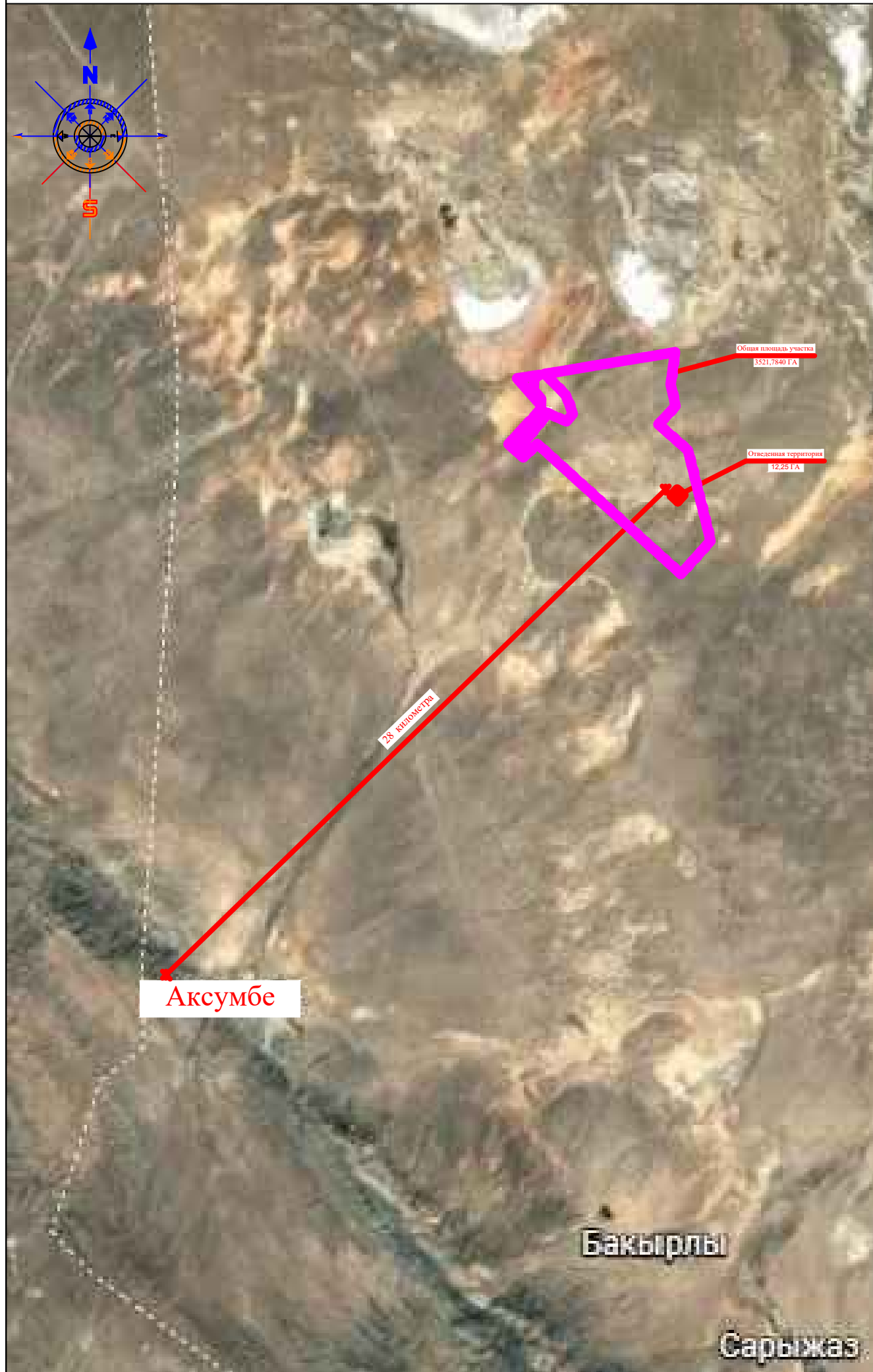
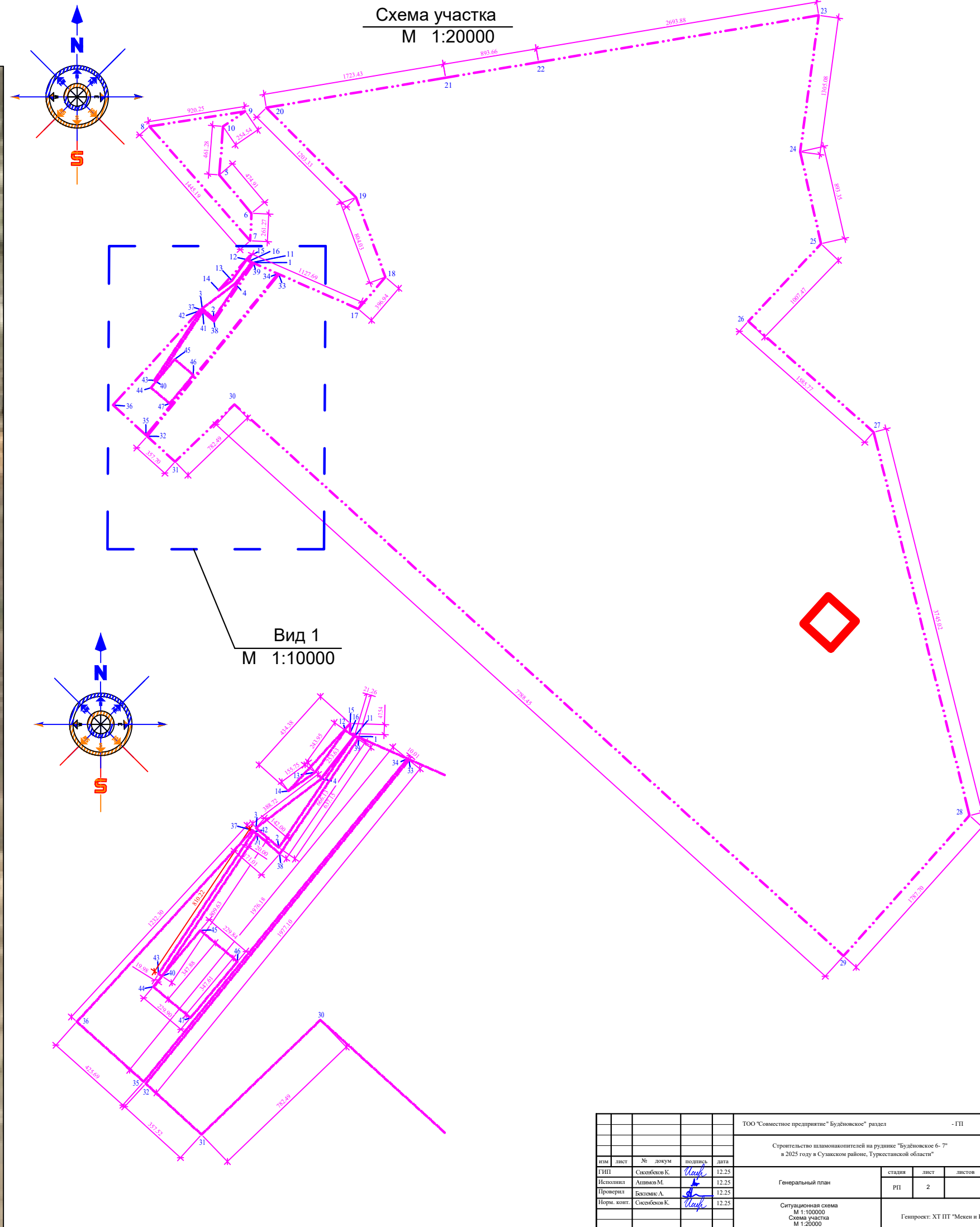
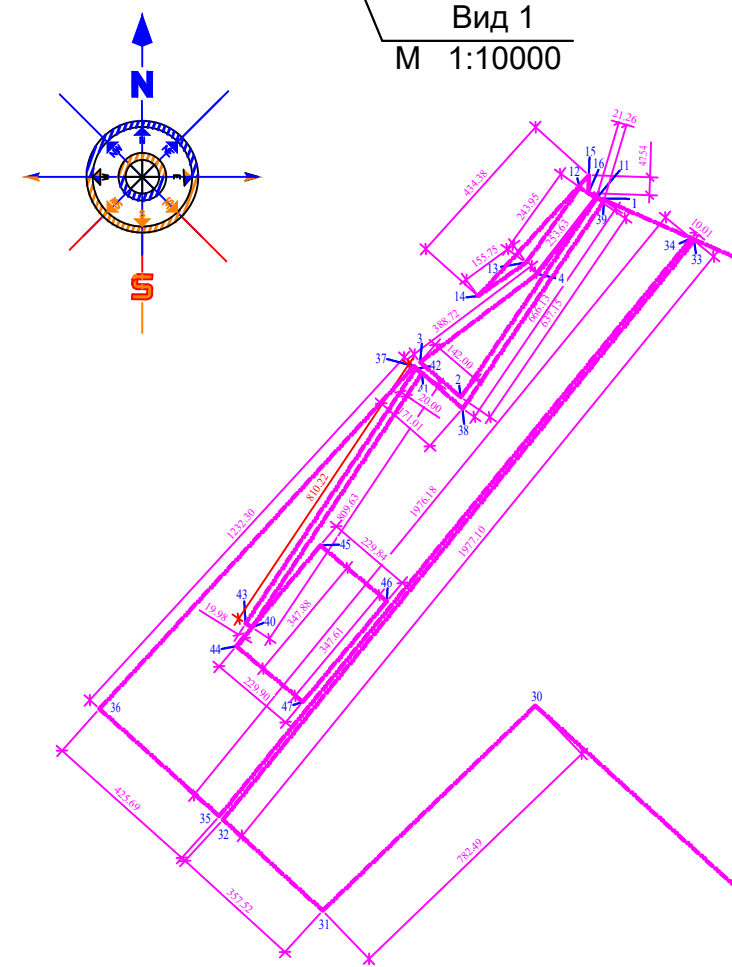


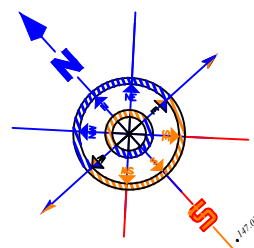
Схема участка  
М 1:20000



Вид 1  
М 1:10000



				ТОО "Совместное предприятие" "Будёнское" раздел			- ГП
				Строительство административных на руины "Будёнское 6-7" в 2025 году в Сузакском районе, Туркестанской области			
изм	лист	№ докум	подпись	дата	этап	лист	листов
		Свєтєбєв К.	<i>Свєтєбєв</i>	12.25	Генеральный план	РП	2
		Исполнил	Алиев М.	12.25			
		Проверил	Бєкєвє А.	12.25			
		Норм. конт.	Свєтєбєв К.	12.25	Ситуационная схема М 1:100000 Схема участка М 1:20000		Генпроект: ХТ ПТ "Мекен и К"



Технико-экономические показатели

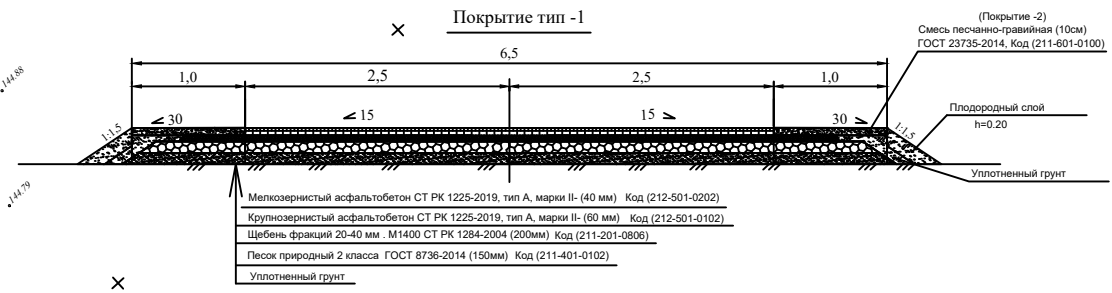
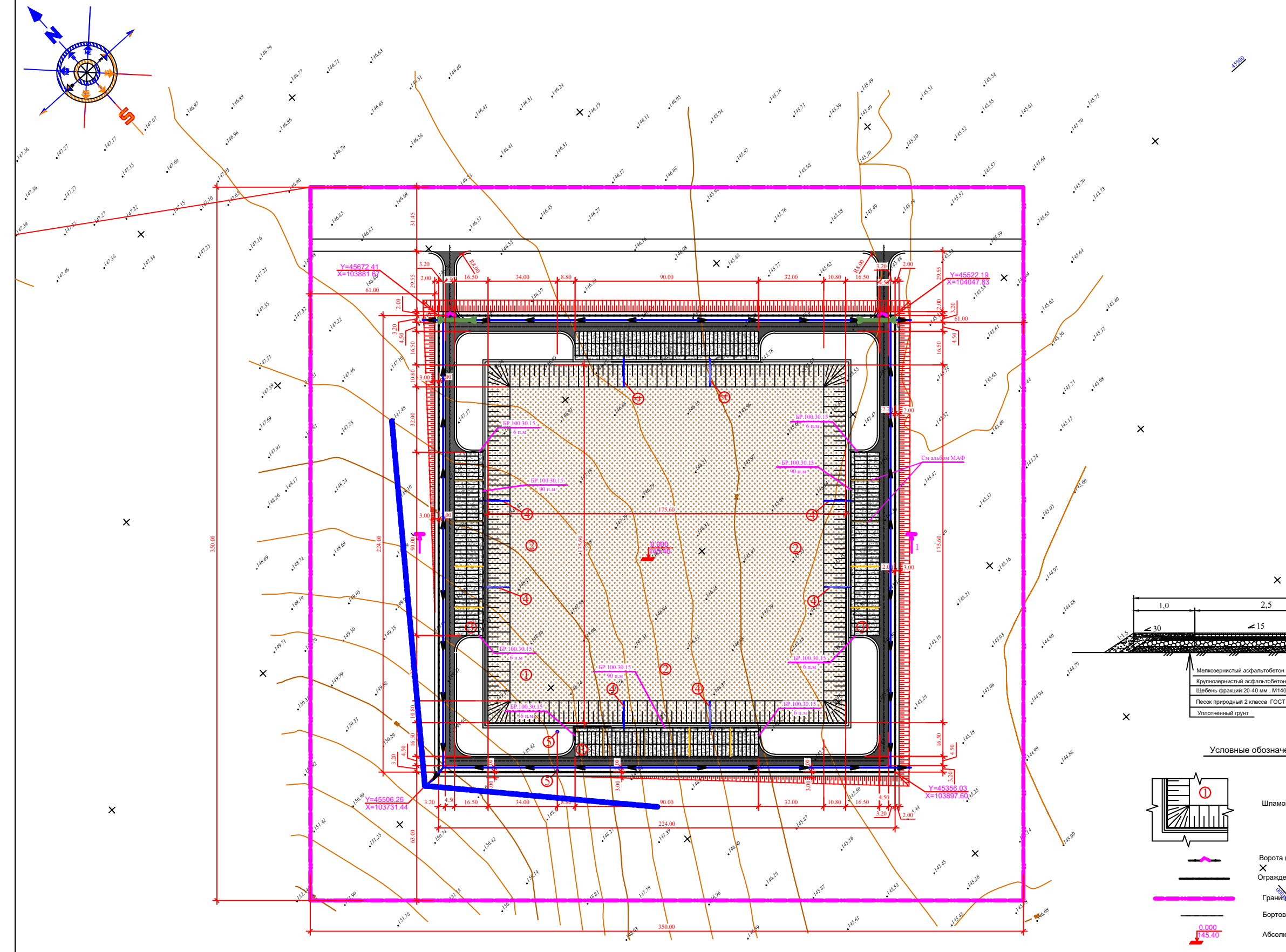
№ п/п	Наименование	едн. измер.	Кол-во	% к общ.пл.	Примечание
1	Площадь участка	ГА	3521,7840		
в том числе:					
2	Отведенная территория	ГА	12,25	100	
2.1	Площадь застройки	м²	-	-	
2.2	Площадь покрытий	м²	43863,0	35,81	
2.3	Площадь грунтового покрытия	м²	78637,0	64,19	
3	Остальная часть участка	м²	3509,5340		

Экспликация зданий и сооружений

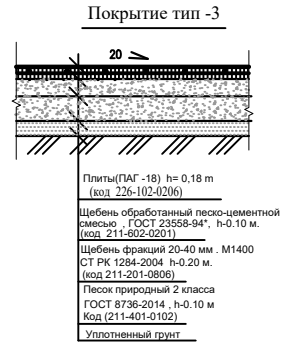
Номер на плане	Наименование	Примечание
1	Шламоаккумулятор 50000м³	проектируемый
2	Места для слива буровых шламов	проектируемые
3	Бетонные отбойники (5шт)	проектируемые
4	Сливной желоб (6 шт)	проектируемый
5	Наблюдательная скважина №1	проектируемая

Ведомость малых архитектурных форм

№	Обозначение	Наименование	№ тип	К-во	Примеч.
		Ограждение из панелей с трубами и металлическими стойками, тип 3 Д.	УСН РК 8.02-03-2023	888,0	см. Альбом МАФ Н=2,03 м
		Ворота распашные, из панелей с трубами 3D размером проема 0 м x 2,5 м, с металлическими стойками		2	см. Альбом МАФ L=4,0 м Н=2,5 м
		Траншея		295,0	грунтовой
		Арык грунтовой		894,4	грунтовой
		Переезд через арык		2	см. Альбом МАФ L=12 м



- Условные обозначения**
- Шламоаккумулятор (проектируемое)
  - Ворота (проектируемое)
  - Ограждение (проектируемое)
  - Граница участка
  - Бортовой камень БР 100.30.15
  - Абсолютная отметка

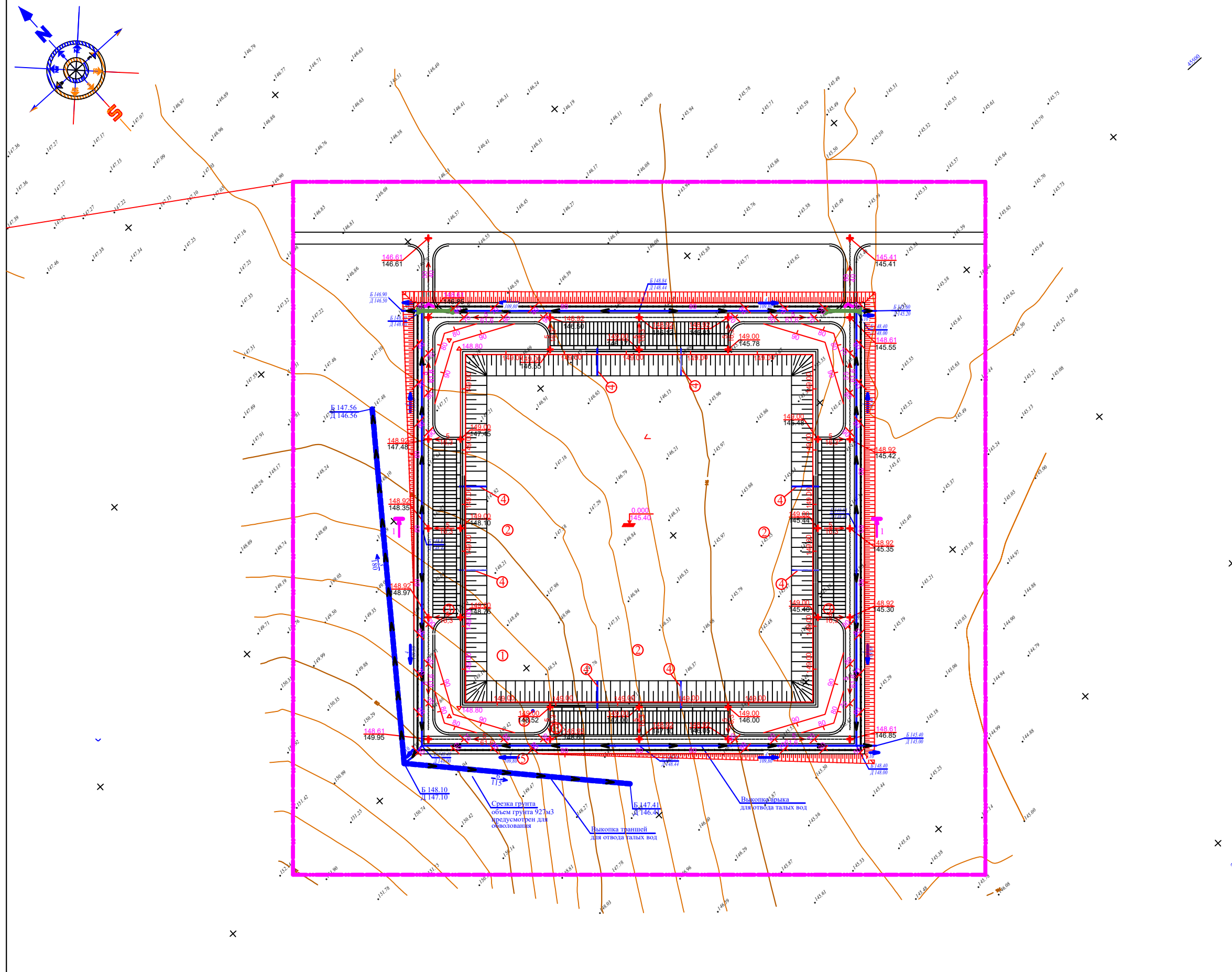


Ведомость тротуаров, дорожек и площадок

Условное изображение	Наименование	Площ, м²	Бордюр бортовых камней	
			Тип	К-во
	Покрытие тип-1	4395,0		
	Покрытие тип-2 (обочина)	1928,0		
	Покрытие тип-3	5040,0	БР. 100.30.15	408 п.м
	Покрытие гидроизоляционного слоя шламоаккумулятора см в разрезе ТХ	32500,0		по разделу ТХ толщина покрытия 370мм

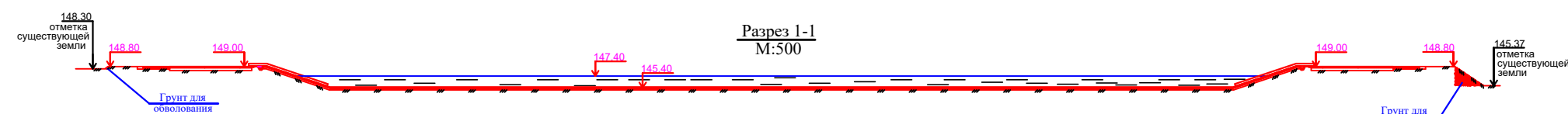
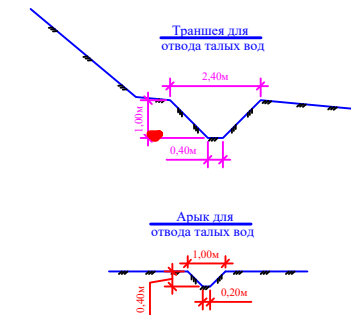
ТОО "Совместное предприятие" "Будивноек" раздел				- ГП		
Строительство шламоаккумулятора на руднике "Будивноек 6-7" в 2025 году в Сузском районе, Туркестанской области						
изм	лист	№ докум	подпись	дата	статья	лист
		Свешников К.		12.25	РП	3
Исполнил		Алиев М.		12.25		
Проверил		Безымова А.		12.25		
Норм. конт.		Свешников К.		12.25		
Разбивочный план М 1:1000						Генпроект: ХТ ПТ "Мекс и К"

Номер на плане	Наименование	Примечание
1	Шламокопитель 50000м3	проектируемый
2	Места для слива буровых шламов	проектируемые
3	Бетонные отбойники (6шт)	проектируемые
4	Сливной желоб (6 шт)	проектируемый
5	Наблюдательная скважина №1	проектируемая

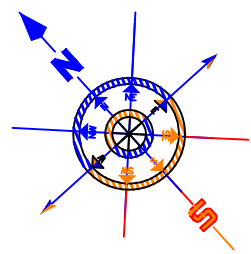


Условные обозначения

- Шламокопитель (проектируемое)
- Ворота (проектируемое)
- Ограждение (проектируемое)
- Граница участка
- Траншея
- Бровка траншеи  
Дно траншеи
- Продольный уклон траншеи в %  
Протяжение данного уклона в м
- Арка грунтовой
- Переезд через арку
- Бровка траншеи  
Дно траншеи
- Продольный уклон траншеи в %  
Протяжение данного уклона в м
- Проектная (красная) 1 отметки точек перелома  
Существующая (черная) уклонов
- Абсолютная отметка
- Продольный уклон проезда в %  
Протяжение данного уклона в м
- Проектная горизонталь с наименованием



ТОО "Совместное предприятие" "Будёновское" раздел				- ГП			
Строительство шламокопителей на руднике "Будёновское 6-7" в 2025 году в Сузальском районе, Туркестанской области							
изм.	лист	№ докум.	подпись	дата	статья	лист	листов
					РП	4	
Генеральный план							
План организационный рельефа М 1:1000				Генпроект: ХТ ПП "Мекен и К"			



Ведомость объемов земляных масс

Наименование грунта	Количество м3				Примечание
	На территории		За территорией		
	Насыпь (+)	Выемка (-)	Насыпь (+)	Выемка (-)	
1. Грунт планировочной территории (см выносок в графическом чертеже)	55027,6	35342,0	-	-	ГП (6)
2. Вытесненный грунт	-	-	-	-	
в т.ч. при устройстве:		20893,0			
а) подземных частей зданий сооружений					АС (4.1)
б) автодорожных и иных покрытий		(17796,0)			ГП (3)
в) ж.д. путей					
г) подземных сетей					НБК (2)
г) водоотводных сооружений (см примечание)	224,0	(791,0)			ГП (5)
е) плодородной почвы на участках озеленения (см выносок №1 в графическом чертеже)		(2306,0)			ГП (4)
3. Грунт для устройства высоких полов зданий и обвалования сооружений (см примечание) подсыпка по периметру ограждений подсыпка по периметру гребня шламоуловителя	983,4				АР (4.1)
4. Поправка на уплотнение	-	-	-	-	Инж. геол. изыск.
Всего пригодного грунта	56235,0	56235,0			
5. Недостаток пригодного грунта	-	-	-	-	
6. Грунт непригодный для устройства насыпи оснований зданий, сооружений подлежащий удалению с территории (торф)	-	-	-	-	ГП (5)
7. Плодородный грунт, всего, в т.ч. а) используемый для озеленения территории подсыпка по периметру ограждений б) избыток плодородного грунта (рекультивация земель)					
8. Итого перерабатываемого грунта (см примечание пункт 5)	56235,0	56235,0	-	-	

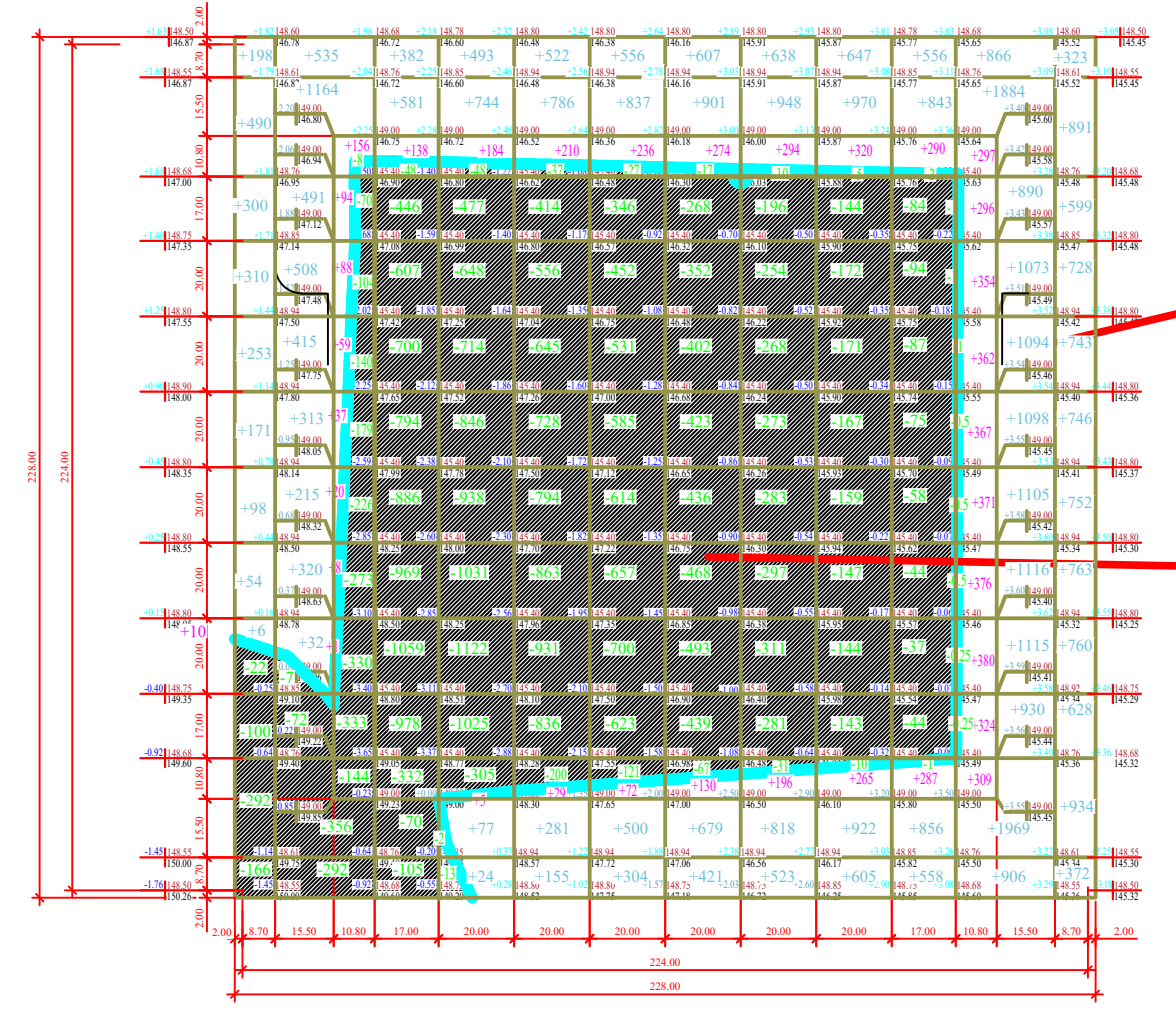
**Примечание**

1. Объем грунта якорной траншеи включен в строку вытесненный грунт от водоотводных сооружений. Выемка 791 м3 включает в себя объем грунта от водоотводящего арка и траншеи -567 м3 и от якорной траншеи -224м3. Объем от якорной траншеи 224м3 подлежит обратной засылке.

2. Площадь снимаемого плодородного слоя 51984,0 м2 (228,00м x 228,60м). Толщина снимаемого плодородного слоя 10 сантиметра. Объем 5198,40 м3 подлежит обратной засылке на участок.

3. Объем на обвалование 983,4 м3 предусмотрен по краю насыпи вдоль ограждения. Объем 983,4 м3 снимается с поверхности земли за ограждением. См графический чертеж лист №4 "План организации рельефа".

4. Завоз и вывоз грунта с территории не предусмотрены.



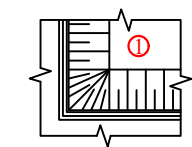
1) Планировочная поверхность участка подлежащий насыпи -23066,0 м2. Перед насыпью грунта произвести срезку плодородного слоя толщиной 10 см (2306,6м3)

До засыпки на участках насыпи срезается плодородный слой (2306,6м3). Объем срезаемого грунта включается на объем насыпи. Общая объем учитывай плодородный слой: 52721,0 м3 +2306,6м3= 55027,6 м3

2) Планировочная поверхность срезаемого участка -28918,0 м2

Перед срезкой грунта произвести срезку плодородного слоя толщиной 10 см (2891,8м3). Объем плодородного слоя 2891,8м3 входит в объем срезаемого грунта 35342,0 м3. То есть состоит из: 1. Плодородного грунта 2891,8м3 2. Обычного грунта 32450,2м3

Условные обозначения



Шламоуловитель (проектируемое)

Итого, м³	Насыпь	-1880	+4456	+1101	+1527	+1983	+2505	+3012	+3417	+3729	+3390	+17482	+8239	Всего, м³	+52721
	Выемка	-580	-2523	-7016	-7189	-6004	-4656	-3365	-2204	-1263	-526	-5	-0		-35342

См. выносок №1 в графическом чертеже

ООО "Совместное предприятие" "Будённовское" раздел				- ГП		
Строительство шламоуловителей на руднике "Будённовское 6-7" в 2025 году в Сузском районе, Тульской области						
изм.	лист	№ докум.	подпись	дата	статус	лист
					РП	5
Исполнил	Светлов К.			12.25		
Проверил	Антонов М.			12.25		
Норм. конт.	Безымова А.			12.25		
План земляных масс М 1:1000				Генпроект: ХТ ПТ "Мекен и К"		