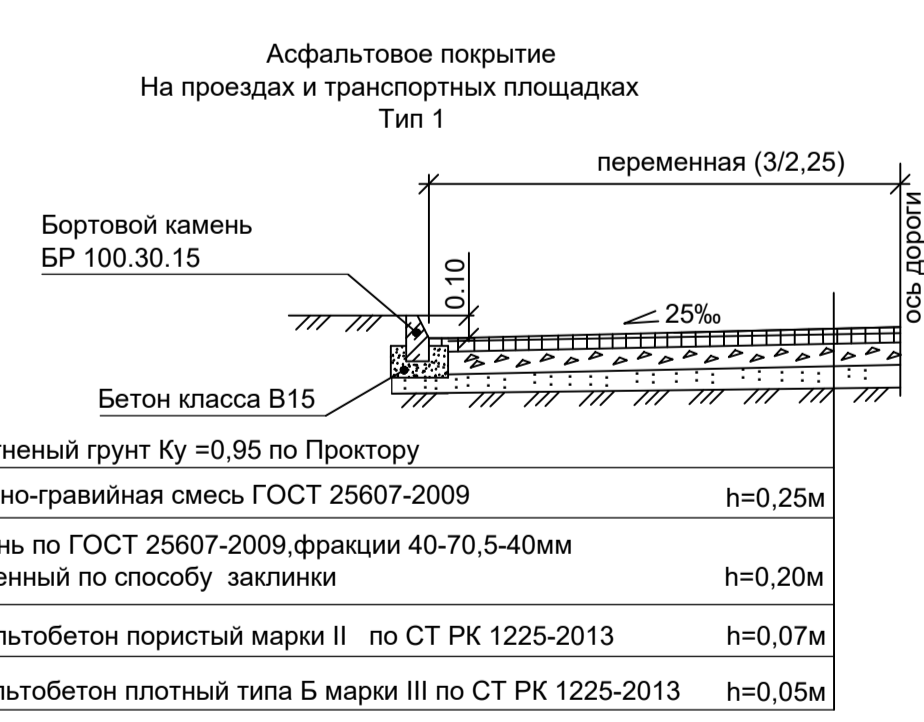
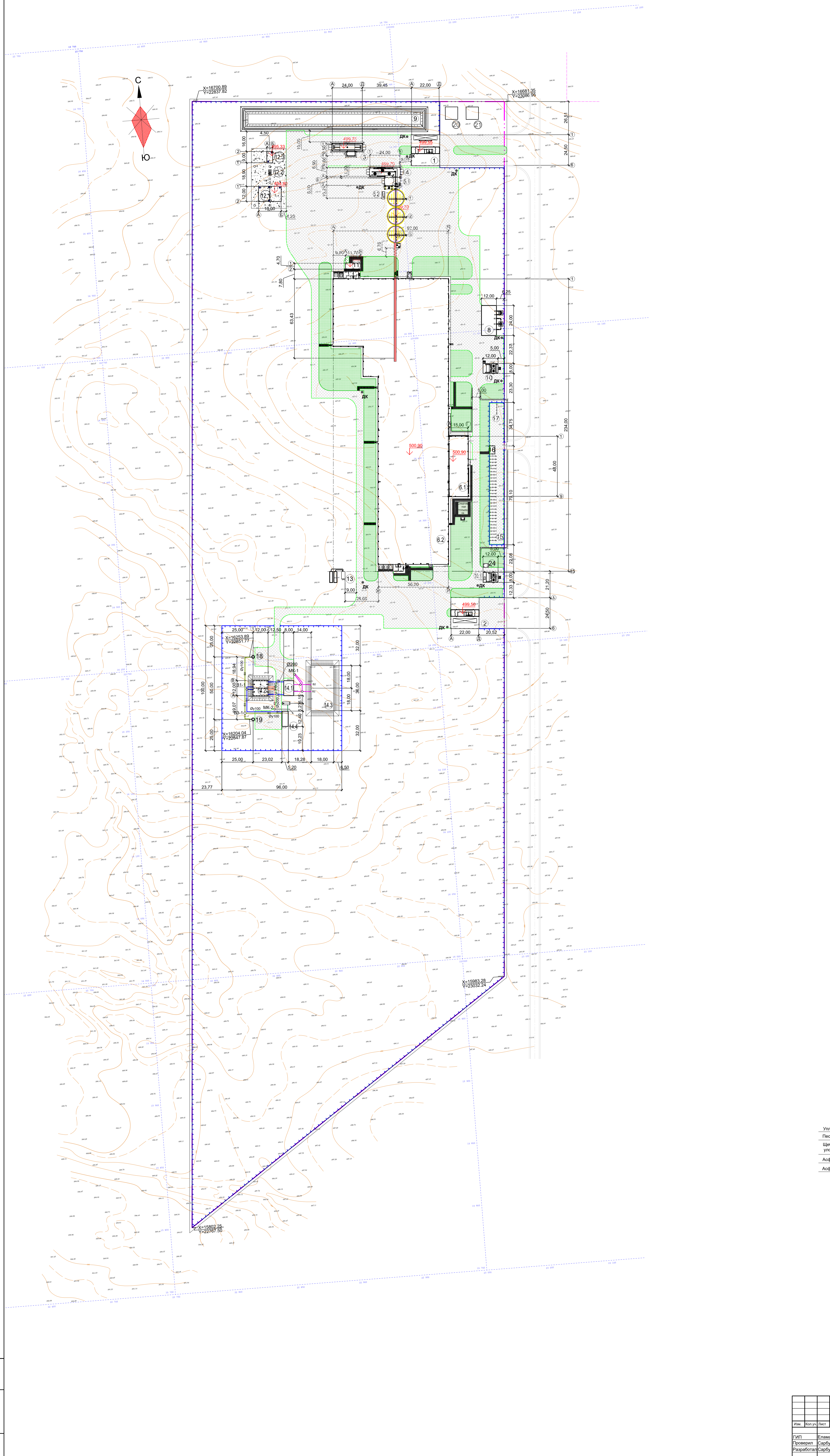


Экспликация зданий и сооружений

Номер здания (сооружения)	Наименование здания (сооружения)	Примечание
1	Контрольно-пропускной пункт №1	
2	Контрольно-пропускной пункт №2	
3	Делбарьер	
4	Элеваторный комплекс, в составе:	
4	Автогрем зерна	
5	Силосы хранения зерна V=4500 тонн (3x1500 т)	
5.1	Башня очистки	
5.2	Операторная (БМК)	
6.1	Административно-бытовой корпус	
6.2	Производственный корпус со встроенными вспомогательными помещениями	
7	Свободная позиция	
8	Котельная (БМК)	
9	Пруд-испаритель	
10	Трансформаторная подстанция 10/0.4 кВ мощностью 2x4000 кВА	
10.1	Трансформаторная подстанция 10/0.4 кВ мощностью 2x1000 кВА	
11	Площадка для наружных блоков холодильного оборудования	
12.1	Резервуар грязного дождевого стока	
12.2	Показные очистные сооружения	
12.3	Резервуар очищенного дождевого стока	
13	Градиция с насосной станцией	
13.1	Градиция с насосной станцией	
14.1	Насосная станция водоснабжения и пожаротушения	
14.2	Резервуар хозяйственно-питьевого водоснабжения V=400 м3 (2x200)	
14.3	Резервуары запаса противопожарной воды V=1800 м3 (2x900)	
14.4	Водоподготовка (блок-модуль)	
15	Стенка легкового транспорта	
16	Контрольно-пропускной пункт №3 (БМЗ)	
17	Стенка для автобусов	
18	Водоаборная свалка №1002-KPF	
19	Водоаборная свалка №1003-KPF	
20	Выгреб бытового V=200 м3	
21	Выгреб производственный V=200м3	
22	Технологическая эстакада	
23	Площадка ТБО	



- Условные обозначения**
- Граница отведенной территории
 - Проектируемое ограждение
 - Проектируемые автодороги
 - Проектируемые здания и сооружения
 - Бордюрный камень

32/12-2024-00-ГП				Лист		
Предприятие по производству кормов для домашних животных из сельскохозяйственного сырья				Страна	Лист	Листов
Имя	Возраст	Пол	Подпись	РП	3	
ГИП	Елманов	20.08.2024		Генеральный план		
Проверил	Сарбуфин	20.08.2024		Разбивочный план		
Разработал	Сарбуфин	20.08.2024		м 1:1000		
Н. контроль	Ахметова	20.08.2024		ТОО «Indext Project» г. Алматы		

Имя, N подл., Подпись и дата, Власт. инст. N